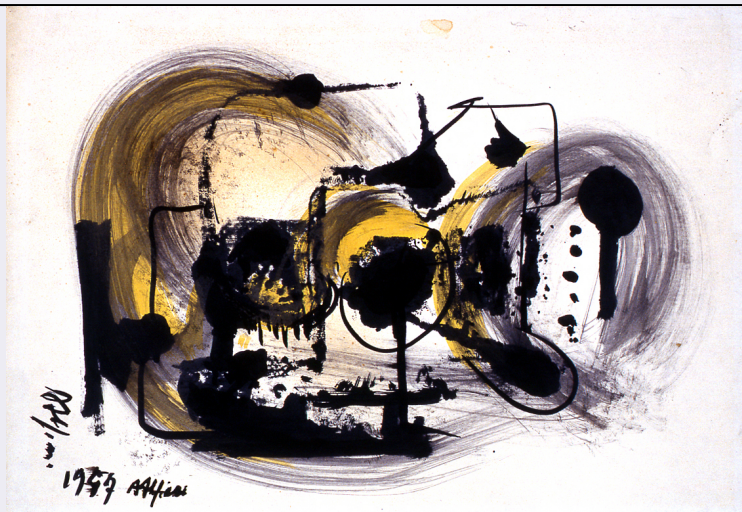


SCHEDA



CD - CODICI

TSK - Tipo Scheda OA

LIR - Livello ricerca P

NCT - CODICE UNIVOCO

NCTR - Codice regione 11

NCTN - Numero catalogo generale 00141860

ESC - Ente schedatore S70

ECP - Ente competente S70

OG - OGGETTO

OGT - OGGETTO

OGTD - Definizione dipinto

SGT - SOGGETTO

SGTI - Identificazione motivi decorativi astratti

LC - LOCALIZZAZIONE GEOGRAFICO-AMMINISTRATIVA

PVC - LOCALIZZAZIONE GEOGRAFICO-AMMINISTRATIVA ATTUALE

PVCS - Stato Italia

PVCR - Regione Marche

PVCP - Provincia AP

PVCC - Comune Ascoli Piceno

LDC - COLLOCAZIONE SPECIFICA

LDCT - Tipologia convento

LDCN - Denominazione attuale Polo culturale S. Agostino

LDCU - Indirizzo c.so G. Mazzini, 190

LDCM - Denominazione raccolta Galleria d'Arte Contemporanea O. Licini

LDCS - Specifiche sala IV, cassetiera, cassetto n. 1

UB - UBICAZIONE E DATI PATRIMONIALI

INV - INVENTARIO DI MUSEO O SOPRINTENDENZA

INVN - Numero	inv., n. 53
INVD - Data	2000
DT - CRONOLOGIA	
DTZ - CRONOLOGIA GENERICA	
DTZG - Secolo	sec. XX
DTS - CRONOLOGIA SPECIFICA	
DTSI - Da	1947
DTSF - A	1947
DTM - Motivazione cronologia	data
AU - DEFINIZIONE CULTURALE	
AUT - AUTORE	
AUTR - Riferimento all'intervento	esecutore
AUTM - Motivazione dell'attribuzione	firma
AUTN - Nome scelto	Alfieri Attilio
AUTA - Dati anagrafici	1904/ 1992
AUTH - Sigla per citazione	70000145
MT - DATI TECNICI	
MTC - Materia e tecnica	carta/ pittura a tempera/ acquerellatura
MIS - MISURE	
MISA - Altezza	35
MISL - Larghezza	50
CO - CONSERVAZIONE	
STC - STATO DI CONSERVAZIONE	
STCC - Stato di conservazione	buono
DA - DATI ANALITICI	
DES - DESCRIZIONE	
DESO - Indicazioni sull'oggetto	NR (recupero pregresso)
DESI - Codifica Iconclass	NR (recupero pregresso)
DESS - Indicazioni sul soggetto	Decorazioni.
ISR - ISCRIZIONI	
ISRC - Classe di appartenenza	documentaria
ISRS - Tecnica di scrittura	a pennello
ISRT - Tipo di caratteri	corsivo
ISRP - Posizione	in basso, a sinistra
ISRI - Trascrizione	1947 AAlfieri
ISR - ISCRIZIONI	
ISRC - Classe di appartenenza	documentaria

ISRS - Tecnica di scrittura	a pennello
ISRT - Tipo di caratteri	corsivo
ISRP - Posizione	in basso, a sinistra
ISRI - Trascrizione	AAlfieri
NSC - Notizie storico-critiche	L'opera si inserisce negli anni in cui l'Alfieri propone opere considerate dalla critica anticipatrici dell'arte informale.

TU - CONDIZIONE GIURIDICA E VINCOLI

ACQ - ACQUISIZIONE

ACQT - Tipo acquisizione	donazione
ACQN - Nome	Alfieri Attilio
ACQD - Data acquisizione	1964
ACQL - Luogo acquisizione	AP/ Ascoli Piceno

CDG - CONDIZIONE GIURIDICA

CDGG - Indicazione generica	proprietà Ente pubblico territoriale
CDGS - Indicazione specifica	Comune di Ascoli Piceno
CDGI - Indirizzo	p.zza Arringo, 1

DO - FONTI E DOCUMENTI DI RIFERIMENTO

FTA - DOCUMENTAZIONE FOTOGRAFICA

FTAX - Genere	documentazione allegata
FTAP - Tipo	diapositiva colore
FTAN - Codice identificativo	CRBC044264XC

FNT - FONTI E DOCUMENTI

FNTP - Tipo	inventario
FNTA - Autore	Malatesta G./ Marini S.
FNTT - Denominazione	Inventario delle opere della Galleria d'Arte Contemporanea O. Licini di Ascoli Piceno
FNTD - Data	2000
FNTF - Foglio/Carta	pp. 8-9
FNTN - Nome archivio	Galleria d'Arte Contemporanea O. Licini
FNTS - Posizione	NR (recupero pregresso)
FNTI - Codice identificativo	NR (recupero pregresso)

BIB - BIBLIOGRAFIA

BIBX - Genere	bibliografia di confronto
BIBA - Autore	Dizionario Enciclopedico
BIBD - Anno di edizione	1964 -1978
BIBN - V., pp., nn.	V.I, pp. 72-773

BIB - BIBLIOGRAFIA

BIBX - Genere	bibliografia di confronto
BIBA - Autore	Melloni C.
BIBD - Anno di edizione	1986
BIBH - Sigla per citazione	70002267
BIBN - V., pp., nn.	s.n.

BIB - BIBLIOGRAFIA

BIBX - Genere	bibliografia di confronto
BIBA - Autore	Claudi G.M./ Catri G.
BIBD - Anno di edizione	1993
BIBH - Sigla per citazione	70002288
BIBN - V., pp., nn.	v. I, p. 33

AD - ACCESSO AI DATI**ADS - SPECIFICHE DI ACCESSO AI DATI**

ADSP - Profilo di accesso	1
ADSM - Motivazione	scheda contenente dati liberamente accessibili

CM - COMPILAZIONE**CMP - COMPILAZIONE**

CMPD - Data	2003
CMPN - Nome	Esposito M.
FUR - Funzionario responsabile	Costanzi C.

AGG - AGGIORNAMENTO - REVISIONE

AGGD - Data	2003
AGGN - Nome	Eusebi C.
AGGF - Funzionario responsabile	NR (recupero pregresso)

AGG - AGGIORNAMENTO - REVISIONE

AGGD - Data	2006
AGGN - Nome	ARTPAST/ Vitali R.
AGGF - Funzionario responsabile	NR (recupero pregresso)