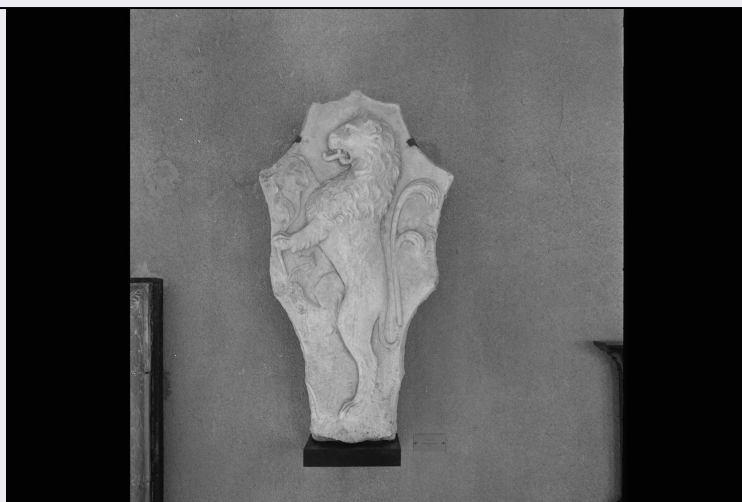


SCHEDA



CD - CODICI

TSK - Tipo scheda	OA
LIR - Livello ricerca	P
NCT - CODICE UNIVOCO	
NCTR - Codice regione	11
NCTN - Numero catalogo generale	00131476
ESC - Ente schedatore	R11
ECP - Ente competente	S70

OG - OGGETTO

OGT - OGGETTO	
OGTD - Definizione	rilievo
SGT - SOGGETTO	
SGTI - Identificazione	stemma gentilizio

LC - LOCALIZZAZIONE GEOGRAFICO-AMMINISTRATIVA

PVC - LOCALIZZAZIONE GEOGRAFICO-AMMINISTRATIVA ATTUALE

PVCS - Stato	Italia
PVCR - Regione	Marche
PVCP - Provincia	PU
PVCC - Comune	Pesaro

LDC - COLLOCAZIONE SPECIFICA

LDCT - Tipologia	palazzo
LDCQ - Qualificazione	comunale
LDCN - Denominazione	Palazzo Toschi Mosca
LDCU - Denominazione spazio viabilistico	p.zza Toschi Mosca, 29
LDCM - Denominazione raccolta	Musei Civici
LDCS - Specifiche	deposito

LA - ALTRE LOCALIZZAZIONI GEOGRAFICO-AMMINISTRATIVE

TCL - Tipo di localizzazione	luogo di provenienza
-------------------------------------	----------------------

PRV - LOCALIZZAZIONE GEOGRAFICO-AMMINISTRATIVA

PRVR - Regione	Marche
-----------------------	--------

PRVP - Provincia	PU
-------------------------	----

PRVC - Comune	Pesaro
----------------------	--------

PRC - COLLOCAZIONE SPECIFICA

PRCT - Tipologia	palazzo
-------------------------	---------

PRCD - Denominazione	Palazzo Ducale
-----------------------------	----------------

PRCS - Specifiche	facciata palazzo
--------------------------	------------------

PRD - DATA

PRDI - Data ingresso	sec. XV
-----------------------------	---------

DT - CRONOLOGIA

DTZ - CRONOLOGIA GENERICA

DTZG - Secolo	sec. XV
----------------------	---------

DTZS - Frazione di secolo	seconda metà
----------------------------------	--------------

DTS - CRONOLOGIA SPECIFICA

DTSI - Da	1450
------------------	------

DTSF - A	1499
-----------------	------

DTM - Motivazione cronologia	analisi stilistica
-------------------------------------	--------------------

DTM - Motivazione cronologia	bibliografia
-------------------------------------	--------------

AU - DEFINIZIONE CULTURALE

ATB - AMBITO CULTURALE

ATBD - Denominazione	ambito marchigiano
-----------------------------	--------------------

ATBM - Motivazione dell'attribuzione	analisi stilistica
---	--------------------

MT - DATI TECNICI

MTC - Materia e tecnica	pietra/ scultura
--------------------------------	------------------

MIS - MISURE

MISA - Altezza	90
-----------------------	----

MISL - Larghezza	52
-------------------------	----

CO - CONSERVAZIONE

STC - STATO DI CONSERVAZIONE

STCC - Stato di conservazione	discreto
--------------------------------------	----------

DA - DATI ANALITICI

DES - DESCRIZIONE

DESO - Indicazioni sull'oggetto	NR (recupero pregresso)
--	-------------------------

DESI - Codifica Iconclass	NR (recupero pregresso)
----------------------------------	-------------------------

DESS - Indicazioni sul soggetto	Araldica: scudo araldico.
--	---------------------------

STM - STEMMI, EMBLEMI, MARCHI

STMC - Classe di appartenenza	arme
--------------------------------------	------

STMQ - Qualificazione	gentilizia
STMI - Identificazione	Stemma degli Sforza da Cotignola
STMP - Posizione	centro del rilievo
STMD - Descrizione	leone rampante recante ramo di cotogno
NSC - Notizie storico-critiche	La famiglia degli Sforza da Cotignola governò la città di Pesaro dal 1445 al 1512. Non è sicura la provenienza del rilievo anche se rimane più che probabile l'ipotesi che si trovava nel Palazzo Ducale.

TU - CONDIZIONE GIURIDICA E VINCOLI

CDG - CONDIZIONE GIURIDICA

CDGG - Indicazione generica	proprietà Ente pubblico territoriale
CDGS - Indicazione specifica	Comune di Pesaro

DO - FONTI E DOCUMENTI DI RIFERIMENTO

FTA - DOCUMENTAZIONE FOTOGRAFICA

FTAX - Genere	documentazione allegata
FTAP - Tipo	fotografia b/n
FTAN - Codice identificativo	CRBC002338HC

BIB - BIBLIOGRAFIA

BIBX - Genere	bibliografia specifica
BIBA - Autore	Giardini G./ Valazzi R.
BIBD - Anno di edizione	1996
BIBH - Sigla per citazione	70000329
BIBN - V., pp., nn.	p. 21
BIBI - V., tavv., figg.	fig. 13

AD - ACCESSO AI DATI

ADS - SPECIFICHE DI ACCESSO AI DATI

ADSP - Profilo di accesso	1
ADSM - Motivazione	scheda contenente dati liberamente accessibili

CM - COMPILAZIONE

CMP - COMPILAZIONE

CMPD - Data	2001
CMPN - Nome	Vitali R.
FUR - Funzionario responsabile	Costanzi C.

AGG - AGGIORNAMENTO - REVISIONE

AGGD - Data	2001
AGGN - Nome	Blasio S.
AGGF - Funzionario responsabile	NR (recupero pregresso)

AGG - AGGIORNAMENTO - REVISIONE

AGGD - Data	2006
AGGN - Nome	ARTPAST/ Del Baldo K.
AGGF - Funzionario	

responsabile

NR (recupero pregresso)

AN - ANNOTAZIONI

OSS - Osservazioni

/DO[1]/VDS[1]/VDST[1]: CD ROM /DO[1]/VDS[1]/VDSI[1]:
962532611030 /DO[1]/VDS[1]/VDSP[1]: IMG0038.jpg