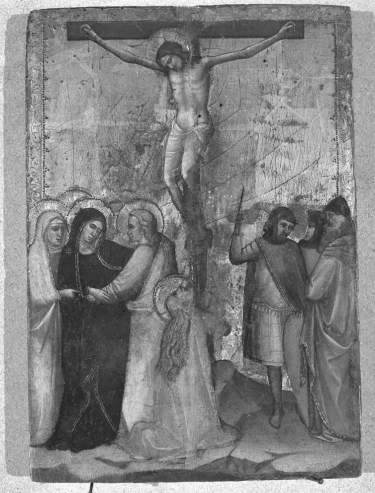


SCHEDA



CD - CODICI

TSK - Tipo scheda OA

LIR - Livello ricerca P

NCT - CODICE UNIVOCO

NCTR - Codice regione 11

NCTN - Numero catalogo generale 00131481

ESC - Ente schedatore R11

ECP - Ente competente S70

OG - OGGETTO

OGT - OGGETTO

OGTD - Definizione dipinto

SGT - SOGGETTO

SGTI - Identificazione crocifissione di Cristo con la Madonna e santi

LC - LOCALIZZAZIONE GEOGRAFICO-AMMINISTRATIVA

PVC - LOCALIZZAZIONE GEOGRAFICO-AMMINISTRATIVA ATTUALE

PVCS - Stato Italia

PVCR - Regione Marche

PVCP - Provincia PU

PVCC - Comune Pesaro

LDC - COLLOCAZIONE SPECIFICA

LDCT - Tipologia palazzo

LDCQ - Qualificazione comunale

LDCN - Denominazione Palazzo Toschi Mosca

LDCU - Denominazione spazio viabilistico p.zza Toschi Mosca, 29

LDCM - Denominazione raccolta Musei Civici

LDCS - Specifiche deposito

DT - CRONOLOGIA

DTZ - CRONOLOGIA GENERICA**DTZG - Secolo** sec. XV**DTZS - Frazione di secolo** inizio**DTS - CRONOLOGIA SPECIFICA****DTSI - Da** 1400**DTSV - Validità** ca.**DTSF - A** 1410**DTSL - Validità** ca.**DTM - Motivazione cronologia** analisi stilistica**DTM - Motivazione cronologia** bibliografia**AU - DEFINIZIONE CULTURALE****ATB - AMBITO CULTURALE****ATBD - Denominazione** ambito toscano**ATBM - Motivazione dell'attribuzione** analisi stilistica**AAT - Altre attribuzioni** Lorenzo Monaco**MT - DATI TECNICI****MTC - Materia e tecnica** tavola/ pittura a tempera**MIS - MISURE****MISA - Altezza** 32**MISL - Larghezza** 22**CO - CONSERVAZIONE****STC - STATO DI CONSERVAZIONE****STCC - Stato di conservazione** discreto**RS - RESTAURI****RST - RESTAURI****RSTD - Data** 1973**RSTN - Nome operatore** Pieri N.**DA - DATI ANALITICI****DES - DESCRIZIONE****DESO - Indicazioni sull'oggetto** NR (recupero pregresso)**DESI - Codifica Iconclass** NR (recupero pregresso)**DESS - Indicazioni sul soggetto** Personaggi: Cristo; Madonna; Santa Maria Maddalena; pie donne. Figure: soldati.**NSC - Notizie storico-critiche** L'opera costituisce un raro esempio, quasi unico, di penetrazione della cultura artistica toscana a Pesaro. L'attribuzione a Lorenzo Monaco si fonda sul confronto con la Madonna col Bambino fra due angeli del Fitzwilliam Museum di Cambridge (Inv. n. 550).**TU - CONDIZIONE GIURIDICA E VINCOLI****CDG - CONDIZIONE GIURIDICA****CDGG - Indicazione generica** proprietà Ente pubblico territoriale

CDGS - Indicazione specifica	Comune di Pesaro
-------------------------------------	------------------

DO - FONTI E DOCUMENTI DI RIFERIMENTO

FTA - DOCUMENTAZIONE FOTOGRAFICA

FTAX - Genere	documentazione allegata
----------------------	-------------------------

FTAP - Tipo	fotografia b/n
--------------------	----------------

FTAN - Codice identificativo	CRBC002073HC
-------------------------------------	--------------

FTA - DOCUMENTAZIONE FOTOGRAFICA

FTAX - Genere	documentazione allegata
----------------------	-------------------------

FTAP - Tipo	fotografia colore
--------------------	-------------------

FTAN - Codice identificativo	CRBC027004XN
-------------------------------------	--------------

FNT - FONTI E DOCUMENTI

FNTP - Tipo	inventario
--------------------	------------

FNTA - Autore	Polidori G. C.
----------------------	----------------

FNTT - Denominazione	Inventario Generale del Patrimonio Artistico del Comune di Pesaro
-----------------------------	---

FNTD - Data	1945
--------------------	------

FNTN - Nome archivio	Pesaro/ Archivio Museo
-----------------------------	------------------------

FNTS - Posizione	4549
-------------------------	------

FNTI - Codice identificativo	NR (recupero pregresso)
-------------------------------------	-------------------------

BIB - BIBLIOGRAFIA

BIBX - Genere	bibliografia specifica
----------------------	------------------------

BIBA - Autore	Negro E.
----------------------	----------

BIBD - Anno di edizione	1993
--------------------------------	------

BIBH - Sigla per citazione	70001142
-----------------------------------	----------

BIBN - V., pp., nn.	p. 43
----------------------------	-------

BIBI - V., tavv., figg.	fig. 19
--------------------------------	---------

BIB - BIBLIOGRAFIA

BIBX - Genere	bibliografia specifica
----------------------	------------------------

BIBA - Autore	Giardini G./ Valazzi R.
----------------------	-------------------------

BIBD - Anno di edizione	1996
--------------------------------	------

BIBH - Sigla per citazione	70000329
-----------------------------------	----------

BIBN - V., pp., nn.	pp. 3; 22
----------------------------	-----------

BIBI - V., tavv., figg.	fig. 18
--------------------------------	---------

AD - ACCESSO AI DATI

ADS - SPECIFICHE DI ACCESSO AI DATI

ADSP - Profilo di accesso	1
----------------------------------	---

ADSM - Motivazione	scheda contenente dati liberamente accessibili
---------------------------	--

CM - COMPILAZIONE

CMP - COMPILAZIONE

CMPD - Data	2001
--------------------	------

CMPN - Nome	Vitali R.
--------------------	-----------

FUR - Funzionario responsabile	Costanzi C.
---------------------------------------	-------------

AGG - AGGIORNAMENTO - REVISIONE

AGGD - Data	2001
AGGN - Nome	Blasio S.
AGGF - Funzionario responsabile	NR (recupero pregresso)

AGG - AGGIORNAMENTO - REVISIONE

AGGD - Data	2006
AGGN - Nome	ARTPAST/ Del Baldo K.
AGGF - Funzionario responsabile	NR (recupero pregresso)

AN - ANNOTAZIONI

OSS - Osservazioni	/DO[1]/VDS[1]/VDST[1]: CD ROM /DO[1]/VDS[1]/VDSI[1]: Diacolor /DO[1]/VDS[1]/VDSP[1]: C0004.jpg /DO[1]/VDS[2]/VDST[1]: CD ROM /DO[1]/VDS[2]/VDSI[1]: 962532611485 /DO[1]/VDS[2]/VDSP[1]: IMG0073.jpg
---------------------------	---