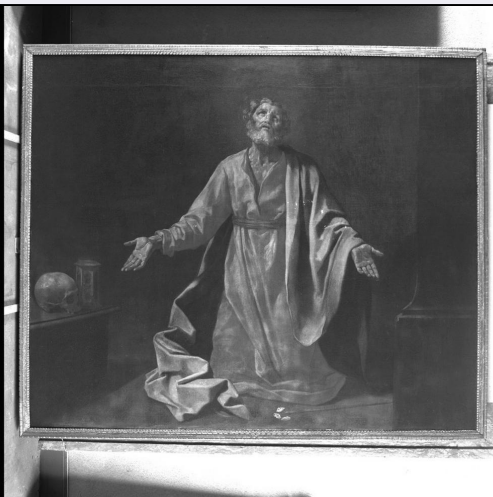


SCHEDA



CD - CODICI

TSK - Tipo scheda	OA
LIR - Livello ricerca	P
NCT - CODICE UNIVOCO	
NCTR - Codice regione	11
NCTN - Numero catalogo generale	00131529
ESC - Ente schedatore	R11
ECP - Ente competente	S70

OG - OGGETTO

OGT - OGGETTO	
OGTD - Definizione	dipinto
SGT - SOGGETTO	
SGTI - Identificazione	San Giuseppe in preghiera

LC - LOCALIZZAZIONE GEOGRAFICO-AMMINISTRATIVA

PVC - LOCALIZZAZIONE GEOGRAFICO-AMMINISTRATIVA ATTUALE

PVCS - Stato	Italia
PVCR - Regione	Marche
PVCP - Provincia	PU
PVCC - Comune	Pesaro

LDC - COLLOCAZIONE SPECIFICA

LDCT - Tipologia	palazzo
LDCQ - Qualificazione	comunale
LDCN - Denominazione	Palazzo Toschi Mosca
LDCU - Denominazione spazio viabilistico	p.zza Toschi Mosca, 29
LDCM - Denominazione raccolta	Musei Civici
LDCS - Specifiche	sala Cantarini

LA - ALTRE LOCALIZZAZIONI GEOGRAFICO-AMMINISTRATIVE

TCL - Tipo di localizzazione	luogo di provenienza
-------------------------------------	----------------------

PRV - LOCALIZZAZIONE GEOGRAFICO-AMMINISTRATIVA

PRVR - Regione	Marche
-----------------------	--------

PRVP - Provincia	PU
-------------------------	----

PRVC - Comune	Pesaro
----------------------	--------

PRC - COLLOCAZIONE SPECIFICA

PRCT - Tipologia	oratorio
-------------------------	----------

PRCD - Denominazione	Oratorio di S. Filippo Neri
-----------------------------	-----------------------------

PRCS - Specifiche	interno
--------------------------	---------

PRD - DATA

PRDI - Data ingresso	1639
-----------------------------	------

PRDU - Data uscita	1867
---------------------------	------

DT - CRONOLOGIA

DTZ - CRONOLOGIA GENERICA

DTZG - Secolo	sec. XVII
----------------------	-----------

DTS - CRONOLOGIA SPECIFICA

DTSI - Da	1639
------------------	------

DTSV - Validità	ca.
------------------------	-----

DTSF - A	1639
-----------------	------

DTSL - Validità	ca.
------------------------	-----

DTM - Motivazione cronologia	analisi stilistica
-------------------------------------	--------------------

DTM - Motivazione cronologia	bibliografia
-------------------------------------	--------------

AU - DEFINIZIONE CULTURALE

AUT - AUTORE

AUTM - Motivazione dell'attribuzione	analisi stilistica
---	--------------------

AUTN - Nome scelto	Cantarini Simone detto Pesarese
---------------------------	---------------------------------

AUTA - Dati anagrafici	1612/ 1648
-------------------------------	------------

AUTH - Sigla per citazione	10002592
-----------------------------------	----------

MT - DATI TECNICI

MTC - Materia e tecnica	tela/ pittura a olio
--------------------------------	----------------------

MIS - MISURE

MISA - Altezza	174
-----------------------	-----

MISL - Larghezza	204
-------------------------	-----

CO - CONSERVAZIONE

STC - STATO DI CONSERVAZIONE

STCC - Stato di conservazione	buono
--------------------------------------	-------

RS - RESTAURI

RST - RESTAURI

RSTD - Data	1989
--------------------	------

RSTN - Nome operatore	Pieri N.
------------------------------	----------

DA - DATI ANALITICI

DES - DESCRIZIONE**DESO - Indicazioni
sull'oggetto**

NR (recupero pregresso)

DESI - Codifica Iconclass

NR (recupero pregresso)

**DESS - Indicazioni sul
soggetto**Personaggi: San Giuseppe. Attributi: (San Giuseppe) teschio;
clessidra; bastone fiorito.**NSC - Notizie storico-critiche**

Il quadro va datato attorno al 1639, vale a dire dopo il ritorno a Pesaro del pittore, in seguito alla rottura con il maestro Guido Reni. Al Gabinetto dei Disegni e delle Stampe degli Uffizi di Firenze è conservato uno studio preparatorio per la testa di S. Giuseppe (inv. n. 4179s).

TU - CONDIZIONE GIURIDICA E VINCOLI**CDG - CONDIZIONE GIURIDICA****CDGG - Indicazione
generica**

proprietà Ente pubblico territoriale

**CDGS - Indicazione
specificata**

Comune di Pesaro

DO - FONTI E DOCUMENTI DI RIFERIMENTO**FTA - DOCUMENTAZIONE FOTOGRAFICA****FTAX - Genere**

documentazione allegata

FTAP - Tipo

fotografia b/n

FTAN - Codice identificativo

CRBC002047HC

FTA - DOCUMENTAZIONE FOTOGRAFICA**FTAX - Genere**

documentazione allegata

FTAP - Tipo

fotografia colore

FTAN - Codice identificativo

CRBC027017XN

FNT - FONTI E DOCUMENTI**FNTP - Tipo**

inventario

FNTA - Autore

Polidori G. C.

FNTT - Denominazione

Inventario Generale del Patrimonio Artistico del Comune di Pesaro

FNTD - Data

1945

FNTN - Nome archivio

Pesaro/ Archivio Museo

FNTS - Posizione

4001

FNTI - Codice identificativo

NR (recupero pregresso)

BIB - BIBLIOGRAFIA**BIBX - Genere**

bibliografia specifica

BIBA - Autore

Ambrosini Massari A.M.

BIBD - Anno di edizione

1993

BIBH - Sigla per citazione

70001187

BIBN - V., pp., nn.

pp. 82-83

BIBI - V., tavv., figg.

fig. 62b

BIB - BIBLIOGRAFIA**BIBX - Genere**

bibliografia specifica

BIBA - Autore

Giardini G./ Valazzi R.

BIBD - Anno di edizione

1996

BIBH - Sigla per citazione	70000329
BIBN - V., pp., nn.	pp. 13; 35
BIBI - V., tavv., figg.	fig. 58
BIB - BIBLIOGRAFIA	
BIBX - Genere	bibliografia specifica
BIBA - Autore	Morselli R.
BIBD - Anno di edizione	1997
BIBH - Sigla per citazione	70001188
BIBN - V., pp., nn.	pp. 90-94, nn. 9-10
BIBI - V., tavv., figg.	figg. 9-10
BIB - BIBLIOGRAFIA	
BIBX - Genere	bibliografia specifica
BIBA - Autore	Morselli R.
BIBD - Anno di edizione	1997
BIBH - Sigla per citazione	70001189
BIBN - V., pp., nn.	pp. 123-126, nn. 27-28
BIBI - V., tavv., figg.	figg. 27-28
MST - MOSTRE	
MSTT - Titolo	Simone Cantarini nelle Marche
MSTL - Luogo	Pesaro
MSTD - Data	1997
MST - MOSTRE	
MSTT - Titolo	Simone Cantarini detto il Pesarese
MSTL - Luogo	Bologna
MSTD - Data	1997/ 1998
AD - ACCESSO AI DATI	
ADS - SPECIFICHE DI ACCESSO AI DATI	
ADSP - Profilo di accesso	1
ADSM - Motivazione	scheda contenente dati liberamente accessibili
CM - COMPILAZIONE	
CMP - COMPILAZIONE	
CMPD - Data	2001
CMPN - Nome	Vitali R.
FUR - Funzionario responsabile	Costanzi C.
AGG - AGGIORNAMENTO - REVISIONE	
AGGD - Data	2001
AGGN - Nome	Blasio S.
AGGF - Funzionario responsabile	NR (recupero pregresso)
AGG - AGGIORNAMENTO - REVISIONE	
AGGD - Data	2006
AGGN - Nome	ARTPAST/ Del Baldo K.

**AGGF - Funzionario
responsabile**

NR (recupero pregresso)

AN - ANNOTAZIONI

OSS - Osservazioni

/DO[1]/VDS[1]/VDST[1]: CD ROM /DO[1]/VDS[1]/VDSI[1]:
Diacolor /DO[1]/VDS[1]/VDSP[1]: C0018.jpg /DO[1]/VDS[2]/VDST
[1]: CD ROM /DO[1]/VDS[2]/VDSI[1]: 962532611485 /DO[1]/VDS
[2]/VDSP[1]: IMG0047.jpg