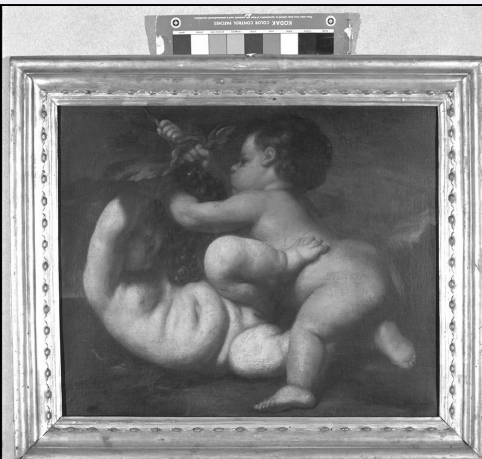


SCHEDA



CD - CODICI

TSK - Tipo scheda	OA
LIR - Livello ricerca	P
NCT - CODICE UNIVOCO	
NCTR - Codice regione	11
NCTN - Numero catalogo generale	00131543
ESC - Ente schedatore	R11
ECP - Ente competente	S70

OG - OGGETTO

OGT - OGGETTO	
OGTD - Definizione	dipinto
SGT - SOGGETTO	
SGTI - Identificazione	Bacco ed Erigone fanciulli

LC - LOCALIZZAZIONE GEOGRAFICO-AMMINISTRATIVA

PVC - LOCALIZZAZIONE GEOGRAFICO-AMMINISTRATIVA ATTUALE

PVCS - Stato	Italia
PVCR - Regione	Marche
PVCP - Provincia	PU
PVCC - Comune	Pesaro

LDC - COLLOCAZIONE SPECIFICA

LDCT - Tipologia	palazzo
LDCQ - Qualificazione	comunale
LDCN - Denominazione	Palazzo Toschi Mosca
LDCU - Denominazione spazio viabilistico	p.zza Toschi Mosca, 29
LDCM - Denominazione raccolta	Musei Civici
LDCS - Specifiche	sala Hercolani Rossini

LA - ALTRE LOCALIZZAZIONI GEOGRAFICO-AMMINISTRATIVE

TCL - Tipo di localizzazione	luogo di provenienza
-------------------------------------	----------------------

PRV - LOCALIZZAZIONE GEOGRAFICO-AMMINISTRATIVA

PRVR - Regione	Emilia Romagna
-----------------------	----------------

PRVP - Provincia	BO
-------------------------	----

PRVC - Comune	Bologna
----------------------	---------

PRC - COLLOCAZIONE SPECIFICA

PRCM - Denominazione raccolta	Collezione privata principi Hercolani
--	---------------------------------------

LA - ALTRE LOCALIZZAZIONI GEOGRAFICO-AMMINISTRATIVE

TCL - Tipo di localizzazione	luogo di provenienza
-------------------------------------	----------------------

PRV - LOCALIZZAZIONE GEOGRAFICO-AMMINISTRATIVA

PRVS - Stato	Francia
---------------------	---------

PRC - COLLOCAZIONE SPECIFICA

PRCM - Denominazione raccolta	Collezione privata Rossini Gioachino
--	--------------------------------------

DT - CRONOLOGIA

DTZ - CRONOLOGIA GENERICA

DTZG - Secolo	sec. XVII
----------------------	-----------

DTZS - Frazione di secolo	fine
----------------------------------	------

DTS - CRONOLOGIA SPECIFICA

DTSI - Da	1690
------------------	------

DTSF - A	1699
-----------------	------

DTM - Motivazione cronologia	analisi stilistica
-------------------------------------	--------------------

DTM - Motivazione cronologia	bibliografia
-------------------------------------	--------------

AU - DEFINIZIONE CULTURALE

AUT - AUTORE

AUTM - Motivazione dell'attribuzione	analisi stilistica
---	--------------------

AUTN - Nome scelto	Cignani Carlo
---------------------------	---------------

AUTA - Dati anagrafici	1628/ 1719
-------------------------------	------------

AUTH - Sigla per citazione	10003260
-----------------------------------	----------

MT - DATI TECNICI

MTC - Materia e tecnica	tela/ pittura a olio
--------------------------------	----------------------

MIS - MISURE

MISA - Altezza	61
-----------------------	----

MISL - Larghezza	78
-------------------------	----

CO - CONSERVAZIONE

STC - STATO DI CONSERVAZIONE

STCC - Stato di conservazione	buono
--	-------

RS - RESTAURI

RST - RESTAURI

RSTD - Data	1989
--------------------	------

RSTN - Nome operatore	Guarini L.
DA - DATI ANALITICI	
DES - DESCRIZIONE	
DESO - Indicazioni sull'oggetto	NR (recupero pregresso)
DESI - Codifica Iconclass	NR (recupero pregresso)
DESS - Indicazioni sul soggetto	Personaggi: Bacco; Erisgone. Frutti: uva. Paesaggi.
NSC - Notizie storico-critiche	Il dipinto va datato alla fine del XVII secolo quando Cignani si trasferì definitivamente a Forlì per far fronte all'impegno della decorazione della cupola del duomo. Confronti stilistici possono farsi col S. Giovannino dipinto per l'Elettore Palatino, ora alle Gallerie Bavaresi di Monaco, e con l'altra versione di Bacco ed Erigone della Galleria di Kassel.
TU - CONDIZIONE GIURIDICA E VINCOLI	
ACQ - ACQUISIZIONE	
ACQT - Tipo acquisizione	donazione
ACQN - Nome	Rossini Gioachino
ACQD - Data acquisizione	1883
CDG - CONDIZIONE GIURIDICA	
CDGG - Indicazione generica	proprietà Ente pubblico territoriale
CDGS - Indicazione specifica	Comune di Pesaro
DO - FONTI E DOCUMENTI DI RIFERIMENTO	
FTA - DOCUMENTAZIONE FOTOGRAFICA	
FTAX - Genere	documentazione allegata
FTAP - Tipo	fotografia b/n
FTAN - Codice identificativo	CRBC002115HC
FTA - DOCUMENTAZIONE FOTOGRAFICA	
FTAX - Genere	documentazione allegata
FTAP - Tipo	fotografia colore
FTAN - Codice identificativo	CRBC027020XN
FNT - FONTI E DOCUMENTI	
FNTP - Tipo	inventario
FNTA - Autore	Polidori G. C.
FNTT - Denominazione	Inventario Generale del Patrimonio Artistico del Comune di Pesaro
FNTD - Data	1945
FNTN - Nome archivio	Pesaro/ Archivio Museo
FNTS - Posizione	3940
FNTI - Codice identificativo	NR (recupero pregresso)
BIB - BIBLIOGRAFIA	
BIBX - Genere	bibliografia specifica
BIBA - Autore	Giardini C.
BIBD - Anno di edizione	1992

BIBH - Sigla per citazione	70000451
BIBN - V., pp., nn.	p. 106
BIBI - V., tavv., figg.	fig. 33
BIB - BIBLIOGRAFIA	
BIBX - Genere	bibliografia specifica
BIBA - Autore	Pirondini M.
BIBD - Anno di edizione	1993
BIBH - Sigla per citazione	70001204
BIBN - V., pp., nn.	p. 84
BIBI - V., tavv., figg.	fig. 63
BIB - BIBLIOGRAFIA	
BIBX - Genere	bibliografia specifica
BIBA - Autore	Giardini G./ Valazzi R.
BIBD - Anno di edizione	1996
BIBH - Sigla per citazione	70000329
BIBN - V., pp., nn.	pp. 14; 39
BIBI - V., tavv., figg.	fig. 72
MST - MOSTRE	
MSTT - Titolo	La Collezione Ercolani nella Pinacoteca civica di Pesaro. Trentotto dipinti ed un marmo provenienti dall'eredità Rossini
MSTL - Luogo	Pesaro
MSTD - Data	1992
AD - ACCESSO AI DATI	
ADS - SPECIFICHE DI ACCESSO AI DATI	
ADSP - Profilo di accesso	1
ADSM - Motivazione	scheda contenente dati liberamente accessibili
CM - COMPILAZIONE	
CMP - COMPILAZIONE	
CMPD - Data	2001
CMPN - Nome	Vitali R.
FUR - Funzionario responsabile	Costanzi C.
AGG - AGGIORNAMENTO - REVISIONE	
AGGD - Data	2001
AGGN - Nome	Blasio S.
AGGF - Funzionario responsabile	NR (recupero pregresso)
AGG - AGGIORNAMENTO - REVISIONE	
AGGD - Data	2006
AGGN - Nome	ARTPAST/ Del Baldo K.
AGGF - Funzionario responsabile	NR (recupero pregresso)
AN - ANNOTAZIONI	

OSS - Osservazioni

/DO[1]/VDS[1]/VDST[1]: CD ROM /DO[1]/VDS[1]/VDSI[1]: Diacolor /DO[1]/VDS[1]/VDSP[1]: C0021.jpg /DO[1]/VDS[2]/VDST[1]: CD ROM /DO[1]/VDS[2]/VDSI[1]: 962532611017 /DO[1]/VDS[2]/VDSP[1]: IMG0015.jpg Con un lotto di trentotto dipinti ed una scultura i principi Hercolani di Bologna liquidarono nel 1868 una somma di denaro prestata loro da Gioachino Rossini. L'opera in esame faceva parte di questo lotto.