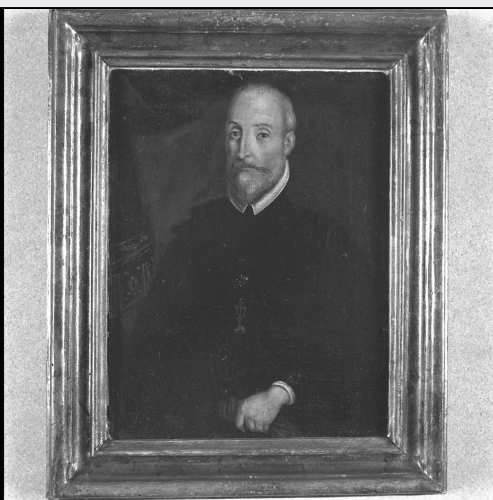


SCHEDA



CD - CODICI

TSK - Tipo scheda OA

LIR - Livello ricerca P

NCT - CODICE UNIVOCO

NCTR - Codice regione 11

NCTN - Numero catalogo generale 00131555

ESC - Ente schedatore R11

ECP - Ente competente S70

RV - RELAZIONI

ROZ - Altre relazioni 1100131548

OG - OGGETTO

OGT - OGGETTO

OGTD - Definizione dipinto

OGTV - Identificazione serie

QNT - QUANTITA'

QNTN - Numero 10

SGT - SOGGETTO

SGTI - Identificazione ritratto di Francesco Maria II della Rovere

LC - LOCALIZZAZIONE GEOGRAFICO-AMMINISTRATIVA

PVC - LOCALIZZAZIONE GEOGRAFICO-AMMINISTRATIVA ATTUALE

PVCS - Stato Italia

PVCR - Regione Marche

PVCP - Provincia PU

PVCC - Comune Pesaro

LDC - COLLOCAZIONE SPECIFICA

LDCT - Tipologia palazzo

LDCQ - Qualificazione comunale

LDCN - Denominazione Palazzo Toschi Mosca

LDCU - Denominazione

spazio viabilistico	p.zza Toschi Mosca, 29
LDCM - Denominazione raccolta	Musei Civici
LDCS - Specifiche	deposito

LA - ALTRE LOCALIZZAZIONI GEOGRAFICO-AMMINISTRATIVE

TCL - Tipo di localizzazione	luogo di provenienza
PRV - LOCALIZZAZIONE GEOGRAFICO-AMMINISTRATIVA	
PRVR - Regione	Marche
PRVP - Provincia	PU
PRVC - Comune	Pesaro
PRC - COLLOCAZIONE SPECIFICA	
PRCM - Denominazione raccolta	Collezione privata Degli Abbat Olivieri Giordani Annibale

LA - ALTRE LOCALIZZAZIONI GEOGRAFICO-AMMINISTRATIVE

TCL - Tipo di localizzazione	luogo di provenienza
PRV - LOCALIZZAZIONE GEOGRAFICO-AMMINISTRATIVA	
PRVR - Regione	Marche
PRVP - Provincia	PU
PRVC - Comune	Pesaro
PRC - COLLOCAZIONE SPECIFICA	
PRCM - Denominazione raccolta	Collezione privata Macchirelli Giordani Vincenzo

DT - CRONOLOGIA

DTZ - CRONOLOGIA GENERICA	
DTZG - Secolo	sec. XVII
DTS - CRONOLOGIA SPECIFICA	
DTSI - Da	1658
DTSF - A	1658
DTM - Motivazione cronologia	data
DTM - Motivazione cronologia	documentazione

AU - DEFINIZIONE CULTURALE

AUT - AUTORE	
AUTM - Motivazione dell'attribuzione	iscrizione
AUTM - Motivazione dell'attribuzione	documentazione
AUTN - Nome scelto	Guerrieri Camilla
AUTA - Dati anagrafici	1628/ post 1664
AUTH - Sigla per citazione	70000330
CMM - COMMITTENZA	
CMMN - Nome	Giordani Girolamo
CMMD - Data	1658
CMMC - Circostanza	originali che ornavano il Pal. Ducale di Pesaro trasferiti a Firenze
CMMF - Fonte	documentazione

MT - DATI TECNICI

MTC - Materia e tecnica tela/ pittura a olio

MIS - MISURE

MISA - Altezza 30

MISL - Larghezza 23

CO - CONSERVAZIONE**STC - STATO DI CONSERVAZIONE**

STCC - Stato di conservazione buono

RS - RESTAURI**RST - RESTAURI**

RSTD - Data 1981

DA - DATI ANALITICI**DES - DESCRIZIONE**

DESO - Indicazioni sull'oggetto NR (recupero pregresso)

DESI - Codifica Iconclass NR (recupero pregresso)

DESS - Indicazioni sul soggetto Personaggi: Francesco Maria II della Rovere.

ISR - ISCRIZIONI

ISRC - Classe di appartenenza documentaria

ISRL - Lingua latino

ISRS - Tecnica di scrittura a pennello

ISRT - Tipo di caratteri corsivo

ISRP - Posizione dietro ritratti Giulio II e Guidobaldo da Montef.

ISRI - Trascrizione Camilla Guerriera De Dinatis pinxit Pisauri 1658

NSC - Notizie storico-critiche

Il dipinto faceva parte di una serie di tredici quadretti, di cui il Museo, dopo gli eventi dell'ultima guerra, ne conserva solo dieci raffiguranti membri delle famiglie dei Montefeltro e dei della Rovere, voluti da Girolamo Giordani perchè gli originali che decoravano il Palazzo Ducale di Pesaro, dopo la devoluzione del Ducato di Urbino allo Stato Pontificio, nel 1631, erano passati a Firenze come eredità di Vittoria de' Medici, moglie dell'ultimo dei della Rovere. Tale commissione avvenne nel 1658 se si ritiene veritiera una iscrizione, ormai non più leggibile, letta e trascritta da Annibale degli Abbati Olivieri e dal canonico Antonio Angelini (Ms. Oliv. 458).

TU - CONDIZIONE GIURIDICA E VINCOLI**ACQ - ACQUISIZIONE**

ACQT - Tipo acquisizione donazione

ACQN - Nome Degli Abbati Olivieri A./ Machirelli Giordani V.

ACQD - Data acquisizione 1884

CDG - CONDIZIONE GIURIDICA

CDGG - Indicazione generica proprietà Ente pubblico territoriale

CDGS - Indicazione

specifica

Comune di Pesaro

DO - FONTI E DOCUMENTI DI RIFERIMENTO**FTA - DOCUMENTAZIONE FOTOGRAFICA**

FTAX - Genere documentazione allegata

FTAP - Tipo fotografia b/n

FTAN - Codice identificativo CRBC002061HC

FNT - FONTI E DOCUMENTI

FNTP - Tipo volume manoscritto

FNTP - Autore Degli Abbat Olivieri Annibale

FNTP - Denominazione Ms. Oliv. 458

FNTP - Data sec. XVIII

FNTP - Nome archivio Pesaro/ Biblioteca Oliveriana

FNTP - Posizione NR (recupero pregresso)

FNTP - Codice identificativo NR (recupero pregresso)

FNT - FONTI E DOCUMENTI

FNTP - Tipo inventario

FNTP - Autore Polidori G. C.

FNTP - Denominazione Inventario Generale del Patrimonio Artistico del Comune di Pesaro

FNTP - Data 1945

FNTP - Nome archivio Pesaro/ Archivio Museo

FNTP - Posizione 3058

FNTP - Codice identificativo NR (recupero pregresso)

BIB - BIBLIOGRAFIA

BIBX - Genere bibliografia specifica

BIBA - Autore Barletta C.

BIBD - Anno di edizione 1993

BIBH - Sigla per citazione 70001207

BIBN - V., pp., nn. pp. 256-257

BIBI - V., tavv., figg. fig. 3431

BIB - BIBLIOGRAFIA

BIBX - Genere bibliografia specifica

BIBA - Autore Giardini G./ Valazzi R.

BIBD - Anno di edizione 1996

BIBH - Sigla per citazione 70000329

BIBN - V., pp., nn. pp. 41-43

BIBI - V., tavv., figg. fig. 84

BIB - BIBLIOGRAFIA

BIBX - Genere bibliografia specifica

BIBA - Autore Giardini C.

BIBD - Anno di edizione 1999

BIBN - V., pp., nn. pp. 57-58, n. 9

BIBI - V., tavv., figg. fig. 9

AD - ACCESSO AI DATI**ADS - SPECIFICHE DI ACCESSO AI DATI****ADSP - Profilo di accesso**

1

ADSM - Motivazione

scheda contenente dati liberamente accessibili

CM - COMPILAZIONE**CMP - COMPILAZIONE****CMPD - Data**

2001

CMPN - Nome

Vitali R.

FUR - Funzionario responsabile

Costanzi C.

AGG - AGGIORNAMENTO - REVISIONE**AGGD - Data**

2001

AGGN - Nome

Blasio S.

AGGF - Funzionario responsabile

NR (recupero pregresso)

AGG - AGGIORNAMENTO - REVISIONE**AGGD - Data**

2006

AGGN - Nome

ARTPAST/ Del Baldo K.

AGGF - Funzionario responsabile

NR (recupero pregresso)

AN - ANNOTAZIONI**OSS - Osservazioni**

/DO[1]/VDS[1]/VDST[1]: CD ROM /DO[1]/VDS[1]/VDSI[1]: 962532611485 /DO[1]/VDS[1]/VDSP[1]: IMG0061.jpg Nel 1884 si trasferì in Pinacoteca la collezione di opere d`arte dei conti Machirelli Giordani per gli effetti del fedecommesso istituito da Annibale Degli Abbati Olivieri Giordani a favore della città di Pesaro nel 1879.