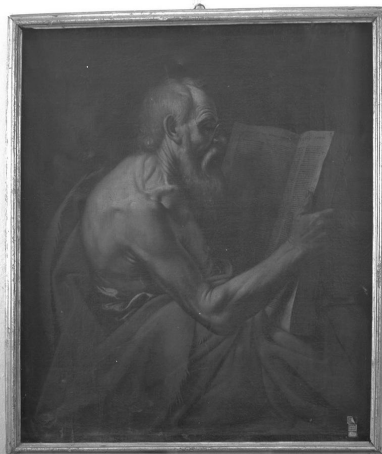


# SCHEDA



## CD - CODICI

|                                 |          |
|---------------------------------|----------|
| TSK - Tipo scheda               | OA       |
| LIR - Livello ricerca           | P        |
| <b>NCT - CODICE UNIVOCO</b>     |          |
| NCTR - Codice regione           | 11       |
| NCTN - Numero catalogo generale | 00131617 |
| ESC - Ente schedatore           | R11      |
| ECP - Ente competente           | S70      |

## OG - OGGETTO

|                        |                             |
|------------------------|-----------------------------|
| <b>OGT - OGGETTO</b>   |                             |
| OGTD - Definizione     | dipinto                     |
| <b>SGT - SOGGETTO</b>  |                             |
| SGTI - Identificazione | San Girolamo in meditazione |

## LC - LOCALIZZAZIONE GEOGRAFICO-AMMINISTRATIVA

### PVC - LOCALIZZAZIONE GEOGRAFICO-AMMINISTRATIVA ATTUALE

|                  |        |
|------------------|--------|
| PVCS - Stato     | Italia |
| PVCR - Regione   | Marche |
| PVCP - Provincia | PU     |
| PVCC - Comune    | Pesaro |

### LDC - COLLOCAZIONE SPECIFICA

|  |                        |
|--|------------------------|
| LDCT - Tipologia                         | palazzo                |
| LDCQ - Qualificazione                    | comunale               |
| LDCN - Denominazione                     | Palazzo Toschi Mosca   |
| LDCU - Denominazione spazio viabilistico | p.zza Toschi Mosca, 29 |
| LDCM - Denominazione raccolta            | Musei Civici           |
| LDCS - Specifiche                        | deposito               |

## LA - ALTRE LOCALIZZAZIONI GEOGRAFICO-AMMINISTRATIVE

|   |  |
|---|--|
| <b>TCL - Tipo di localizzazione</b>                   | luogo di provenienza                     |
| <b>PRV - LOCALIZZAZIONE GEOGRAFICO-AMMINISTRATIVA</b> |  |
| <b>PRVR - Regione</b>                                 | Marche                                   |
| <b>PRVP - Provincia</b>                               | PU                                       |
| <b>PRVC - Comune</b>                                  | Pesaro                                   |
| <b>PRC - COLLOCAZIONE SPECIFICA</b>                   |  |
| <b>PRCM - Denominazione raccolta</b>                  | Collezione privata Mosca Toschi Vittoria |
| <b>RO - RAPPORTO</b>                                  |  |
| <b>ROF - RAPPORTO OPERA FINALE/ORIGINALE</b>          |  |
| <b>ROFF - Stadio opera</b>                            | copia                                    |
| <b>ROFO - Opera finale /originale</b>                 | dipinto                                  |
| <b>ROFS - Soggetto opera finale/originale</b>         | miracolo del fuoco                       |
| <b>ROFA - Autore opera finale /originale</b>          | Spada Lionello                           |
| <b>ROFD - Datazione opera finale/originale</b>        | 1616                                     |
| <b>ROFC - Collocazione opera finale/originale</b>     | BO/ Bologna/ Chiesa di S. Domenico       |
| <b>DT - CRONOLOGIA</b>                                |  |
| <b>DTZ - CRONOLOGIA GENERICA</b>                      |  |
| <b>DTZG - Secolo</b>                                  | sec. XVII                                |
| <b>DTS - CRONOLOGIA SPECIFICA</b>                     |  |
| <b>DTSI - Da</b>                                      | 1616                                     |
| <b>DTSV - Validità</b>                                | post                                     |
| <b>DTSF - A</b>                                       | 1699                                     |
| <b>DTM - Motivazione cronologia</b>                   | analisi stilistica                       |
| <b>DTM - Motivazione cronologia</b>                   | analisi storica                          |
| <b>AU - DEFINIZIONE CULTURALE</b>                     |  |
| <b>ATB - AMBITO CULTURALE</b>                         |  |
| <b>ATBD - Denominazione</b>                           | ambito emiliano                          |
| <b>ATBM - Motivazione dell'attribuzione</b>           | analisi stilistica                       |
| <b>MT - DATI TECNICI</b>                              |  |
| <b>MTC - Materia e tecnica</b>                        | tela/ pittura a olio                     |
| <b>MIS - MISURE</b>                                   |  |
| <b>MISA - Altezza</b>                                 | 110                                      |
| <b>MISL - Larghezza</b>                               | 93                                       |
| <b>CO - CONSERVAZIONE</b>                             |  |
| <b>STC - STATO DI CONSERVAZIONE</b>                   |  |
| <b>STCC - Stato di conservazione</b>                  | discreto                                 |

**DA - DATI ANALITICI****DES - DESCRIZIONE****DESO - Indicazioni  
sull'oggetto**

NR (recupero pregresso)

**DESI - Codifica Iconclass**

NR (recupero pregresso)

**DESS - Indicazioni sul  
soggetto**

Personaggi: San Girolamo. Attributi: (San Girolamo) libro.

**NSC - Notizie storico-critiche**

Si tratta di una copia parziale tratta dalla sezione sinistra del dipinto di Lionello Spada ancora conservato nella chiesa bolognese di S. Domenico.

**TU - CONDIZIONE GIURIDICA E VINCOLI****ACQ - ACQUISIZIONE****ACQT - Tipo acquisizione**

donazione

**ACQN - Nome**

Mosca Toschi Vittoria

**ACQD - Data acquisizione**

1885

**CDG - CONDIZIONE GIURIDICA****CDGG - Indicazione  
generica**

proprietà Ente pubblico territoriale

**CDGS - Indicazione  
specificata**

Comune di Pesaro

**DO - FONTI E DOCUMENTI DI RIFERIMENTO****FTA - DOCUMENTAZIONE FOTOGRAFICA****FTAX - Genere**

documentazione allegata

**FTAP - Tipo**

fotografia b/n

**FTAN - Codice identificativo**

CRBC002179HC

**FNT - FONTI E DOCUMENTI****FNTP - Tipo**

inventario

**FNTA - Autore**

Turrini E. V.

**FNTT - Denominazione**

Inventario del Museo Mosca

**FNTD - Data**

1934

**FNTN - Nome archivio**

Pesaro/ Archivio Museo

**FNTS - Posizione**

203/1204

**FNTI - Codice identificativo**

NR (recupero pregresso)

**FNT - FONTI E DOCUMENTI****FNTP - Tipo**

inventario

**FNTA - Autore**

Polidori G. C.

**FNTT - Denominazione**

Inventario Generale del Patrimonio Artistico del Comune di Pesaro

**FNTD - Data**

1945

**FNTN - Nome archivio**

Pesaro/ Archivio Museo

**FNTS - Posizione**

989

**FNTI - Codice identificativo**

NR (recupero pregresso)

**BIB - BIBLIOGRAFIA****BIBX - Genere**

bibliografia specifica

**BIBA - Autore**

Roio N.

|  |  |
|--|--|
| <b>BIBD - Anno di edizione</b>             | 1993   |
| <b>BIBH - Sigla per citazione</b>          | 70001269   |
| <b>BIBN - V., pp., nn.</b>                 | p. 275   |
| <b>BIBI - V., tavv., figg.</b>             | fig. 374   |
| <b>BIB - BIBLIOGRAFIA</b>                  |  |
| <b>BIBX - Genere</b>                       | bibliografia specifica   |
| <b>BIBA - Autore</b>                       | Giardini G./ Valazzi R.  |
| <b>BIBD - Anno di edizione</b>             | 1996   |
| <b>BIBH - Sigla per citazione</b>          | 70000329   |
| <b>BIBN - V., pp., nn.</b>                 | p. 96  |
| <b>BIBI - V., tavv., figg.</b>             | fig. 245   |
| <b>AD - ACCESSO AI DATI</b>                |  |
| <b>ADS - SPECIFICHE DI ACCESSO AI DATI</b> |  |
| <b>ADSP - Profilo di accesso</b>           | 1  |
| <b>ADSM - Motivazione</b>                  | scheda contenente dati liberamente accessibili   |
| <b>CM - COMPILAZIONE</b>                   |  |
| <b>CMP - COMPILAZIONE</b>                  |  |
| <b>CMPD - Data</b>                         | 2001   |
| <b>CMPN - Nome</b>                         | Vitali R.  |
| <b>FUR - Funzionario responsabile</b>      | Costanzi C.  |
| <b>AGG - AGGIORNAMENTO - REVISIONE</b>     |  |
| <b>AGGD - Data</b>                         | 2001   |
| <b>AGGN - Nome</b>                         | Blasio S.  |
| <b>AGGF - Funzionario responsabile</b>     | NR (recupero pregresso)  |
| <b>AGG - AGGIORNAMENTO - REVISIONE</b>     |  |
| <b>AGGD - Data</b>                         | 2006   |
| <b>AGGN - Nome</b>                         | ARTPAST/ Del Baldo K.  |
| <b>AGGF - Funzionario responsabile</b>     | NR (recupero pregresso)  |
| <b>AN - ANNOTAZIONI</b>                    |  |
| <b>OSS - Osservazioni</b>                  | /DO[1]/VDS[1]/VDST[1]: CD ROM /DO[1]/VDS[1]/VDSI[1]: 962532611017 /DO[1]/VDS[1]/VDSP[1]: IMG0079.jpg |