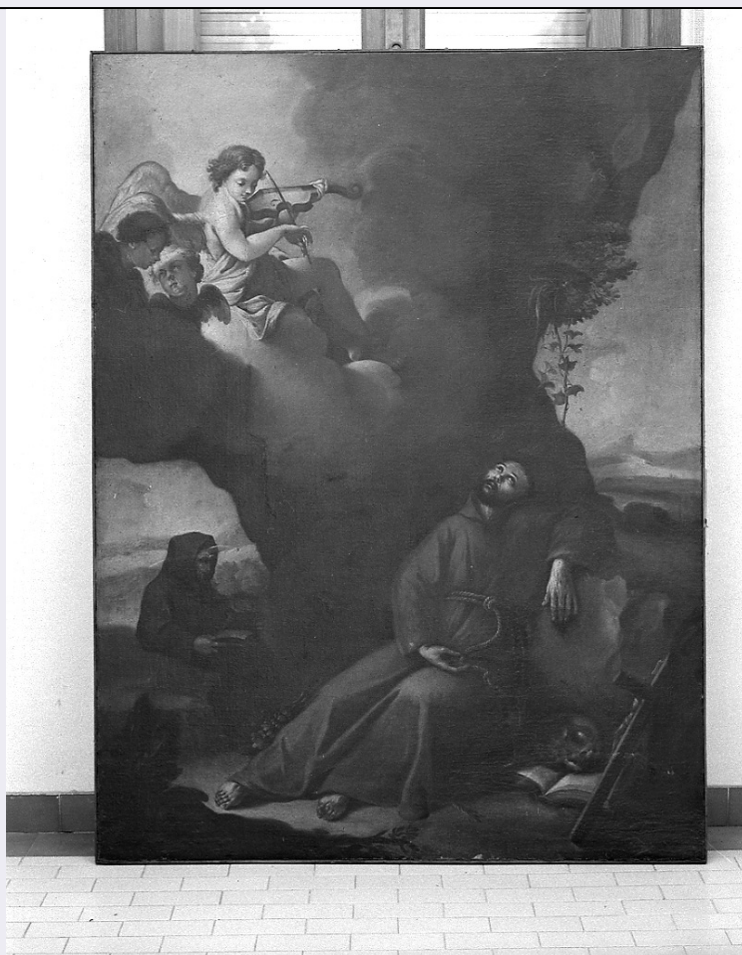


SCHEDA



CD - CODICI

TSK - Tipo Scheda OA

LIR - Livello ricerca P

NCT - CODICE UNIVOCO

NCTR - Codice regione 11

NCTN - Numero catalogo generale 00132968

ESC - Ente schedatore R11

ECP - Ente competente S70

OG - OGGETTO

OGT - OGGETTO

OGTD - Definizione scultura

SGT - SOGGETTO

SGTI - Identificazione animali e uccelli

SGTT - Titolo Mater amabilis

LC - LOCALIZZAZIONE GEOGRAFICO-AMMINISTRATIVA

PVC - LOCALIZZAZIONE GEOGRAFICO-AMMINISTRATIVA ATTUALE

PVCS - Stato Italia

PVCR - Regione Marche

PVCP - Provincia AN

PVCC - Comune Ancona

LDC - COLLOCAZIONE SPECIFICA

LDCT - Tipologia	palazzo
LDCQ - Qualificazione	comunale
LDCN - Denominazione attuale	Palazzo Bosdari
LDCU - Indirizzo	via Pizzecolli, 17
LDCM - Denominazione raccolta	Pinacoteca Civica F. Podesti
LDCS - Specifiche	terzo piano

RO - RAPPORTO**ROF - RAPPORTO OPERA FINALE/ORIGINALE**

ROFF - Stadio opera	bozzetto
ROFO - Opera finale /originale	scultura
ROFA - Autore opera finale /originale	Trubbiani Valeriano
ROFD - Datazione opera finale/originale	1993
ROFC - Collocazione opera finale/originale	AN/ Ancona/ Piazza Pertini

DT - CRONOLOGIA**DTZ - CRONOLOGIA GENERICA**

DTZG - Secolo	sec. XX
----------------------	---------

DTS - CRONOLOGIA SPECIFICA

DTSI - Da	1992
DTSF - A	1995
DTM - Motivazione cronologia	bibliografia
DTM - Motivazione cronologia	data

AU - DEFINIZIONE CULTURALE**AUT - AUTORE**

AUTM - Motivazione dell'attribuzione	firma
AUTN - Nome scelto	Trubbiani Valeriano
AUTA - Dati anagrafici	1937/ post 2002
AUTH - Sigla per citazione	70000031

CMM - COMMITTENZA

CMMN - Nome	SEAT divisione STET di Torino
CMMD - Data	1992
CMMC - Circostanza	Nuova sede regionale SIP
CMMF - Fonte	bibliografia

MT - DATI TECNICI

MTC - Materia e tecnica	bronzo
MTC - Materia e tecnica	acciaio
MTC - Materia e tecnica	nichel

MIS - MISURE	
MISA - Altezza	76
MISL - Larghezza	81
MISP - Profondità	50
CO - CONSERVAZIONE	
STC - STATO DI CONSERVAZIONE	
STCC - Stato di conservazione	buono
DA - DATI ANALITICI	
DES - DESCRIZIONE	
DESO - Indicazioni sull'oggetto	NR (recupero pregresso)
DESI - Codifica Iconclass	NR (recupero pregresso)
DESS - Indicazioni sul soggetto	Animali: rinoceronte; fenicottero; lucertola. Oggetti: tubi.
ISR - ISCRIZIONI	
ISRC - Classe di appartenenza	documentaria
ISRS - Tecnica di scrittura	a sgraffio
ISRT - Tipo di caratteri	corsivo
ISRP - Posizione	a destra, su un pilastro
ISRA - Autore	Trubbiani Valeriano
ISRI - Trascrizione	Trubbiani 92-95
NSC - Notizie storico-critiche	Il gruppo rappresenta una citazione testuale del film `E la nave va` di Fellini. Rappresenta una maternità animale.
TU - CONDIZIONE GIURIDICA E VINCOLI	
CDG - CONDIZIONE GIURIDICA	
CDGG - Indicazione generica	proprietà Ente pubblico territoriale
CDGS - Indicazione specifica	Comune di Ancona
CDGI - Indirizzo	p.zza XXIV Maggio
DO - FONTI E DOCUMENTI DI RIFERIMENTO	
FTA - DOCUMENTAZIONE FOTOGRAFICA	
FTAX - Genere	documentazione allegata
FTAP - Tipo	fotografia b/n
FTAN - Codice identificativo	CRBC005119HC
BIB - BIBLIOGRAFIA	
BIBX - Genere	bibliografia specifica
BIBA - Autore	Trubbiani V.
BIBD - Anno di edizione	1995
BIBH - Sigla per citazione	70000438
BIB - BIBLIOGRAFIA	
BIBX - Genere	bibliografia di confronto

BIBA - Autore	Di Capua M.
BIBD - Anno di edizione	1997
BIBH - Sigla per citazione	70000436
BIBN - V., pp., nn.	p. 112
BIB - BIBLIOGRAFIA	
BIBX - Genere	bibliografia specifica
BIBA - Autore	Costanzi C.
BIBD - Anno di edizione	1999
BIBH - Sigla per citazione	11100100
BIBN - V., pp., nn.	p. 142
BIBI - V., tavv., figg.	fig. 393
AD - ACCESSO AI DATI	
ADS - SPECIFICHE DI ACCESSO AI DATI	
ADSP - Profilo di accesso	1
ADSM - Motivazione	scheda contenente dati liberamente accessibili
CM - COMPILAZIONE	
CMP - COMPILAZIONE	
CMPD - Data	2000
CMPN - Nome	Eusebi C.
FUR - Funzionario responsabile	Costanzi C.
AGG - AGGIORNAMENTO - REVISIONE	
AGGD - Data	2000
AGGN - Nome	Blasio S.
AGGF - Funzionario responsabile	NR (recupero pregresso)
AGG - AGGIORNAMENTO - REVISIONE	
AGGD - Data	2006
AGGN - Nome	ARTPAST/ Del Baldo K.
AGGF - Funzionario responsabile	NR (recupero pregresso)
AN - ANNOTAZIONI	
OSS - Osservazioni	/DO[1]/VDS[1]/VDST[1]: CD ROM /DO[1]/VDS[1]/VDSI[1]: 962532611111 /DO[1]/VDS[1]/VDSP[1]: IMG0019.jpg