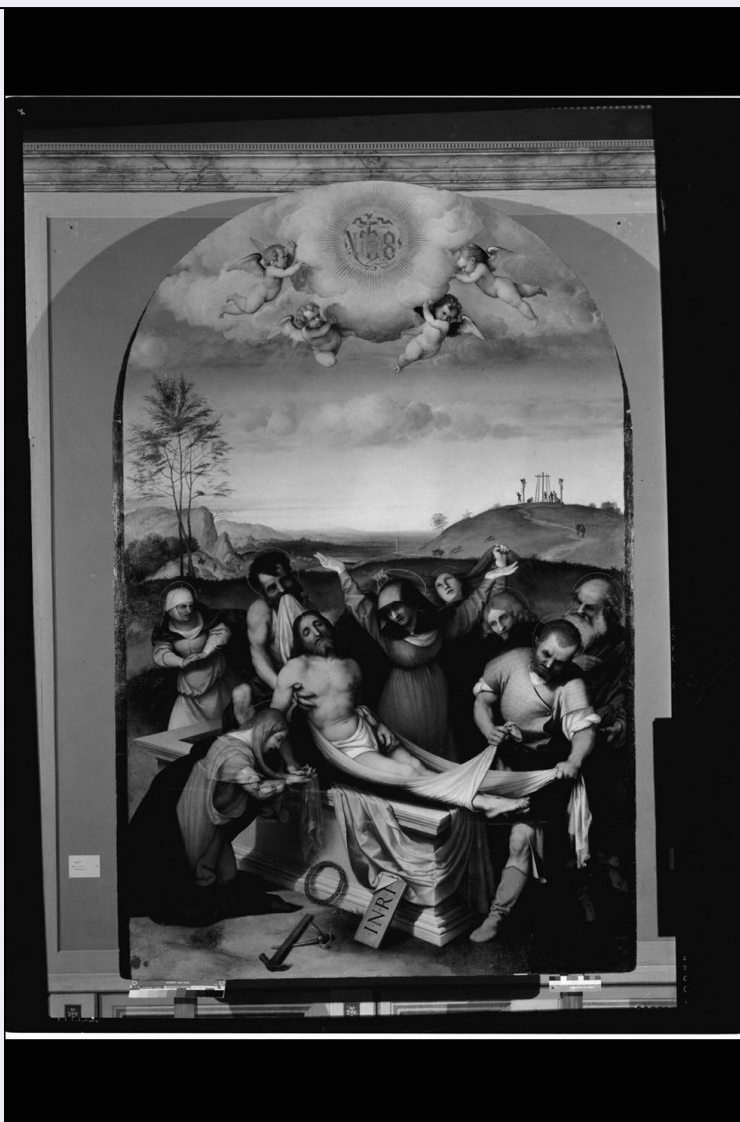


# SCHEDA



## CD - CODICI

TSK - Tipo scheda OA

LIR - Livello ricerca P

### NCT - CODICE UNIVOCO

NCTR - Codice regione 11

NCTN - Numero catalogo generale 00139304

ESC - Ente schedatore R11

ECP - Ente competente S70

## OG - OGGETTO

### OGT - OGGETTO

OGTD - Definizione dipinto

### SGT - SOGGETTO

SGTI - Identificazione deposizione di Cristo nel sepolcro

## LC - LOCALIZZAZIONE GEOGRAFICO-AMMINISTRATIVA

### PVC - LOCALIZZAZIONE GEOGRAFICO-AMMINISTRATIVA ATTUALE

PVCS - Stato Italia

<b>PVCR - Regione</b>	Marche
<b>PVCP - Provincia</b>	AN
<b>PVCC - Comune</b>	Jesi
<b>LDC - COLLOCAZIONE SPECIFICA</b>	
<b>LDCT - Tipologia</b>	palazzo
<b>LDCQ - Qualificazione</b>	comunale
<b>LDCN - Denominazione</b>	Palazzo Pianetti
<b>LDCU - Denominazione spazio viabilistico</b>	via XV Settembre, 10
<b>LDCM - Denominazione raccolta</b>	Pinacoteca Civica
<b>LDCS - Specifiche</b>	piano primo, sala settima, parete sinistra
<b>UB - UBICAZIONE E DATI PATRIMONIALI</b>	
<b>INV - INVENTARIO DI MUSEO O SOPRINTENDENZA</b>	
<b>INVN - Numero</b>	2
<b>INVD - Data</b>	1980
<b>LA - ALTRE LOCALIZZAZIONI GEOGRAFICO-AMMINISTRATIVE</b>	
<b>TCL - Tipo di localizzazione</b>	luogo di provenienza
<b>PRV - LOCALIZZAZIONE GEOGRAFICO-AMMINISTRATIVA</b>	
<b>PRVR - Regione</b>	Marche
<b>PRVP - Provincia</b>	AN
<b>PRVC - Comune</b>	Jesi
<b>PRVL - Località</b>	Jesi
<b>PRC - COLLOCAZIONE SPECIFICA</b>	
<b>PRCT - Tipologia</b>	chiesa
<b>PRCQ - Qualificazione</b>	conventuale
<b>PRCD - Denominazione</b>	Chiesa di S. Floriano
<b>PRD - DATA</b>	
<b>PRDI - Data ingresso</b>	1512
<b>PRDU - Data uscita</b>	1949
<b>LA - ALTRE LOCALIZZAZIONI GEOGRAFICO-AMMINISTRATIVE</b>	
<b>TCL - Tipo di localizzazione</b>	luogo di provenienza
<b>PRV - LOCALIZZAZIONE GEOGRAFICO-AMMINISTRATIVA</b>	
<b>PRVR - Regione</b>	Marche
<b>PRVP - Provincia</b>	AN
<b>PRVC - Comune</b>	Jesi
<b>PRVL - Località</b>	Jesi
<b>PRC - COLLOCAZIONE SPECIFICA</b>	
<b>PRCT - Tipologia</b>	palazzo
<b>PRCQ - Qualificazione</b>	comunale
<b>PRCD - Denominazione</b>	Palazzo della Signoria
<b>PRD - DATA</b>	
<b>PRDI - Data ingresso</b>	1949

PRDU - Data uscita	1980
<b>DT - CRONOLOGIA</b>	
<b>DTZ - CRONOLOGIA GENERICA</b>	
DTZG - Secolo	sec. XVI
<b>DTS - CRONOLOGIA SPECIFICA</b>	
DTSI - Da	1512
DTSF - A	1512
DTM - Motivazione cronologia	data
<b>AU - DEFINIZIONE CULTURALE</b>	
<b>AUT - AUTORE</b>	
AUTM - Motivazione dell'attribuzione	firma
AUTM - Motivazione dell'attribuzione	documentazione
AUTN - Nome scelto	Lotto Lorenzo
AUTA - Dati anagrafici	1480 ca./ 1556-1557
AUTH - Sigla per citazione	10006376
<b>CMM - COMMITTENZA</b>	
CMMN - Nome	Confraternita del Buon Gesù
CMMD - Data	1511/10/27
CMMF - Fonte	documentazione
<b>MT - DATI TECNICI</b>	
MTC - Materia e tecnica	tavola/ pittura a olio
<b>MIS - MISURE</b>	
MISA - Altezza	298
MISL - Larghezza	198
FRM - Formato	centinato
<b>CO - CONSERVAZIONE</b>	
<b>STC - STATO DI CONSERVAZIONE</b>	
STCC - Stato di conservazione	buono
<b>RS - RESTAURI</b>	
<b>RST - RESTAURI</b>	
RSTD - Data	1980
RSTE - Ente responsabile	SBAS Urbino
<b>RST - RESTAURI</b>	
RSTD - Data	1987
RSTE - Ente responsabile	SBAS Urbino
<b>RST - RESTAURI</b>	
RSTD - Data	1994
RSTE - Ente responsabile	SBAS Urbino
RSTN - Nome operatore	Pappagallo F.
RSTR - Ente finanziatore	Regione Marche

**DA - DATI ANALITICI****DES - DESCRIZIONE****DESO - Indicazioni  
sull'oggetto**

NR (recupero pregresso)

**DESI - Codifica Iconclass**

NR (recupero pregresso)

**DESS - Indicazioni sul  
soggetto**

Personaggi: Cristo; Madonna; Maddalena; Nicodemo; San Giovanni Evangelista; San Pietro; San Giuseppe d'Arimatea; Maria di Cleofe. Figure: figure maschili; angeli. Simboli della passione: martello; tenaglia; corona di spine; chiodi; cartiglio della croce. Paesaggi: Monte Calvario. Animali.

**ISR - ISCRIZIONI****ISRC - Classe di  
appartenenza**

sacra

**ISRL - Lingua**

latino

**ISRS - Tecnica di scrittura**

a pennello

**ISRT - Tipo di caratteri**

lettere capitali

**ISRP - Posizione**

in basso al centro, alla base del sepolcro

**ISRA - Autore**

Lorenzo Lotto

**ISRI - Trascrizione**

I.N.R.I

**ISR - ISCRIZIONI****ISRC - Classe di  
appartenenza**

documentaria

**ISRL - Lingua**

latino

**ISRS - Tecnica di scrittura**

a pennello

**ISRT - Tipo di caratteri**

lettere capitali

**ISRP - Posizione**

in basso al centro, alla base del sepolcro

**ISRA - Autore**

Lorenzo Lotto

**ISRI - Trascrizione**

LAVRENTIVS. LOTVS. M.D.XII.

**ISR - ISCRIZIONI****ISRC - Classe di  
appartenenza**

sacra

**ISRL - Lingua**

latino

**ISRS - Tecnica di scrittura**

a pennello

**ISRT - Tipo di caratteri**

lettere capitali

**ISRP - Posizione**

in basso al centro, alla base del sepolcro

**ISRA - Autore**

Lorenzo Lotto

**ISRI - Trascrizione**

I.N.R.I.

**ISR - ISCRIZIONI****ISRC - Classe di  
appartenenza**

sacra

**ISRL - Lingua**

greco

**ISRS - Tecnica di scrittura**

a pennello

**ISRT - Tipo di caratteri**

caratteri gotici

**ISRP - Posizione**

in alto al centro

**ISRA - Autore**

Lorenzo Lotto

<b>ISRI - Trascrizione</b>	YHS
<b>STM - STEMMI, EMBLEMI, MARCHI</b>	
<b>STMC - Classe di appartenenza</b>	emblema
<b>STMQ - Qualificazione</b>	religioso
<b>STMI - Identificazione</b>	passione
<b>STMP - Posizione</b>	martello
<b>STMD - Descrizione</b>	in basso a sinistra
<b>STM - STEMMI, EMBLEMI, MARCHI</b>	
<b>STMC - Classe di appartenenza</b>	emblema
<b>STMQ - Qualificazione</b>	religioso
<b>STMI - Identificazione</b>	passione
<b>STMP - Posizione</b>	tenaglia
<b>STMD - Descrizione</b>	in basso a sinistra
<b>STM - STEMMI, EMBLEMI, MARCHI</b>	
<b>STMC - Classe di appartenenza</b>	emblema
<b>STMQ - Qualificazione</b>	religioso
<b>STMI - Identificazione</b>	passione
<b>STMP - Posizione</b>	corona di spine
<b>STMD - Descrizione</b>	in basso a sinistra
<b>STM - STEMMI, EMBLEMI, MARCHI</b>	
<b>STMC - Classe di appartenenza</b>	emblema
<b>STMQ - Qualificazione</b>	religioso
<b>STMI - Identificazione</b>	passione
<b>STMP - Posizione</b>	cartiglio della croce
<b>STMD - Descrizione</b>	in basso al centro
<b>STM - STEMMI, EMBLEMI, MARCHI</b>	
<b>STMC - Classe di appartenenza</b>	emblema
<b>STMQ - Qualificazione</b>	religioso
<b>STMI - Identificazione</b>	passione
<b>STMU - Quantità</b>	3
<b>STMP - Posizione</b>	chiodi
<b>STMD - Descrizione</b>	a destra, al centro (nelle mani di S. Pietro)
<b>STM - STEMMI, EMBLEMI, MARCHI</b>	
<b>STMC - Classe di appartenenza</b>	emblema
<b>STMQ - Qualificazione</b>	religioso
<b>STMP - Posizione</b>	in alto al centro
<b>STMD - Descrizione</b>	monogramma IHS
	L'opera, eseguita subito dopo il soggiorno romano del pittore

<b>NSC - Notizie storico-critiche</b>	richiama, nell'impianto compositivo, la Deposizione di Raffaello ora nella Galleria Borghese a Roma.
---------------------------------------	--

## **TU - CONDIZIONE GIURIDICA E VINCOLI**

### **CDG - CONDIZIONE GIURIDICA**

<b>CDGG - Indicazione generica</b>	proprietà Ente pubblico territoriale
<b>CDGS - Indicazione specifica</b>	Comune di Jesi
<b>CDGI - Indirizzo</b>	p.zza Indipendenza, 1

## **DO - FONTI E DOCUMENTI DI RIFERIMENTO**

### **FTA - DOCUMENTAZIONE FOTOGRAFICA**

<b>FTAX - Genere</b>	documentazione allegata
<b>FTAP - Tipo</b>	fotografia b/n
<b>FTAN - Codice identificativo</b>	CRBC002038HD

### **FTA - DOCUMENTAZIONE FOTOGRAFICA**

<b>FTAX - Genere</b>	documentazione allegata
<b>FTAP - Tipo</b>	fotografia colore
<b>FTAN - Codice identificativo</b>	CRBC028078XC

### **FNT - FONTI E DOCUMENTI**

<b>FNTP - Tipo</b>	inventario
<b>FNTA - Autore</b>	Paoletti G.
<b>FNTT - Denominazione</b>	inventario della Pinacoteca Civica di Jesi
<b>FNTD - Data</b>	1980
<b>FNTF - Foglio/Carta</b>	2
<b>FNTN - Nome archivio</b>	Pinacoteca Civica di Jesi
<b>FNTS - Posizione</b>	NR (recupero pregresso)
<b>FNTI - Codice identificativo</b>	NR (recupero pregresso)

### **BIB - BIBLIOGRAFIA**

<b>BIBX - Genere</b>	bibliografia specifica
<b>BIBA - Autore</b>	Mascherpa G.
<b>BIBD - Anno di edizione</b>	1980
<b>BIBH - Sigla per citazione</b>	70000440
<b>BIBN - V., pp., nn.</b>	p. 38
<b>BIBI - V., tavv., figg.</b>	pp. 38-39

### **BIB - BIBLIOGRAFIA**

<b>BIBX - Genere</b>	bibliografia specifica
<b>BIBA - Autore</b>	Mozzoni L./ Paoletti G.
<b>BIBD - Anno di edizione</b>	1988
<b>BIBH - Sigla per citazione</b>	11100043
<b>BIBN - V., pp., nn.</b>	p. 16
<b>BIBI - V., tavv., figg.</b>	fig. 39

### **BIB - BIBLIOGRAFIA**

<b>BIBX - Genere</b>	bibliografia specifica
----------------------	------------------------

<b>BIBA - Autore</b>	Mozzoni L./ Paoletti G.
<b>BIBD - Anno di edizione</b>	1996
<b>BIBH - Sigla per citazione</b>	70000059
<b>BIBN - V., pp., nn.</b>	pp. 54-59
<b>BIBI - V., tavv., figg.</b>	figg. 25, 28-31, 33-34
<b>MST - MOSTRE</b>	
<b>MSTT - Titolo</b>	Mostra Lotto
<b>MSTL - Luogo</b>	Ancona
<b>MSTD - Data</b>	1981
<b>AD - ACCESSO AI DATI</b>	
<b>ADS - SPECIFICHE DI ACCESSO AI DATI</b>	
<b>ADSP - Profilo di accesso</b>	1
<b>ADSM - Motivazione</b>	scheda contenente dati liberamente accessibili
<b>CM - COMPILAZIONE</b>	
<b>CMP - COMPILAZIONE</b>	
<b>CMPD - Data</b>	2000
<b>CMPN - Nome</b>	Perlini A.
<b>FUR - Funzionario responsabile</b>	Costanzi C.
<b>AGG - AGGIORNAMENTO - REVISIONE</b>	
<b>AGGD - Data</b>	2000
<b>AGGN - Nome</b>	Blasio S.
<b>AGGF - Funzionario responsabile</b>	NR (recupero pregresso)
<b>AGG - AGGIORNAMENTO - REVISIONE</b>	
<b>AGGD - Data</b>	2006
<b>AGGN - Nome</b>	ARTPAST/ Del Baldo K.
<b>AGGF - Funzionario responsabile</b>	NR (recupero pregresso)
<b>AN - ANNOTAZIONI</b>	
<b>OSS - Osservazioni</b>	/DO[1]/VDS[1]/VDST[1]: CD ROM /DO[1]/VDS[1]/VDSI[1]: 962532611485 /DO[1]/VDS[1]/VDSP[1]: IMG0038.jpg /DO[1]/VDS[2]/VDST[1]: CD ROM /DO[1]/VDS[2]/VDSI[1]: 962532611485 /DO[1]/VDS[2]/VDSP[1]: IMG0038.jpg /DO[1]/VDS[3]/VDST[1]: CD ROM /DO[1]/VDS[3]/VDSI[1]: Diacolor /DO[1]/VDS[3]/VDSP[1]: C1086.jpg /DO[1]/VDS[4]/VDST[1]: CD ROM /DO[1]/VDS[4]/VDSI[1]: Diacolor /DO[1]/VDS[4]/VDSP[1]: C1086.jpg