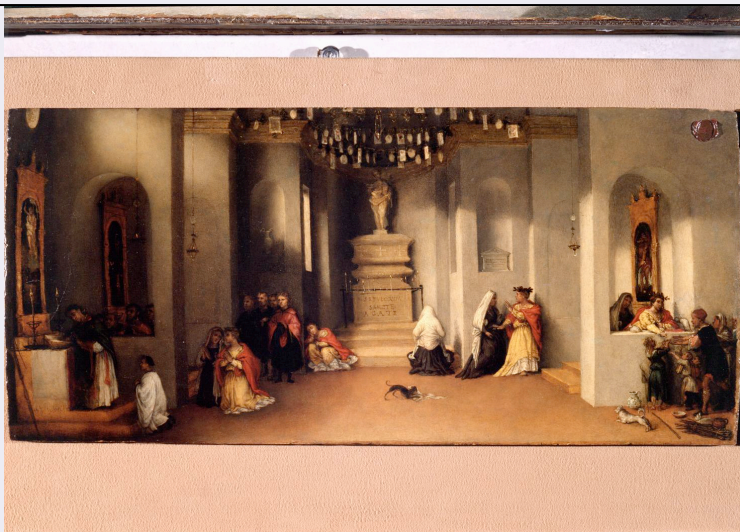


# SCHEDA



## CD - CODICI

TSK - Tipo scheda	OA
LIR - Livello ricerca	P
NCT - CODICE UNIVOCO	
NCTR - Codice regione	11
NCTN - Numero catalogo generale	00139305
ESC - Ente schedatore	R11
ECP - Ente competente	S70

## RV - RELAZIONI

### RVE - STRUTTURA COMPLESSA

RVEL - Livello	0
----------------	---

## OG - OGGETTO

### OGT - OGGETTO

OGTD - Definizione	pala d'altare
OGTV - Identificazione	insieme
OGTN - Denominazione /dedicazione	Pala di Santa Lucia

### SGT - SOGGETTO

SGTI - Identificazione	episodi della vita di Santa Lucia
------------------------	-----------------------------------

## LC - LOCALIZZAZIONE GEOGRAFICO-AMMINISTRATIVA

### PVC - LOCALIZZAZIONE GEOGRAFICO-AMMINISTRATIVA ATTUALE

PVCS - Stato	Italia
PVCR - Regione	Marche
PVCP - Provincia	AN
PVCC - Comune	Jesi

### LDC - COLLOCAZIONE SPECIFICA

LDCT - Tipologia	palazzo
LDCQ - Qualificazione	comunale
LDCN - Denominazione	Palazzo Pianetti

<b>LDCU - Denominazione spazio viabilistico</b>	via XV Settembre, 10
<b>LDCM - Denominazione raccolta</b>	Pinacoteca Civica
<b>LDCS - Specifiche</b>	piano primo, sala settima

### LA - ALTRE LOCALIZZAZIONI GEOGRAFICO-AMMINISTRATIVE

<b>TCL - Tipo di localizzazione</b>	luogo di provenienza
-------------------------------------	----------------------

### PRV - LOCALIZZAZIONE GEOGRAFICO-AMMINISTRATIVA

<b>PRVR - Regione</b>	Marche
<b>PRVP - Provincia</b>	AN
<b>PRVC - Comune</b>	Jesi
<b>PRVL - Località</b>	Jesi

### PRC - COLLOCAZIONE SPECIFICA

<b>PRCT - Tipologia</b>	chiesa
<b>PRCQ - Qualificazione</b>	conventuale
<b>PRCD - Denominazione</b>	Chiesa di S. Floriano

### PRD - DATA

<b>PRDI - Data ingresso</b>	1525/ 1532
<b>PRDU - Data uscita</b>	1949

### LA - ALTRE LOCALIZZAZIONI GEOGRAFICO-AMMINISTRATIVE

<b>TCL - Tipo di localizzazione</b>	luogo di provenienza
-------------------------------------	----------------------

### PRV - LOCALIZZAZIONE GEOGRAFICO-AMMINISTRATIVA

<b>PRVR - Regione</b>	Marche
<b>PRVP - Provincia</b>	AN
<b>PRVC - Comune</b>	Jesi
<b>PRVL - Località</b>	Jesi

### PRC - COLLOCAZIONE SPECIFICA

<b>PRCT - Tipologia</b>	palazzo
<b>PRCQ - Qualificazione</b>	comunale
<b>PRCD - Denominazione</b>	Palazzo della Signoria
<b>PRCM - Denominazione raccolta</b>	Biblioteca e Museo Civico

### PRD - DATA

<b>PRDI - Data ingresso</b>	1949
<b>PRDU - Data uscita</b>	1980

### DT - CRONOLOGIA

#### DTZ - CRONOLOGIA GENERICA

<b>DTZG - Secolo</b>	sec. XVI
----------------------	----------

#### DTS - CRONOLOGIA SPECIFICA

<b>DTSI - Da</b>	1525
<b>DTSV - Validità</b>	post
<b>DTSF - A</b>	1532
<b>DTSL - Validità</b>	ante

<b>DTM - Motivazione cronologia</b>	documentazione
<b>AU - DEFINIZIONE CULTURALE</b>	
<b>AUT - AUTORE</b>	
<b>AUTM - Motivazione dell'attribuzione</b>	documentazione
<b>AUTN - Nome scelto</b>	Lotto Lorenzo
<b>AUTA - Dati anagrafici</b>	1480 ca./ 1556-1557
<b>AUTH - Sigla per citazione</b>	10006376
<b>CMM - COMMITTENZA</b>	
<b>CMMN - Nome</b>	Confraternita di S. Lucia
<b>CMMD - Data</b>	1523/12/11
<b>CMMF - Fonte</b>	documentazione
<b>MT - DATI TECNICI</b>	
<b>MTC - Materia e tecnica</b>	tavola/ pittura a olio
<b>MIS - MISURE</b>	
<b>MISR - Mancanza</b>	MNR
<b>CO - CONSERVAZIONE</b>	
<b>STC - STATO DI CONSERVAZIONE</b>	
<b>STCC - Stato di conservazione</b>	buono
<b>RS - RESTAURI</b>	
<b>RST - RESTAURI</b>	
<b>RSTD - Data</b>	1953
<b>RSTE - Ente responsabile</b>	ICR
<b>RST - RESTAURI</b>	
<b>RSTD - Data</b>	1980
<b>RSTE - Ente responsabile</b>	ICR
<b>DA - DATI ANALITICI</b>	
<b>DES - DESCRIZIONE</b>	
<b>DESO - Indicazioni sull'oggetto</b>	Pala: Santa Lucia guidicata. Primo scomparto di predella: Santa Lucia davanti alla tomba di Sant'Agata. Secondo scomparto di predella: Santa Lucia condannata. Terzo scomparto di predella: Santa Lucia trascinata dai buoi. Quarto scomparto di predella: Santa Lucia al rogo.
<b>DESI - Codifica Iconclass</b>	NR (recupero pregresso)
<b>DESS - Indicazioni sul soggetto</b>	Personaggi: Santa Lucia; Pascasio; Euticia. Figure: figure maschili; figure femminili; bambino; soldati. Abbigliamento. Architetture: chiesa; palazzi. Interno. Oggetti: ex voto; dipinti; statue; lampade; bandiera; lance; tenda. Animali: cani; buoi. Simboli: colomba; ruota sormontata da Tau; idolo pagano.
<b>NSC - Notizie storico-critiche</b>	Si conserva il documento del contratto stipulato dal notaio Orsino Orsini tra i Confratelli dell'Ospedale di Santa Lucia e il pittore veneziano in data 11 dicembre 1523. Il dipinto fu consegnato nel 1532-1533, non senza proteste per il ritardo, tanto che i committenti nel 1528 avevano affidato l'incarico al pittore fanese Giuliano Presutti.
<b>TU - CONDIZIONE GIURIDICA E VINCOLI</b>	
<b>ACQ - ACQUISIZIONE</b>	

<b>ACQT - Tipo acquisizione</b>	soppressione
<b>ACQN - Nome</b>	post-unitaria
<b>ACQD - Data acquisizione</b>	1870
<b>ACQL - Luogo acquisizione</b>	AN/ Jesi
<b>CDG - CONDIZIONE GIURIDICA</b>	
<b>CDGG - Indicazione generica</b>	proprietà Ente pubblico territoriale
<b>CDGS - Indicazione specifica</b>	Comune di Jesi
<b>CDGI - Indirizzo</b>	p.zza Indipendenza, 1
<b>DO - FONTI E DOCUMENTI DI RIFERIMENTO</b>	
<b>FTA - DOCUMENTAZIONE FOTOGRAFICA</b>	
<b>FTAX - Genere</b>	documentazione allegata
<b>FTAP - Tipo</b>	fotografia colore
<b>FTAN - Codice identificativo</b>	CRBC027749XN
<b>FTA - DOCUMENTAZIONE FOTOGRAFICA</b>	
<b>FTAX - Genere</b>	documentazione allegata
<b>FTAP - Tipo</b>	fotografia colore
<b>FTAN - Codice identificativo</b>	CRBC027750XN
<b>FTA - DOCUMENTAZIONE FOTOGRAFICA</b>	
<b>FTAX - Genere</b>	documentazione allegata
<b>FTAP - Tipo</b>	fotografia colore
<b>FTAN - Codice identificativo</b>	CRBC027751XN
<b>FTA - DOCUMENTAZIONE FOTOGRAFICA</b>	
<b>FTAX - Genere</b>	documentazione allegata
<b>FTAP - Tipo</b>	fotografia colore
<b>FTAN - Codice identificativo</b>	CRBC028066XC
<b>FNT - FONTI E DOCUMENTI</b>	
<b>FNTP - Tipo</b>	atto notarile
<b>FNTA - Autore</b>	Orsini O.
<b>FNTD - Data</b>	1523
<b>FNTN - Nome archivio</b>	AN/ Jesi
<b>FNTS - Posizione</b>	NR (recupero pregresso)
<b>FNTI - Codice identificativo</b>	NR (recupero pregresso)
<b>FNT - FONTI E DOCUMENTI</b>	
<b>FNTP - Tipo</b>	inventario
<b>FNTA - Autore</b>	Paoletti G.
<b>FNTT - Denominazione</b>	inventario della Pinacoteca Civica di Jesi
<b>FNTD - Data</b>	1980
<b>FNTF - Foglio/Carta</b>	5-9
<b>FNTN - Nome archivio</b>	Pinacoteca Civica di Jesi
<b>FNTS - Posizione</b>	NR (recupero pregresso)
<b>FNTI - Codice identificativo</b>	NR (recupero pregresso)

**BIB - BIBLIOGRAFIA**

<b>BIBX - Genere</b>	bibliografia specifica
<b>BIBA - Autore</b>	Mascherpa G.
<b>BIBD - Anno di edizione</b>	1980
<b>BIBH - Sigla per citazione</b>	70000440
<b>BIBN - V., pp., nn.</b>	pp. 153-155

**BIB - BIBLIOGRAFIA**

<b>BIBX - Genere</b>	bibliografia specifica
<b>BIBA - Autore</b>	Mozzoni L./ Paoletti G.
<b>BIBD - Anno di edizione</b>	1988
<b>BIBH - Sigla per citazione</b>	11100043
<b>BIBN - V., pp., nn.</b>	pp. 16-19
<b>BIBI - V., tavv., figg.</b>	figg. 40-44

**BIB - BIBLIOGRAFIA**

<b>BIBX - Genere</b>	bibliografia specifica
<b>BIBA - Autore</b>	Mozzoni L./ Paoletti G.
<b>BIBD - Anno di edizione</b>	1996
<b>BIBH - Sigla per citazione</b>	70000059
<b>BIBN - V., pp., nn.</b>	pp. 110-119
<b>BIBI - V., tavv., figg.</b>	figg. 88, 92-93, 95-97, 99-102, 104

**BIB - BIBLIOGRAFIA**

<b>BIBX - Genere</b>	bibliografia specifica
<b>BIBA - Autore</b>	Brown D.A./ Humfrey P./ Lucco M.
<b>BIBD - Anno di edizione</b>	1998
<b>BIBH - Sigla per citazione</b>	70000060
<b>BIBN - V., pp., nn.</b>	pp. 178-181
<b>BIBI - V., tavv., figg.</b>	pp. 179-180

**AD - ACCESSO AI DATI****ADS - SPECIFICHE DI ACCESSO AI DATI**

<b>ADSP - Profilo di accesso</b>	1
<b>ADSM - Motivazione</b>	scheda contenente dati liberamente accessibili

**CM - COMPILAZIONE****CMP - COMPILAZIONE**

<b>CMPD - Data</b>	2000
<b>CMPN - Nome</b>	Perlini A.
<b>FUR - Funzionario responsabile</b>	Costanzi C.

**AGG - AGGIORNAMENTO - REVISIONE**

<b>AGGD - Data</b>	2000
<b>AGGN - Nome</b>	Blasio S.
<b>AGGF - Funzionario responsabile</b>	NR (recupero pregresso)

**AGG - AGGIORNAMENTO - REVISIONE**

<b>AGGD - Data</b>	2006
<b>AGGN - Nome</b>	ARTPAST/ Del Baldo K.
<b>AGGF - Funzionario responsabile</b>	NR (recupero pregresso)
<b>AN - ANNOTAZIONI</b>	
<b>OSS - Osservazioni</b>	/DO[1]/VDS[1]/VDST[1]: CD ROM /DO[1]/VDS[1]/VDSI[1]: Diacolor /DO[1]/VDS[1]/VDSP[1]: C0757.jpg /DO[1]/VDS[2]/VDST[1]: CD ROM /DO[1]/VDS[2]/VDSI[1]: Diacolor /DO[1]/VDS[2]/VDSP[1]: C0758.jpg /DO[1]/VDS[3]/VDST[1]: CD ROM /DO[1]/VDS[3]/VDSI[1]: Diacolor /DO[1]/VDS[3]/VDSP[1]: C0759.jpg /DO[1]/VDS[4]/VDST[1]: CD ROM /DO[1]/VDS[4]/VDSI[1]: Diacolor /DO[1]/VDS[4]/VDSP[1]: C1074.jpg