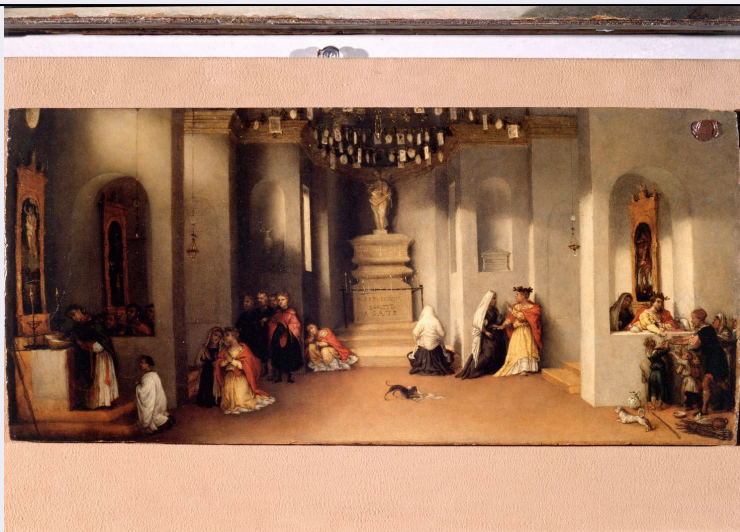


SCHEDA



CD - CODICI

TSK - Tipo scheda	OA
LIR - Livello ricerca	P
NCT - CODICE UNIVOCO	
NCTR - Codice regione	11
NCTN - Numero catalogo generale	00139305
ESC - Ente schedatore	R11
ECP - Ente competente	S70

RV - RELAZIONI

RVE - STRUTTURA COMPLESSA

RVEL - Livello	2
RVER - Codice bene radice	1100139305

OG - OGGETTO

OGT - OGGETTO

OGTD - Definizione	dipinto
OGTV - Identificazione	elemento d'insieme
OGTP - Posizione	primo scomparto di predella in basso a sinistra

SGT - SOGGETTO

SGTI - Identificazione	Santa Lucia in ginocchio sulla tomba di Sant'Agata
------------------------	--

LC - LOCALIZZAZIONE GEOGRAFICO-AMMINISTRATIVA

PVC - LOCALIZZAZIONE GEOGRAFICO-AMMINISTRATIVA ATTUALE

PVCS - Stato	Italia
PVCR - Regione	Marche
PVCP - Provincia	AN
PVCC - Comune	Jesi

LDC - COLLOCAZIONE SPECIFICA

LDCT - Tipologia	palazzo
LDCQ - Qualificazione	comunale

LDCN - Denominazione	Palazzo Pianetti
LDCU - Denominazione spazio viabilistico	via XV Settembre, 10
LDCM - Denominazione raccolta	Pinacoteca Civica
LDCS - Specifiche	piano primo, sala settima

UB - UBICAZIONE E DATI PATRIMONIALI

INV - INVENTARIO DI MUSEO O SOPRINTENDENZA

INVN - Numero	6
INVD - Data	1980

LA - ALTRE LOCALIZZAZIONI GEOGRAFICO-AMMINISTRATIVE

TCL - Tipo di localizzazione luogo di provenienza

PRV - LOCALIZZAZIONE GEOGRAFICO-AMMINISTRATIVA

PRVR - Regione	Marche
PRVP - Provincia	AN
PRVC - Comune	Jesi
PRVL - Località	Jesi

PRC - COLLOCAZIONE SPECIFICA

PRCT - Tipologia	chiesa
PRCQ - Qualificazione	conventuale
PRCD - Denominazione	Chiesa di S. Floriano

PRD - DATA

PRDI - Data ingresso	1532
PRDU - Data uscita	1761

LA - ALTRE LOCALIZZAZIONI GEOGRAFICO-AMMINISTRATIVE

TCL - Tipo di localizzazione luogo di provenienza

PRV - LOCALIZZAZIONE GEOGRAFICO-AMMINISTRATIVA

PRVR - Regione	Marche
PRVP - Provincia	AN
PRVC - Comune	Jesi
PRVL - Località	Jesi

PRC - COLLOCAZIONE SPECIFICA

PRCT - Tipologia	convento
PRCD - Denominazione	Convento di S. Floriano

PRD - DATA

PRDI - Data ingresso	1761
PRDU - Data uscita	1870

LA - ALTRE LOCALIZZAZIONI GEOGRAFICO-AMMINISTRATIVE

TCL - Tipo di localizzazione luogo di provenienza

PRV - LOCALIZZAZIONE GEOGRAFICO-AMMINISTRATIVA

PRVR - Regione	Marche
PRVP - Provincia	AN
PRVC - Comune	Jesi

PRVL - Località	Jesi
PRC - COLLOCAZIONE SPECIFICA	
PRCT - Tipologia	chiesa
PRCQ - Qualificazione	conventuale
PRCD - Denominazione	Chiesa di S. Floriano
PRD - DATA	
PRDI - Data ingresso	1870
PRDU - Data uscita	1949
LA - ALTRE LOCALIZZAZIONI GEOGRAFICO-AMMINISTRATIVE	
TCL - Tipo di localizzazione	luogo di provenienza
PRV - LOCALIZZAZIONE GEOGRAFICO-AMMINISTRATIVA	
PRVR - Regione	Marche
PRVP - Provincia	AN
PRVC - Comune	Jesi
PRVL - Località	Jesi
PRC - COLLOCAZIONE SPECIFICA	
PRCT - Tipologia	palazzo
PRCQ - Qualificazione	comunale
PRCD - Denominazione	Palazzo della Signoria
PRCM - Denominazione raccolta	Biblioteca e Museo Civico
PRD - DATA	
PRDI - Data ingresso	1949
PRDU - Data uscita	1980
DT - CRONOLOGIA	
DTZ - CRONOLOGIA GENERICA	
DTZG - Secolo	sec. XVI
DTS - CRONOLOGIA SPECIFICA	
DTSI - Da	1525
DTSV - Validità	post
DTSF - A	1532
DTSL - Validità	ante
DTM - Motivazione cronologia	documentazione
AU - DEFINIZIONE CULTURALE	
AUT - AUTORE	
AUTM - Motivazione dell'attribuzione	bibliografia
AUTN - Nome scelto	Lotto Lorenzo
AUTA - Dati anagrafici	1480 ca./ 1556-1557
AUTH - Sigla per citazione	10006376
MT - DATI TECNICI	
MTC - Materia e tecnica	tavola/ pittura a olio
MIS - MISURE	

MISA - Altezza	32
MISL - Larghezza	69
CO - CONSERVAZIONE	
STC - STATO DI CONSERVAZIONE	
STCC - Stato di conservazione	buono
RS - RESTAURI	
RST - RESTAURI	
RSTD - Data	1953
RSTE - Ente responsabile	ICR
DA - DATI ANALITICI	
DES - DESCRIZIONE	
DESO - Indicazioni sull'oggetto	NR (recupero pregresso)
DESI - Codifica Iconclass	NR (recupero pregresso)
DESS - Indicazioni sul soggetto	Personaggi: Santa Lucia; Euticia. Figure: figure maschili; figure femminili. Abbigliamento. Architetture: chiesa. Sculture: sarcofago; figura femminile. Oggetti: ex voto; lampade pensili; vasellame. Mobilia: altari; pale d'altare. Animali: cani.
ISR - ISCRIZIONI	
ISRC - Classe di appartenenza	sepolcrale
ISRL - Lingua	latino
ISRS - Tecnica di scrittura	a pennello
ISRT - Tipo di caratteri	lettere capitali
ISRP - Posizione	al centro, sulla base della tomba di S. Agata
ISRA - Autore	Lorenzo Lotto
ISRI - Trascrizione	SERVEORVM/ SANCTE/ AGATE
NSC - Notizie storico-critiche	Nel 1761, a seguito della ricostruzione della chiesa e della mutata dimensione della cappella, la predella fu separata dalla tavola principale e collocata nel vicino convento.
TU - CONDIZIONE GIURIDICA E VINCOLI	
CDG - CONDIZIONE GIURIDICA	
CDGG - Indicazione generica	proprietà Ente pubblico territoriale
CDGS - Indicazione specifica	Comune di Jesi
CDGI - Indirizzo	p.zza Indipendenza, 1
DO - FONTI E DOCUMENTI DI RIFERIMENTO	
FTA - DOCUMENTAZIONE FOTOGRAFICA	
FTAX - Genere	documentazione allegata
FTAP - Tipo	fotografia colore
FTAN - Codice identificativo	CRBC027749XN
FNT - FONTI E DOCUMENTI	
FNTP - Tipo	inventario

FNTA - Autore	Paoletti G.
FNTT - Denominazione	inventario della Pinacoteca Civica di Jesi
FNTD - Data	1980
FNTF - Foglio/Carta	6
FNTN - Nome archivio	Pinacoteca Civica di Jesi
FNTS - Posizione	NR (recupero pregresso)
FNTI - Codice identificativo	NR (recupero pregresso)
BIB - BIBLIOGRAFIA	
BIBX - Genere	bibliografia specifica
BIBA - Autore	Mozzoni L./ Paoletti G.
BIBD - Anno di edizione	1988
BIBH - Sigla per citazione	11100043
BIBN - V., pp., nn.	p. 16
BIBI - V., tavv., figg.	fig. 40
MST - MOSTRE	
MSTT - Titolo	Lorenzo Lotto nelle Marche: il suo tempo, il suo influsso
MSTL - Luogo	Ancona
MSTD - Data	1981
MST - MOSTRE	
MSTT - Titolo	Mostra Lotto
MSTL - Luogo	Washington
MSTD - Data	1998
MST - MOSTRE	
MSTT - Titolo	Lorenzo Lotto: Il genio inquieto del Rinascimento
MSTL - Luogo	Bergamo
MSTD - Data	1999
AD - ACCESSO AI DATI	
ADS - SPECIFICHE DI ACCESSO AI DATI	
ADSP - Profilo di accesso	1
ADSM - Motivazione	scheda contenente dati liberamente accessibili
CM - COMPILAZIONE	
CMP - COMPILAZIONE	
CMPD - Data	2000
CMPN - Nome	Perlini A.
FUR - Funzionario responsabile	Costanzi C.
AGG - AGGIORNAMENTO - REVISIONE	
AGGD - Data	2000
AGGN - Nome	Blasio S.
AGGF - Funzionario responsabile	NR (recupero pregresso)
AGG - AGGIORNAMENTO - REVISIONE	
AGGD - Data	2006

AGGN - Nome	ARTPAST/ Del Baldo K.
AGGF - Funzionario responsabile	NR (recupero pregresso)
AN - ANNOTAZIONI	
OSS - Osservazioni	/DO[1]/VDS[1]/VDST[1]: CD ROM /DO[1]/VDS[1]/VDSI[1]: Diacolor /DO[1]/VDS[1]/VDSP[1]: C0757.jpg