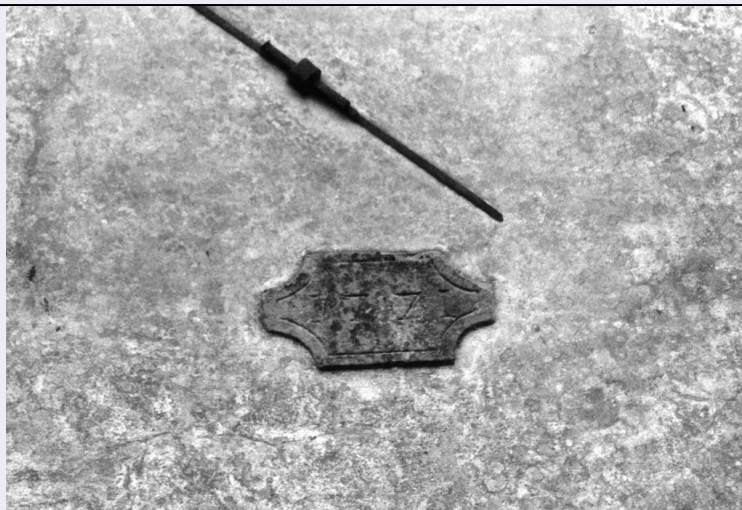


SCHEDA



CD - CODICI

TSK - Tipo scheda OA

LIR - Livello ricerca P

NCT - CODICE UNIVOCO

NCTR - Codice regione 11

NCTN - Numero catalogo generale 00140541

ESC - Ente schedatore R11

ECP - Ente competente S70

OG - OGGETTO

OGT - OGGETTO

OGTD - Definizione dipinto

SGT - SOGGETTO

SGTI - Identificazione NR (recupero pregresso)

SGTT - Titolo Saul e la negromante di Endor evocano lo spirito di Samuele

LC - LOCALIZZAZIONE GEOGRAFICO-AMMINISTRATIVA

PVC - LOCALIZZAZIONE GEOGRAFICO-AMMINISTRATIVA ATTUALE

PVCS - Stato Italia

PVCR - Regione Marche

PVCP - Provincia PU

PVCC - Comune Fano

LDC - COLLOCAZIONE SPECIFICA

LDCT - Tipologia palazzo

LDCQ - Qualificazione comunale

LDCN - Denominazione Palazzo Malatestiano

LDCU - Denominazione spazio viabilistico p.zza XX Settembre

LDCM - Denominazione raccolta Museo Civico e Pinacoteca del Palazzo Malatestiano

LDCS - Specifiche sala Morganti

DT - CRONOLOGIA**DTZ - CRONOLOGIA GENERICA**

DTZG - Secolo sec. XVIII

DTS - CRONOLOGIA SPECIFICA

DTSI - Da 1740

DTSV - Validità ca.

DTSF - A 1740

DTSL - Validità ca.

DTM - Motivazione cronologia documentazione

DTM - Motivazione cronologia analisi stilistica

DTM - Motivazione cronologia bibliografia

AU - DEFINIZIONE CULTURALE**AUT - AUTORE**

AUTR - Riferimento all'intervento esecutore

AUTM - Motivazione dell'attribuzione analisi stilistica

AUTM - Motivazione dell'attribuzione bibliografia

AUTN - Nome scelto Bertuzzi Nicola detto Anconitano

AUTA - Dati anagrafici 1710 ca./ 1777

AUTH - Sigla per citazione 10001530

MT - DATI TECNICI

MTC - Materia e tecnica tela/ pittura a olio

MIS - MISURE

MISA - Altezza 100

MISL - Larghezza 74

CO - CONSERVAZIONE**STC - STATO DI CONSERVAZIONE**

STCC - Stato di conservazione buono

RS - RESTAURI**RST - RESTAURI**

RSTD - Data 1972

RSTN - Nome operatore Bignardi G.

RSTR - Ente finanziatore Comune di Fano

DA - DATI ANALITICI**DES - DESCRIZIONE**

DESO - Indicazioni sull'oggetto NR (recupero pregresso)

DESI - Codifica Iconclass NR (recupero pregresso)

DESS - Indicazioni sul soggetto Personaggi: Saul; Samuele; negromante di Endor. Interno.

Il re è raffigurato genuflesso davanti a Samuele che, avvolto nel

NSC - Notizie storico-critiche

sudario, sorge dalla terra mentre la pitonessa dallo sguardo sbarrato lo illumina con bagliori spettrali. L'autore, fedele allo schema compositivo seicentesco, mostra qui quella feracità d'invenzione unita ad una leziosità nel panneggiare che lo collocano cronologicamente nel settecento avanzato.

TU - CONDIZIONE GIURIDICA E VINCOLI**CDG - CONDIZIONE GIURIDICA****CDGG - Indicazione generica**

proprietà Ente pubblico territoriale

CDGS - Indicazione specifica

Comune di Fano

CDGI - Indirizzo

via San Francesco d'Assisi

DO - FONTI E DOCUMENTI DI RIFERIMENTO**FTA - DOCUMENTAZIONE FOTOGRAFICA****FTAX - Genere**

documentazione allegata

FTAP - Tipo

fotografia b/n

FTAN - Codice identificativo

CRBC002609HC

FTA - DOCUMENTAZIONE FOTOGRAFICA**FTAX - Genere**

documentazione allegata

FTAP - Tipo

fotografia colore

FTAN - Codice identificativo

CRBC027109XG

FNT - FONTI E DOCUMENTI**FNTP - Tipo**

inventario

FNTD - Data

1980

FNTF - Foglio/Carta

PC 58

FNTN - Nome archivio

Biblioteca Federiciana

FNTS - Posizione

NR (recupero pregresso)

FNTI - Codice identificativo

NR (recupero pregresso)

FNT - FONTI E DOCUMENTI**FNTP - Tipo**

inventario

FNTA - Autore

Borgogelli-Ottaviani P.

FNTT - Denominazione

Inventario di tutti gli oggetti artistici che trovansi nel Museo Malatestiano, nella Residenza Comunale, nella Biblioteca Federiciana di Fano.

FNTD - Data

1929

FNTF - Foglio/Carta

c 11r, XIV

FNTN - Nome archivio

Biblioteca Federiciana

FNTS - Posizione

NR (recupero pregresso)

FNTI - Codice identificativo

NR (recupero pregresso)

BIB - BIBLIOGRAFIA**BIBX - Genere**

bibliografia specifica

BIBA - Autore

Ambrosini Massari A. M./ Battistini R./ Morselli R.

BIBD - Anno di edizione

1993

BIBH - Sigla per citazione

11100110

BIBN - V., pp., nn.

pp. 109-110

BIBI - V., tavn., figg.

fig. 123

AD - ACCESSO AI DATI

ADS - SPECIFICHE DI ACCESSO AI DATI

ADSP - Profilo di accesso

1

ADSM - Motivazione

scheda contenente dati liberamente accessibili

CM - COMPILAZIONE

CMP - COMPILAZIONE

CMPD - Data

1998

CMPN - Nome

Malaspina P.

CMPN - Nome

Piccoli T.

FUR - Funzionario responsabile

Pozzi R.

AGG - AGGIORNAMENTO - REVISIONE

AGGD - Data

2006

AGGN - Nome

ARTPAST/ Del Baldo K.

AGGF - Funzionario responsabile

NR (recupero pregresso)

AN - ANNOTAZIONI

OSS - Osservazioni

/DO[1]/VDS[1]/VDST[1]: CD ROM /DO[1]/VDS[1]/VDSI[1]: 962532611026 /DO[1]/VDS[1]/VDSP[1]: IMG0009.jpg /DO[1]/VDS[2]/VDST[1]: CD ROM /DO[1]/VDS[2]/VDSI[1]: Diacolor /DO[1]/VDS[2]/VDSP[1]: C0117.jpg Proviene dal Convento degli Eremiti Camaldolesi di Monte Giove secondo l'elenco stilato il 15 marzo 1868 delle `Opere d'arte spettanti alle sopresse corporazioni religiose nella città di Fano`.