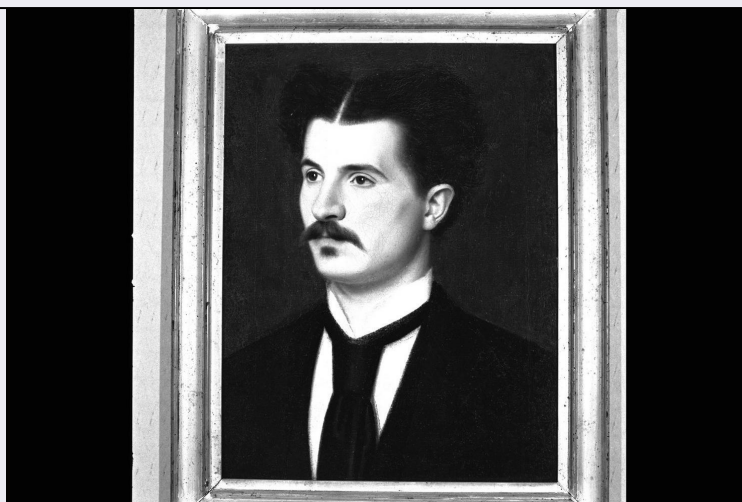


SCHEDA



CD - CODICI

TSK - Tipo scheda	OA
LIR - Livello ricerca	P
NCT - CODICE UNIVOCO	
NCTR - Codice regione	11
NCTN - Numero catalogo generale	00140604
ESC - Ente schedatore	R11
ECP - Ente competente	S70

OG - OGGETTO

OGT - OGGETTO	
OGTD - Definizione	dipinto
SGT - SOGGETTO	
SGTI - Identificazione	ritratto di Giuseppe Antonelli

LC - LOCALIZZAZIONE GEOGRAFICO-AMMINISTRATIVA

PVC - LOCALIZZAZIONE GEOGRAFICO-AMMINISTRATIVA ATTUALE

PVCS - Stato	Italia
PVCR - Regione	Marche
PVCP - Provincia	PU
PVCC - Comune	Fano

LDC - COLLOCAZIONE SPECIFICA

LDCT - Tipologia	palazzo
LDCQ - Qualificazione	comunale
LDCN - Denominazione	Palazzo Malatestiano
LDCU - Denominazione spazio viabilistico	p.zza XX Settembre
LDCM - Denominazione raccolta	Museo Civico e Pinacoteca del Palazzo Malatestiano
LDCS - Specifiche	sala Vici-Martelli

DT - CRONOLOGIA

DTZ - CRONOLOGIA GENERICA

DTZG - Secolo	sec. XIX
DTZS - Frazione di secolo	seconda metà

DTS - CRONOLOGIA SPECIFICA

DTSI - Da	1870
DTSV - Validità	ca.
DTSF - A	1880
DTSL - Validità	ca.
DTM - Motivazione cronologia	analisi stilistica
DTM - Motivazione cronologia	bibliografia

AU - DEFINIZIONE CULTURALE**ATB - AMBITO CULTURALE**

ATBD - Denominazione	ambito marchigiano
ATBR - Riferimento all'intervento	esecutore
ATBM - Motivazione dell'attribuzione	analisi stilistica
ATBM - Motivazione dell'attribuzione	bibliografia

MT - DATI TECNICI

MTC - Materia e tecnica	tela/ pittura a olio
--------------------------------	----------------------

MIS - MISURE

MISA - Altezza	34
MISL - Larghezza	44

CO - CONSERVAZIONE**STC - STATO DI CONSERVAZIONE**

STCC - Stato di conservazione	buono
--------------------------------------	-------

RS - RESTAURI**RST - RESTAURI**

RSTD - Data	1988
RSTN - Nome operatore	Bruscoli L.

DA - DATI ANALITICI**DES - DESCRIZIONE**

DESO - Indicazioni sull'oggetto	NR (recupero pregresso)
DESI - Codifica Iconclass	NR (recupero pregresso)
DESS - Indicazioni sul soggetto	Ritratti: Giuseppe Antonelli.

TU - CONDIZIONE GIURIDICA E VINCOLI**CDG - CONDIZIONE GIURIDICA**

CDGG - Indicazione generica	proprietà Ente pubblico territoriale
CDGS - Indicazione	

specifica	Comune di Fano
CDGI - Indirizzo	via San Francesco d'Assisi
DO - FONTI E DOCUMENTI DI RIFERIMENTO	
FTA - DOCUMENTAZIONE FOTOGRAFICA	
FTAX - Genere	documentazione allegata
FTAP - Tipo	fotografia b/n
FTAN - Codice identificativo	CRBC002427HC
FTA - DOCUMENTAZIONE FOTOGRAFICA	
FTAX - Genere	documentazione allegata
FTAP - Tipo	fotografia colore
FTAN - Codice identificativo	CRBC027102XG
FNT - FONTI E DOCUMENTI	
FNTP - Tipo	inventario
FNTD - Data	1980
FNTF - Foglio/Carta	DS 3
FNTN - Nome archivio	Biblioteca Federiciana
FNTS - Posizione	NR (recupero pregresso)
FNTI - Codice identificativo	NR (recupero pregresso)
BIB - BIBLIOGRAFIA	
BIBX - Genere	bibliografia specifica
BIBA - Autore	Ambrosini Massari A. M./ Battistini R./ Morselli R.
BIBD - Anno di edizione	1993
BIBH - Sigla per citazione	11100110
BIBN - V., pp., nn.	p. 199
BIBI - V., tavv., figg.	fig. 320
AD - ACCESSO AI DATI	
ADS - SPECIFICHE DI ACCESSO AI DATI	
ADSP - Profilo di accesso	1
ADSM - Motivazione	scheda contenente dati liberamente accessibili
CM - COMPILAZIONE	
CMP - COMPILAZIONE	
CMPD - Data	1998
CMPN - Nome	Malaspina P.
CMPN - Nome	Piccoli T.
FUR - Funzionario responsabile	Pozzi R.
AGG - AGGIORNAMENTO - REVISIONE	
AGGD - Data	2006
AGGN - Nome	ARTPAST/ Del Baldo K.
AGGF - Funzionario responsabile	NR (recupero pregresso)
AN - ANNOTAZIONI	
	/DO[1]/VDS[1]/VDST[1]: CD ROM /DO[1]/VDS[1]/VDSI[1]:

OSS - Osservazioni

962532611028 /DO[1]/VDS[1]/VDSP[1]: IMG0027.jpg /DO[1]/VDS[2]/VDST[1]: CD ROM /DO[1]/VDS[2]/VDSI[1]: Diacolor /DO[1]/VDS[2]/VDSP[1]: C0110.jpg Il dipinto proviene dalla raccolta Antonelli.