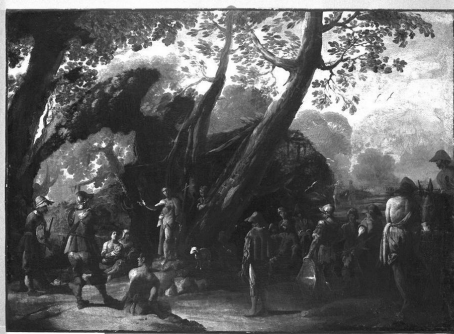


SCHEDA



CD - CODICI

TSK - Tipo scheda	OA
LIR - Livello ricerca	P
NCT - CODICE UNIVOCO	
NCTR - Codice regione	11
NCTN - Numero catalogo generale	00140648
ESC - Ente schedatore	R11
ECP - Ente competente	S70

OG - OGGETTO

OGT - OGGETTO	
OGTD - Definizione	dipinto
SGT - SOGGETTO	
SGTI - Identificazione	San Giovanni Battista
SGTT - Titolo	San Giovanni Battista prega in un paesaggio

LC - LOCALIZZAZIONE GEOGRAFICO-AMMINISTRATIVA

PVC - LOCALIZZAZIONE GEOGRAFICO-AMMINISTRATIVA ATTUALE

PVCS - Stato	Italia
PVCR - Regione	Marche
PVCP - Provincia	PU
PVCC - Comune	Fano

LDC - COLLOCAZIONE SPECIFICA

LDCT - Tipologia	palazzo
LDCQ - Qualificazione	comunale
LDCN - Denominazione	Palazzo Malatestiano
LDCU - Denominazione spazio viabilistico	p.zza XX Settembre
LDCM - Denominazione raccolta	Museo Civico e Pinacoteca del Palazzo Malatestiano
LDCS - Specifiche	sala del trono

DT - CRONOLOGIA**DTZ - CRONOLOGIA GENERICA**

DTZG - Secolo	sec. XVII
DTZS - Frazione di secolo	prima metà

DTS - CRONOLOGIA SPECIFICA

DTSI - Da	1600
DTSF - A	1649
DTM - Motivazione cronologia	analisi stilistica
DTM - Motivazione cronologia	bibliografia

AU - DEFINIZIONE CULTURALE**AUT - AUTORE**

AUTS - Riferimento all'autore	attribuito
AUTM - Motivazione dell'attribuzione	analisi stilistica
AUTM - Motivazione dell'attribuzione	bibliografia
AUTN - Nome scelto	Beltrano Agostino
AUTA - Dati anagrafici	1607/ 1656
AUTH - Sigla per citazione	70003675

MT - DATI TECNICI

MTC - Materia e tecnica	tela/ pittura a olio
--------------------------------	----------------------

MIS - MISURE

MISA - Altezza	55
MISL - Larghezza	77

CO - CONSERVAZIONE**STC - STATO DI CONSERVAZIONE**

STCC - Stato di conservazione	buono
--------------------------------------	-------

DA - DATI ANALITICI**DES - DESCRIZIONE**

DESO - Indicazioni sull'oggetto	NR (recupero pregresso)
DESI - Codifica Iconclass	NR (recupero pregresso)
DESS - Indicazioni sul soggetto	Personaggi: San Giovanni Battista; folla. Paesaggi.
NSC - Notizie storico-critiche	Utili confronti si possono suggerire con le opere di Agostino Beltrano, per la soluzione nella resa dei fogliami e delle cortecce degli alberi e nella stesura pittorica a macchia.

TU - CONDIZIONE GIURIDICA E VINCOLI**CDG - CONDIZIONE GIURIDICA**

CDGG - Indicazione generica	proprietà Ente pubblico territoriale
CDGS - Indicazione specifica	Comune di Fano

CDGI - Indirizzo	via San Francesco d'Assisi
-------------------------	----------------------------

DO - FONTI E DOCUMENTI DI RIFERIMENTO

FTA - DOCUMENTAZIONE FOTOGRAFICA

FTAX - Genere	documentazione allegata
----------------------	-------------------------

FTAP - Tipo	fotografia b/n
--------------------	----------------

FTAN - Codice identificativo	CRBC002451HC
-------------------------------------	--------------

FTA - DOCUMENTAZIONE FOTOGRAFICA

FTAX - Genere	documentazione allegata
----------------------	-------------------------

FTAP - Tipo	fotografia colore
--------------------	-------------------

FTAN - Codice identificativo	CRBC027116XG
-------------------------------------	--------------

FNT - FONTI E DOCUMENTI

FNTP - Tipo	inventario
--------------------	------------

FNTD - Data	1980
--------------------	------

FNTF - Foglio/Carta	EC 38
----------------------------	-------

FNTN - Nome archivio	Biblioteca Federiciana
-----------------------------	------------------------

FNTS - Posizione	NR (recupero pregresso)
-------------------------	-------------------------

FNTI - Codice identificativo	NR (recupero pregresso)
-------------------------------------	-------------------------

BIB - BIBLIOGRAFIA

BIBX - Genere	bibliografia specifica
----------------------	------------------------

BIBA - Autore	Ambrosini Massari A. M./ Battistini R./ Morselli R.
----------------------	---

BIBD - Anno di edizione	1993
--------------------------------	------

BIBH - Sigla per citazione	11100110
-----------------------------------	----------

BIBN - V., pp., nn.	p. 53
----------------------------	-------

BIBI - V., tavv., figg.	fig. 32
--------------------------------	---------

AD - ACCESSO AI DATI

ADS - SPECIFICHE DI ACCESSO AI DATI

ADSP - Profilo di accesso	1
----------------------------------	---

ADSM - Motivazione	scheda contenente dati liberamente accessibili
---------------------------	--

CM - COMPILAZIONE

CMP - COMPILAZIONE

CMPD - Data	1998
--------------------	------

CMPN - Nome	Malaspina P.
--------------------	--------------

CMPN - Nome	Piccoli T.
--------------------	------------

FUR - Funzionario responsabile	Pozzi R.
---------------------------------------	----------

AGG - AGGIORNAMENTO - REVISIONE

AGGD - Data	2006
--------------------	------

AGGN - Nome	ARTPAST/ Del Baldo K.
--------------------	-----------------------

AGGF - Funzionario responsabile	NR (recupero pregresso)
--	-------------------------

AN - ANNOTAZIONI

	/DO[1]/VDS[1]/VDST[1]: CD ROM /DO[1]/VDS[1]/VDSI[1]: 962532611028 /DO[1]/VDS[1]/VDSP[1]: IMG0051.jpg /DO[1]/VDS
--	---

OSS - Osservazioni

[2]/VDST[1]: CD ROM /DO[1]/VDS[2]/VDSI[1]: Diacolor /DO[1]
/VDS[2]/VDSP[1]: C0124.jpg Il dipinto proviene dalle raccolte dell'ex
Congregazione di Carità.