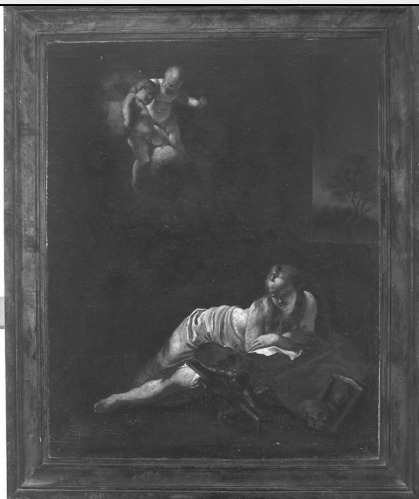


SCHEDA



CD - CODICI

TSK - Tipo scheda	OA
LIR - Livello ricerca	P
NCT - CODICE UNIVOCO	
NCTR - Codice regione	11
NCTN - Numero catalogo generale	00140696
ESC - Ente schedatore	R11
ECP - Ente competente	S70

OG - OGGETTO

OGT - OGGETTO	
OGTD - Definizione	dipinto
SGT - SOGGETTO	
SGTI - Identificazione	Santa Maria Maddalena penitente

LC - LOCALIZZAZIONE GEOGRAFICO-AMMINISTRATIVA

PVC - LOCALIZZAZIONE GEOGRAFICO-AMMINISTRATIVA ATTUALE

PVCS - Stato	Italia
PVCR - Regione	Marche
PVCP - Provincia	PU
PVCC - Comune	Fano

LDC - COLLOCAZIONE SPECIFICA

LDCT - Tipologia	palazzo
LDCQ - Qualificazione	comunale
LDCN - Denominazione	Palazzo Malatestiano
LDCU - Denominazione spazio viabilistico	p.zza XX Settembre
LDCM - Denominazione raccolta	Museo Civico e Pinacoteca del Palazzo Malatestiano
LDCS - Specifiche	sala Torelli

DT - CRONOLOGIA

DTZ - CRONOLOGIA GENERICA

DTZG - Secolo	sec. XVIII
----------------------	------------

DTS - CRONOLOGIA SPECIFICA

DTSI - Da	1700
------------------	------

DTSF - A	1754
-----------------	------

DTSL - Validità	ante
------------------------	------

DTM - Motivazione cronologia	analisi stilistica
-------------------------------------	--------------------

DTM - Motivazione cronologia	bibliografia
-------------------------------------	--------------

AU - DEFINIZIONE CULTURALE**ATB - AMBITO CULTURALE**

ATBD - Denominazione	ambito italiano
-----------------------------	-----------------

ATBM - Motivazione dell'attribuzione	analisi stilistica
---	--------------------

ATBM - Motivazione dell'attribuzione	bibliografia
---	--------------

AAT - Altre attribuzioni	Giovanni Battista Piazzetta
---------------------------------	-----------------------------

MT - DATI TECNICI

MTC - Materia e tecnica	tela/ pittura a olio
--------------------------------	----------------------

MIS - MISURE

MISA - Altezza	114
-----------------------	-----

MISL - Larghezza	91
-------------------------	----

CO - CONSERVAZIONE**STC - STATO DI CONSERVAZIONE**

STCC - Stato di conservazione	buono
--------------------------------------	-------

DA - DATI ANALITICI**DES - DESCRIZIONE**

DESO - Indicazioni sull'oggetto	NR (recupero pregresso)
--	-------------------------

DESI - Codifica Iconclass	NR (recupero pregresso)
----------------------------------	-------------------------

DESS - Indicazioni sul soggetto	Personaggi: Santa Maria Maddalena.
--	------------------------------------

NSC - Notizie storico-critiche	La Maddalena viene rappresentata languidamente distesa sul pavimento di un antro buio, le gambe accavallate, un drappo che le avvolge con morbidezza i fianchi, i capelli per metà sciolti sul petto e per l'altra metà raccolti sulla testa. Sta meditando su un crocifisso scorciato, mentre due putti saldamente ancorati su una nuvola la osservano dall'alto.
---------------------------------------	--

TU - CONDIZIONE GIURIDICA E VINCOLI**CDG - CONDIZIONE GIURIDICA**

CDGG - Indicazione generica	proprietà Ente pubblico territoriale
------------------------------------	--------------------------------------

CDGS - Indicazione specifica	Comune di Fano
-------------------------------------	----------------

CDGI - Indirizzo	via San Francesco d'Assisi
-------------------------	----------------------------

DO - FONTI E DOCUMENTI DI RIFERIMENTO

FTA - DOCUMENTAZIONE FOTOGRAFICA

FTAX - Genere	documentazione allegata
FTAP - Tipo	fotografia b/n
FTAN - Codice identificativo	CRBC002727HC

FNT - FONTI E DOCUMENTI

FNTP - Tipo	inventario
FNTD - Data	1980
FNTF - Foglio/Carta	EC 53
FNTN - Nome archivio	Biblioteca Federiciana
FNTS - Posizione	NR (recupero pregresso)
FNTI - Codice identificativo	NR (recupero pregresso)

BIB - BIBLIOGRAFIA

BIBX - Genere	bibliografia specifica
BIBA - Autore	Ambrosini Massari A. M./ Battistini R./ Morselli R.
BIBD - Anno di edizione	1993
BIBH - Sigla per citazione	11100110
BIBN - V., pp., nn.	pp. 155-156
BIBI - V., tavv., figg.	fig. 200

AD - ACCESSO AI DATI**ADS - SPECIFICHE DI ACCESSO AI DATI**

ADSP - Profilo di accesso	1
ADSM - Motivazione	scheda contenente dati liberamente accessibili

CM - COMPILAZIONE**CMP - COMPILAZIONE**

CMPD - Data	1998
CMPN - Nome	Malaspina P.
CMPN - Nome	Piccoli T.

FUR - Funzionario responsabile	Pozzi R.
---------------------------------------	----------

AGG - AGGIORNAMENTO - REVISIONE

AGGD - Data	2006
AGGN - Nome	ARTPAST/ Del Baldo K.
AGGF - Funzionario responsabile	NR (recupero pregresso)

AN - ANNOTAZIONI

OSS - Osservazioni	/DO[1]/VDS[1]/VDST[1]: CD ROM /DO[1]/VDS[1]/VDSI[1]: 962532611024 /DO[1]/VDS[1]/VDSP[1]: IMG0027.jpg La tela faceva parte delle raccolte dell'ex Congregazione di Carità ed è pervenuta in Pinacoteca nel 1984.
---------------------------	---