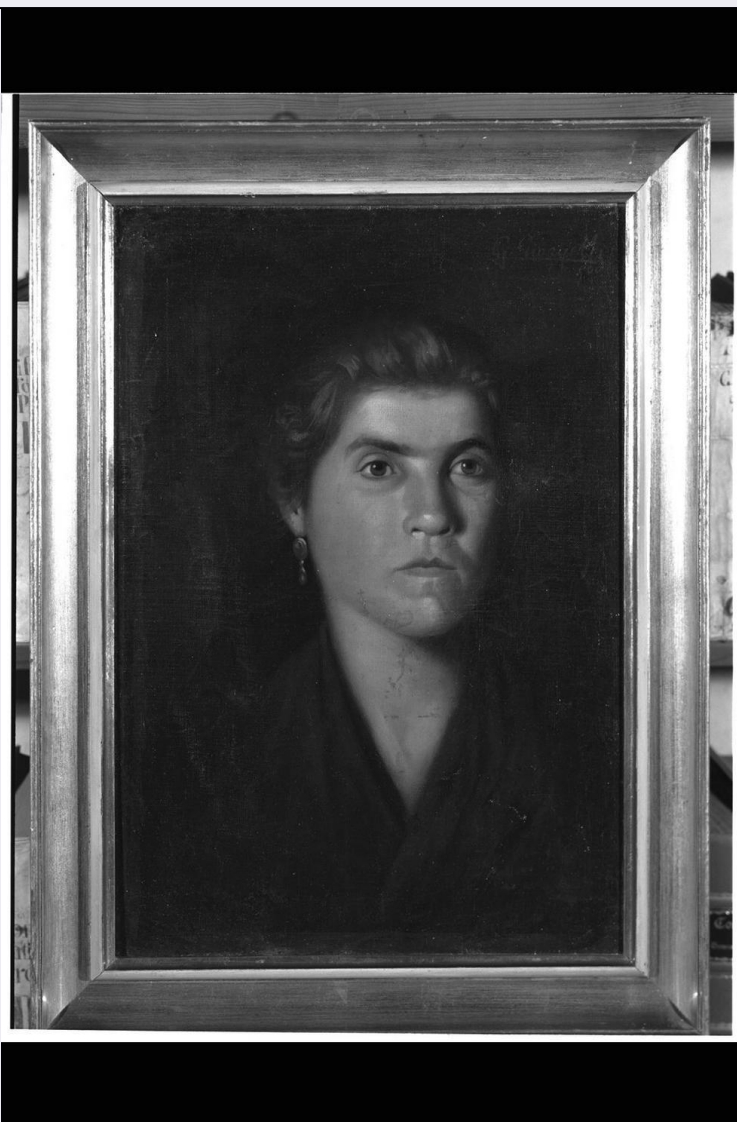


SCHEDA



CD - CODICI

TSK - Tipo scheda OA

LIR - Livello ricerca P

NCT - CODICE UNIVOCO

NCTR - Codice regione 11

NCTN - Numero catalogo generale 00141002

ESC - Ente schedatore R11

ECP - Ente competente S70

OG - OGGETTO

OGT - OGGETTO

OGTD - Definizione dipinto

SGT - SOGGETTO

SGTI - Identificazione ritratto di contadina marchigiana

LC - LOCALIZZAZIONE GEOGRAFICO-AMMINISTRATIVA

PVC - LOCALIZZAZIONE GEOGRAFICO-AMMINISTRATIVA ATTUALE

PVCS - Stato Italia

| | |
|---|---|
| PVCR - Regione | Marche |
| PVCP - Provincia | AP |
| PVCC - Comune | Fermo |
| LDC - COLLOCAZIONE SPECIFICA | |
| LDCT - Tipologia | palazzo |
| LDCQ - Qualificazione | comunale |
| LDCN - Denominazione | Palazzo degli Studi |
| LDCU - Denominazione spazio viabilistico | p.zza del Popolo |
| LDCM - Denominazione raccolta | Biblioteca Comunale |
| LDCS - Specifiche | sala stampe, parete |
| DT - CRONOLOGIA | |
| DTZ - CRONOLOGIA GENERICA | |
| DTZG - Secolo | sec. XX |
| DTS - CRONOLOGIA SPECIFICA | |
| DTSI - Da | 1900 |
| DTSF - A | 1900 |
| DTM - Motivazione cronologia | bibliografia |
| AU - DEFINIZIONE CULTURALE | |
| AUT - AUTORE | |
| AUTM - Motivazione dell'attribuzione | documentazione |
| AUTM - Motivazione dell'attribuzione | bibliografia |
| AUTN - Nome scelto | Giorgetti Guelfo |
| AUTA - Dati anagrafici | 1875/ 1935 |
| AUTH - Sigla per citazione | 70000133 |
| MT - DATI TECNICI | |
| MTC - Materia e tecnica | tela/ pittura a olio |
| MIS - MISURE | |
| MISA - Altezza | 67 |
| MISL - Larghezza | 48 |
| CO - CONSERVAZIONE | |
| STC - STATO DI CONSERVAZIONE | |
| STCC - Stato di conservazione | buono |
| DA - DATI ANALITICI | |
| DES - DESCRIZIONE | |
| DESO - Indicazioni sull'oggetto | NR (recupero pregresso) |
| DESI - Codifica Iconclass | NR (recupero pregresso) |
| DESS - Indicazioni sul soggetto | Figure femminili: contadina marchigiana. Abbigliamento. |

| | |
|--------------------------------|--|
| NSC - Notizie storico-critiche | Il dipinto figura nell'inventario relativo alla donazione. |
|--------------------------------|--|

TU - CONDIZIONE GIURIDICA E VINCOLI

ACQ - ACQUISIZIONE

| | |
|---------------------------|-----------------------------|
| ACQT - Tipo acquisizione | donazione |
| ACQN - Nome | Biondi Giorgetti Margherita |
| ACQD - Data acquisizione | 1974 |
| ACQL - Luogo acquisizione | AP/ Fermo |

CDG - CONDIZIONE GIURIDICA

| | |
|------------------------------|--------------------------------------|
| CDGG - Indicazione generica | proprietà Ente pubblico territoriale |
| CDGS - Indicazione specifica | Comune di Fermo |

DO - FONTI E DOCUMENTI DI RIFERIMENTO

FTA - DOCUMENTAZIONE FOTOGRAFICA

| | |
|------------------------------|-------------------------|
| FTAX - Genere | documentazione allegata |
| FTAP - Tipo | fotografia b/n |
| FTAN - Codice identificativo | CRBC001339HD |

BIB - BIBLIOGRAFIA

| | |
|----------------------------|------------------------|
| BIBX - Genere | bibliografia specifica |
| BIBA - Autore | Scarpa P. |
| BIBD - Anno di edizione | 1952 |
| BIBH - Sigla per citazione | 70000518 |
| BIBN - V., pp., nn. | p. 10 |
| BIBI - V., tavv., figg. | tav. VIII |

BIB - BIBLIOGRAFIA

| | |
|----------------------------|-------------------------|
| BIBX - Genere | bibliografia specifica |
| BIBA - Autore | Pupilli L./ Costanzi C. |
| BIBD - Anno di edizione | 1990 |
| BIBH - Sigla per citazione | 70000331 |
| BIBN - V., pp., nn. | p. 254 n. 834 |
| BIBI - V., tavv., figg. | fig. 834 |

AD - ACCESSO AI DATI

ADS - SPECIFICHE DI ACCESSO AI DATI

| | |
|---------------------------|--|
| ADSP - Profilo di accesso | 1 |
| ADSM - Motivazione | scheda contenente dati liberamente accessibili |

CM - COMPILAZIONE

CMP - COMPILAZIONE

| | |
|--------------------------------|-------------|
| CMPD - Data | 2000 |
| CMPN - Nome | Simoni D. |
| FUR - Funzionario responsabile | Costanzi C. |

AGG - AGGIORNAMENTO - REVISIONE

| | |
|-------------|------|
| AGGD - Data | 2000 |
|-------------|------|

| | |
|--|--|
| AGGN - Nome | Blasio S. |
| AGGF - Funzionario responsabile | NR (recupero pregresso) |
| AGG - AGGIORNAMENTO - REVISIONE | |
| AGGD - Data | 2006 |
| AGGN - Nome | ARTPAST/ Del Baldo K. |
| AGGF - Funzionario responsabile | NR (recupero pregresso) |
| AN - ANNOTAZIONI | |
| OSS - Osservazioni | /DO[1]/VDS[1]/VDST[1]: CD ROM /DO[1]/VDS[1]/VDSI[1]: 962532611475 /DO[1]/VDS[1]/VDSP[1]: img0039.jpg |