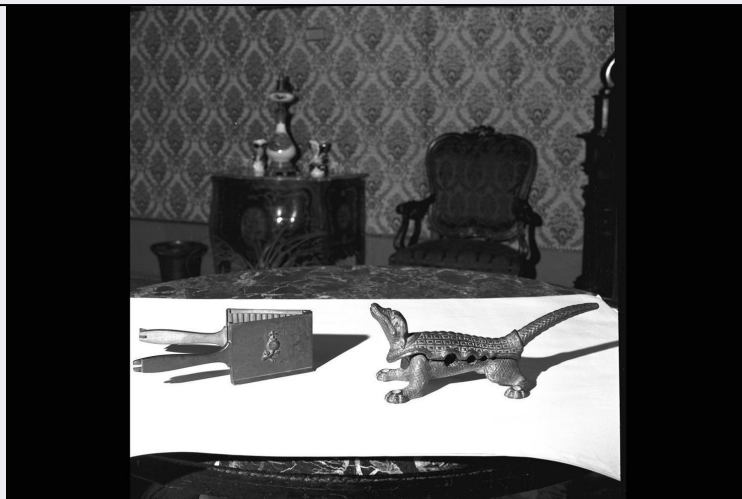


# SCHEDA



## CD - CODICI

TSK - Tipo scheda	OA
LIR - Livello ricerca	P
<b>NCT - CODICE UNIVOCO</b>	
NCTR - Codice regione	11
NCTN - Numero catalogo generale	00141051
ESC - Ente schedatore	R11
ECP - Ente competente	S70

## OG - OGGETTO

<b>OGT - OGGETTO</b>	
OGTD - Definizione	vaso da farmacia
OGTV - Identificazione	serie
<b>QNT - QUANTITA'</b>	
QNTN - Numero	9

## LC - LOCALIZZAZIONE GEOGRAFICO-AMMINISTRATIVA

### PVC - LOCALIZZAZIONE GEOGRAFICO-AMMINISTRATIVA ATTUALE

PVCS - Stato	Italia
PVCR - Regione	Marche
PVCP - Provincia	AP
PVCC - Comune	Fermo

### LDC - COLLOCAZIONE SPECIFICA

LDCT - Tipologia	palazzo
LDCQ - Qualificazione	comunale
LDCN - Denominazione	Palazzo dei Priori
LDCU - Denominazione spazio viabilistico	p.zza del Popolo
LDCM - Denominazione raccolta	Pinacoteca Comunale
LDCS - Specifiche	sala dei costumi, parete d'ingresso, prima vetrina

**LA - ALTRE LOCALIZZAZIONI GEOGRAFICO-AMMINISTRATIVE**

<b>TCL - Tipo di localizzazione</b>	luogo di provenienza
-------------------------------------	----------------------

**PRV - LOCALIZZAZIONE GEOGRAFICO-AMMINISTRATIVA**

<b>PRVR - Regione</b>	Marche
-----------------------	--------

<b>PRVP - Provincia</b>	AP
-------------------------	----

<b>PRVC - Comune</b>	Fermo
----------------------	-------

<b>PRVL - Località</b>	Fermo
------------------------	-------

**PRC - COLLOCAZIONE SPECIFICA**

<b>PRCT - Tipologia</b>	ospedale
-------------------------	----------

<b>PRCD - Denominazione</b>	Ospedale A. Murri
-----------------------------	-------------------

**DT - CRONOLOGIA****DTZ - CRONOLOGIA GENERICA**

<b>DTZG - Secolo</b>	secc. XIX/ XX
----------------------	---------------

<b>DTZS - Frazione di secolo</b>	fine/inizio
----------------------------------	-------------

**DTS - CRONOLOGIA SPECIFICA**

<b>DTSI - Da</b>	1890
------------------	------

<b>DTSF - A</b>	1910
-----------------	------

<b>DTM - Motivazione cronologia</b>	bibliografia
-------------------------------------	--------------

**AU - DEFINIZIONE CULTURALE****ATB - AMBITO CULTURALE**

<b>ATBD - Denominazione</b>	produzione italiana
-----------------------------	---------------------

<b>ATBM - Motivazione dell'attribuzione</b>	analisi stilistica
---	--------------------

**MT - DATI TECNICI**

<b>MTC - Materia e tecnica</b>	bronzo/ stampaggio
--------------------------------	--------------------

**MIS - MISURE**

<b>MISV - Varie</b>	diametro primo peso: 6.5
---------------------	--------------------------

<b>MISV - Varie</b>	altezza quinto peso: 5.5
---------------------	--------------------------

<b>MISV - Varie</b>	altezza primo peso: 8
---------------------	-----------------------

<b>MISV - Varie</b>	diametrosecondo peso: 6
---------------------	-------------------------

<b>MISV - Varie</b>	altezza diametrosecondo peso: 7.7
---------------------	-----------------------------------

<b>MISV - Varie</b>	diametro terzo peso: 4.5
---------------------	--------------------------

<b>MISV - Varie</b>	altezza terzo peso: 7
---------------------	-----------------------

<b>MISV - Varie</b>	diametro quarto peso: 5
---------------------	-------------------------

<b>MISV - Varie</b>	altezza nono peso: 2
---------------------	----------------------

<b>MISV - Varie</b>	diametro quinto peso: 3.7
---------------------	---------------------------

<b>MISV - Varie</b>	diametro sesto peso: 3
---------------------	------------------------

<b>MISV - Varie</b>	altezza sesto peso: 4
---------------------	-----------------------

<b>MISV - Varie</b>	diametro settimo peso: 2.5
---------------------	----------------------------

<b>MISV - Varie</b>	altezza settimo peso: 3.6
---------------------	---------------------------

<b>MISV - Varie</b>	diametro ottavo peso: 1.7
---------------------	---------------------------

<b>MISV - Varie</b>	altezza ottavo peso: 3
---------------------	------------------------

<b>MISV - Varie</b>	diametro nono peso: 1.5
---------------------	-------------------------

MISV - Varie	altezza quarto peso: 6.5
<b>CO - CONSERVAZIONE</b>	
<b>STC - STATO DI CONSERVAZIONE</b>	
STCC - Stato di conservazione	buono
<b>DA - DATI ANALITICI</b>	
<b>DES - DESCRIZIONE</b>	
DESO - Indicazioni sull'oggetto	pesi con corpo modanato a sezione circolare e manico con pomo apicale
DESI - Codifica Iconclass	NR (recupero pregresso)
DESS - Indicazioni sul soggetto	NR (recupero pregresso)
NSC - Notizie storico-critiche	Provenienti dall'Ospedale 'A. Murri' di Fermo.
<b>TU - CONDIZIONE GIURIDICA E VINCOLI</b>	
<b>ACQ - ACQUISIZIONE</b>	
ACQT - Tipo acquisizione	donazione
ACQN - Nome	Ospedale 'A. Murri'
ACQL - Luogo acquisizione	AP/ Fermo
<b>CDG - CONDIZIONE GIURIDICA</b>	
CDGG - Indicazione generica	proprietà Ente pubblico territoriale
CDGS - Indicazione specifica	Comune di Fermo
<b>DO - FONTI E DOCUMENTI DI RIFERIMENTO</b>	
<b>FTA - DOCUMENTAZIONE FOTOGRAFICA</b>	
FTAX - Genere	documentazione allegata
FTAP - Tipo	fotografia b/n
FTAN - Codice identificativo	CRBC001271HC
<b>BIB - BIBLIOGRAFIA</b>	
BIBX - Genere	bibliografia specifica
BIBA - Autore	Pupilli L./ Costanzi C.
BIBD - Anno di edizione	1990
BIBH - Sigla per citazione	70000331
BIBN - V., pp., nn.	p. 169 n. 565
BIBI - V., tavv., figg.	fig. 565
<b>AD - ACCESSO AI DATI</b>	
<b>ADS - SPECIFICHE DI ACCESSO AI DATI</b>	
ADSP - Profilo di accesso	1
ADSM - Motivazione	scheda contenente dati liberamente accessibili
<b>CM - COMPILAZIONE</b>	
<b>CMP - COMPILAZIONE</b>	
CMPD - Data	2000
CMPN - Nome	Simoni D.
FUR - Funzionario	

<b>responsabile</b>	Costanzi C.
<b>AGG - AGGIORNAMENTO - REVISIONE</b>	
<b>AGGD - Data</b>	2000
<b>AGGN - Nome</b>	Blasio S.
<b>AGGF - Funzionario responsabile</b>	NR (recupero pregresso)
<b>AGG - AGGIORNAMENTO - REVISIONE</b>	
<b>AGGD - Data</b>	2006
<b>AGGN - Nome</b>	ARTPAST/ Del Baldo K.
<b>AGGF - Funzionario responsabile</b>	NR (recupero pregresso)
<b>AN - ANNOTAZIONI</b>	
<b>OSS - Osservazioni</b>	/DO[1]/VDS[1]/VDST[1]: CD ROM /DO[1]/VDS[1]/VDSI[1]: 962532611487 /DO[1]/VDS[1]/VDSP[1]: img0071.jpg