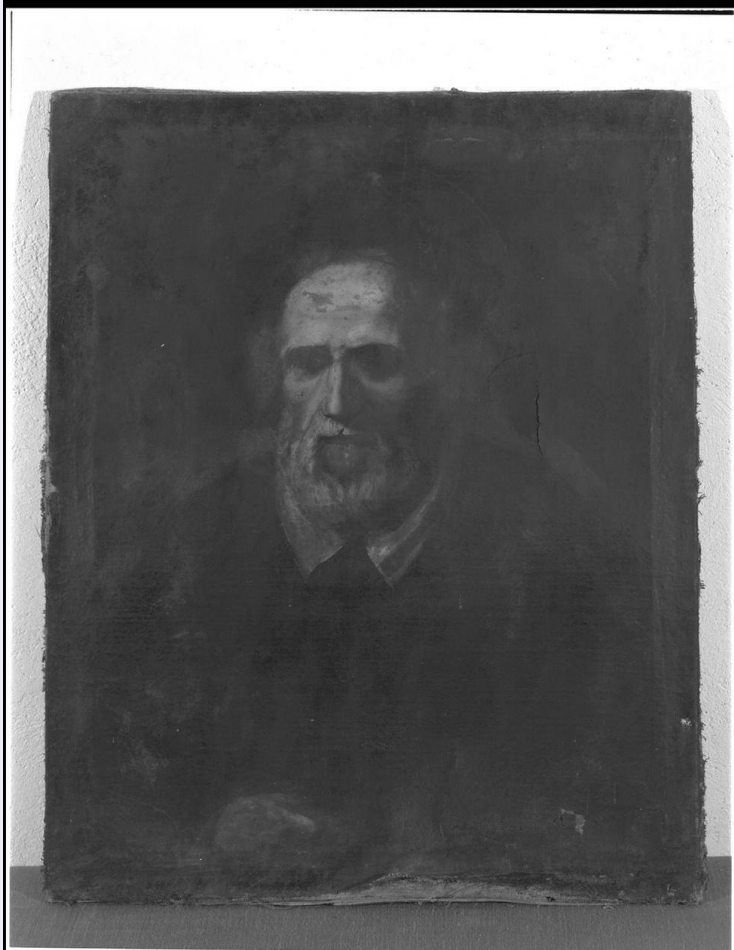


# SCHEDA



## CD - CODICI

TSK - Tipo scheda OA

LIR - Livello ricerca P

### NCT - CODICE UNIVOCO

NCTR - Codice regione 11

NCTN - Numero catalogo generale 00141070

ESC - Ente schedatore R11

ECP - Ente competente S70

## OG - OGGETTO

### OGT - OGGETTO

OGTD - Definizione dipinto

### SGT - SOGGETTO

SGTI - Identificazione San Filippo Neri

## LC - LOCALIZZAZIONE GEOGRAFICO-AMMINISTRATIVA

### PVC - LOCALIZZAZIONE GEOGRAFICO-AMMINISTRATIVA ATTUALE

PVCS - Stato Italia

<b>PVCR - Regione</b>	Marche
<b>PVCP - Provincia</b>	AP
<b>PVCC - Comune</b>	Fermo
<b>LDC - COLLOCAZIONE SPECIFICA</b>	
<b>LDCT - Tipologia</b>	palazzo
<b>LDCQ - Qualificazione</b>	comunale
<b>LDCN - Denominazione</b>	Palazzo dei Priori
<b>LDCU - Denominazione spazio viabilistico</b>	p.zza del Popolo
<b>LDCM - Denominazione raccolta</b>	Pinacoteca Comunale
<b>LDCS - Specifiche</b>	deposito
<b>RO - RAPPORTO</b>	
<b>ROF - RAPPORTO OPERA FINALE/ORIGINALE</b>	
<b>ROFF - Stadio opera</b>	replica
<b>ROFA - Autore opera finale /originale</b>	Roncalli Cristoforo detto Pomarancio
<b>ROFC - Collocazione opera finale/originale</b>	AP/ Fermo/ Cappellina del ricreatorio di S. Carlo
<b>DT - CRONOLOGIA</b>	
<b>DTZ - CRONOLOGIA GENERICA</b>	
<b>DTZG - Secolo</b>	sec. XVII
<b>DTZS - Frazione di secolo</b>	primo quarto
<b>DTS - CRONOLOGIA SPECIFICA</b>	
<b>DTSI - Da</b>	1600
<b>DTSF - A</b>	1624
<b>DTM - Motivazione cronologia</b>	analisi stilistica
<b>DTM - Motivazione cronologia</b>	bibliografia
<b>AU - DEFINIZIONE CULTURALE</b>	
<b>ATB - AMBITO CULTURALE</b>	
<b>ATBD - Denominazione</b>	ambito Italia centrale
<b>ATBM - Motivazione dell'attribuzione</b>	analisi stilistica
<b>MT - DATI TECNICI</b>	
<b>MTC - Materia e tecnica</b>	tela/ pittura a olio
<b>MIS - MISURE</b>	
<b>MISA - Altezza</b>	75
<b>MISL - Larghezza</b>	60
<b>CO - CONSERVAZIONE</b>	
<b>STC - STATO DI CONSERVAZIONE</b>	
<b>STCC - Stato di conservazione</b>	cattivo
<b>STCS - Indicazioni specifiche</b>	La tela è tagliata sulla destra e presenta qualche lacuna di materia pittorica.

**DA - DATI ANALITICI****DES - DESCRIZIONE****DESO - Indicazioni  
sull'oggetto**

NR (recupero pregresso)

**DESI - Codifica Iconclass**

11 H (FILIPPO NERI)

**DESS - Indicazioni sul  
soggetto**

Ritratti: San Filippo Neri. Abbigliamento: contemporaneo.

**NSC - Notizie storico-critiche**

Replica del ritratto di San Filippo Neri, eseguito quando il santo era vivente, donato alla Congregazione dei Filippini di Fermo dall'abate Romolo Spezioli con strumento rogito a Roma il 25.11.1722 (Maranesi, 1928).

**TU - CONDIZIONE GIURIDICA E VINCOLI****CDG - CONDIZIONE GIURIDICA****CDGG - Indicazione  
generica**

proprietà Ente pubblico territoriale

**CDGS - Indicazione  
specificata**

Comune di Fermo

**DO - FONTI E DOCUMENTI DI RIFERIMENTO****FTA - DOCUMENTAZIONE FOTOGRAFICA****FTAX - Genere**

documentazione allegata

**FTAP - Tipo**

fotografia b/n

**FTAN - Codice identificativo**

CRBC001082HD

**FTA - DOCUMENTAZIONE FOTOGRAFICA****FTAX - Genere**

documentazione allegata

**FTAP - Tipo**

fotografia colore

**FTAN - Codice identificativo**

CRBC028005XC

**BIB - BIBLIOGRAFIA****BIBX - Genere**

bibliografia di confronto

**BIBA - Autore**

Maranesi F.

**BIBD - Anno di edizione**

1928

**BIBH - Sigla per citazione**

70000776

**BIBN - V., pp., nn.**

p. 18

**BIB - BIBLIOGRAFIA****BIBX - Genere**

bibliografia specifica

**BIBA - Autore**

Pupilli L./ Costanzi C.

**BIBD - Anno di edizione**

1990

**BIBH - Sigla per citazione**

70000331

**BIBN - V., pp., nn.**

p. 211 n. 674

**BIBI - V., tavv., figg.**

fig. 674

**AD - ACCESSO AI DATI****ADS - SPECIFICHE DI ACCESSO AI DATI****ADSP - Profilo di accesso**

1

**ADSM - Motivazione**

scheda contenente dati liberamente accessibili

**CM - COMPILAZIONE**

**CMP - COMPILAZIONE****CMPD - Data** 2000**CMPN - Nome** Simoni D.**FUR - Funzionario responsabile** Costanzi C.**AGG - AGGIORNAMENTO - REVISIONE****AGGD - Data** 2000**AGGN - Nome** Blasio S.**AGGF - Funzionario responsabile** NR (recupero pregresso)**AGG - AGGIORNAMENTO - REVISIONE****AGGD - Data** 2006**AGGN - Nome** ARTPAST/ Del Baldo K.**AGGF - Funzionario responsabile** NR (recupero pregresso)**AN - ANNOTAZIONI****OSS - Osservazioni** /DO[1]/VDS[1]/VDST[1]: CD ROM /DO[1]/VDS[1]/VDSI[1]: 962532611462 /DO[1]/VDS[1]/VDSP[1]: img0082.jpg /DO[1]/VDS[2]/VDST[1]: CD ROM /DO[1]/VDS[2]/VDSI[1]: Diacolor /DO[1]/VDS[2]/VDSP[1]: C1013.jpg