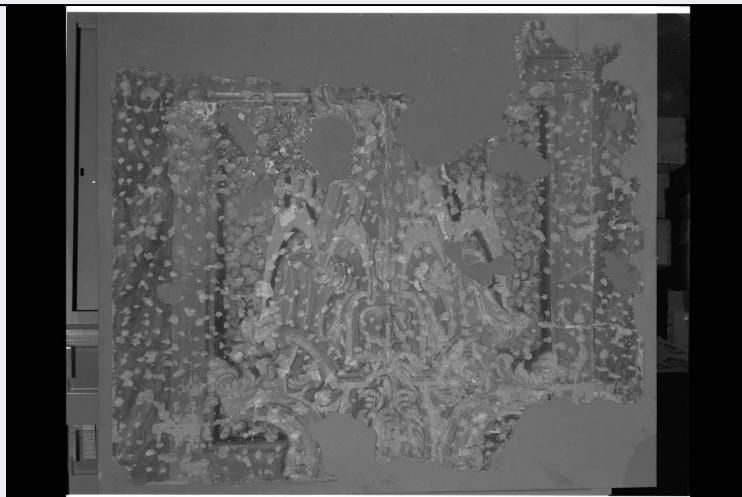


SCHEDA



CD - CODICI

| | |
|---------------------------------|----------|
| TSK - Tipo scheda | OA |
| LIR - Livello ricerca | P |
| NCT - CODICE UNIVOCO | |
| NCTR - Codice regione | 11 |
| NCTN - Numero catalogo generale | 00141200 |
| ESC - Ente schedatore | R11 |
| ECP - Ente competente | S70 |

OG - OGGETTO

OGT - OGGETTO

| | |
|------------------------|-----------|
| OGTD - Definizione | dipinto |
| OGTV - Identificazione | frammento |

SGT - SOGGETTO

| | |
|------------------------|---|
| SGTI - Identificazione | motivo decorativo con nastri e banderuole. valve di conchiglia. cherubini |
|------------------------|---|

LC - LOCALIZZAZIONE GEOGRAFICO-AMMINISTRATIVA

PVC - LOCALIZZAZIONE GEOGRAFICO-AMMINISTRATIVA ATTUALE

| | |
|------------------|--------|
| PVCS - Stato | Italia |
| PVCR - Regione | Marche |
| PVCP - Provincia | AP |
| PVCC - Comune | Fermo |

LDC - COLLOCAZIONE SPECIFICA

| | |
|--|----------------------------|
| LDCT - Tipologia | palazzo |
| LDCQ - Qualificazione | comunale |
| LDCN - Denominazione | Palazzo degli Studi |
| LDCU - Denominazione spazio viabilistico | p.zza del Popolo |
| LDCM - Denominazione raccolta | Biblioteca Comunale |
| LDCS - Specifiche | corridoio, parete sinistra |

LA - ALTRE LOCALIZZAZIONI GEOGRAFICO-AMMINISTRATIVE

| | |
|-------------------------------------|----------------------|
| TCL - Tipo di localizzazione | luogo di provenienza |
|-------------------------------------|----------------------|

PRV - LOCALIZZAZIONE GEOGRAFICO-AMMINISTRATIVA

| | |
|-----------------------|--------|
| PRVR - Regione | Marche |
|-----------------------|--------|

| | |
|-------------------------|----|
| PRVP - Provincia | AP |
|-------------------------|----|

| | |
|----------------------|-------|
| PRVC - Comune | Fermo |
|----------------------|-------|

PRC - COLLOCAZIONE SPECIFICA

| | |
|-------------------------|----------|
| PRCT - Tipologia | oratorio |
|-------------------------|----------|

| | |
|-----------------------------|--------------------------------|
| PRCD - Denominazione | Oratorio di S. Maria Piccinina |
|-----------------------------|--------------------------------|

PRD - DATA

| | |
|---------------------------|------|
| PRDU - Data uscita | 1971 |
|---------------------------|------|

DT - CRONOLOGIA**DTZ - CRONOLOGIA GENERICA**

| | |
|----------------------|-----------|
| DTZG - Secolo | sec. XVII |
|----------------------|-----------|

DTS - CRONOLOGIA SPECIFICA

| | |
|------------------|------|
| DTSI - Da | 1600 |
|------------------|------|

| | |
|------------------------|------|
| DTSV - Validità | post |
|------------------------|------|

| | |
|-----------------|------|
| DTSF - A | 1606 |
|-----------------|------|

| | |
|------------------------|------|
| DTSL - Validità | ante |
|------------------------|------|

| | |
|-------------------------------------|--------------|
| DTM - Motivazione cronologia | bibliografia |
|-------------------------------------|--------------|

AU - DEFINIZIONE CULTURALE**AUT - AUTORE**

| | |
|--------------------------------------|------------|
| AUTS - Riferimento all'autore | attribuito |
|--------------------------------------|------------|

| | |
|---|--------------|
| AUTM - Motivazione dell'attribuzione | bibliografia |
|---|--------------|

| | |
|---------------------------|----------------|
| AUTN - Nome scelto | Boscoli Andrea |
|---------------------------|----------------|

| | |
|-------------------------------|----------------|
| AUTA - Dati anagrafici | 1560 ca./ 1607 |
|-------------------------------|----------------|

| | |
|-----------------------------------|----------|
| AUTH - Sigla per citazione | 70003510 |
|-----------------------------------|----------|

MT - DATI TECNICI

| | |
|--------------------------------|----------------------------|
| MTC - Materia e tecnica | intonaco/ pittura a fresco |
|--------------------------------|----------------------------|

MIS - MISURE

| | |
|-----------------------|-----|
| MISA - Altezza | 175 |
|-----------------------|-----|

| | |
|-------------------------|-----|
| MISL - Larghezza | 155 |
|-------------------------|-----|

CO - CONSERVAZIONE**STC - STATO DI CONSERVAZIONE**

| | |
|--------------------------------------|---------|
| STCC - Stato di conservazione | cattivo |
|--------------------------------------|---------|

| | |
|--------------------------------------|--|
| STCS - Indicazioni specifiche | il frammento risulta scarsamente leggibile |
|--------------------------------------|--|

RS - RESTAURI**RST - RESTAURI**

| | |
|--------------------|------|
| RSTD - Data | 1972 |
|--------------------|------|

| | |
|--|--|
| RSTE - Ente responsabile | SBAS Urbino |
| DA - DATI ANALITICI | |
| DES - DESCRIZIONE | |
| DESO - Indicazioni sull'oggetto | NR (recupero pregresso) |
| DESI - Codifica Iconclass | . |
| DESS - Indicazioni sul soggetto | Decorazioni. Figure: cherubini. |
| NSC - Notizie storico-critiche | L'affresco staccato proviene dalla chiesa di S. Maria Piccinina o dell'Umiltà di Fermo, divenuta in seguito oratorio ed infine sconsacrata. Faceva parte di un ciclo (originariamente quindici affreschi) citato da A. Ricci (1834), poi ricoperto. Fu riportato alla luce nel 1971 durante i lavori di adattamento dell'oratorio in ospedale dell'Umiltà. Il ritrovamento degli affreschi agli unici conosciuti del Boscoli nelle Marche è prese le mosse da una serie di disegni del Gabinetto Nazionale delle Stampe di Roma, raffiguranti Storie della Vergine, in cui la Forlani Tempesti (1959, 1963) individuò gli studi per i perduti affreschi. Identificati all'atto del ritrovamento dal Dania, risalgono probabilmente agli anni 1601-1602, periodo in cui è documentata la presenza di Boscoli a Fermo. |
| TU - CONDIZIONE GIURIDICA E VINCOLI | |
| CDG - CONDIZIONE GIURIDICA | |
| CDGG - Indicazione generica | proprietà Ente pubblico territoriale |
| CDGS - Indicazione specifica | Comune di Fermo |
| DO - FONTI E DOCUMENTI DI RIFERIMENTO | |
| FTA - DOCUMENTAZIONE FOTOGRAFICA | |
| FTAX - Genere | documentazione allegata |
| FTAP - Tipo | fotografia b/n |
| FTAN - Codice identificativo | CRBC001194HD |
| BIB - BIBLIOGRAFIA | |
| BIBX - Genere | bibliografia specifica |
| BIBA - Autore | Baldinucci F. S. |
| BIBD - Anno di edizione | 1974-1975 |
| BIBH - Sigla per citazione | 70000773 |
| BIB - BIBLIOGRAFIA | |
| BIBX - Genere | bibliografia specifica |
| BIBA - Autore | Ricci A. |
| BIBD - Anno di edizione | 1970 |
| BIBH - Sigla per citazione | 70000542 |
| BIBN - V., pp., nn. | v. II pp. 237-239. |
| BIB - BIBLIOGRAFIA | |
| BIBX - Genere | bibliografia specifica |
| BIBA - Autore | Forlani Tempesti A. |
| BIBD - Anno di edizione | 1959 |

| | |
|--|--|
| BIBH - Sigla per citazione | 70000778 |
| BIB - BIBLIOGRAFIA | |
| BIBX - Genere | bibliografia specifica |
| BIBA - Autore | Forlani A. |
| BIBD - Anno di edizione | 1963 |
| BIBH - Sigla per citazione | 70000535 |
| BIBN - V., pp., nn. | pp. 85-174 |
| BIB - BIBLIOGRAFIA | |
| BIBX - Genere | bibliografia specifica |
| BIBA - Autore | Forlani Tempesti A. |
| BIBD - Anno di edizione | 1973 |
| BIBH - Sigla per citazione | 70000774 |
| BIBN - V., pp., nn. | pp. 386-395 |
| BIB - BIBLIOGRAFIA | |
| BIBX - Genere | bibliografia di confronto |
| BIBA - Autore | Forlani Tempesti A. |
| BIBD - Anno di edizione | 1987 |
| BIBH - Sigla per citazione | 70000540 |
| BIBN - V., pp., nn. | pp. 40-42 |
| BIB - BIBLIOGRAFIA | |
| BIBX - Genere | bibliografia specifica |
| BIBA - Autore | Pupilli L./ Costanzi C. |
| BIBD - Anno di edizione | 1990 |
| BIBH - Sigla per citazione | 70000331 |
| BIBN - V., pp., nn. | pp. 187-188; p. 216 n. 692 |
| BIBI - V., tavv., figg. | fig. 692 |
| AD - ACCESSO AI DATI | |
| ADS - SPECIFICHE DI ACCESSO AI DATI | |
| ADSP - Profilo di accesso | 1 |
| ADSM - Motivazione | scheda contenente dati liberamente accessibili |
| CM - COMPILAZIONE | |
| CMP - COMPILAZIONE | |
| CMPD - Data | 2000 |
| CMPN - Nome | Simoni D. |
| FUR - Funzionario responsabile | Costanzi C. |
| AGG - AGGIORNAMENTO - REVISIONE | |
| AGGD - Data | 2000 |
| AGGN - Nome | Blasio S. |
| AGGF - Funzionario responsabile | NR (recupero pregresso) |
| AGG - AGGIORNAMENTO - REVISIONE | |
| AGGD - Data | 2006 |

| | |
|--|--|
| AGGN - Nome | ARTPAST/ Del Baldo K. |
| AGGF - Funzionario responsabile | NR (recupero pregresso) |
| AN - ANNOTAZIONI | |
| OSS - Osservazioni | /DO[1]/VDS[1]/VDST[1]: CD ROM /DO[1]/VDS[1]/VDSI[1]: 962532611461 /DO[1]/VDS[1]/VDSP[1]: img0094.jpg |