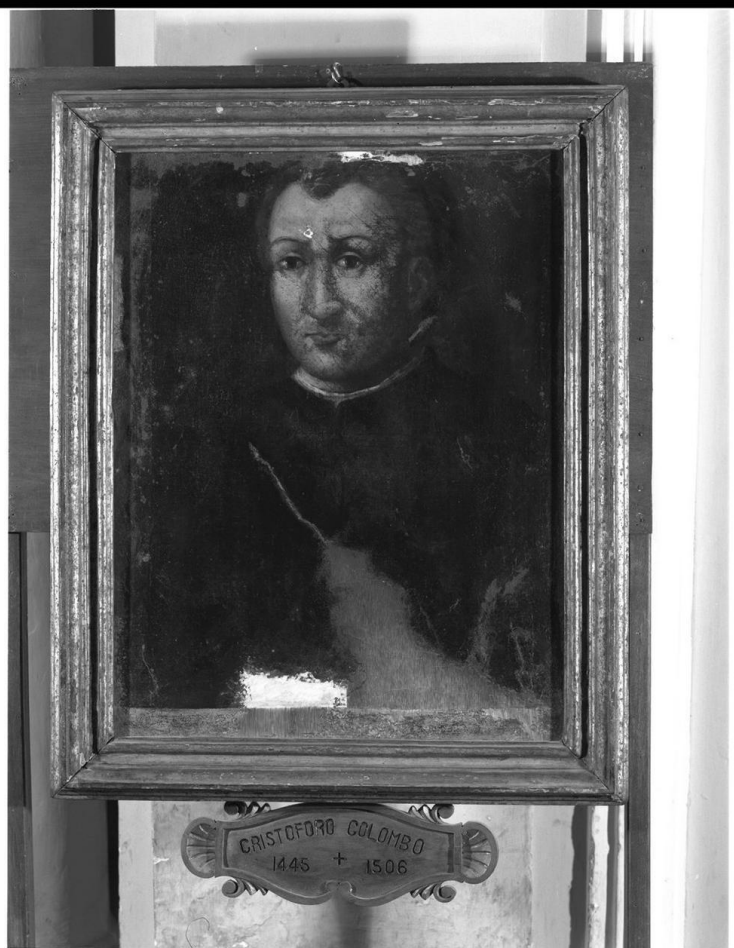


SCHEDA



CD - CODICI

TSK - Tipo scheda OA

LIR - Livello ricerca P

NCT - CODICE UNIVOCO

NCTR - Codice regione 11

NCTN - Numero catalogo generale 00141228

ESC - Ente schedatore R11

ECP - Ente competente S70

OG - OGGETTO

OGT - OGGETTO

OGTD - Definizione dipinto

SGT - SOGGETTO

SGTI - Identificazione ritratto di Cristoforo Colombo

LC - LOCALIZZAZIONE GEOGRAFICO-AMMINISTRATIVA

PVC - LOCALIZZAZIONE GEOGRAFICO-AMMINISTRATIVA ATTUALE

PVCS - Stato Italia

| | |
|---|------------------------------------|
| PVCR - Regione | Marche |
| PVCP - Provincia | AP |
| PVCC - Comune | Fermo |
| LDC - COLLOCAZIONE SPECIFICA | |
| LDCT - Tipologia | palazzo |
| LDCQ - Qualificazione | comunale |
| LDCN - Denominazione | Palazzo dei Priori |
| LDCU - Denominazione spazio viabilistico | p.zza del Popolo |
| LDCM - Denominazione raccolta | Pinacoteca Comunale |
| LDCS - Specifiche | sala dei ritratti, parete destra |
| DT - CRONOLOGIA | |
| DTZ - CRONOLOGIA GENERICA | |
| DTZG - Secolo | sec. XVI |
| DTS - CRONOLOGIA SPECIFICA | |
| DTSI - Da | 1500 |
| DTSF - A | 1599 |
| DTM - Motivazione cronologia | bibliografia |
| AU - DEFINIZIONE CULTURALE | |
| ATB - AMBITO CULTURALE | |
| ATBD - Denominazione | ambito Italia centrale |
| ATBM - Motivazione dell'attribuzione | analisi stilistica |
| MT - DATI TECNICI | |
| MTC - Materia e tecnica | tela/ pittura a olio |
| MIS - MISURE | |
| MISA - Altezza | 64 |
| MISL - Larghezza | 46 |
| CO - CONSERVAZIONE | |
| STC - STATO DI CONSERVAZIONE | |
| STCC - Stato di conservazione | mediocre |
| STCS - Indicazioni specifiche | ossidazioni e cadute di colore |
| DA - DATI ANALITICI | |
| DES - DESCRIZIONE | |
| DESO - Indicazioni sull'oggetto | NR (recupero pregresso) |
| DESI - Codifica Iconclass | NR (recupero pregresso) |
| DESS - Indicazioni sul soggetto | Ritratti: Gesù Cristoforo Colombo. |
| ISR - ISCRIZIONI | |
| ISRC - Classe di | |

| | |
|------------------------------------|---|
| appartenenza | documentaria |
| ISRS - Tecnica di scrittura | a pennello |
| ISRT - Tipo di caratteri | lettere capitali |
| ISRP - Posizione | cartiglio ligneo sul lato inferiore della cornice |
| ISRI - Trascrizione | CRISTOFORO COLOMBO 1445 + 1506 |

TU - CONDIZIONE GIURIDICA E VINCOLI

CDG - CONDIZIONE GIURIDICA

| | |
|-------------------------------------|--------------------------------------|
| CDGG - Indicazione generica | proprietà Ente pubblico territoriale |
| CDGS - Indicazione specifica | Comune di Fermo |

DO - FONTI E DOCUMENTI DI RIFERIMENTO

FTA - DOCUMENTAZIONE FOTOGRAFICA

| | |
|-------------------------------------|-------------------------|
| FTAX - Genere | documentazione allegata |
| FTAP - Tipo | fotografia b/n |
| FTAN - Codice identificativo | CRBC001221HD |

BIB - BIBLIOGRAFIA

| | |
|-----------------------------------|-------------------------|
| BIBX - Genere | bibliografia specifica |
| BIBA - Autore | Pupilli L./ Costanzi C. |
| BIBD - Anno di edizione | 1990 |
| BIBH - Sigla per citazione | 70000331 |
| BIBN - V., pp., nn. | p. 176 n. 601 |
| BIBI - V., tavv., figg. | fig. 601 |

AD - ACCESSO AI DATI

ADS - SPECIFICHE DI ACCESSO AI DATI

| | |
|----------------------------------|--|
| ADSP - Profilo di accesso | 1 |
| ADSM - Motivazione | scheda contenente dati liberamente accessibili |

CM - COMPILAZIONE

CMP - COMPILAZIONE

| | |
|---------------------------------------|-------------|
| CMPD - Data | 2000 |
| CMPN - Nome | Simoni D. |
| FUR - Funzionario responsabile | Costanzi C. |

AGG - AGGIORNAMENTO - REVISIONE

| | |
|--|-------------------------|
| AGGD - Data | 2000 |
| AGGN - Nome | Blasio S. |
| AGGF - Funzionario responsabile | NR (recupero pregresso) |

AGG - AGGIORNAMENTO - REVISIONE

| | |
|--|-------------------------|
| AGGD - Data | 2006 |
| AGGN - Nome | ARTPAST/ Del Baldo K. |
| AGGF - Funzionario responsabile | NR (recupero pregresso) |

AN - ANNOTAZIONI

