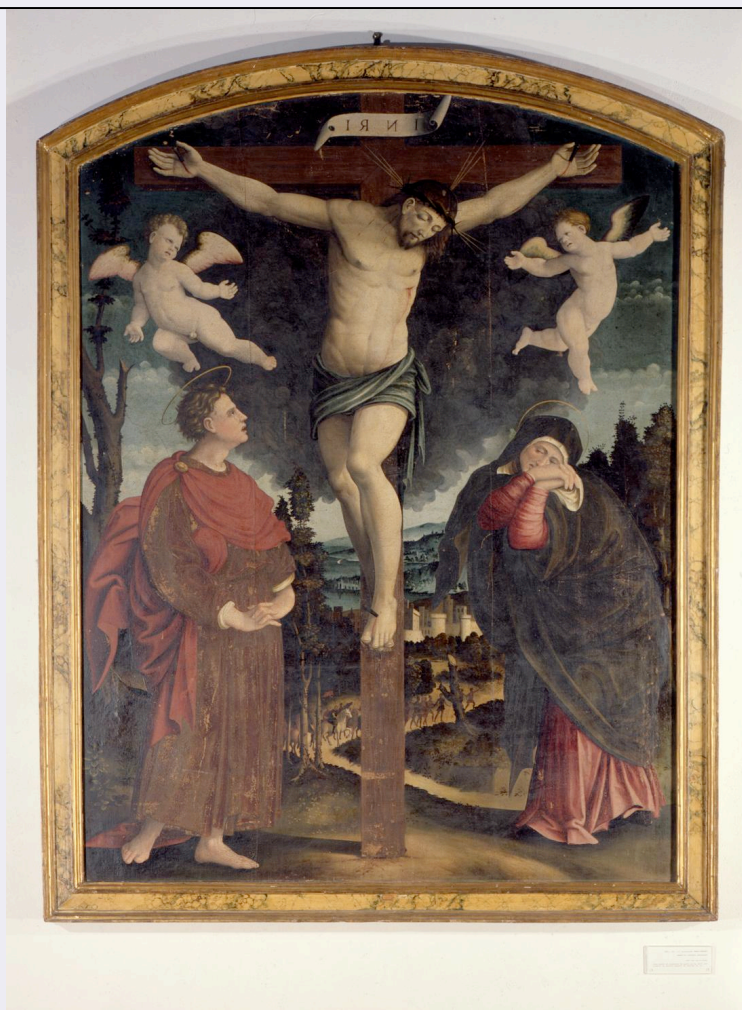


# SCHEDA



## CD - CODICI

TSK - Tipo scheda OA

LIR - Livello ricerca P

### NCT - CODICE UNIVOCO

NCTR - Codice regione 11

NCTN - Numero catalogo generale 00141277

ESC - Ente schedatore R11

ECP - Ente competente S70

## OG - OGGETTO

### OGT - OGGETTO

OGTD - Definizione dipinto

### SGT - SOGGETTO

SGTI - Identificazione crocifissione di Cristo

## LC - LOCALIZZAZIONE GEOGRAFICO-AMMINISTRATIVA

### PVC - LOCALIZZAZIONE GEOGRAFICO-AMMINISTRATIVA ATTUALE

PVCS - Stato Italia

PVCR - Regione Marche

PVCP - Provincia AP

PVCC - Comune Fermo

**LDC - COLLOCAZIONE SPECIFICA**

<b>LDCT - Tipologia</b>	palazzo
<b>LDCQ - Qualificazione</b>	comunale
<b>LDCN - Denominazione</b>	Palazzo dei Priori
<b>LDCU - Denominazione spazio viabilistico</b>	p.zza del Popolo
<b>LDCM - Denominazione raccolta</b>	Pinacoteca Comunale
<b>LDCS - Specifiche</b>	sala della pittura marchigiana, parete di fondo

**LA - ALTRE LOCALIZZAZIONI GEOGRAFICO-AMMINISTRATIVE**

<b>TCL - Tipo di localizzazione</b>	luogo di provenienza
-------------------------------------	----------------------

**PRV - LOCALIZZAZIONE GEOGRAFICO-AMMINISTRATIVA**

<b>PRVR - Regione</b>	Marche
<b>PRVP - Provincia</b>	AP
<b>PRVC - Comune</b>	Fermo

**PRC - COLLOCAZIONE SPECIFICA**

<b>PRCT - Tipologia</b>	palazzo
<b>PRCQ - Qualificazione</b>	comunale
<b>PRCD - Denominazione</b>	Palazzo Azzolino
<b>PRCS - Specifiche</b>	aula del Tribunale

**LA - ALTRE LOCALIZZAZIONI GEOGRAFICO-AMMINISTRATIVE**

<b>TCL - Tipo di localizzazione</b>	luogo di provenienza
-------------------------------------	----------------------

**PRV - LOCALIZZAZIONE GEOGRAFICO-AMMINISTRATIVA**

<b>PRVR - Regione</b>	Marche
<b>PRVP - Provincia</b>	AP
<b>PRVC - Comune</b>	Fermo

**PRC - COLLOCAZIONE SPECIFICA**

<b>PRCT - Tipologia</b>	casa
<b>PRCD - Denominazione</b>	residenza del sindaco

**DT - CRONOLOGIA****DTZ - CRONOLOGIA GENERICA**

<b>DTZG - Secolo</b>	sec. XVI
----------------------	----------

**DTS - CRONOLOGIA SPECIFICA**

<b>DTSI - Da</b>	1553
<b>DTSF - A</b>	1553

<b>DTM - Motivazione cronologia</b>	data
-------------------------------------	------

**AU - DEFINIZIONE CULTURALE****AUT - AUTORE**

<b>AUTS - Riferimento all'autore</b>	attribuito
<b>AUTM - Motivazione dell'attribuzione</b>	bibliografia
<b>AUTN - Nome scelto</b>	Pagani Vincenzo

<b>AUTA - Dati anagrafici</b>	1490/ 1568
<b>AUTH - Sigla per citazione</b>	70001632
<b>MT - DATI TECNICI</b>	
<b>MTC - Materia e tecnica</b>	tela/ pittura a olio
<b>MIS - MISURE</b>	
<b>MISA - Altezza</b>	215
<b>MISL - Larghezza</b>	163
<b>CO - CONSERVAZIONE</b>	
<b>STC - STATO DI CONSERVAZIONE</b>	
<b>STCC - Stato di conservazione</b>	discreto
<b>DA - DATI ANALITICI</b>	
<b>DES - DESCRIZIONE</b>	
<b>DESO - Indicazioni sull'oggetto</b>	NR (recupero pregresso)
<b>DESI - Codifica Iconclass</b>	NR (recupero pregresso)
<b>DESS - Indicazioni sul soggetto</b>	Personaggi: Gesù Gesù Cristo; Madonna; San Giovanni. Figure: angeli; Strumenti della Passione: croce. Paesaggi.
<b>NSC - Notizie storico-critiche</b>	Il quadro è descritto dallo storico fermano De Minicis (1841), il quale lo segnalò presso l'aula del Tribunale di Palazzo Azzolino, precisando che era rimasto fino al 1808 nell'Aula dei Notai. Il De Minicis aggiunge inoltre che nella cornice si leggeva, fino a pochi anni prima, la scritta: 'D.O.M. Advocati Cur. Patroni. Tabellionesque Collegi Fir /mani. Posuere. MDLIII', epigrafe ormai cancellata 'Per poter la cornice esser d'apprima ingessata per poi essere marmorizzata'. Nel 1864 il Curi riferisce di aver visto l'opera già presso la residenza del Sindaco e così pure il Raffaelli (1889 e 1890), che tuttavia attribuisce la paternità dell'opera a Morale da Fermo. Nel 1907 per la prima volta Thieme Becker incorre nell'errore di considerare questa tela proveniente dalla Chiesa di S. Maria del Buon Gesù a Carassai e di datarla 1560 sulla base di un documento notarile, pubblicato da Centanni nel 1904, relativo ad un contratto firmato dal Pagani per una Crocefissione: in realtà la Crocefissione di Carassai è quella del pittore fiorentino Andrea Boscoli, mentre la tela commissionata al Pagani, se mai fu dipinta, dovrebbe risultare, secondo quanto previsto nel suddetto contratto, assai diversa. L'erronea datazione del 1560 è ripresa dal Serra (1936) e dal Maranesi (ma poi nel 1957 corregge l'errore, riscoprendo la provenienza dell'opera) (Costanzi, 1990)
<b>TU - CONDIZIONE GIURIDICA E VINCOLI</b>	
<b>CDG - CONDIZIONE GIURIDICA</b>	
<b>CDGG - Indicazione generica</b>	proprietà Ente pubblico territoriale
<b>CDGS - Indicazione specifica</b>	Comune di Fermo
<b>DO - FONTI E DOCUMENTI DI RIFERIMENTO</b>	
<b>FTA - DOCUMENTAZIONE FOTOGRAFICA</b>	
<b>FTAX - Genere</b>	documentazione allegata
<b>FTAP - Tipo</b>	fotografia colore
<b>FTAN - Codice identificativo</b>	CRBC027286XG

**BIB - BIBLIOGRAFIA**

<b>BIBX - Genere</b>	bibliografia specifica
<b>BIBA - Autore</b>	Raffaelli F.
<b>BIBD - Anno di edizione</b>	1889
<b>BIBH - Sigla per citazione</b>	70000779
<b>BIBN - V., pp., nn.</b>	p. 21

**BIB - BIBLIOGRAFIA**

<b>BIBX - Genere</b>	bibliografia specifica
<b>BIBA - Autore</b>	Molajoli B./ Rotondi P. / Serra L.
<b>BIBD - Anno di edizione</b>	1936
<b>BIBH - Sigla per citazione</b>	70000422
<b>BIBN - V., pp., nn.</b>	p. 250

**BIB - BIBLIOGRAFIA**

<b>BIBX - Genere</b>	bibliografia specifica
<b>BIBA - Autore</b>	Dania L.
<b>BIBD - Anno di edizione</b>	1967
<b>BIBH - Sigla per citazione</b>	70000259
<b>BIBN - V., pp., nn.</b>	p. 47

**BIB - BIBLIOGRAFIA**

<b>BIBX - Genere</b>	bibliografia specifica
<b>BIBA - Autore</b>	Pupilli L./ Costanzi C.
<b>BIBD - Anno di edizione</b>	1990
<b>BIBH - Sigla per citazione</b>	70000331
<b>BIBN - V., pp., nn.</b>	pp. 191-192 fig. 642
<b>BIBI - V., tavv., figg.</b>	fig. 642

**AD - ACCESSO AI DATI****ADS - SPECIFICHE DI ACCESSO AI DATI**

<b>ADSP - Profilo di accesso</b>	1
<b>ADSM - Motivazione</b>	scheda contenente dati liberamente accessibili

**CM - COMPILAZIONE****CMP - COMPILAZIONE**

<b>CMPD - Data</b>	2000
<b>CMPN - Nome</b>	Simoni D.
<b>FUR - Funzionario responsabile</b>	Costanzi C.

**AGG - AGGIORNAMENTO - REVISIONE**

<b>AGGD - Data</b>	2000
<b>AGGN - Nome</b>	Blasio S.
<b>AGGF - Funzionario responsabile</b>	NR (recupero pregresso)

**AGG - AGGIORNAMENTO - REVISIONE**

<b>AGGD - Data</b>	2006
<b>AGGN - Nome</b>	ARTPAST/ Del Baldo K.

**AGGF - Funzionario  
responsabile**

NR (recupero pregresso)

**AN - ANNOTAZIONI**

**OSS - Osservazioni**

/DO[1]/VDS[1]/VDST[1]: CD ROM /DO[1]/VDS[1]/VDSI[1]:  
Diacolor /DO[1]/VDS[1]/VDSP[1]: C0294.jpg