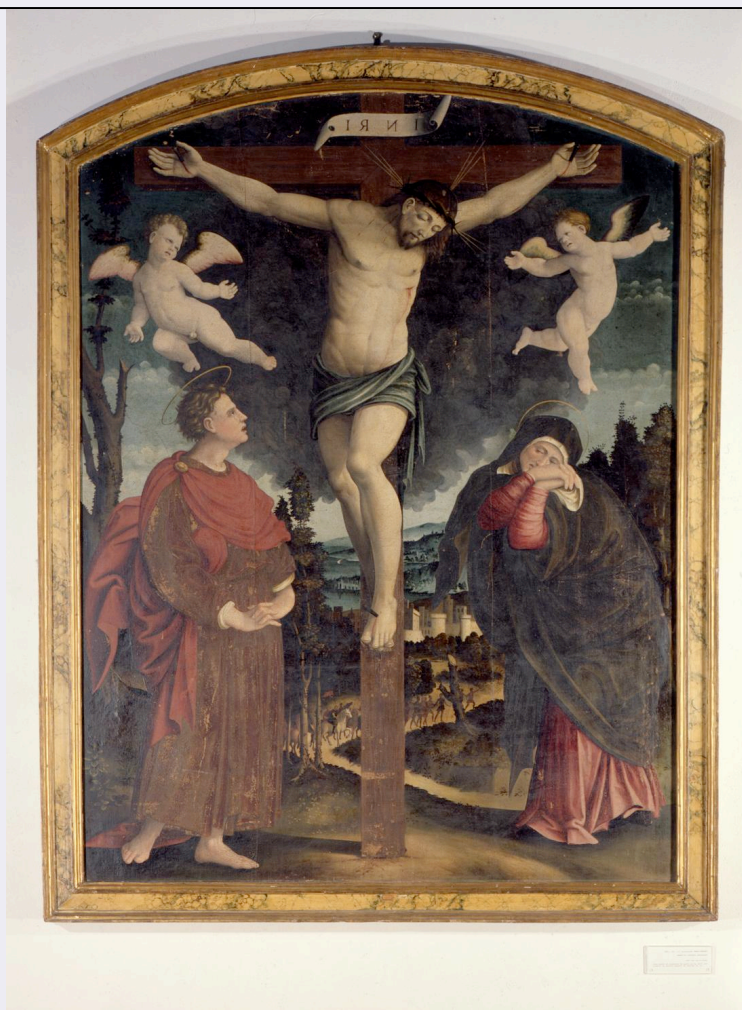


SCHEDA



CD - CODICI

TSK - Tipo scheda OA

LIR - Livello ricerca P

NCT - CODICE UNIVOCO

NCTR - Codice regione 11

NCTN - Numero catalogo generale 00141278

ESC - Ente schedatore R11

ECP - Ente competente S70

OG - OGGETTO

OGT - OGGETTO

OGTD - Definizione dipinto

SGT - SOGGETTO

SGTI - Identificazione Madonna con Bambino tra San Bartolomeo e Sant'Antonio Abate

LC - LOCALIZZAZIONE GEOGRAFICO-AMMINISTRATIVA

PVC - LOCALIZZAZIONE GEOGRAFICO-AMMINISTRATIVA ATTUALE

PVCS - Stato Italia

PVCR - Regione Marche

PVCP - Provincia AP

PVCC - Comune Fermo

LDC - COLLOCAZIONE SPECIFICA

LDCT - Tipologia	palazzo
LDCQ - Qualificazione	comunale
LDCN - Denominazione	Palazzo dei Priori
LDCU - Denominazione spazio viabilistico	p.zza del Popolo
LDCM - Denominazione raccolta	Pinacoteca Comunale
LDCS - Specifiche	sala della pittura marchigiana, parete d'ingresso

LA - ALTRE LOCALIZZAZIONI GEOGRAFICO-AMMINISTRATIVE

TCL - Tipo di localizzazione	luogo di provenienza
-------------------------------------	----------------------

PRV - LOCALIZZAZIONE GEOGRAFICO-AMMINISTRATIVA

PRVR - Regione	Marche
PRVP - Provincia	AP
PRVC - Comune	Campofilone

PRC - COLLOCAZIONE SPECIFICA

PRCT - Tipologia	chiesa
PRCQ - Qualificazione	parrocchiale
PRCD - Denominazione	Chiesa di S. Bartolomeo

DT - CRONOLOGIA**DTZ - CRONOLOGIA GENERICA**

DTZG - Secolo	sec. XVI
----------------------	----------

DTS - CRONOLOGIA SPECIFICA

DTSI - Da	1510
DTSF - A	1510

DTM - Motivazione cronologia	data
-------------------------------------	------

AU - DEFINIZIONE CULTURALE**AUT - AUTORE**

AUTM - Motivazione dell'attribuzione	firma
AUTN - Nome scelto	Presutti Giuliano detto Giuliano da Fano
AUTA - Dati anagrafici	notizie 1490-1554
AUTH - Sigla per citazione	70002700

MT - DATI TECNICI

MTC - Materia e tecnica	tavola/ pittura a olio
--------------------------------	------------------------

MIS - MISURE

MISA - Altezza	165
MISL - Larghezza	134

CO - CONSERVAZIONE**STC - STATO DI CONSERVAZIONE**

STCC - Stato di conservazione	buono
--------------------------------------	-------

RS - RESTAURI

RST - RESTAURI

RSTD - Data	1981
--------------------	------

DA - DATI ANALITICI**DES - DESCRIZIONE**

DESO - Indicazioni sull'oggetto	NR (recupero pregresso)
--	-------------------------

DESI - Codifica Iconclass	NR (recupero pregresso)
----------------------------------	-------------------------

DESS - Indicazioni sul soggetto	Personaggi: Madonna; Gesù Bambino; San Bartolomeo; Sant'Antonio Abate. Figure: angeli. Elementi architettonici: trono; portico. Attributi: (Sant'Antonio Abate) libro; bastone; campanello.
--	---

ISR - ISCRIZIONI

ISRC - Classe di appartenenza	documentaria
--------------------------------------	--------------

ISRS - Tecnica di scrittura	a pennello
------------------------------------	------------

ISRT - Tipo di caratteri	lettere capitali
---------------------------------	------------------

ISRP - Posizione	nel medaglione sul gradino del trono
-------------------------	--------------------------------------

ISRA - Autore	Presutti Giuliano
----------------------	-------------------

ISRI - Trascrizione	HOC OPUS/ FECIT FIERI/ MIEL GULIER/ MINI SUE D./ CAUSA A.D./ MCCCCCX/ IULIANUS DE FANO P.)
----------------------------	--

NSC - Notizie storico-critiche

E' la prima opera del Presutti firmata e datata. Da una dichiarazione del sindaco Trevisani (1870), risulta che la tavola si trovava a Campofilone, dove probabilmente l'artista dimorò per qualche tempo durante la permanenza a Fermo. Il Presutti appare molto legato ai modi peruginesi anche se non del tutto insensibile all'incontro con il pittore veneto Antonio Solario, detto lo Zingaro, attivo a Fermo all'inizio del secolo, e con cui, secondo Zampetti (1953), egli ebbe probabilmente contatti (Costanzi, 1990).

TU - CONDIZIONE GIURIDICA E VINCOLI**CDG - CONDIZIONE GIURIDICA**

CDGG - Indicazione generica	proprietà Ente pubblico territoriale
------------------------------------	--------------------------------------

CDGS - Indicazione specifica	Comune di Fermo
-------------------------------------	-----------------

DO - FONTI E DOCUMENTI DI RIFERIMENTO**FTA - DOCUMENTAZIONE FOTOGRAFICA**

FTAX - Genere	documentazione allegata
----------------------	-------------------------

FTAP - Tipo	fotografia colore
--------------------	-------------------

FTAN - Codice identificativo	CRBC027286XG
-------------------------------------	--------------

BIB - BIBLIOGRAFIA

BIBX - Genere	bibliografia specifica
----------------------	------------------------

BIBA - Autore	Pupilli L./ Costanzi C.
----------------------	-------------------------

BIBD - Anno di edizione	1990
--------------------------------	------

BIBH - Sigla per citazione	70000331
-----------------------------------	----------

BIBN - V., pp., nn.	pp. 190-191 n. 641
----------------------------	--------------------

BIBI - V., tavv., figg.	fig. 642
--------------------------------	----------

AD - ACCESSO AI DATI

ADS - SPECIFICHE DI ACCESSO AI DATI**ADSP - Profilo di accesso**

1

ADSM - Motivazione

scheda contenente dati liberamente accessibili

CM - COMPILAZIONE**CMP - COMPILAZIONE****CMPD - Data**

2000

CMPN - Nome

Simoni D.

**FUR - Funzionario
responsabile**

Costanzi C.

AGG - AGGIORNAMENTO - REVISIONE**AGGD - Data**

2000

AGGN - Nome

Blasio S.

**AGGF - Funzionario
responsabile**

NR (recupero pregresso)

AGG - AGGIORNAMENTO - REVISIONE**AGGD - Data**

2006

AGGN - Nome

ARTPAST/ Del Baldo K.

**AGGF - Funzionario
responsabile**

NR (recupero pregresso)

AN - ANNOTAZIONI**OSS - Osservazioni**/DO[1]/VDS[1]/VDST[1]: CD ROM /DO[1]/VDS[1]/VDSI[1]:
Diacolor /DO[1]/VDS[1]/VDSP[1]: C0294.jpg