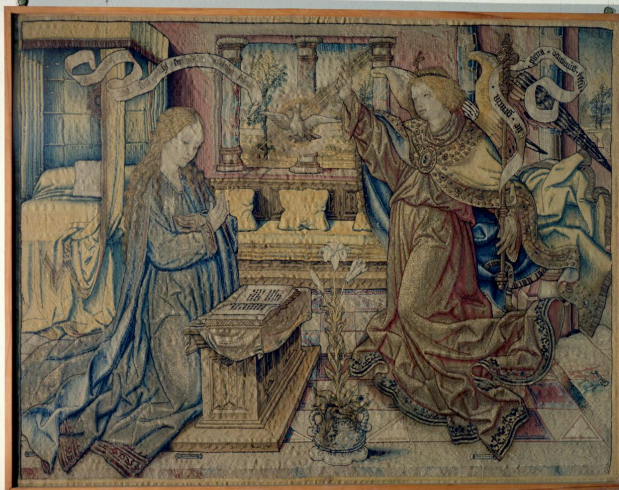


# SCHEDA



## CD - CODICI

TSK - Tipo scheda OA

LIR - Livello ricerca P

### NCT - CODICE UNIVOCO

NCTR - Codice regione 11

NCTN - Numero catalogo generale 00141282

ESC - Ente schedatore R11

ECP - Ente competente S70

## OG - OGGETTO

### OGT - OGGETTO

OGTD - Definizione arazzo

### SGT - SOGGETTO

SGTI - Identificazione Annunciazione

## LC - LOCALIZZAZIONE GEOGRAFICO-AMMINISTRATIVA

### PVC - LOCALIZZAZIONE GEOGRAFICO-AMMINISTRATIVA ATTUALE

PVCS - Stato Italia

PVCR - Regione Marche

PVCP - Provincia AP

PVCC - Comune Fermo

### LDC - COLLOCAZIONE SPECIFICA

LDCT - Tipologia palazzo

LDCQ - Qualificazione comunale

LDCN - Denominazione Palazzo dei Priori

LDCU - Denominazione spazio viabilistico p.zza del Popolo

LDCM - Denominazione raccolta Pinacoteca Comunale

LDCS - Specifiche sala della pittura marchigiana

**LA - ALTRE LOCALIZZAZIONI GEOGRAFICO-AMMINISTRATIVE**

<b>TCL - Tipo di localizzazione</b>	luogo di provenienza
-------------------------------------	----------------------

**PRV - LOCALIZZAZIONE GEOGRAFICO-AMMINISTRATIVA**

<b>PRVR - Regione</b>	Marche
-----------------------	--------

<b>PRVP - Provincia</b>	AP
-------------------------	----

<b>PRVC - Comune</b>	Fermo
----------------------	-------

**PRC - COLLOCAZIONE SPECIFICA**

<b>PRCT - Tipologia</b>	convento
-------------------------	----------

<b>PRCD - Denominazione</b>	Convento dei Minori Osservanti
-----------------------------	--------------------------------

**DT - CRONOLOGIA****DTZ - CRONOLOGIA GENERICA**

<b>DTZG - Secolo</b>	sec. XV
----------------------	---------

<b>DTZS - Frazione di secolo</b>	ultimo quarto
----------------------------------	---------------

**DTS - CRONOLOGIA SPECIFICA**

<b>DTSI - Da</b>	1475
------------------	------

<b>DTSF - A</b>	1499
-----------------	------

<b>DTM - Motivazione cronologia</b>	bibliografia
-------------------------------------	--------------

**AU - DEFINIZIONE CULTURALE****AUT - AUTORE**

<b>AUTS - Riferimento all'autore</b>	attribuito
--------------------------------------	------------

<b>AUTR - Riferimento all'intervento</b>	disegnatore
--	-------------

<b>AUTM - Motivazione dell'attribuzione</b>	bibliografia
---	--------------

<b>AUTN - Nome scelto</b>	Giusto di Gand
---------------------------	----------------

<b>AUTA - Dati anagrafici</b>	notizie 1460-1475
-------------------------------	-------------------

<b>AUTH - Sigla per citazione</b>	70001322
-----------------------------------	----------

<b>AAT - Altre attribuzioni</b>	Mabuse
---------------------------------	--------

**MT - DATI TECNICI**

<b>MTC - Materia e tecnica</b>	lana e seta/ arazzo
--------------------------------	---------------------

**MIS - MISURE**

<b>MISA - Altezza</b>	105
-----------------------	-----

<b>MISL - Larghezza</b>	136
-------------------------	-----

**CO - CONSERVAZIONE****STC - STATO DI CONSERVAZIONE**

<b>STCC - Stato di conservazione</b>	discreto
--------------------------------------	----------

**DA - DATI ANALITICI****DES - DESCRIZIONE**

<b>DESO - Indicazioni sull'oggetto</b>	NR (recupero pregresso)
--	-------------------------

<b>DESI - Codifica Iconclass</b>	NR (recupero pregresso)
----------------------------------	-------------------------

	Personaggi: Madonna; angelo Gabriele. Interno. Elementi
--	---

<b>DESS - Indicazioni sul soggetto</b>	architettonici: colonne; finestra. Mobilia: letto; panca; inginocchiatoio. Oggetti: libro; vaso. Simboli: giglio.
<b>NSC - Notizie storico-critiche</b>	Raffaelli (1889) lo considera di scuola fiamminga. Il Serra lo assegna a Giusto di Gand e così il Rotondi (1933). Ragghianti sostiene che il cartone è opera di Jan Gossaert, detto Mabuse, attivo intorno al 1510/1520. L'orientamento attuale è tuttavia propenso ad attribuire il disegno del cartone a Giusto di Gand. Cronologicamente l'arazzo potrebbe essere coevo alla 'Comunione degli Apostoli (1473 ca.) sempre di Giusto di Gand, secondo Dania (1967). Esposto nel 1887 a Roma alla mostra dei tessuti pregiati, fu una delle opere più ammirate e celebrate (Costanzi,1990).

**TU - CONDIZIONE GIURIDICA E VINCOLI**

**CDG - CONDIZIONE GIURIDICA**

<b>CDGG - Indicazione generica</b>	proprietà Ente pubblico territoriale
<b>CDGS - Indicazione specifica</b>	Comune di Fermo

**DO - FONTI E DOCUMENTI DI RIFERIMENTO**

**FTA - DOCUMENTAZIONE FOTOGRAFICA**

<b>FTAX - Genere</b>	documentazione allegata
<b>FTAP - Tipo</b>	fotografia colore
<b>FTAN - Codice identificativo</b>	CRBC027343XG

**BIB - BIBLIOGRAFIA**

<b>BIBX - Genere</b>	bibliografia specifica
<b>BIBA - Autore</b>	Raffaelli F.
<b>BIBD - Anno di edizione</b>	1889
<b>BIBH - Sigla per citazione</b>	70000779

**BIB - BIBLIOGRAFIA**

<b>BIBX - Genere</b>	bibliografia specifica
<b>BIBA - Autore</b>	Pupilli L./ Costanzi C.
<b>BIBD - Anno di edizione</b>	1990
<b>BIBH - Sigla per citazione</b>	70000331
<b>BIBN - V., pp., nn.</b>	pp. 190-191 n. 640
<b>BIBI - V., tavv., figg.</b>	fig. 640

**AD - ACCESSO AI DATI**

**ADS - SPECIFICHE DI ACCESSO AI DATI**

<b>ADSP - Profilo di accesso</b>	1
<b>ADSM - Motivazione</b>	scheda contenente dati liberamente accessibili

**CM - COMPILAZIONE**

**CMP - COMPILAZIONE**

<b>CMPD - Data</b>	2000
<b>CMPN - Nome</b>	Simoni D.
<b>FUR - Funzionario responsabile</b>	Costanzi C.

**AGG - AGGIORNAMENTO - REVISIONE**

<b>AGGD - Data</b>	2000
--------------------	------

<b>AGGN - Nome</b>	Blasio S.
<b>AGGF - Funzionario responsabile</b>	NR (recupero pregresso)
<b>AGG - AGGIORNAMENTO - REVISIONE</b>	
<b>AGGD - Data</b>	2006
<b>AGGN - Nome</b>	ARTPAST/ Del Baldo K.
<b>AGGF - Funzionario responsabile</b>	NR (recupero pregresso)
<b>AN - ANNOTAZIONI</b>	
<b>OSS - Osservazioni</b>	/DO[1]/VDS[1]/VDST[1]: CD ROM /DO[1]/VDS[1]/VDSI[1]: Diacolor /DO[1]/VDS[1]/VDSP[1]: C0351.jpg