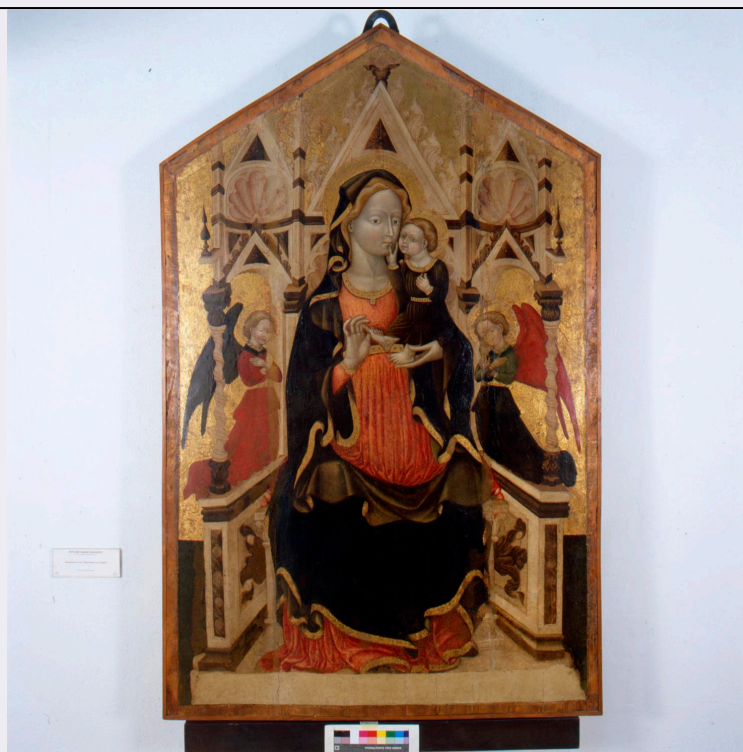


SCHEDA



CD - CODICI

TSK - Tipo scheda OA

LIR - Livello ricerca P

NCT - CODICE UNIVOCO

NCTR - Codice regione 11

NCTN - Numero catalogo generale 00141294

ESC - Ente schedatore R11

ECP - Ente competente S70

OG - OGGETTO

OGT - OGGETTO

OGTD - Definizione dipinto

SGT - SOGGETTO

SGTI - Identificazione Madonna con Bambino e angeli

LC - LOCALIZZAZIONE GEOGRAFICO-AMMINISTRATIVA

PVC - LOCALIZZAZIONE GEOGRAFICO-AMMINISTRATIVA ATTUALE

PVCS - Stato Italia

PVCR - Regione Marche

PVCP - Provincia AP

PVCC - Comune Fermo

LDC - COLLOCAZIONE SPECIFICA

LDCT - Tipologia palazzo

LDCQ - Qualificazione comunale

LDCN - Denominazione Palazzo dei Priori

LDCU - Denominazione

spazio viabilistico	p.zza del Popolo
LDCM - Denominazione raccolta	Pinacoteca Comunale
LDCS - Specifiche	sala d'oro, parete sinistra
LA - ALTRE LOCALIZZAZIONI GEOGRAFICO-AMMINISTRATIVE	
TCL - Tipo di localizzazione	luogo di provenienza
PRV - LOCALIZZAZIONE GEOGRAFICO-AMMINISTRATIVA	
PRVR - Regione	Marche
PRVP - Provincia	AP
PRVC - Comune	Fermo
PRC - COLLOCAZIONE SPECIFICA	
PRCT - Tipologia	chiesa
PRCD - Denominazione	Chiesa di S. Domenico
DT - CRONOLOGIA	
DTZ - CRONOLOGIA GENERICA	
DTZG - Secolo	sec. XV
DTZS - Frazione di secolo	prima metà
DTS - CRONOLOGIA SPECIFICA	
DTSI - Da	1400
DTSF - A	1449
DTM - Motivazione cronologia	bibliografia
AU - DEFINIZIONE CULTURALE	
ATB - AMBITO CULTURALE	
ATBD - Denominazione	ambito marchigiano
ATBM - Motivazione dell'attribuzione	bibliografia
AAT - Altre attribuzioni	scuola senese
AAT - Altre attribuzioni	Giacomo da Recanati
AAT - Altre attribuzioni	Francesco di Gentile
AAT - Altre attribuzioni	Paolo da Visso
MT - DATI TECNICI	
MTC - Materia e tecnica	tavola/ pittura a tempera
MIS - MISURE	
MISA - Altezza	153
MISL - Larghezza	128
CO - CONSERVAZIONE	
STC - STATO DI CONSERVAZIONE	
STCC - Stato di conservazione	discreto
DA - DATI ANALITICI	
DES - DESCRIZIONE	
DESO - Indicazioni sull'oggetto	NR (recupero pregresso)

DESI - Codifica Iconclass	NR (recupero pregresso)
DESS - Indicazioni sul soggetto	Personaggi: Madonna; Bambino. Figure: angeli. Elementi architettonici: trono.
NSC - Notizie storico-critiche	Ascritta inizialmente alla scuola senese del Trecento (Raffaelli 1889, p. 24), la tavola è stata poi attribuita a Giacomo da Recanati e a Francesco di Gentile (cfr. Costanzi, 1990) e , recentemente, a Paolo da Visso (Crocetti 1982, p. 1-2; Venanzangeli 1993, pp. 116-117) e a un pittore locale vicino a Marino Angeli (Liberati, 1999).

TU - CONDIZIONE GIURIDICA E VINCOLI

CDG - CONDIZIONE GIURIDICA

CDGG - Indicazione generica	proprietà Ente pubblico territoriale
CDGS - Indicazione specifica	Comune di Fermo

DO - FONTI E DOCUMENTI DI RIFERIMENTO

FTA - DOCUMENTAZIONE FOTOGRAFICA

FTAX - Genere	documentazione allegata
FTAP - Tipo	fotografia colore
FTAN - Codice identificativo	CRBC027991XC

BIB - BIBLIOGRAFIA

BIBX - Genere	bibliografia specifica
BIBA - Autore	Raffaelli F.
BIBD - Anno di edizione	1889
BIBH - Sigla per citazione	70000779
BIBN - V., pp., nn.	p. 24

BIB - BIBLIOGRAFIA

BIBX - Genere	bibliografia specifica
BIBA - Autore	Gnoli U.
BIBD - Anno di edizione	1923
BIBH - Sigla per citazione	70000032
BIBN - V., pp., nn.	p. 24

BIB - BIBLIOGRAFIA

BIBX - Genere	bibliografia specifica
BIBA - Autore	Marle Van R.
BIBD - Anno di edizione	1934
BIBH - Sigla per citazione	70000030
BIBN - V., pp., nn.	VIII, p. 274

BIB - BIBLIOGRAFIA

BIBX - Genere	bibliografia specifica
BIBA - Autore	Serra L.
BIBD - Anno di edizione	1934
BIBH - Sigla per citazione	11100061
BIBN - V., pp., nn.	II, p. 274

BIB - BIBLIOGRAFIA

--	--

BIBX - Genere	bibliografia specifica
BIBA - Autore	Molajoli B./ Rotondi P. / Serra L.
BIBD - Anno di edizione	1936
BIBH - Sigla per citazione	70000422
BIBN - V., pp., nn.	p. 249

BIB - BIBLIOGRAFIA

BIBX - Genere	bibliografia specifica
BIBA - Autore	Crocetti G.
BIBD - Anno di edizione	1983
BIBH - Sigla per citazione	11100122
BIBN - V., pp., nn.	pp. 1-2

BIB - BIBLIOGRAFIA

BIBX - Genere	bibliografia specifica
BIBA - Autore	Pupilli L./ Costanzi C.
BIBD - Anno di edizione	1990
BIBH - Sigla per citazione	70000331
BIBN - V., pp., nn.	pp. 192 n. 643
BIBI - V., tavv., figg.	fig. 643

BIB - BIBLIOGRAFIA

BIBX - Genere	bibliografia specifica
BIBA - Autore	Venanzangeli Aldo
BIBD - Anno di edizione	1988
BIBH - Sigla per citazione	28080007
BIBN - V., pp., nn.	pp. 116-117

AD - ACCESSO AI DATI

ADS - SPECIFICHE DI ACCESSO AI DATI

ADSP - Profilo di accesso	1
ADSM - Motivazione	scheda contenente dati liberamente accessibili

CM - COMPILAZIONE

CMP - COMPILAZIONE

CMPD - Data	2000
CMPN - Nome	Simoni D.
FUR - Funzionario responsabile	Costanzi C.

AGG - AGGIORNAMENTO - REVISIONE

AGGD - Data	2000
AGGN - Nome	Blasio S.
AGGF - Funzionario responsabile	NR (recupero pregresso)

AGG - AGGIORNAMENTO - REVISIONE

AGGD - Data	2006
AGGN - Nome	ARTPAST/ Del Baldo K.
AGGF - Funzionario	

responsabile

NR (recupero pregresso)

AN - ANNOTAZIONI

OSS - Osservazioni

/DO[1]/VDS[1]/VDST[1]: CD ROM /DO[1]/VDS[1]/VDSI[1]:
Diacolor /DO[1]/VDS[1]/VDSP[1]: C0999.jpg