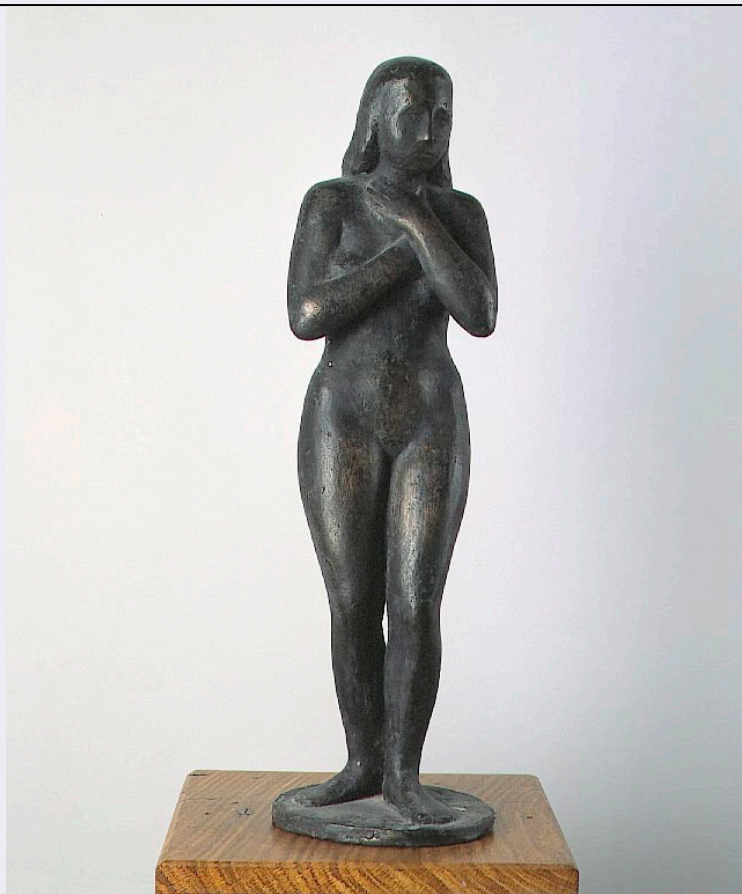


SCHEDA



CD - CODICI

TSK - Tipo scheda OA

LIR - Livello ricerca P

NCT - CODICE UNIVOCO

NCTR - Codice regione 11

NCTN - Numero catalogo generale 00142168

ESC - Ente schedatore R11

ECP - Ente competente S70

OG - OGGETTO

OGT - OGGETTO

OGTD - Definizione statua

SGT - SOGGETTO

SGTI - Identificazione figura femminile nuda

LC - LOCALIZZAZIONE GEOGRAFICO-AMMINISTRATIVA

PVC - LOCALIZZAZIONE GEOGRAFICO-AMMINISTRATIVA ATTUALE

PVCS - Stato Italia

PVCR - Regione Marche

PVCP - Provincia MC

PVCC - Comune Camerino

LDC - COLLOCAZIONE SPECIFICA

LDCT - Tipologia convento

LDCN - Denominazione	Convento di S. Domenico (ex)
LDCU - Denominazione spazio viabilistico	p.zza Costanti
LDCM - Denominazione raccolta	Pinacoteca Civica e Museo Archeologico
LDCS - Specifiche	ex Chiesa di S. Domenico

DT - CRONOLOGIA

DTZ - CRONOLOGIA GENERICA

DTZG - Secolo	sec. XX
----------------------	---------

DTS - CRONOLOGIA SPECIFICA

DTSI - Da	1960
------------------	------

DTSF - A	1990
-----------------	------

DTM - Motivazione cronologia	analisi stilistica
-------------------------------------	--------------------

AU - DEFINIZIONE CULTURALE

AUT - AUTORE

AUTM - Motivazione dell'attribuzione	documentazione
---	----------------

AUTN - Nome scelto	Bartoccini Bruno
---------------------------	------------------

AUTA - Dati anagrafici	1910/ 2001
-------------------------------	------------

AUTH - Sigla per citazione	70001425
-----------------------------------	----------

MT - DATI TECNICI

MTC - Materia e tecnica	bronzo
--------------------------------	--------

MIS - MISURE

MISA - Altezza	41.5
-----------------------	------

MISL - Larghezza	11
-------------------------	----

MISP - Profondità	12
--------------------------	----

CO - CONSERVAZIONE

STC - STATO DI CONSERVAZIONE

STCC - Stato di conservazione	buono
--------------------------------------	-------

DA - DATI ANALITICI

DES - DESCRIZIONE

DESO - Indicazioni sull'oggetto	NR (recupero pregresso)
--	-------------------------

DESI - Codifica Iconclass	NR (recupero pregresso)
----------------------------------	-------------------------

DESS - Indicazioni sul soggetto	Nudi femminili.
--	-----------------

NSC - Notizie storico-critiche	La scultura appartiene al periodo della maturità dell'artista, che inizia con il suo trasferimento a Firenze, e rientra nel novero dei trentacinque pezzi da lui donati al Comune di Camerino in tre fasi - dapprima venticinque pezzi, poi cinque ulteriori opere e infine cinque sculture donate per volontà testamentaria - in modo da illustrare compiutamente il suo percorso creativo nella sua città `di elezione`.
---------------------------------------	--

TU - CONDIZIONE GIURIDICA E VINCOLI

ACQ - ACQUISIZIONE

ACQ - ACQUISIZIONE	
---------------------------	--

ACQT - Tipo acquisizione	donazione
ACQN - Nome	Bartoccini Bruno
ACQL - Luogo acquisizione	MC/ Camerino
CDG - CONDIZIONE GIURIDICA	
CDGG - Indicazione generica	proprietà Ente pubblico territoriale
CDGS - Indicazione specifica	Comune di Camerino
DO - FONTI E DOCUMENTI DI RIFERIMENTO	
FTA - DOCUMENTAZIONE FOTOGRAFICA	
FTAX - Genere	documentazione allegata
FTAP - Tipo	fotografia colore
FTAN - Codice identificativo	CRBC049486XC
MST - MOSTRE	
MSTT - Titolo	Ricordo di Bruno Bartoccini scultore 'camerte' (1910-2001)
MSTL - Luogo	Camerino (MC)
MSTD - Data	2003
AD - ACCESSO AI DATI	
ADS - SPECIFICHE DI ACCESSO AI DATI	
ADSP - Profilo di accesso	1
ADSM - Motivazione	scheda contenente dati liberamente accessibili
CM - COMPILAZIONE	
CMP - COMPILAZIONE	
CMPD - Data	2003
CMPN - Nome	Cappelli F.
FUR - Funzionario responsabile	Costanzi C.
RVM - TRASCRIZIONE PER INFORMATIZZAZIONE	
RVMD - Data	2003
RVMN - Nome	Eusebi C.
AGG - AGGIORNAMENTO - REVISIONE	
AGGD - Data	2006
AGGN - Nome	ARTPAST/ Vanni L.
AGGF - Funzionario responsabile	NR (recupero pregresso)