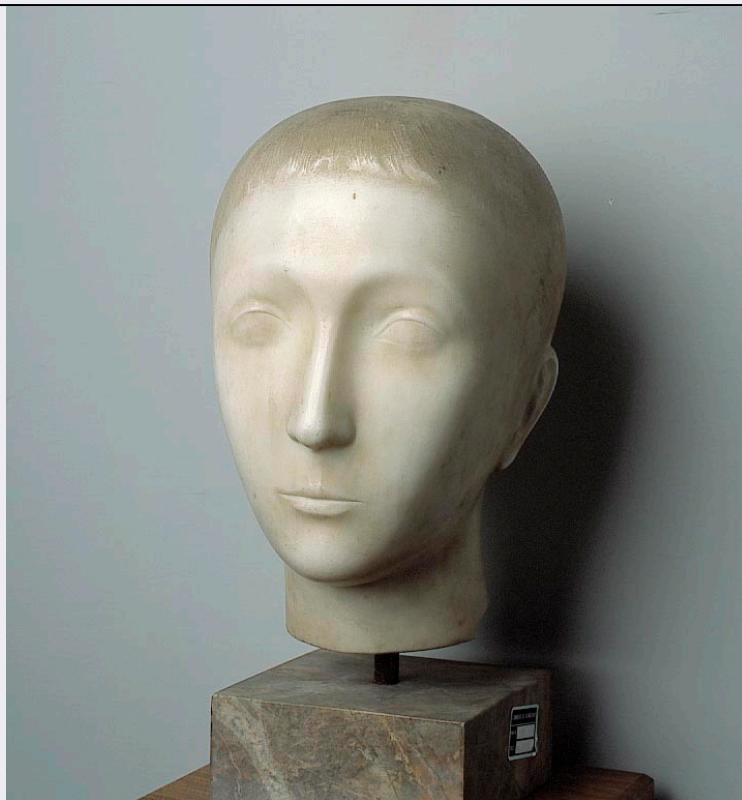


SCHEDA



CD - CODICI

TSK - Tipo scheda	OA
LIR - Livello ricerca	P
NCT - CODICE UNIVOCO	
NCTR - Codice regione	11
NCTN - Numero catalogo generale	00206804
ESC - Ente schedatore	R11
ECP - Ente competente	S70

OG - OGGETTO

OGT - OGGETTO

OGTD - Definizione scultura

SGT - SOGGETTO

SGTI - Identificazione testa d'uomo
SGTT - Titolo Testa di ragazzo

LC - LOCALIZZAZIONE GEOGRAFICO-AMMINISTRATIVA

PVC - LOCALIZZAZIONE GEOGRAFICO-AMMINISTRATIVA ATTUALE

PVCS - Stato Italia
PVCR - Regione Marche
PVCP - Provincia MC
PVCC - Comune Camerino

LDC - COLLOCAZIONE SPECIFICA

LDCT - Tipologia convento
LDCN - Denominazione Convento di S. Domenico (ex)

LDCU - Denominazione spazio viabilistico	p.zza Costanti
LDCM - Denominazione raccolta	Pinacoteca Civica e Museo Archeologico
LDCS - Specifiche	ex Chiesa di S. Domenico
DT - CRONOLOGIA	
DTZ - CRONOLOGIA GENERICA	
DTZG - Secolo	sec. XX
DTS - CRONOLOGIA SPECIFICA	
DTSI - Da	1948
DTSF - A	1948
DTM - Motivazione cronologia	documentazione
AU - DEFINIZIONE CULTURALE	
AUT - AUTORE	
AUTM - Motivazione dell'attribuzione	documentazione
AUTN - Nome scelto	Bartoccini Bruno
AUTA - Dati anagrafici	1910/ 2001
AUTH - Sigla per citazione	70001425
MT - DATI TECNICI	
MTC - Materia e tecnica	marmo
MIS - MISURE	
MISA - Altezza	25.5
MISL - Larghezza	16
MISP - Profondità	18
MISV - Varie	altezza basamento 5.3
MISV - Varie	larghezza basamento 12.4
MISV - Varie	profondità basamento 12.4
CO - CONSERVAZIONE	
STC - STATO DI CONSERVAZIONE	
STCC - Stato di conservazione	buono
DA - DATI ANALITICI	
DES - DESCRIZIONE	
DESO - Indicazioni sull'oggetto	NR (recupero pregresso)
DESI - Codifica Iconclass	NR (recupero pregresso)
DESS - Indicazioni sul soggetto	Figure: ragazzo.
ISR - ISCRIZIONI	
ISRC - Classe di appartenenza	documentaria
ISRS - Tecnica di scrittura	a penna
ISRT - Tipo di caratteri	corsivo

ISRP - Posizione	su etichetta
ISRI - Trascrizione	COMUNE DI CAMERINO/ INV. N. 332/ SEZ. A/15
NSC - Notizie storico-critiche	La scultura appartiene al primo periodo di maturità dell'artista, a pochi anni dal suo trasferimento a Firenze, e rientra nel novero dei trentacinque pezzi da lui donati al Comune di Camerino in tre fasi - dapprima venticinque pezzi, poi cinque ulteriori opere e infine cinque sculture donate per volontà testamentaria - in modo da illustrare compiutamente il suo percorso creativo nella sua città `di elezione`.
TU - CONDIZIONE GIURIDICA E VINCOLI	
ACQ - ACQUISIZIONE	
ACQT - Tipo acquisizione	donazione
ACQN - Nome	Bartoccini Bruno
ACQL - Luogo acquisizione	MC/ Camerino
CDG - CONDIZIONE GIURIDICA	
CDGG - Indicazione generica	proprietà Ente pubblico territoriale
CDGS - Indicazione specifica	Comune di Camerino
DO - FONTI E DOCUMENTI DI RIFERIMENTO	
FTA - DOCUMENTAZIONE FOTOGRAFICA	
FTAX - Genere	documentazione allegata
FTAP - Tipo	fotografia colore
FTAN - Codice identificativo	CRBC049493XC
MST - MOSTRE	
MSTT - Titolo	Ricordo di Bruno Bartoccini scultore 'camerte' (1910-2001)
MSTL - Luogo	Camerino (MC)
MSTD - Data	2003
AD - ACCESSO AI DATI	
ADS - SPECIFICHE DI ACCESSO AI DATI	
ADSP - Profilo di accesso	1
ADSM - Motivazione	scheda contenente dati liberamente accessibili
CM - COMPILAZIONE	
CMP - COMPILAZIONE	
CMPD - Data	2003
CMPN - Nome	Cappelli F.
FUR - Funzionario responsabile	Costanzi C.
RVM - TRASCRIZIONE PER INFORMATIZZAZIONE	
RVMD - Data	2003
RVMN - Nome	Eusebi C.
AGG - AGGIORNAMENTO - REVISIONE	
AGGD - Data	2006
AGGN - Nome	ARTPAST/ Vanni L.
AGGF - Funzionario responsabile	NR (recupero pregresso)

