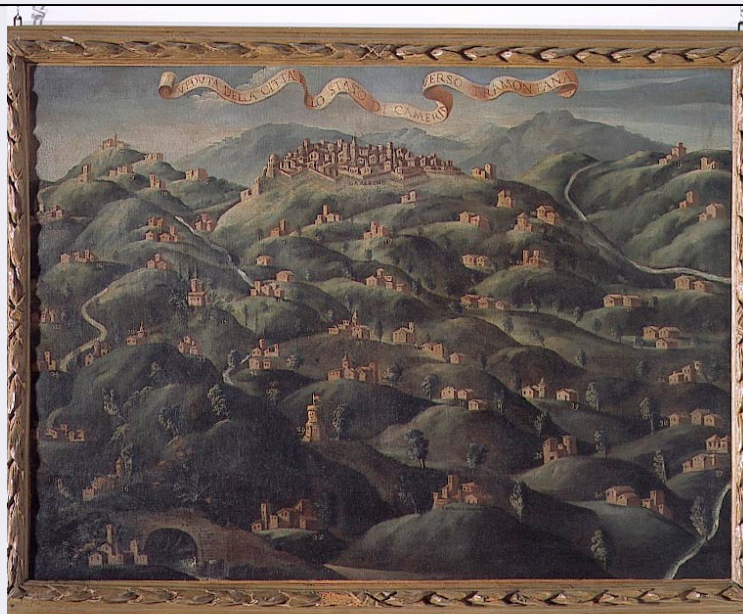


SCHEDA



CD - CODICI

TSK - Tipo scheda OA

LIR - Livello ricerca P

NCT - CODICE UNIVOCO

NCTR - Codice regione 11

NCTN - Numero catalogo generale 00206830

ESC - Ente schedatore R11

ECP - Ente competente S70

RV - RELAZIONI

ROZ - Altre relazioni 1100206829

OG - OGGETTO

OGT - OGGETTO

OGTD - Definizione dipinto

SGT - SOGGETTO

SGTI - Identificazione veduta del Ducato di Camerino

SGTT - Titolo Veduta della città e dello stato di Camerino verso tramontana

LC - LOCALIZZAZIONE GEOGRAFICO-AMMINISTRATIVA

PVC - LOCALIZZAZIONE GEOGRAFICO-AMMINISTRATIVA ATTUALE

PVCS - Stato Italia

PVCR - Regione Marche

PVCP - Provincia MC

PVCC - Comune Camerino

LDC - COLLOCAZIONE SPECIFICA

LDCT - Tipologia convento

LDCN - Denominazione Convento di S. Domenico (ex)

LDCU - Denominazione

spazio viabilistico	p.zza Costanti
LDCM - Denominazione raccolta	Pinacoteca Civica e Museo Archeologico
LDCS - Specifiche	sala Ritratti Varaneschi
UB - UBICAZIONE E DATI PATRIMONIALI	
INV - INVENTARIO DI MUSEO O SOPRINTENDENZA	
INVN - Numero	inv., nn. 67-71
INVD - Data	1903
LA - ALTRE LOCALIZZAZIONI GEOGRAFICO-AMMINISTRATIVE	
TCL - Tipo di localizzazione	luogo di provenienza
PRV - LOCALIZZAZIONE GEOGRAFICO-AMMINISTRATIVA	
PRVR - Regione	Emilia Romagna
PRVP - Provincia	FE
PRVC - Comune	Ferrara
PRVL - Località	Ferrara
PRC - COLLOCAZIONE SPECIFICA	
PRCM - Denominazione raccolta	fondo Varano
PRD - DATA	
PRDU - Data uscita	1888
DT - CRONOLOGIA	
DTZ - CRONOLOGIA GENERICA	
DTZG - Secolo	secc. XVII/ XVIII
DTS - CRONOLOGIA SPECIFICA	
DTSI - Da	1600
DTSF - A	1799
DTM - Motivazione cronologia	analisi stilistica
AU - DEFINIZIONE CULTURALE	
ATB - AMBITO CULTURALE	
ATBD - Denominazione	ambito marchigiano
ATBM - Motivazione dell'attribuzione	analisi stilistica
MT - DATI TECNICI	
MTC - Materia e tecnica	tavola/ pittura a olio
MIS - MISURE	
MISA - Altezza	116
MISL - Larghezza	158
MISV - Varie	altezza cornice 132
MISV - Varie	larghezza cornice 175.5
CO - CONSERVAZIONE	
STC - STATO DI CONSERVAZIONE	
STCC - Stato di conservazione	buono

DA - DATI ANALITICI**DES - DESCRIZIONE**

DESO - Indicazioni sull'oggetto NR (recupero pregresso)

DESI - Codifica Iconclass NR (recupero pregresso)

DESS - Indicazioni sul soggetto Costruzioni: ponte. Vedute: territorio di Camerino verso nord.

ISR - ISCRIZIONI

ISRC - Classe di appartenenza documentaria

ISRS - Tecnica di scrittura a pennello

ISRT - Tipo di caratteri lettere capitali

ISRP - Posizione su cartiglio in alto

ISRI - Trascrizione VEDUTA DELLA CITTA' E (DE)LLO STATO DI CAMERIN(O) VERSO TRAMONTANA

ISR - ISCRIZIONI

ISRC - Classe di appartenenza documentaria

ISRS - Tecnica di scrittura a pennello

ISRT - Tipo di caratteri corsivo

ISRP - Posizione sul ponte in basso

ISRI - Trascrizione 1. Madonna delle Carceri/ 2. S. Giovanni/ 3. Madonna delle Mosse/ 4. S. Venanzo/ 5. (...)/ 6. S. Marcello/ 7. S(...)/ino/ 8. Altino/ 9. Colle/ 10. Primo luogo de/ Cappuccini/ 11. Ar(...)/siaro/ 12. Paganico/ 13. S. Gregorio/ 14. Cappuccini nuovi/ 15. Ponte/ 16. Monte (...)/ 17. Sperimento/ 18. (...)/ 19. M(...)/ 20. O(...)/ 21. Aiello/ 22. Rocca di Aiello/ 23. Capo(...)/ 24. Campo(...)/ 25. Val(...)/ 26. Borgiano/ 27. Belforte/ 28. Serrapetrona/ 29. Torre di Be(...)/gna/ 30. Stati/ 31. Pozzolo/ 32. Teggia/ 33. Sa(...)/ta/ 34. N(...)/ 35. Aria/ 36. Crispiero/ 37. Colli (...)/ 38. Valle/ 39. Tribbio/ 40. Torrone/ 41. F(...)/sciano/ 42. Madonna di/ la spiaggia

ISR - ISCRIZIONI

ISRC - Classe di appartenenza documentaria

ISRS - Tecnica di scrittura a pennello

ISRT - Tipo di caratteri corsivo

ISRP - Posizione nella carta

ISRI - Trascrizione CAMERINO | VARANO | CASTELLO S. VENANZO| POTENZA FIUME | 1 | 2 | 3 | 4 | 5 | 6 | 7 | 8 | 9 | 10 | 11 | 12 | 13 | 14 | 15 | 16 | 17 | 18 | 19 | 20 | 21 | 22 | 23 | 24 | 25 | 26 | 27 | 28 | 29 | 30 | 31 | 32 | 33 | 34 | 35 | 36 | 37 | 38 | 39 | 40 | 41 | 42

NSC - Notizie storico-critiche Il dipinto appartiene ad un gruppo di vedute topografiche del Ducato di Camerino acquisite dal Comune nel 1888 dal fondo Varano di Ferrara e depositate in Pinacoteca nel 1903.

TU - CONDIZIONE GIURIDICA E VINCOLI**ACQ - ACQUISIZIONE**

ACQT - Tipo acquisizione acquisto

ACQD - Data acquisizione 1888

ACQL - Luogo acquisizione	FE/ Ferrara
CDG - CONDIZIONE GIURIDICA	
CDGG - Indicazione generica	proprietà Ente pubblico territoriale
CDGS - Indicazione specifica	Comune di Camerino
DO - FONTI E DOCUMENTI DI RIFERIMENTO	
FTA - DOCUMENTAZIONE FOTOGRAFICA	
FTAX - Genere	documentazione allegata
FTAP - Tipo	fotografia colore
FTAN - Codice identificativo	CRBC049519XC
FNT - FONTI E DOCUMENTI	
FNTP - Tipo	inventario
FNTA - Autore	Santoni M.
FNTT - Denominazione	Pinacoteca e Museo Civico di Camerino. Catalogo Generale
FNTD - Data	1903
FNTF - Foglio/Carta	cc. 7v., 8r.
FNTN - Nome archivio	Pinacoteca Civica e Museo Archeologico di Camerino
FNTS - Posizione	NR (recupero pregresso)
FNTI - Codice identificativo	NR (recupero pregresso)
AD - ACCESSO AI DATI	
ADS - SPECIFICHE DI ACCESSO AI DATI	
ADSP - Profilo di accesso	1
ADSM - Motivazione	scheda contenente dati liberamente accessibili
CM - COMPILAZIONE	
CMP - COMPILAZIONE	
CMPD - Data	2003
CMPN - Nome	Cappelli F.
FUR - Funzionario responsabile	Costanzi C.
RVM - TRASCRIZIONE PER INFORMATIZZAZIONE	
RVMD - Data	2003
RVMN - Nome	Eusebi C.
AGG - AGGIORNAMENTO - REVISIONE	
AGGD - Data	2006
AGGN - Nome	ARTPAST/ Vanni L.
AGGF - Funzionario responsabile	NR (recupero pregresso)