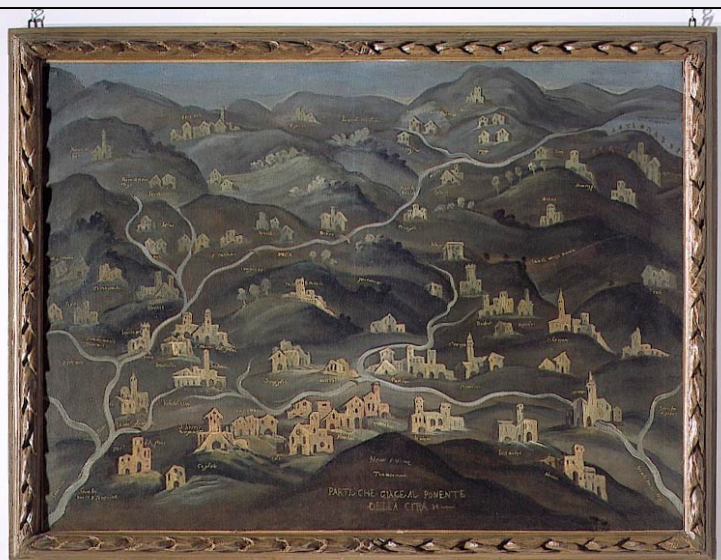


SCHEDA



CD - CODICI

TSK - Tipo scheda OA

LIR - Livello ricerca P

NCT - CODICE UNIVOCO

NCTR - Codice regione 11

NCTN - Numero catalogo generale 00206833

ESC - Ente schedatore R11

ECP - Ente competente S70

RV - RELAZIONI

ROZ - Altre relazioni 1100206829

OG - OGGETTO

OGT - OGGETTO

OGTD - Definizione dipinto

SGT - SOGGETTO

SGTI - Identificazione veduta del Ducato di Camerino

LC - LOCALIZZAZIONE GEOGRAFICO-AMMINISTRATIVA

PVC - LOCALIZZAZIONE GEOGRAFICO-AMMINISTRATIVA ATTUALE

PVCS - Stato Italia

PVCR - Regione Marche

PVCP - Provincia MC

PVCC - Comune Camerino

LDC - COLLOCAZIONE SPECIFICA

LDCT - Tipologia convento

LDCN - Denominazione Convento di S. Domenico (ex)

LDCU - Denominazione spazio viabilistico p.zza Costanti

LDCM - Denominazione raccolta Pinacoteca Civica e Museo Archeologico

LDCS - Specifiche	sala Ritratti Varaneschi
--------------------------	--------------------------

UB - UBICAZIONE E DATI PATRIMONIALI

INV - INVENTARIO DI MUSEO O SOPRINTENDENZA

INVN - Numero	inv., nn. 67-71
----------------------	-----------------

INVD - Data	1903
--------------------	------

LA - ALTRE LOCALIZZAZIONI GEOGRAFICO-AMMINISTRATIVE

TCL - Tipo di localizzazione	luogo di provenienza
-------------------------------------	----------------------

PRV - LOCALIZZAZIONE GEOGRAFICO-AMMINISTRATIVA

PRVR - Regione	Emilia Romagna
-----------------------	----------------

PRVP - Provincia	FE
-------------------------	----

PRVC - Comune	Ferrara
----------------------	---------

PRVL - Località	Ferrara
------------------------	---------

PRC - COLLOCAZIONE SPECIFICA

PRCM - Denominazione raccolta	fondo Varano
--------------------------------------	--------------

PRD - DATA

PRDU - Data uscita	1888
---------------------------	------

DT - CRONOLOGIA

DTZ - CRONOLOGIA GENERICA

DTZG - Secolo	secc. XVII/ XVIII
----------------------	-------------------

DTS - CRONOLOGIA SPECIFICA

DTSI - Da	1600
------------------	------

DTSF - A	1799
-----------------	------

DTM - Motivazione cronologia	analisi stilistica
-------------------------------------	--------------------

AU - DEFINIZIONE CULTURALE

ATB - AMBITO CULTURALE

ATBD - Denominazione	ambito marchigiano
-----------------------------	--------------------

ATBM - Motivazione dell'attribuzione	analisi stilistica
---	--------------------

MT - DATI TECNICI

MTC - Materia e tecnica	tavola/ pittura a olio
--------------------------------	------------------------

MIS - MISURE

MISA - Altezza	116
-----------------------	-----

MISL - Larghezza	159
-------------------------	-----

CO - CONSERVAZIONE

STC - STATO DI CONSERVAZIONE

STCC - Stato di conservazione	buono
--------------------------------------	-------

DA - DATI ANALITICI

DES - DESCRIZIONE

DESO - Indicazioni sull'oggetto	NR (recupero pregresso)
--	-------------------------

DESI - Codifica Iconclass	NR (recupero pregresso)
----------------------------------	-------------------------

DESS - Indicazioni sul soggetto	Vedute: veduta del Ducato di Camerino verso ovest.
ISR - ISCRIZIONI	
ISRC - Classe di appartenenza	documentaria
ISRS - Tecnica di scrittura	a pennello
ISRT - Tipo di caratteri	lettere capitali
ISRP - Posizione	in basso al centro
ISRI - Trascrizione	PARTE CHE GIACE AL PONENTE/ DELLA CITTA'
ISR - ISCRIZIONI	
ISRC - Classe di appartenenza	documentaria
ISRS - Tecnica di scrittura	a pennello
ISRT - Tipo di caratteri	corsivo
ISRP - Posizione	nella carta
ISRI - Trascrizione	Monte di Igne Seravale Pignano Piano di col F(io)rito) Fonte del Fiume (...) caregia poggio Fiumicello che viene dai Bagni di/ Nocera detto acqua hocia Piane di monte/ e lago Sar(...) Sefri Pontelli/ Berardo Arpiano Sarsi Somareggia capo dacqua Molino Costa S. Severo Ormagnano Pioraco S. Casiano Pontile massa orniano (?) Castel S. Maria (...)rinano Casiagna Palazzo Molino Strada verso norcia Sipio Strada verso Camerino oriente lanciano Tore Bruri(...) S(ant)a Maria dela nieve Rustano Stropiglia vasconi Matelica cavalieri S(ant)a (...) Teribili Capucini Cali(...) so Vale Potenza Fiume Castel Raimondo Vale deli asini Mad (onn)a dela pieve Strada verso S. Severino Gagliole S. Lorenzo campo(...) canp(...)nte colli Rinaldi Via(...) le(...) (...)macere (...) cina Correto strada verso iesi Monte S. Vicino Tramontana
NSC - Notizie storico-critiche	Il dipinto appartiene ad un gruppo di vedute topografiche del Ducato di Camerino acquisite dal Comune nel 1888 dal fondo Varano di Ferrara e depositate in Pinacoteca nel 1903.
TU - CONDIZIONE GIURIDICA E VINCOLI	
ACQ - ACQUISIZIONE	
ACQT - Tipo acquisizione	acquisto
ACQD - Data acquisizione	1888
ACQL - Luogo acquisizione	FE/ Ferrara
CDG - CONDIZIONE GIURIDICA	
CDGG - Indicazione generica	proprietà Ente pubblico territoriale
CDGS - Indicazione specifica	Comune di Camerino
DO - FONTI E DOCUMENTI DI RIFERIMENTO	
FTA - DOCUMENTAZIONE FOTOGRAFICA	
FTAX - Genere	documentazione allegata
FTAP - Tipo	fotografia colore
FTAN - Codice identificativo	CRBC049522XC
FNT - FONTI E DOCUMENTI	

FNTP - Tipo	inventario
FNTA - Autore	Santoni M.
FNTT - Denominazione	Pinacoteca e Museo Civico di Camerino. Catalogo Generale
FNTD - Data	1903
FNTF - Foglio/Carta	cc. 7v., 8r.
FNTN - Nome archivio	Pinacoteca Civica e Museo Archeologico di Camerino
FNTS - Posizione	NR (recupero pregresso)
FNTI - Codice identificativo	NR (recupero pregresso)
AD - ACCESSO AI DATI	
ADS - SPECIFICHE DI ACCESSO AI DATI	
ADSP - Profilo di accesso	1
ADSM - Motivazione	scheda contenente dati liberamente accessibili
CM - COMPILAZIONE	
CMP - COMPILAZIONE	
CMPD - Data	2003
CMPN - Nome	Cappelli F.
FUR - Funzionario responsabile	Costanzi C.
RVM - TRASCRIZIONE PER INFORMATIZZAZIONE	
RVMD - Data	2003
RVMN - Nome	Eusebi C.
AGG - AGGIORNAMENTO - REVISIONE	
AGGD - Data	2006
AGGN - Nome	ARTPAST/ Vanni L.
AGGF - Funzionario responsabile	NR (recupero pregresso)