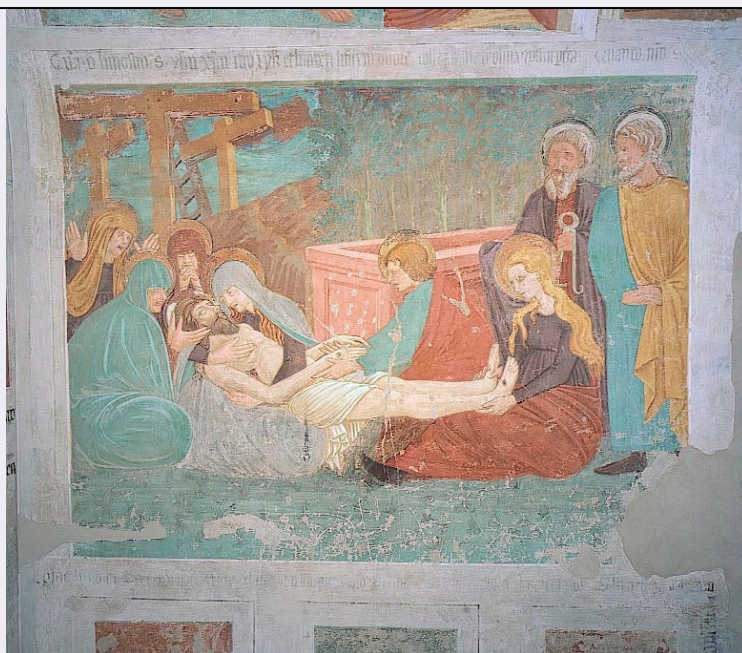


SCHEDA



CD - CODICI

TSK - Tipo scheda OA

LIR - Livello ricerca P

NCT - CODICE UNIVOCO

NCTR - Codice regione 11

NCTN - Numero catalogo generale 00206836

ESC - Ente schedatore R11

ECP - Ente competente S70

RV - RELAZIONI

RVE - STRUTTURA COMPLESSA

RVEL - Livello 2

RVER - Codice bene radice 1100206836

OG - OGGETTO

OGT - OGGETTO

OGTD - Definizione dipinto

OGTP - Posizione parete destra registro inferiore

SGT - SOGGETTO

SGTI - Identificazione deposizione di Cristo dalla croce

LC - LOCALIZZAZIONE GEOGRAFICO-AMMINISTRATIVA

PVC - LOCALIZZAZIONE GEOGRAFICO-AMMINISTRATIVA ATTUALE

PVCS - Stato Italia

PVCR - Regione Marche

PVCP - Provincia MC

PVCC - Comune Camerino

LDC - COLLOCAZIONE SPECIFICA

LDCT - Tipologia convento

| | |
|---|--|
| LDCN - Denominazione | Convento di S. Domenico (ex) |
| LDCU - Denominazione spazio viabilistico | p.zza Costanti |
| LDCM - Denominazione raccolta | Pinacoteca Civica e Museo Archeologico |
| LDCS - Specifiche | Cappella del Patullo |

LA - ALTRE LOCALIZZAZIONI GEOGRAFICO-AMMINISTRATIVE

| | |
|---|---|
| TCL - Tipo di localizzazione | luogo di provenienza |
| PRV - LOCALIZZAZIONE GEOGRAFICO-AMMINISTRATIVA | |
| PRVR - Regione | Marche |
| PRVP - Provincia | MC |
| PRVC - Comune | Camerino |
| PRL - Altra località | Paganico (frazione) |
| PRC - COLLOCAZIONE SPECIFICA | |
| PRCT - Tipologia | oratorio |
| PRCD - Denominazione | Oratorio del SS. Crocifisso del Patullo |
| PRD - DATA | |
| PRDU - Data uscita | 1969 |

DT - CRONOLOGIA

| | |
|-------------------------------------|--------------------|
| DTZ - CRONOLOGIA GENERICA | |
| DTZG - Secolo | sec. XV |
| DTS - CRONOLOGIA SPECIFICA | |
| DTSI - Da | 1460 |
| DTSF - A | 1467 |
| DTM - Motivazione cronologia | analisi stilistica |
| ADT - Altre datazioni | 1455 ca. |
| ADT - Altre datazioni | 1476/ 1477 |

AU - DEFINIZIONE CULTURALE

| | |
|---|---------------------------------------|
| AUT - AUTORE | |
| AUTM - Motivazione dell'attribuzione | bibliografia |
| AUTN - Nome scelto | Maestro del Patullo |
| AUTA - Dati anagrafici | notizie seconda metà sec. XV |
| AUTH - Sigla per citazione | 70003251 |
| AAT - Altre attribuzioni | Simone De Magistris |
| AAT - Altre attribuzioni | Vincenzo di Pasqua da Capogna |
| AAT - Altre attribuzioni | Girolamo di Giovanni |
| CMM - COMMITTENZA | |
| CMMN - Nome | Ansovino di Angeluccio de' Baranciani |
| CMMD - Data | 1460/ 1467 |
| CMMF - Fonte | iscrizione |

MT - DATI TECNICI

| | |
|--------------------------------|----------------------------|
| MTC - Materia e tecnica | intonaco/ pittura a fresco |
|--------------------------------|----------------------------|

MIS - MISURE

| | |
|-------------------------|------|
| MISU - Unità | m. |
| MISA - Altezza | 2.30 |
| MISL - Larghezza | 2.90 |

CO - CONSERVAZIONE**STC - STATO DI CONSERVAZIONE**

| | |
|--------------------------------------|-------|
| STCC - Stato di conservazione | buono |
|--------------------------------------|-------|

RS - RESTAURI**RST - RESTAURI**

| | |
|---------------------------------|---------------|
| RSTD - Data | 1969 |
| RSTE - Ente responsabile | SBAS Urbino |
| RSTN - Nome operatore | Castellani S. |

DA - DATI ANALITICI**DES - DESCRIZIONE**

| | |
|--|--|
| DESO - Indicazioni sull'oggetto | NR (recupero pregresso) |
| DESI - Codifica Iconclass | NR (recupero pregresso) |
| DESS - Indicazioni sul soggetto | Personaggi: Cristo; Madonna; Santa Maria Maddalena; San Giovanni Evangelista; San Pietro; San Paolo. Figure: figure femminili. Attributi: (San Pietro) chiavi. Strumenti del martirio: croce. Oggetti: sarcofago. Decorazioni: specchi di finto marmo. |

ISR - ISCRIZIONI

| | |
|--------------------------------------|--|
| ISRC - Classe di appartenenza | itineraria |
| ISRS - Tecnica di scrittura | a pennello |
| ISRT - Tipo di caratteri | caratteri gotici |
| ISRP - Posizione | sopra a sinistra |
| ISRI - Trascrizione | quando lu nost(r)o S(ignore) Y(e)h(s)u (Crist)u i(n)tro in Y(erusa)l (em) et li Iuderi li ficero onore colle palme de oliva (et) pa(n)ni p(er) t(er)ra |

ISR - ISCRIZIONI

| | |
|--------------------------------------|--|
| ISRC - Classe di appartenenza | itineraria |
| ISRS - Tecnica di scrittura | a pennello |
| ISRT - Tipo di caratteri | caratteri gotici |
| ISRP - Posizione | alla base |
| ISRI - Trascrizione | Como lu nost(r)o S(ignore) Y(e)h(s)u (Crist)u fo levato della croce della [...] nellora de c(om)pieta (et) fo sepolto nel [...] / per mi peccatore |

ISR - ISCRIZIONI

| | |
|--------------------------------------|------------------|
| ISRC - Classe di appartenenza | itineraria |
| ISRS - Tecnica di scrittura | a pennello |
| ISRT - Tipo di caratteri | caratteri gotici |
| ISRP - Posizione | sopra a destra |

| | |
|---|--|
| ISRI - Trascrizione | quando n(ost)ro s(ignore) [...] |
| TU - CONDIZIONE GIURIDICA E VINCOLI | |
| CDG - CONDIZIONE GIURIDICA | |
| CDGG - Indicazione generica | proprietà Ente pubblico territoriale |
| CDGS - Indicazione specifica | Comune di Camerino |
| DO - FONTI E DOCUMENTI DI RIFERIMENTO | |
| FTA - DOCUMENTAZIONE FOTOGRAFICA | |
| FTAX - Genere | documentazione allegata |
| FTAP - Tipo | fotografia colore |
| FTAN - Codice identificativo | CRBC049528XC |
| AD - ACCESSO AI DATI | |
| ADS - SPECIFICHE DI ACCESSO AI DATI | |
| ADSP - Profilo di accesso | 1 |
| ADSM - Motivazione | scheda contenente dati liberamente accessibili |
| CM - COMPILAZIONE | |
| CMP - COMPILAZIONE | |
| CMPD - Data | 2003 |
| CMPN - Nome | Cappelli F. |
| FUR - Funzionario responsabile | Costanzi C. |
| RVM - TRASCRIZIONE PER INFORMATIZZAZIONE | |
| RVMD - Data | 2003 |
| RVMN - Nome | Eusebi C. |
| AGG - AGGIORNAMENTO - REVISIONE | |
| AGGD - Data | 2006 |
| AGGN - Nome | ARTPAST/ Vanni L. |
| AGGF - Funzionario responsabile | NR (recupero pregresso) |