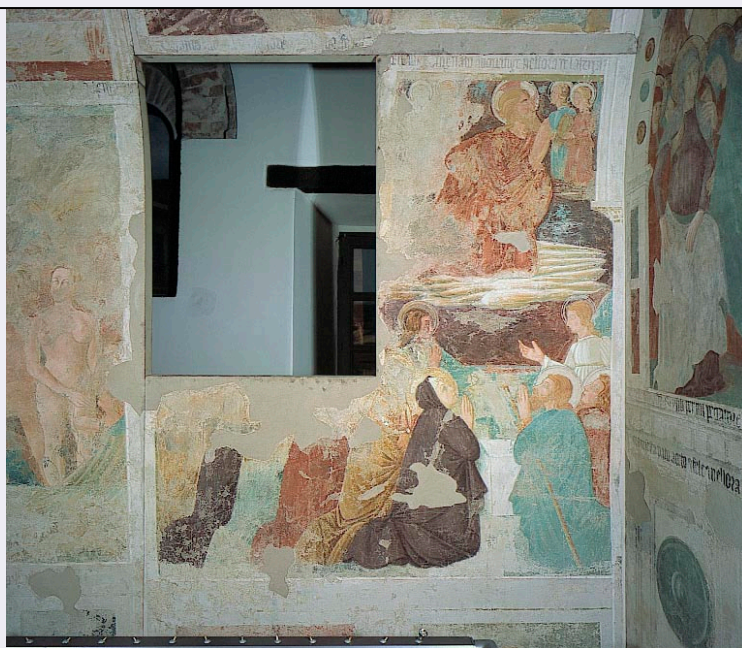


SCHEDA



CD - CODICI

TSK - Tipo scheda OA

LIR - Livello ricerca P

NCT - CODICE UNIVOCO

NCTR - Codice regione 11

NCTN - Numero catalogo generale 00206836

ESC - Ente schedatore R11

ECP - Ente competente S70

RV - RELAZIONI

RVE - STRUTTURA COMPLESSA

RVEL - Livello 7

RVER - Codice bene radice 1100206836

OG - OGGETTO

OGT - OGGETTO

OGTD - Definizione dipinto

OGTP - Posizione parete sinistra registro inferiore

SGT - SOGGETTO

SGTI - Identificazione ascensione di Cristo

LC - LOCALIZZAZIONE GEOGRAFICO-AMMINISTRATIVA

PVC - LOCALIZZAZIONE GEOGRAFICO-AMMINISTRATIVA ATTUALE

PVCS - Stato Italia

PVCR - Regione Marche

PVCP - Provincia MC

PVCC - Comune Camerino

LDC - COLLOCAZIONE SPECIFICA

LDCT - Tipologia convento

LDCN - Denominazione	Convento di S. Domenico (ex)
LDCU - Denominazione spazio viabilistico	p.zza Costanti
LDCM - Denominazione raccolta	Pinacoteca Civica e Museo Archeologico
LDCS - Specifiche	Cappella del Patullo

LA - ALTRE LOCALIZZAZIONI GEOGRAFICO-AMMINISTRATIVE

TCL - Tipo di localizzazione	luogo di provenienza
PRV - LOCALIZZAZIONE GEOGRAFICO-AMMINISTRATIVA	
PRVR - Regione	Marche
PRVP - Provincia	MC
PRVC - Comune	Camerino
PRL - Altra località	Paganico (frazione)
PRC - COLLOCAZIONE SPECIFICA	
PRCT - Tipologia	oratorio
PRCD - Denominazione	Oratorio del SS. Crocifisso del Patullo
PRD - DATA	
PRDU - Data uscita	1969

DT - CRONOLOGIA

DTZ - CRONOLOGIA GENERICA	
DTZG - Secolo	sec. XV
DTS - CRONOLOGIA SPECIFICA	
DTSI - Da	1460
DTSF - A	1467
DTM - Motivazione cronologia	analisi stilistica
ADT - Altre datazioni	1455 ca.
ADT - Altre datazioni	1476/ 1477

AU - DEFINIZIONE CULTURALE

AUT - AUTORE	
AUTM - Motivazione dell'attribuzione	bibliografia
AUTN - Nome scelto	Maestro del Patullo
AUTA - Dati anagrafici	notizie seconda metà sec. XV
AUTH - Sigla per citazione	70003251
AAT - Altre attribuzioni	Simone De Magistris
AAT - Altre attribuzioni	Vincenzo di Pasqua da Capogna
AAT - Altre attribuzioni	Girolamo di Giovanni
CMM - COMMITTENZA	
CMMN - Nome	Ansovino di Angeluccio de' Baranciani
CMMD - Data	1460/ 1467
CMMF - Fonte	iscrizione

MT - DATI TECNICI

MTC - Materia e tecnica	intonaco/ pittura a fresco
--------------------------------	----------------------------

MIS - MISURE

MISU - Unità	m.
MISA - Altezza	2.4
MISL - Larghezza	1.9

CO - CONSERVAZIONE**STC - STATO DI CONSERVAZIONE**

STCC - Stato di conservazione	buono
-------------------------------	-------

RS - RESTAURI**RST - RESTAURI**

RSTD - Data	1969
RSTE - Ente responsabile	SBAS Urbino
RSTN - Nome operatore	Castellani S.

DA - DATI ANALITICI**DES - DESCRIZIONE**

DESO - Indicazioni sull'oggetto	NR (recupero pregresso)
DESI - Codifica Iconclass	NR (recupero pregresso)
DESS - Indicazioni sul soggetto	Personaggi: Madonna; San Giacomo Apostolo; Cristo. Figure: angeli; figure maschili; figure femminili. Fenomeni divini: letto di nubi. Decorazioni: lesena; archivoltato.

ISR - ISCRIZIONI

ISRC - Classe di appartenenza	itineraria
ISRS - Tecnica di scrittura	a pennello
ISRT - Tipo di caratteri	caratteri gotici
ISRP - Posizione	in alto
ISRI - Trascrizione	[...] della co[c]e e menato ad crucifige nellora de la terza

TU - CONDIZIONE GIURIDICA E VINCOLI**CDG - CONDIZIONE GIURIDICA**

CDGG - Indicazione generica	proprietà Ente pubblico territoriale
CDGS - Indicazione specifica	Comune di Camerino

DO - FONTI E DOCUMENTI DI RIFERIMENTO**FTA - DOCUMENTAZIONE FOTOGRAFICA**

FTAX - Genere	documentazione allegata
FTAP - Tipo	fotografia colore
FTAN - Codice identificativo	CRBC049532XC

AD - ACCESSO AI DATI**ADS - SPECIFICHE DI ACCESSO AI DATI**

ADSP - Profilo di accesso	1
ADSM - Motivazione	scheda contenente dati liberamente accessibili

CM - COMPILAZIONE

CMP - COMPILAZIONE

CMPD - Data	2003
CMPN - Nome	Cappelli F.
FUR - Funzionario responsabile	Costanzi C.

RVM - TRASCRIZIONE PER INFORMATIZZAZIONE

RVMD - Data	2003
RVMN - Nome	Eusebi C.

AGG - AGGIORNAMENTO - REVISIONE

AGGD - Data	2006
AGGN - Nome	ARTPAST/ Vanni L.
AGGF - Funzionario responsabile	NR (recupero pregresso)