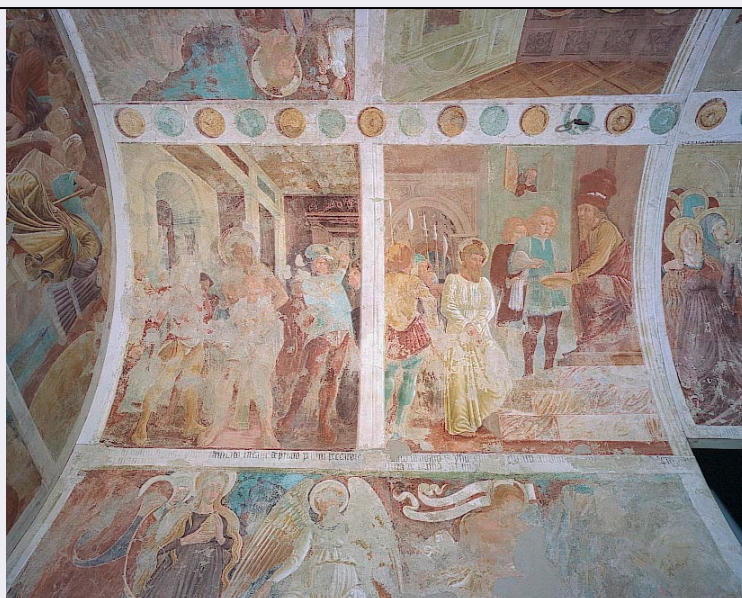


# SCHEDA



## CD - CODICI

TSK - Tipo scheda	OA
LIR - Livello ricerca	P
NCT - CODICE UNIVOCO	
NCTR - Codice regione	11
NCTN - Numero catalogo generale	00206836
ESC - Ente schedatore	R11
ECP - Ente competente	S70

## RV - RELAZIONI

### RVE - STRUTTURA COMPLESSA

RVEL - Livello	10
RVER - Codice bene radice	1100206836

## OG - OGGETTO

### OGT - OGGETTO

OGTD - Definizione	dipinto
--------------------	---------

### SGT - SOGGETTO

SGTI - Identificazione	flagellazione di Cristo
------------------------	-------------------------

## LC - LOCALIZZAZIONE GEOGRAFICO-AMMINISTRATIVA

### PVC - LOCALIZZAZIONE GEOGRAFICO-AMMINISTRATIVA ATTUALE

PVCS - Stato	Italia
PVCR - Regione	Marche
PVCP - Provincia	MC
PVCC - Comune	Camerino

### LDC - COLLOCAZIONE SPECIFICA

LDCT - Tipologia	convento
LDCN - Denominazione	Convento di S. Domenico (ex)
LDCU - Denominazione	

spazio viabilistico	p.zza Costanti
<b>LDCM - Denominazione raccolta</b>	Pinacoteca Civica e Museo Archeologico
<b>LDCS - Specifiche</b>	Cappella del Patullo
<b>LA - ALTRE LOCALIZZAZIONI GEOGRAFICO-AMMINISTRATIVE</b>	
<b>TCL - Tipo di localizzazione</b>	luogo di provenienza
<b>PRV - LOCALIZZAZIONE GEOGRAFICO-AMMINISTRATIVA</b>	
<b>PRVR - Regione</b>	Marche
<b>PRVP - Provincia</b>	MC
<b>PRVC - Comune</b>	Camerino
<b>PRL - Altra località</b>	Paganico (frazione)
<b>PRC - COLLOCAZIONE SPECIFICA</b>	
<b>PRCT - Tipologia</b>	oratorio
<b>PRCD - Denominazione</b>	Oratorio del SS. Crocifisso del Patullo
<b>PRD - DATA</b>	
<b>PRDU - Data uscita</b>	1969
<b>DT - CRONOLOGIA</b>	
<b>DTZ - CRONOLOGIA GENERICA</b>	
<b>DTZG - Secolo</b>	sec. XV
<b>DTS - CRONOLOGIA SPECIFICA</b>	
<b>DTSI - Da</b>	1460
<b>DTSF - A</b>	1467
<b>DTM - Motivazione cronologia</b>	analisi stilistica
<b>ADT - Altre datazioni</b>	1455 ca.
<b>ADT - Altre datazioni</b>	1476/ 1477
<b>AU - DEFINIZIONE CULTURALE</b>	
<b>AUT - AUTORE</b>	
<b>AUTM - Motivazione dell'attribuzione</b>	bibliografia
<b>AUTN - Nome scelto</b>	Maestro del Patullo
<b>AUTA - Dati anagrafici</b>	notizie seconda metà sec. XV
<b>AUTH - Sigla per citazione</b>	70003251
<b>AAT - Altre attribuzioni</b>	Simone De Magistris
<b>AAT - Altre attribuzioni</b>	Vincenzo di Pasqua da Capogna
<b>AAT - Altre attribuzioni</b>	Girolamo di Giovanni
<b>CMM - COMMITTENZA</b>	
<b>CMMN - Nome</b>	Ansovino di Angeluccio de' Baranciani
<b>CMMD - Data</b>	1460/ 1467
<b>CMMF - Fonte</b>	iscrizione
<b>MT - DATI TECNICI</b>	
<b>MTC - Materia e tecnica</b>	intonaco/ pittura a fresco
<b>MIS - MISURE</b>	
<b>MISU - Unità</b>	m.

MISA - Altezza	1.5
MISL - Larghezza	2.6
<b>CO - CONSERVAZIONE</b>	
<b>STC - STATO DI CONSERVAZIONE</b>	
STCC - Stato di conservazione	buono
<b>RS - RESTAURI</b>	
<b>RST - RESTAURI</b>	
RSTD - Data	1969
RSTE - Ente responsabile	SBAS Urbino
RSTN - Nome operatore	Castellani S.
<b>DA - DATI ANALITICI</b>	
<b>DES - DESCRIZIONE</b>	
DESO - Indicazioni sull'oggetto	NR (recupero pregresso)
DESI - Codifica Iconclass	NR (recupero pregresso)
DESS - Indicazioni sul soggetto	Personaggi: Cristo; Ponzio Pilato. Figure: carnefici; servi; figura femminile. Guerrieri: soldati romani. Strumenti del martirio: fruste. Armi: picche. Oggetti: bacinella. Elementi architettonici: portale; arco; colonnato; soffitto a cassettoni; gradinata; arco trionfale; finestra. Decorazioni: ghirlande; patere.
<b>TU - CONDIZIONE GIURIDICA E VINCOLI</b>	
<b>CDG - CONDIZIONE GIURIDICA</b>	
CDGG - Indicazione generica	proprietà Ente pubblico territoriale
CDGS - Indicazione specifica	Comune di Camerino
<b>DO - FONTI E DOCUMENTI DI RIFERIMENTO</b>	
<b>FTA - DOCUMENTAZIONE FOTOGRAFICA</b>	
FTAX - Genere	documentazione allegata
FTAP - Tipo	fotografia colore
FTAN - Codice identificativo	CRBC049535XC
<b>AD - ACCESSO AI DATI</b>	
<b>ADS - SPECIFICHE DI ACCESSO AI DATI</b>	
ADSP - Profilo di accesso	1
ADSM - Motivazione	scheda contenente dati liberamente accessibili
<b>CM - COMPILAZIONE</b>	
<b>CMP - COMPILAZIONE</b>	
CMPD - Data	2003
CMPN - Nome	Cappelli F.
FUR - Funzionario responsabile	Costanzi C.
<b>RVM - TRASCRIZIONE PER INFORMATIZZAZIONE</b>	
RVMD - Data	2003
RVMN - Nome	Eusebi C.

**AGG - AGGIORNAMENTO - REVISIONE**

<b>AGGD - Data</b>	2006
<b>AGGN - Nome</b>	ARTPAST/ Vanni L.
<b>AGGF - Funzionario responsabile</b>	NR (recupero pregresso)