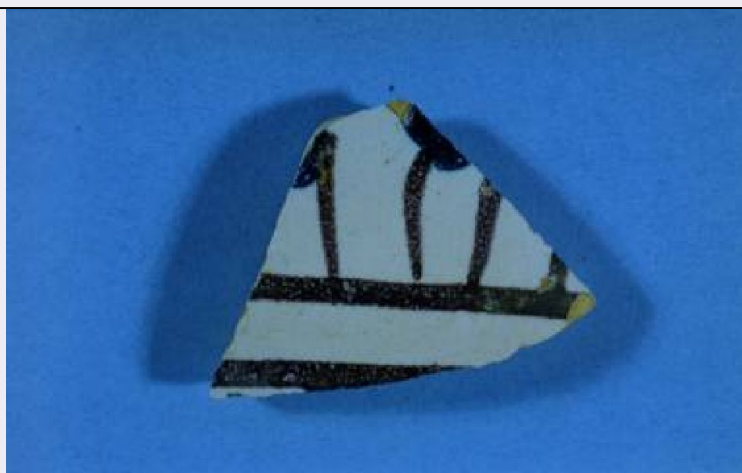


SCHEDA



CD - CODICI

TSK - Tipo scheda OA

LIR - Livello ricerca P

NCT - CODICE UNIVOCO

NCTR - Codice regione 11

NCTN - Numero catalogo generale 00273119

ESC - Ente schedatore R11

ECP - Ente competente S70

OG - OGGETTO

OGT - OGGETTO

OGTD - Definizione boccale

OGTV - Identificazione frammento

LC - LOCALIZZAZIONE GEOGRAFICO-AMMINISTRATIVA

PVC - LOCALIZZAZIONE GEOGRAFICO-AMMINISTRATIVA ATTUALE

PVCS - Stato Italia

PVCR - Regione Marche

PVCP - Provincia PU

PVCC - Comune Urbania

LDC - COLLOCAZIONE SPECIFICA

LDCT - Tipologia palazzo

LDCQ - Qualificazione comunale

LDCN - Denominazione Palazzo Ducale

LDCC - Complesso monumentale di appartenenza Palazzo Ducale

LDCU - Denominazione spazio viabilistico corso Vittorio Emanuele, 23

LDCM - Denominazione raccolta Museo Civico

LDCS - Specifiche deposito

UB - UBICAZIONE E DATI PATRIMONIALI

UBO - Ubicazione originaria	SC
------------------------------------	----

INV - INVENTARIO DI MUSEO O SOPRINTENDENZA

INVN - Numero	18
----------------------	----

INVD - Data	1998
--------------------	------

LA - ALTRE LOCALIZZAZIONI GEOGRAFICO-AMMINISTRATIVE

TCL - Tipo di localizzazione	luogo di provenienza
-------------------------------------	----------------------

PRV - LOCALIZZAZIONE GEOGRAFICO-AMMINISTRATIVA

PRVR - Regione	Marche
-----------------------	--------

PRVP - Provincia	PU
-------------------------	----

PRVC - Comune	Urbania
----------------------	---------

PRC - COLLOCAZIONE SPECIFICA

PRCT - Tipologia	mura
-------------------------	------

PRCS - Specifiche	recupero da sterro nei pressi di via porta del molino
--------------------------	---

PRD - DATA

PRDU - Data uscita	1970
---------------------------	------

DT - CRONOLOGIA

DTZ - CRONOLOGIA GENERICA

DTZG - Secolo	sec. XV
----------------------	---------

DTZS - Frazione di secolo	prima metà
----------------------------------	------------

DTS - CRONOLOGIA SPECIFICA

DTSI - Da	1400
------------------	------

DTSF - A	1449
-----------------	------

DTM - Motivazione cronologia	analisi stilistica
-------------------------------------	--------------------

AU - DEFINIZIONE CULTURALE

ATB - AMBITO CULTURALE

ATBD - Denominazione	bottega di Casteldurante
-----------------------------	--------------------------

ATBM - Motivazione dell'attribuzione	analisi stilistica
---	--------------------

MT - DATI TECNICI

MTC - Materia e tecnica	maiolica
--------------------------------	----------

MIS - MISURE

MISU - Unità	mm.
---------------------	-----

MISL - Larghezza	29
-------------------------	----

MISN - Lunghezza	40
-------------------------	----

CO - CONSERVAZIONE

STC - STATO DI CONSERVAZIONE

STCC - Stato di conservazione	discreto
--------------------------------------	----------

STCS - Indicazioni specifiche	Alterazioni: tracce di deposito superficiale terroso sulle superfici di frattura. Degradazioni: piccole lacuna del rivestimento e dell'impasto lungo la linea di fratturazione.
--------------------------------------	---

DA - DATI ANALITICI

DES - DESCRIZIONE

DESO - Indicazioni sull'oggetto	Il frammento rappresenta minima parte di corpo di boccale. Tralcio di bacche entro filettatura. Motivo a "corona di bacche" del decoro a "zaffera in rilievo". Colori del decoro: bruno castano, blu.
DESI - Codifica Iconclass	NR (recupero pregresso)
DESS - Indicazioni sul soggetto	NR (recupero pregresso)

TU - CONDIZIONE GIURIDICA E VINCOLI

ACQ - ACQUISIZIONE

ACQT - Tipo acquisizione	ritrovamento fortuito
ACQD - Data acquisizione	1970
ACQL - Luogo acquisizione	PU/ Urbania/ Palazzo Ducale

CDG - CONDIZIONE GIURIDICA

CDGG - Indicazione generica	proprietà Ente pubblico territoriale
CDGS - Indicazione specifica	Comune di Urbania
CDGI - Indirizzo	p.zza della Libertà, 1

DO - FONTI E DOCUMENTI DI RIFERIMENTO

FTA - DOCUMENTAZIONE FOTOGRAFICA

FTAX - Genere	documentazione allegata
FTAP - Tipo	diapositiva colore
FTAN - Codice identificativo	94000229f01

BIB - BIBLIOGRAFIA

BIBX - Genere	bibliografia specifica
BIBA - Autore	Ermeti A.L.
BIBD - Anno di edizione	1997
BIBH - Sigla per citazione	70000767
BIBN - V., pp., nn.	p. 69
BIBI - V., tavv., figg.	f. 65

MST - MOSTRE

MSTT - Titolo	La Maiolica Rinascimentale di Casteldurante - Esempari, fonti, ricerche.
MSTL - Luogo	Urbania, Palazzo Ducale
MSTD - Data	1997

MST - MOSTRE

MSTT - Titolo	Segno e Disegno - Dal Manierismo Metaurense ai Maestri del '900 nelle collezioni della Biblioteca Comunale di Urbania.
MSTL - Luogo	Urbania, Palazzo Ducale
MSTD - Data	1998

AD - ACCESSO AI DATI

ADS - SPECIFICHE DI ACCESSO AI DATI

ADSP - Profilo di accesso	1
ADSM - Motivazione	scheda contenente dati liberamente accessibili

CM - COMPILAZIONE

CMP - COMPILAZIONE**CMPD - Data** 1998**CMPN - Nome** Zumstein I.**FUR - Funzionario responsabile** Ermeti A. L.**RVM - TRASCRIZIONE PER INFORMATIZZAZIONE****RVMD - Data** 1999**RVMN - Nome** Centro Catalogazione Ceramica Casteldurante**AGG - AGGIORNAMENTO - REVISIONE****AGGD - Data** 2006**AGGN - Nome** ARTPAST/ Del Baldo K.**AGGF - Funzionario responsabile** NR (recupero pregresso)**AN - ANNOTAZIONI****OSS - Osservazioni**

/DO[1]/VDS[1]/VDST[1]: CD ROM /DO[1]/VDS[1]/VDSI[1]: ImmaginiOA /DO[1]/VDS[1]/VDSP[1]: 94000229f01.jpg Impasto di colore bruno molto chiaro (Munsell 10 YR 7/3 "very pale brown"); smalto di colore biancastro (Munsell 10 YR 8/1 "white"); vetrina incolore.