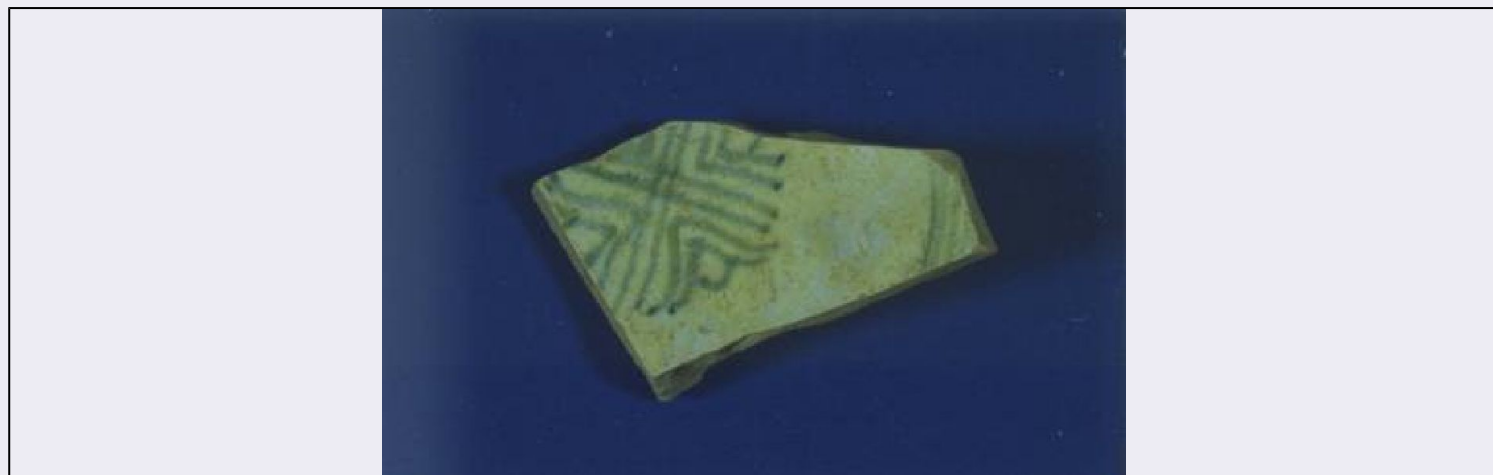


# SCHEDA



## CD - CODICI

TSK - Tipo scheda OA

LIR - Livello ricerca P

### NCT - CODICE UNIVOCO

NCTR - Codice regione 11

NCTN - Numero catalogo generale 00273270

ESC - Ente schedatore R11

ECP - Ente competente S70

## OG - OGGETTO

### OGT - OGGETTO

OGTD - Definizione piatto

OGTV - Identificazione frammento

## LC - LOCALIZZAZIONE GEOGRAFICO-AMMINISTRATIVA

### PVC - LOCALIZZAZIONE GEOGRAFICO-AMMINISTRATIVA ATTUALE

PVCS - Stato Italia

PVCR - Regione Marche

PVCP - Provincia PU

PVCC - Comune Urbania

### LDC - COLLOCAZIONE SPECIFICA

LDCT - Tipologia palazzo

LDCQ - Qualificazione comunale

LDCN - Denominazione Palazzo Ducale

LDCC - Complesso monumentale di appartenenza Palazzo Ducale

LDCU - Denominazione spazio viabilistico corso Vittorio Emanuele, 23

LDCM - Denominazione raccolta Museo Civico

LDCS - Specifiche deposito

**UB - UBICAZIONE E DATI PATRIMONIALI**

<b>UBO - Ubicazione originaria</b>	SC
------------------------------------	----

**INV - INVENTARIO DI MUSEO O SOPRINTENDENZA**

<b>INVN - Numero</b>	169
----------------------	-----

<b>INVD - Data</b>	1999
--------------------	------

**LA - ALTRE LOCALIZZAZIONI GEOGRAFICO-AMMINISTRATIVE**

<b>TCL - Tipo di localizzazione</b>	luogo di provenienza
-------------------------------------	----------------------

**PRV - LOCALIZZAZIONE GEOGRAFICO-AMMINISTRATIVA**

<b>PRVR - Regione</b>	Marche
-----------------------	--------

<b>PRVP - Provincia</b>	PU
-------------------------	----

<b>PRVC - Comune</b>	Urbania
----------------------	---------

**PRC - COLLOCAZIONE SPECIFICA**

<b>PRCT - Tipologia</b>	mura
-------------------------	------

<b>PRCD - Denominazione</b>	mura castellane
-----------------------------	-----------------

<b>PRCS - Specifiche</b>	recupero da sterro
--------------------------	--------------------

**PRD - DATA**

<b>PRDU - Data uscita</b>	1960
---------------------------	------

**DT - CRONOLOGIA****DTZ - CRONOLOGIA GENERICA**

<b>DTZG - Secolo</b>	sec. XVI
----------------------	----------

**DTS - CRONOLOGIA SPECIFICA**

<b>DTSI - Da</b>	1500
------------------	------

<b>DTSF - A</b>	1599
-----------------	------

<b>DTM - Motivazione cronologia</b>	analisi stilistica
-------------------------------------	--------------------

**AU - DEFINIZIONE CULTURALE****ATB - AMBITO CULTURALE**

<b>ATBD - Denominazione</b>	bottega di Casteldurante
-----------------------------	--------------------------

<b>ATBM - Motivazione dell'attribuzione</b>	analisi stilistica
---	--------------------

**MT - DATI TECNICI**

<b>MTC - Materia e tecnica</b>	terracotta/ ingobbiatura
--------------------------------	--------------------------

**MIS - MISURE**

<b>MISU - Unità</b>	mm.
---------------------	-----

<b>MISL - Larghezza</b>	55
-------------------------	----

<b>MISN - Lunghezza</b>	94
-------------------------	----

<b>MISV - Varie</b>	diametro piede 76
---------------------	-------------------

**CO - CONSERVAZIONE****STC - STATO DI CONSERVAZIONE**

<b>STCC - Stato di conservazione</b>	mediocre
--------------------------------------	----------

**DA - DATI ANALITICI****DES - DESCRIZIONE**

	Il frammento di piatto rappresenta circa quarto del piede con accenno
--	---

<b>DESO - Indicazioni sull'oggetto</b>	di cavetto: il reperto ha piede a disco e fondo piatto, ampio cavetto. Nel centro del cavetto, rimane parte del motivo cruciforme i cui bracci, formati da doppie linee parallele, sono intercalati da piccole infiorescenze entro elemento a "V"; traccia di filettatura che delimita il centro del cavetto. Colore del decoro: blu.
<b>DESI - Codifica Iconclass</b>	NR (recupero pregresso)
<b>DESS - Indicazioni sul soggetto</b>	NR (recupero pregresso)

## TU - CONDIZIONE GIURIDICA E VINCOLI

### ACQ - ACQUISIZIONE

<b>ACQT - Tipo acquisizione</b>	ritrovamento fortuito
<b>ACQD - Data acquisizione</b>	1960
<b>ACQL - Luogo acquisizione</b>	PU/ Urbania

### CDG - CONDIZIONE GIURIDICA

<b>CDGG - Indicazione generica</b>	proprietà Ente pubblico territoriale
<b>CDGS - Indicazione specifica</b>	Comune di Urbania
<b>CDGI - Indirizzo</b>	p.zza della Libertà, 1

## DO - FONTI E DOCUMENTI DI RIFERIMENTO

### FTA - DOCUMENTAZIONE FOTOGRAFICA

<b>FTAX - Genere</b>	documentazione allegata
<b>FTAP - Tipo</b>	diapositiva colore
<b>FTAN - Codice identificativo</b>	94000380f01

### BIB - BIBLIOGRAFIA

<b>BIBX - Genere</b>	bibliografia specifica
<b>BIBA - Autore</b>	Ermeti A.L.
<b>BIBD - Anno di edizione</b>	1997
<b>BIBH - Sigla per citazione</b>	70000767
<b>BIBN - V., pp., nn.</b>	pp. 77, 80
<b>BIBI - V., tavv., figg.</b>	f. 84

## AD - ACCESSO AI DATI

### ADS - SPECIFICHE DI ACCESSO AI DATI

<b>ADSP - Profilo di accesso</b>	1
<b>ADSM - Motivazione</b>	scheda contenente dati liberamente accessibili

## CM - COMPILAZIONE

### CMP - COMPILAZIONE

<b>CMPD - Data</b>	1999
<b>CMPN - Nome</b>	Zumstein I.
<b>FUR - Funzionario responsabile</b>	Ermeti A. L.

### RVM - TRASCRIZIONE PER INFORMATIZZAZIONE

<b>RVMD - Data</b>	1999
<b>RVMN - Nome</b>	Centro Catalogazione Ceramica Casteldurante

### AGG - AGGIORNAMENTO - REVISIONE

<b>AGGD - Data</b>	2006
<b>AGGN - Nome</b>	ARTPAST/ Del Baldo K.
<b>AGGF - Funzionario responsabile</b>	NR (recupero pregresso)
<b>AN - ANNOTAZIONI</b>	
<b>OSS - Osservazioni</b>	<p>/DO[1]/VDS[1]/VDST[1]: CD ROM /DO[1]/VDS[1]/VDSI[1]: ImmaginiOA /DO[1]/VDS[1]/VDSP[1]: 94000380f01.jpg Impasto di colore rosato scuro (Munsell 7.5YR 7/4 "pink"); ingobbio di colore giallo molto chiaro (Munsell 5Y 8/3 "pale"); vetrina incolore. La tecnologia di fabbricazione del manufatto comprende le seguenti fasi: foggatura al tornio sul "mugiolo" dell'impasto allo stato plastico, (termine riportato in "L'arte della ceramica secondo Cipriano Piccolpasso", Gianni Bartolomei, Rimini, 1988, pp. 48, 54). Rivestimento: applicazione per aspersione dell'ingobbio sul recto del manufatto allo stato di durezza cuoio e, successivamente alla biscottatura e decorazione, di una vetrina incolore sulla superficie ingobbata. Decorazione eseguita a pennellatura suol'ingobbio, dopo la biscottatura, tramite ossidi mescolati accordati (con piombo, feccia, rena, sale,..) diluiti in acqua. Bicottura: biscottatura del manufatto ingobbato, in presenza di un'atmosfera ossidante a temperatura compresa fra 900° C e 950° C; seconda cottura, in seguito applicazione della decorazione e della vetrina, a temperatura compresa fra 900° C e 920° C. I colori della decorazione erano preparati impiegando vari materiali, per esmpio</p>