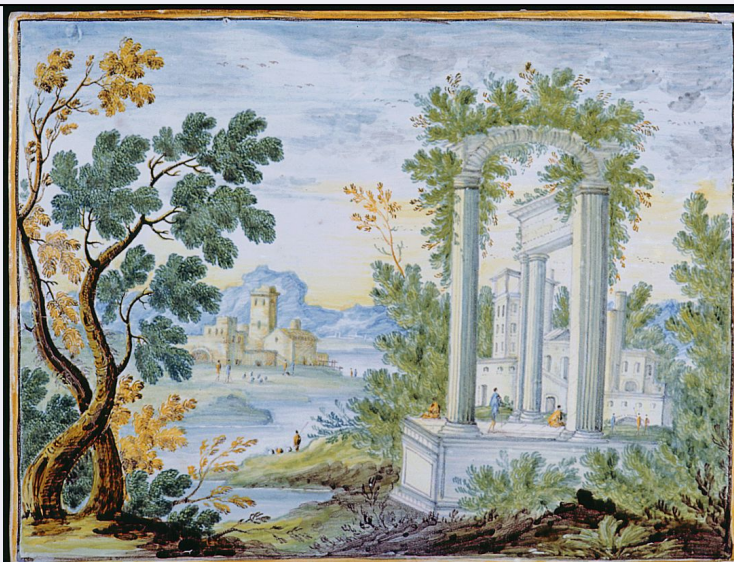


SCHEDA



CD - CODICI

TSK - Tipo scheda OA

LIR - Livello ricerca P

NCT - CODICE UNIVOCO

NCTR - Codice regione 11

NCTN - Numero catalogo generale 00273432

ESC - Ente schedatore R11

ECP - Ente competente S70

OG - OGGETTO

OGT - OGGETTO

OGTD - Definizione mattonella

SGT - SOGGETTO

SGTI - Identificazione paesaggio con ruderi

LC - LOCALIZZAZIONE GEOGRAFICO-AMMINISTRATIVA

PVC - LOCALIZZAZIONE GEOGRAFICO-AMMINISTRATIVA ATTUALE

PVCS - Stato Italia

PVCR - Regione Marche

PVCP - Provincia PU

PVCC - Comune Pesaro

LDC - COLLOCAZIONE SPECIFICA

LDCT - Tipologia palazzo

LDCQ - Qualificazione comunale

LDCN - Denominazione Palazzo Toschi Mosca

LDCU - Denominazione spazio viabilistico p.zza Toschi Mosca, 29

LDCM - Denominazione raccolta Museo delle Ceramiche

LDCS - Specifiche Sala dei Lustri

UB - UBICAZIONE E DATI PATRIMONIALI

UBO - Ubicazione originaria	SC
-----------------------------	----

INV - INVENTARIO DI MUSEO O SOPRINTENDENZA

INVN - Numero	I.P. 4110
---------------	-----------

INVD - Data	1945
-------------	------

LA - ALTRE LOCALIZZAZIONI GEOGRAFICO-AMMINISTRATIVE

TCL - Tipo di localizzazione	luogo di provenienza
------------------------------	----------------------

PRV - LOCALIZZAZIONE GEOGRAFICO-AMMINISTRATIVA

PRVR - Regione	Marche
----------------	--------

PRVP - Provincia	PU
------------------	----

PRVC - Comune	Pesaro
---------------	--------

PRC - COLLOCAZIONE SPECIFICA

PRCT - Tipologia	palazzo
------------------	---------

PRCQ - Qualificazione	privato
-----------------------	---------

PRCD - Denominazione	Palazzo Mazzolari Mosca
----------------------	-------------------------

PRCM - Denominazione raccolta	Collezione privata Mosca Vittoria
-------------------------------	-----------------------------------

PRD - DATA

PRDU - Data uscita	1885
--------------------	------

DT - CRONOLOGIA**DTZ - CRONOLOGIA GENERICA**

DTZG - Secolo	sec. XVIII
---------------	------------

DTZS - Frazione di secolo	seconda metà
---------------------------	--------------

DTS - CRONOLOGIA SPECIFICA

DTSI - Da	1750
-----------	------

DTSV - Validità	ca.
-----------------	-----

DTSF - A	1799
----------	------

DTSL - Validità	ca.
-----------------	-----

DTM - Motivazione cronologia	analisi stilistica
------------------------------	--------------------

AU - DEFINIZIONE CULTURALE**ATB - AMBITO CULTURALE**

ATBD - Denominazione	bottega di Castelli
----------------------	---------------------

ATBM - Motivazione dell'attribuzione	analisi stilistica
--------------------------------------	--------------------

MT - DATI TECNICI

MTC - Materia e tecnica	maiolica
-------------------------	----------

MIS - MISURE

MISA - Altezza	22.2
----------------	------

MISN - Lunghezza	29.4
------------------	------

CO - CONSERVAZIONE**STC - STATO DI CONSERVAZIONE**

STCC - Stato di conservazione	buono
-------------------------------	-------

DA - DATI ANALITICI**DES - DESCRIZIONE****DESO - Indicazioni
sull'oggetto**

Mattonella raffigurante ruderi architettonici dell'antichità classica in un paesaggio verdeggiante. In secondo piano costruzioni dell'epoca. Colori: blu, verde, giallo, arancio, manganese

DESI - Codifica Iconclass

NR (recupero pregresso)

**DESS - Indicazioni sul
soggetto**

NR (recupero pregresso)

NSC - Notizie storico-critiche

Il paesaggio di gusto neoclassico riflette i modi della produzione di Castelli d'Abruzzo della seconda metà del Settecento, riscontrabili anche in altre mattonelle custodite nello stesso museo pesarese (cfr. I. P. 4118, 4120)

TU - CONDIZIONE GIURIDICA E VINCOLI**ACQ - ACQUISIZIONE****ACQT - Tipo acquisizione**

donazione

ACQN - Nome

Mosca Vittoria

ACQD - Data acquisizione

1885

ACQL - Luogo acquisizione

PU/ Pesaro

CDG - CONDIZIONE GIURIDICA**CDGG - Indicazione
generica**

proprietà Ente pubblico territoriale

**CDGS - Indicazione
specificata**

Comune di Pesaro, Musei Civici

CDGI - Indirizzo

p.zza Toschi Mosca, 29

DO - FONTI E DOCUMENTI DI RIFERIMENTO**FTA - DOCUMENTAZIONE FOTOGRAFICA****FTAX - Genere**

documentazione allegata

FTAP - Tipo

diapositiva colore

FTAN - Codice identificativo

I.P. 4110

FTAT - Note

Sereni Michele Alberto

BIB - BIBLIOGRAFIA**BIBX - Genere**

bibliografia specifica

BIBA - Autore

Giardini C.

BIBD - Anno di edizione

1996

BIBN - V., pp., nn.

p. 124

BIBI - V., tavv., figg.

fig. 385

AD - ACCESSO AI DATI**ADS - SPECIFICHE DI ACCESSO AI DATI****ADSP - Profilo di accesso**

1

ADSM - Motivazione

scheda contenente dati liberamente accessibili

CM - COMPILAZIONE**CMP - COMPILAZIONE****CMPD - Data**

2001

CMPN - Nome

Iorio M. C.

FUR - Funzionario

responsabile	Bojani G.C./ Giardini C.
RVM - TRASCRIZIONE PER INFORMATIZZAZIONE	
RVMD - Data	2001
RVMN - Nome	Iorio M. C.
AGG - AGGIORNAMENTO - REVISIONE	
AGGD - Data	2006
AGGN - Nome	ARTPAST/ Del Baldo K.
AGGF - Funzionario responsabile	NR (recupero pregresso)