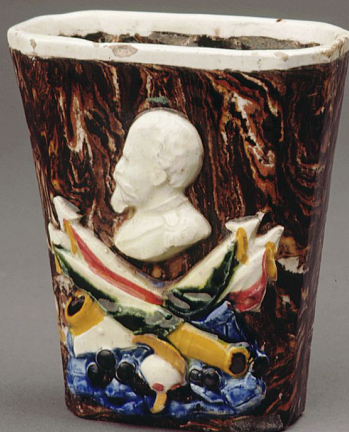


SCHEDA



CD - CODICI

| | |
|---------------------------------|----------|
| TSK - Tipo scheda | OA |
| LIR - Livello ricerca | P |
| NCT - CODICE UNIVOCO | |
| NCTR - Codice regione | 11 |
| NCTN - Numero catalogo generale | 00273717 |
| ESC - Ente schedatore | R11 |
| ECP - Ente competente | S70 |

OG - OGGETTO

OGT - OGGETTO

| | |
|--------------------|-----------|
| OGTD - Definizione | bicchiere |
|--------------------|-----------|

LC - LOCALIZZAZIONE GEOGRAFICO-AMMINISTRATIVA

PVC - LOCALIZZAZIONE GEOGRAFICO-AMMINISTRATIVA ATTUALE

| | |
|------------------|--------|
| PVCS - Stato | Italia |
| PVCR - Regione | Marche |
| PVCP - Provincia | PU |
| PVCC - Comune | Pesaro |

LDC - COLLOCAZIONE SPECIFICA

| | |
|------------------------------------------|------------------------|
| LDCT - Tipologia | palazzo |
| LDCQ - Qualificazione | comunale |
| LDCN - Denominazione | Palazzo Toschi Mosca |
| LDCU - Denominazione spazio viabilistico | p.zza Toschi Mosca, 29 |
| LDCM - Denominazione | |

| | |
|------------------------------------------------------------|-------------------------------------|
| raccolta | Museo delle Ceramiche |
| LDCS - Specifiche | Sala '800 |
| UB - UBICAZIONE E DATI PATRIMONIALI | |
| UBO - Ubicazione originaria | SC |
| INV - INVENTARIO DI MUSEO O SOPRINTENDENZA | |
| INVN - Numero | I.P. 5060 |
| INVD - Data | 1945 |
| LA - ALTRE LOCALIZZAZIONI GEOGRAFICO-AMMINISTRATIVE | |
| TCL - Tipo di localizzazione | luogo di provenienza |
| PRV - LOCALIZZAZIONE GEOGRAFICO-AMMINISTRATIVA | |
| PRVR - Regione | Marche |
| PRVP - Provincia | PU |
| PRVC - Comune | Pesaro |
| PRC - COLLOCAZIONE SPECIFICA | |
| PRCT - Tipologia | palazzo |
| PRCQ - Qualificazione | privato |
| PRCD - Denominazione | Collezione Ugolini |
| PRCM - Denominazione raccolta | Collezione privata Ugolini Giorgio |
| PRD - DATA | |
| PRDI - Data ingresso | sec. XX/ inizio |
| PRDU - Data uscita | 1974 |
| DT - CRONOLOGIA | |
| DTZ - CRONOLOGIA GENERICA | |
| DTZG - Secolo | sec. XIX |
| DTS - CRONOLOGIA SPECIFICA | |
| DTSI - Da | 1860 |
| DTSV - Validità | ca. |
| DTSF - A | 1860 |
| DTSL - Validità | ca. |
| DTM - Motivazione cronologia | analisi stilistica |
| AU - DEFINIZIONE CULTURALE | |
| ATB - AMBITO CULTURALE | |
| ATBD - Denominazione | bottega pesarese |
| ATBM - Motivazione dell'attribuzione | analisi stilistica |
| AAT - Altre attribuzioni | manifattura Benucci e Latti, Pesaro |
| MT - DATI TECNICI | |
| MTC - Materia e tecnica | terraglia |
| MIS - MISURE | |
| MISA - Altezza | 9.8 |
| MISL - Larghezza | 8.7 |
| CO - CONSERVAZIONE | |

STC - STATO DI CONSERVAZIONE**STCC - Stato di conservazione**

discreto

STCS - Indicazioni specifiche

sbeccato lungo il bordo superiore e scrostato

DA - DATI ANALITICI**DES - DESCRIZIONE****DESO - Indicazioni sull'oggetto**

Bicchiere di forma schiacciata con spigoli tagliati. Sulla fronte principale profilo di Vittorio Emanuele su bandiere italiane incrociate, elmo, cannoni e bombe. Colori: bruno, ocra rosso, giallo ocra, verde scuro, lacca rossa. Il profilo e il bordo sono in terraglia bianca

DESI - Codifica Iconclass

NR (recupero pregresso)

DESS - Indicazioni sul soggetto

NR (recupero pregresso)

NSC - Notizie storico-critiche

Il pezzo è riferibile al 1860, anno dell'Unità d'Italia ed è un omaggio alle vittorie del re, come si comprende dal busto su bandiere italiane e sui simboli di guerra deposti

TU - CONDIZIONE GIURIDICA E VINCOLI**ACQ - ACQUISIZIONE****ACQT - Tipo acquisizione**

donazione

ACQN - Nome

Ugolini Giorgio

ACQD - Data acquisizione

1974

ACQL - Luogo acquisizione

PU/ Pesaro

CDG - CONDIZIONE GIURIDICA**CDGG - Indicazione generica**

proprietà Ente pubblico territoriale

CDGS - Indicazione specifica

Comune di Pesaro, Musei Civici

CDGI - Indirizzo

p.zza Toschi Mosca, 29

DO - FONTI E DOCUMENTI DI RIFERIMENTO**FTA - DOCUMENTAZIONE FOTOGRAFICA****FTAX - Genere**

documentazione allegata

FTAP - Tipo

diapositiva colore

FTAN - Codice identificativo

I.P. 5060

FTAT - Note

Sereni Michele Alberto

BIB - BIBLIOGRAFIA**BIBX - Genere**

bibliografia specifica

BIBA - Autore

Giardini C.

BIBD - Anno di edizione

1996

BIBN - V., pp., nn.

p. 156

BIBI - V., tavv., figg.

fig. 541

AD - ACCESSO AI DATI**ADS - SPECIFICHE DI ACCESSO AI DATI****ADSP - Profilo di accesso**

1

ADSM - Motivazione

scheda contenente dati liberamente accessibili

CM - COMPILAZIONE**CMP - COMPILAZIONE**

| | |
|---------------------------------------|--------------------------|
| CMPD - Data | 2001 |
| CMPN - Nome | Iorio M. C. |
| FUR - Funzionario responsabile | Bojani G.C./ Giardini C. |

RVM - TRASCRIZIONE PER INFORMATIZZAZIONE

| | |
|--------------------|-------------|
| RVMD - Data | 2001 |
| RVMN - Nome | Iorio M. C. |

AGG - AGGIORNAMENTO - REVISIONE

| | |
|----------------------------------------|-------------------------|
| AGGD - Data | 2006 |
| AGGN - Nome | ARTPAST/ Del Baldo K. |
| AGGF - Funzionario responsabile | NR (recupero pregresso) |