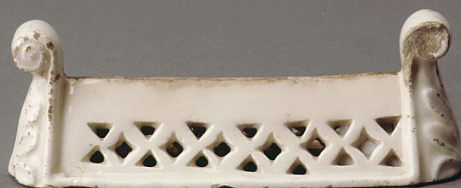


SCHEDA



CD - CODICI

TSK - Tipo scheda OA

LIR - Livello ricerca P

NCT - CODICE UNIVOCO

NCTR - Codice regione 11

NCTN - Numero catalogo generale 00273719

ESC - Ente schedatore R11

ECP - Ente competente S70

OG - OGGETTO

OGT - OGGETTO

OGTD - Definizione coltellesca

LC - LOCALIZZAZIONE GEOGRAFICO-AMMINISTRATIVA

PVC - LOCALIZZAZIONE GEOGRAFICO-AMMINISTRATIVA ATTUALE

PVCS - Stato Italia

PVCR - Regione Marche

PVCP - Provincia PU

PVCC - Comune Pesaro

LDC - COLLOCAZIONE SPECIFICA

LDCT - Tipologia palazzo

LDCQ - Qualificazione comunale

LDCN - Denominazione Palazzo Toschi Mosca

LDCU - Denominazione spazio viabilistico p.zza Toschi Mosca, 29

LDCM - Denominazione

raccolta	Museo delle Ceramiche
LDCS - Specifiche	Sala '800
UB - UBICAZIONE E DATI PATRIMONIALI	
UBO - Ubicazione originaria	SC
INV - INVENTARIO DI MUSEO O SOPRINTENDENZA	
INVN - Numero	I.P. 5071
INVD - Data	1945
LA - ALTRE LOCALIZZAZIONI GEOGRAFICO-AMMINISTRATIVE	
TCL - Tipo di localizzazione	luogo di provenienza
PRV - LOCALIZZAZIONE GEOGRAFICO-AMMINISTRATIVA	
PRVR - Regione	Marche
PRVP - Provincia	PU
PRVC - Comune	Pesaro
PRC - COLLOCAZIONE SPECIFICA	
PRCT - Tipologia	palazzo
PRCQ - Qualificazione	privato
PRCD - Denominazione	Collezione Ugolini
PRCM - Denominazione raccolta	Collezione privata Ugolini Giorgio
PRD - DATA	
PRDI - Data ingresso	sec. XX/ inizio
PRDU - Data uscita	1974
DT - CRONOLOGIA	
DTZ - CRONOLOGIA GENERICA	
DTZG - Secolo	sec. XIX
DTS - CRONOLOGIA SPECIFICA	
DTSI - Da	1816
DTSV - Validità	ca.
DTSF - A	1867
DTSL - Validità	ca.
DTM - Motivazione cronologia	analisi stilistica
AU - DEFINIZIONE CULTURALE	
ATB - AMBITO CULTURALE	
ATBD - Denominazione	bottega pesarese
ATBM - Motivazione dell'attribuzione	analisi stilistica
AAT - Altre attribuzioni	manifattura Ignazio Callegari, Pesaro
MT - DATI TECNICI	
MTC - Materia e tecnica	terraglia
MIS - MISURE	
MISA - Altezza	4
MISL - Larghezza	3
MISN - Lunghezza	11

CO - CONSERVAZIONE**STC - STATO DI CONSERVAZIONE**

STCC - Stato di conservazione	mediocre
STCS - Indicazioni specifiche	scrostato sulle parti aggettanti

DA - DATI ANALITICI**DES - DESCRIZIONE**

DESO - Indicazioni sull'oggetto	Fascia centrale con trafori a rombi e a triangoli; su ciascuna delle due estremità una foglia a rilievo su una superficie piana terminante con voluta a riccioli
DESI - Codifica Iconclass	NR (recupero pregresso)
DESS - Indicazioni sul soggetto	NR (recupero pregresso)
NSC - Notizie storico-critiche	Il pezzo, di gusto neoclassico specie per le soluzioni laterali, è riferibile alla fabbrica Ignazio Callegari di Pesaro per il tipo di smalto giallastro e per la vetrina sottile

TU - CONDIZIONE GIURIDICA E VINCOLI**ACQ - ACQUISIZIONE**

ACQT - Tipo acquisizione	donazione
ACQN - Nome	Ugolini Giorgio
ACQD - Data acquisizione	1974
ACQL - Luogo acquisizione	PU/ Pesaro

CDG - CONDIZIONE GIURIDICA

CDGG - Indicazione generica	proprietà Ente pubblico territoriale
CDGS - Indicazione specifica	Comune di Pesaro, Musei Civici
CDGI - Indirizzo	p.zza Toschi Mosca, 29

DO - FONTI E DOCUMENTI DI RIFERIMENTO**FTA - DOCUMENTAZIONE FOTOGRAFICA**

FTAX - Genere	documentazione allegata
FTAP - Tipo	diapositiva colore
FTAN - Codice identificativo	I.P. 5071
FTAT - Note	Sereni Michele Alberto

BIB - BIBLIOGRAFIA

BIBX - Genere	bibliografia di confronto
BIBA - Autore	Biscontini Ugolini G.
BIBD - Anno di edizione	1986
BIBN - V., pp., nn.	p. 320
BIBI - V., tavv., figg.	fig. 114

BIB - BIBLIOGRAFIA

BIBX - Genere	bibliografia specifica
BIBA - Autore	Giardini C.
BIBD - Anno di edizione	1996

BIBN - V., pp., nn.	p. 146
BIBI - V., tavv., figg.	fig. 486
AD - ACCESSO AI DATI	
ADS - SPECIFICHE DI ACCESSO AI DATI	
ADSP - Profilo di accesso	1
ADSM - Motivazione	scheda contenente dati liberamente accessibili
CM - COMPILAZIONE	
CMP - COMPILAZIONE	
CMPD - Data	2001
CMPN - Nome	Iorio M. C.
FUR - Funzionario responsabile	Bojani G.C./ Giardini C.
RVM - TRASCRIZIONE PER INFORMATIZZAZIONE	
RVMD - Data	2001
RVMN - Nome	Iorio M. C.
AGG - AGGIORNAMENTO - REVISIONE	
AGGD - Data	2006
AGGN - Nome	ARTPAST/ Del Baldo K.
AGGF - Funzionario responsabile	NR (recupero pregresso)