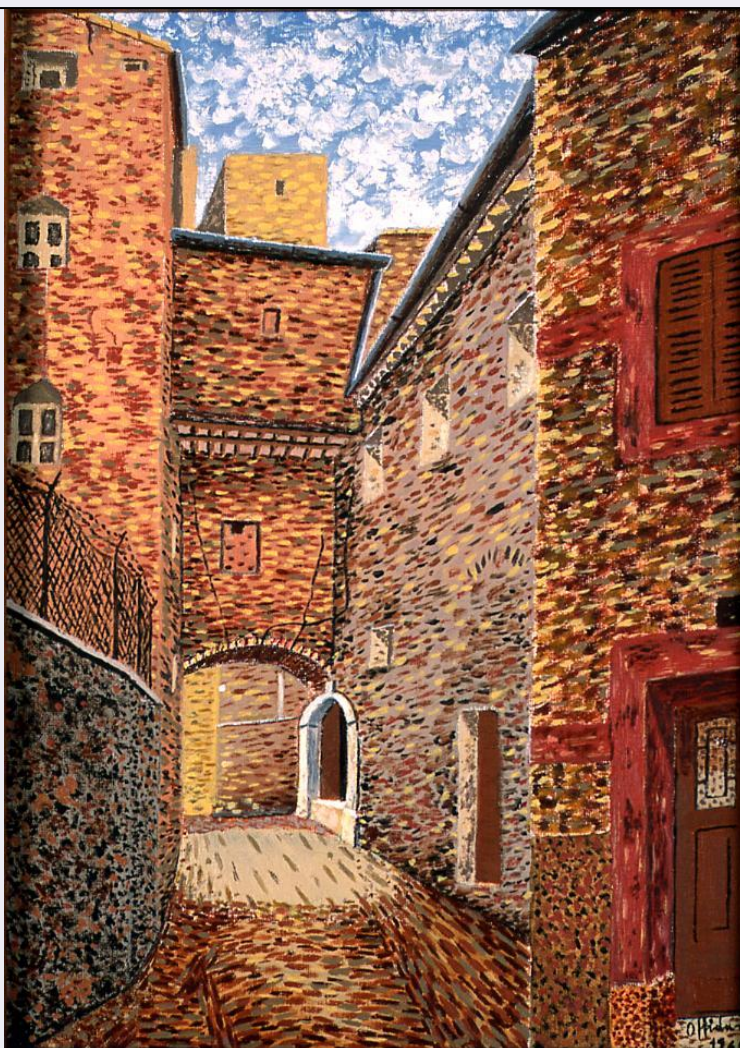


SCHEDA



CD - CODICI

TSK - Tipo scheda	OA
LIR - Livello ricerca	P
NCT - CODICE UNIVOCO	
NCTR - Codice regione	11
NCTN - Numero catalogo generale	00142696
ESC - Ente schedatore	R11
ECP - Ente competente	S70

OG - OGGETTO

OGT - OGGETTO

OGTD - Definizione dipinto

SGT - SOGGETTO

SGTI - Identificazione veduta di via Briotti a Sant'Elpidio a Mare

SGTT - Titolo Sant'Elpidio a Mare: via Briotti

LC - LOCALIZZAZIONE GEOGRAFICO-AMMINISTRATIVA

PVC - LOCALIZZAZIONE GEOGRAFICO-AMMINISTRATIVA ATTUALE

PVCS - Stato Italia

PVCR - Regione Marche

PVCP - Provincia	AP
PVCC - Comune	Sant'Elpidio a Mare
LDC - COLLOCAZIONE SPECIFICA	
LDCT - Tipologia	convento
LDCN - Denominazione	Convento dei Filippini
LDCU - Denominazione spazio viabilistico	c.so Baccio, 31
LDCM - Denominazione raccolta	Pinacoteca Civica "Vittore Crivelli"
LDCS - Specifiche	primo piano, sezione contemporanea, terza sala, parete destra
DT - CRONOLOGIA	
DTZ - CRONOLOGIA GENERICA	
DTZG - Secolo	sec. XX
DTS - CRONOLOGIA SPECIFICA	
DTSI - Da	1966
DTSF - A	1966
DTM - Motivazione cronologia	data
AU - DEFINIZIONE CULTURALE	
AUT - AUTORE	
AUTM - Motivazione dell'attribuzione	firma
AUTN - Nome scelto	Offidani Germano
AUTA - Dati anagrafici	1923/ 2000
AUTH - Sigla per citazione	70001424
MT - DATI TECNICI	
MTC - Materia e tecnica	legno/ pittura a tempera
MIS - MISURE	
MISA - Altezza	28.5
MISL - Larghezza	20.5
CO - CONSERVAZIONE	
STC - STATO DI CONSERVAZIONE	
STCC - Stato di conservazione	buono
DA - DATI ANALITICI	
DES - DESCRIZIONE	
DESO - Indicazioni sull'oggetto	NR (recupero pregresso)
DESI - Codifica Iconclass	NR (recupero pregresso)
DESS - Indicazioni sul soggetto	Vedute: Sant'Elpidio a Mare: via Briotti.
ISR - ISCRIZIONI	
ISRC - Classe di appartenenza	documentaria
ISRS - Tecnica di scrittura	a pennello

ISRT - Tipo di caratteri	corsivo
ISRP - Posizione	in basso a destra
ISRA - Autore	Offidani Germano
ISRI - Trascrizione	Offidani/ 1966
TU - CONDIZIONE GIURIDICA E VINCOLI	
CDG - CONDIZIONE GIURIDICA	
CDGG - Indicazione generica	detenzione Ente pubblico territoriale
CDGS - Indicazione specifica	Comune di Sant'Elpidio a Mare
CDGI - Indirizzo	p.zza Matteotti, 4
DO - FONTI E DOCUMENTI DI RIFERIMENTO	
FTA - DOCUMENTAZIONE FOTOGRAFICA	
FTAX - Genere	documentazione allegata
FTAP - Tipo	diapositiva colore
FTAN - Codice identificativo	CRBC044941XC
MST - MOSTRE	
MSTT - Titolo	L'opera di Germano Offidani
MSTL - Luogo	Sant'Elpidio a Mare
MSTD - Data	2002-2003
AD - ACCESSO AI DATI	
ADS - SPECIFICHE DI ACCESSO AI DATI	
ADSP - Profilo di accesso	1
ADSM - Motivazione	scheda contenente dati liberamente accessibili
CM - COMPILAZIONE	
CMP - COMPILAZIONE	
CMPD - Data	2003
CMPN - Nome	Simoni D.
FUR - Funzionario responsabile	Costanzi C.
AGG - AGGIORNAMENTO - REVISIONE	
AGGD - Data	2003
AGGN - Nome	Eusebi C.
AGGF - Funzionario responsabile	NR (recupero pregresso)
AGG - AGGIORNAMENTO - REVISIONE	
AGGD - Data	2006
AGGN - Nome	ARTPAST/ Eusebi C.
AGGF - Funzionario responsabile	NR (recupero pregresso)