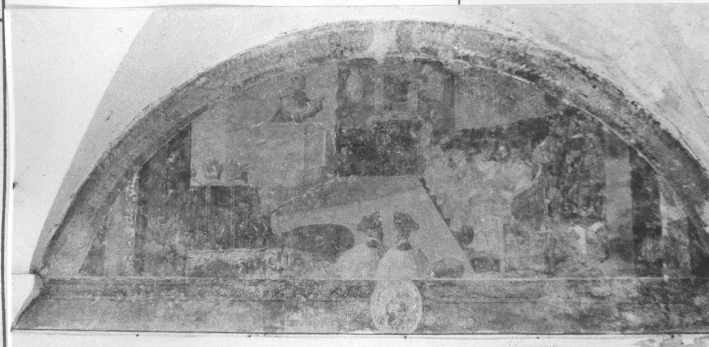


# SCHEDA



## CD - CODICI

TSK - Tipo scheda OA

LIR - Livello ricerca P

### NCT - CODICE UNIVOCO

NCTR - Codice regione 11

NCTN - Numero catalogo generale 00000192

NCTS - Suffisso numero catalogo generale A

ESC - Ente schedatore S70

ECP - Ente competente S70

## RV - RELAZIONI

### RVE - STRUTTURA COMPLESSA

RVEL - Livello 17

RVER - Codice bene radice 1100000192 A

RVES - Codice bene componente 1100000208

## OG - OGGETTO

### OGT - OGGETTO

OGTD - Definizione dipinto

OGTV - Identificazione ciclo

### QNT - QUANTITA'

QNTN - Numero 17

### SGT - SOGGETTO

SGTI - Identificazione San Francesco d'Assisi predica davanti a papa Onorio III

## LC - LOCALIZZAZIONE GEOGRAFICO-AMMINISTRATIVA

### PVC - LOCALIZZAZIONE GEOGRAFICO-AMMINISTRATIVA ATTUALE

PVCS - Stato Italia

PVCR - Regione Marche

PVCP - Provincia AP

PVCC - Comune Amandola

### LDC - COLLOCAZIONE SPECIFICA

LDCT - Tipologia chiesa

<b>LDCN - Denominazione</b>	Chiesa di S. Francesco
<b>LDCU - Denominazione spazio viabilistico</b>	AP/ Amandola
<b>LDCS - Specifiche</b>	chiosstro, terza parete, quinta lunetta

## DT - CRONOLOGIA

### DTZ - CRONOLOGIA GENERICA

**DTZG - Secolo** sec. XVI

### DTS - CRONOLOGIA SPECIFICA

**DTSI - Da** 1500

**DTSF - A** 1599

**DTM - Motivazione cronologia** analisi stilistica

## AU - DEFINIZIONE CULTURALE

### AUT - AUTORE

**AUTS - Riferimento all'autore** cerchia

**AUTM - Motivazione dell'attribuzione** analisi stilistica

**AUTN - Nome scelto** Filotesio Nicola detto Cola dell'Amatrice

**AUTA - Dati anagrafici** 1480 ca./ post 1547

**AUTH - Sigla per citazione** 10004666

## MT - DATI TECNICI

**MTC - Materia e tecnica** intonaco/ pittura a fresco

### MIS - MISURE

**MISA - Altezza** 230

**MISL - Larghezza** 130

## CO - CONSERVAZIONE

### STC - STATO DI CONSERVAZIONE

**STCC - Stato di conservazione** cattivo

**STCS - Indicazioni specifiche** Vaste cadute di colore.

## DA - DATI ANALITICI

### DES - DESCRIZIONE

**DESO - Indicazioni sull'oggetto** NR (recupero pregresso)

**DESI - Codifica Iconclass** NR (recupero pregresso)

**DESS - Indicazioni sul soggetto** Personaggi: San Francesco d'Assisi. Ecclesiastici: papa.

**NSC - Notizie storico-critiche** Lo stile eclettico con complessi motivi culturali è determinato dall'incontro di linguaggi disparati - veneto, romano, centro emiliano. questo appunto autorizza un accostamento a Cola dell'Amatrice, che dopo una prima fase di attività dalle caratteristiche popolaresche, anche se legata alla lezione di Crivelli e Pietro Alemanno, sentì fortemente l'influsso di Signorelli, Raffaello e Michelangelo.

## TU - CONDIZIONE GIURIDICA E VINCOLI

**CDG - CONDIZIONE GIURIDICA**

<b>CDGG - Indicazione generica</b>	proprietà Ente pubblico territoriale
<b>CDGS - Indicazione specifica</b>	Comune di Amandola
<b>CDGI - Indirizzo</b>	AP/ Amandola

**DO - FONTI E DOCUMENTI DI RIFERIMENTO****FTA - DOCUMENTAZIONE FOTOGRAFICA**

<b>FTAX - Genere</b>	documentazione allegata
<b>FTAP - Tipo</b>	fotografia b/n
<b>FTAN - Codice identificativo</b>	SBAS Urbino 154-M

**AD - ACCESSO AI DATI****ADS - SPECIFICHE DI ACCESSO AI DATI**

<b>ADSP - Profilo di accesso</b>	1
<b>ADSM - Motivazione</b>	scheda contenente dati liberamente accessibili

**CM - COMPILAZIONE****CMP - COMPILAZIONE**

<b>CMPD - Data</b>	1971
<b>CMPN - Nome</b>	Leva M.
<b>FUR - Funzionario responsabile</b>	Marchi A.

**RVM - TRASCRIZIONE PER INFORMATIZZAZIONE**

<b>RVMD - Data</b>	2007
<b>RVMN - Nome</b>	ARTPAST/ Vitali R.

**AGG - AGGIORNAMENTO - REVISIONE**

<b>AGGD - Data</b>	2007
<b>AGGN - Nome</b>	ARTPAST/ Vitali R.
<b>AGGF - Funzionario responsabile</b>	NR (recupero pregresso)

**AN - ANNOTAZIONI**

<b>OSS - Osservazioni</b>	Bibliografia: P. Ferranti, Memorie storiche della città di Amandola, Ascoli Piceno 1891-92; A. Terribili, Amandola, Roma 1949; B. Molajoli, A. Emiliani, L. fara, in "Marche", Novara 1963.
---------------------------	---