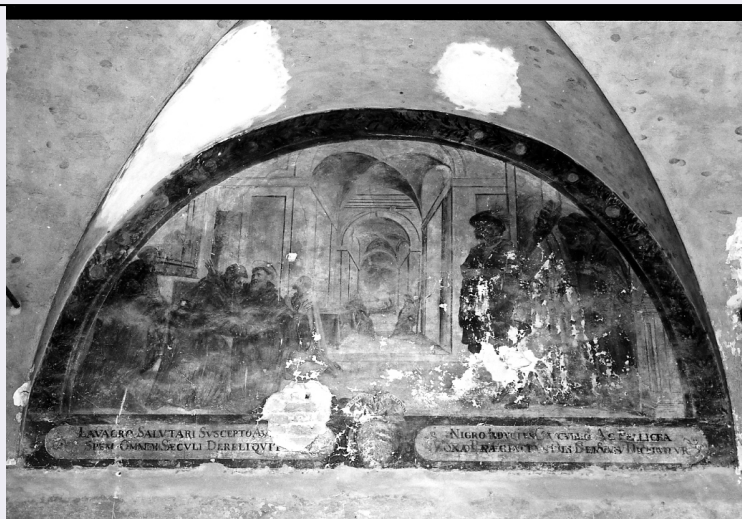


# SCHEDA



## CD - CODICI

TSK - Tipo scheda OA

LIR - Livello ricerca P

### NCT - CODICE UNIVOCO

NCTR - Codice regione 11

NCTN - Numero catalogo generale 00261519

ESC - Ente schedatore S70

ECP - Ente competente S70

## RV - RELAZIONI

### RVE - STRUTTURA COMPLESSA

RVEL - Livello 4

RVER - Codice bene radice 1100261519

RVES - Codice bene componente 1100261520

## OG - OGGETTO

### OGT - OGGETTO

OGTD - Definizione dipinto

OGTV - Identificazione ciclo

### SGT - SOGGETTO

SGTI - Identificazione conversione di Sant'Agostino

## LC - LOCALIZZAZIONE GEOGRAFICO-AMMINISTRATIVA

### PVC - LOCALIZZAZIONE GEOGRAFICO-AMMINISTRATIVA ATTUALE

PVCS - Stato Italia

PVCR - Regione Marche

PVCP - Provincia PU

PVCC - Comune Fano

### LDC - COLLOCAZIONE SPECIFICA

## DT - CRONOLOGIA

**DTZ - CRONOLOGIA GENERICA**

DTZG - Secolo sec. XVII

**DTS - CRONOLOGIA SPECIFICA**

DTSI - Da 1640

DTSF - A 1640

DTM - Motivazione cronologia documentazione

**AU - DEFINIZIONE CULTURALE****AUT - AUTORE**

AUTM - Motivazione dell'attribuzione iscrizione

AUTM - Motivazione dell'attribuzione documentazione

AUTN - Nome scelto Begni Giulio Cesare

AUTA - Dati anagrafici 1620/ 1680

AUTH - Sigla per citazione 70002209

**MT - DATI TECNICI**

MTC - Materia e tecnica intonaco/ pittura a fresco/ pittura a tempera

**MIS - MISURE**

MISA - Altezza 270

MISL - Larghezza 370

**CO - CONSERVAZIONE****STC - STATO DI CONSERVAZIONE**

STCC - Stato di conservazione NR (recupero pregresso)

**DA - DATI ANALITICI****DES - DESCRIZIONE**

DESO - Indicazioni sull'oggetto NR (recupero pregresso)

DESI - Codifica Iconclass NR (recupero pregresso)

DESS - Indicazioni sul soggetto Personaggi: Sant'Agostino. Figure. Architetture. Araldica: stemma della famiglia Rinalducci e Martinozzi.

**ISR - ISCRIZIONI**

ISRC - Classe di appartenenza di titolazione

ISRL - Lingua latino

ISRS - Tecnica di scrittura a pennello

ISRT - Tipo di caratteri lettere capitali

ISRP - Posizione in fondo alla lunetta

ISRI - Trascrizione LAVACRO SALUTARI SUSCEPTO ... / ... SPEM OMNEM SAECULI DERELIQUIT / NIGRO.. /../

Il ciclo si trova nel chiostro dell'ex convento di S. Agostino e comprende 28 lunette distribuite nei quattro lati dello stesso in corrispondenza di ciascuna arcata. Il soggetto riguardante la vita del Santo si snoda in 26 episodi preceduti nel primo scomparto dalla raffigurazione del Santo tra le personificazioni della Fede e della Giustizia e interrotti, a metà ciclo, da una lunetta in cui campeggia

**NSC - Notizie storico-critiche**

un'iscrizione che ricorda il nome del Begni, autore degli affreschi, e dei due pittori che, in due fasi diverse, ritoccarono il ciclo (G. ceccarini nel 1755 e Pasquale Garofani nel 1907). Ciascuna lunetta è incorniciata da una ghirlanda di fiori e frutta e delimitata, in basso, da un'iscrizione, in molti casi non più leggibile che descrive l'episodio sopra raffigurato. Al centro dell'iscrizione vi è lo stemma di una famiglia nobiliare fanese. La paternità del Begni è accertata dall'iscrizione dipinta sotto uno degli archi nonché da un documento notarile in cui l'artista risulta testimone contrattuale. La datazione al 1640 è ugualmente deducibile dagli Atti dei Consigli in cui il giorno 23 giugno si discute di un pagamento per una lunetta fatta eseguire dai frati agostiniani e relativa alle storie di S. Agostino. La cosa non è priva di significato anche perchè come dice Borgogelli le singole lunette furono pagate dalle diverse famiglie nobili locali che fecero poi apporre, infatti, anche il loro stemma. Il pagamento dell'affresco di cui si discute in sede consiliare alla data citata riguarda con ogni probabilità la seconda lunetta poichè in essa venne dipinto lo stemma della città di Fano al cui Consiglio i frati si erano rivolti per il pagamento di quattro scudi, il costo di ogni singola lunetta.

**TU - CONDIZIONE GIURIDICA E VINCOLI****CDG - CONDIZIONE GIURIDICA****CDGG - Indicazione generica**

proprietà Ente religioso cattolico

**DO - FONTI E DOCUMENTI DI RIFERIMENTO****FTA - DOCUMENTAZIONE FOTOGRAFICA****FTAX - Genere**

documentazione allegata

**FTAP - Tipo**

fotografia b/n

**FTAN - Codice identificativo**

SBAS Urbino 118154-H

**AD - ACCESSO AI DATI****ADS - SPECIFICHE DI ACCESSO AI DATI****ADSP - Profilo di accesso**

3

**ADSM - Motivazione**

scheda di bene non adeguatamente sorvegliabile

**CM - COMPILAZIONE****CMP - COMPILAZIONE****CMPD - Data**

1988

**CMPN - Nome**

De Blasi E.

**FUR - Funzionario responsabile**

Valazzi M. R.

**RVM - TRASCRIZIONE PER INFORMATIZZAZIONE****RVMD - Data**

2007

**RVMN - Nome**

ARTPAST/ Vitali R.

**AGG - AGGIORNAMENTO - REVISIONE****AGGD - Data**

2007

**AGGN - Nome**

ARTPAST/ Vitali R.

**AGGF - Funzionario responsabile**

NR (recupero pregresso)

**AN - ANNOTAZIONI**