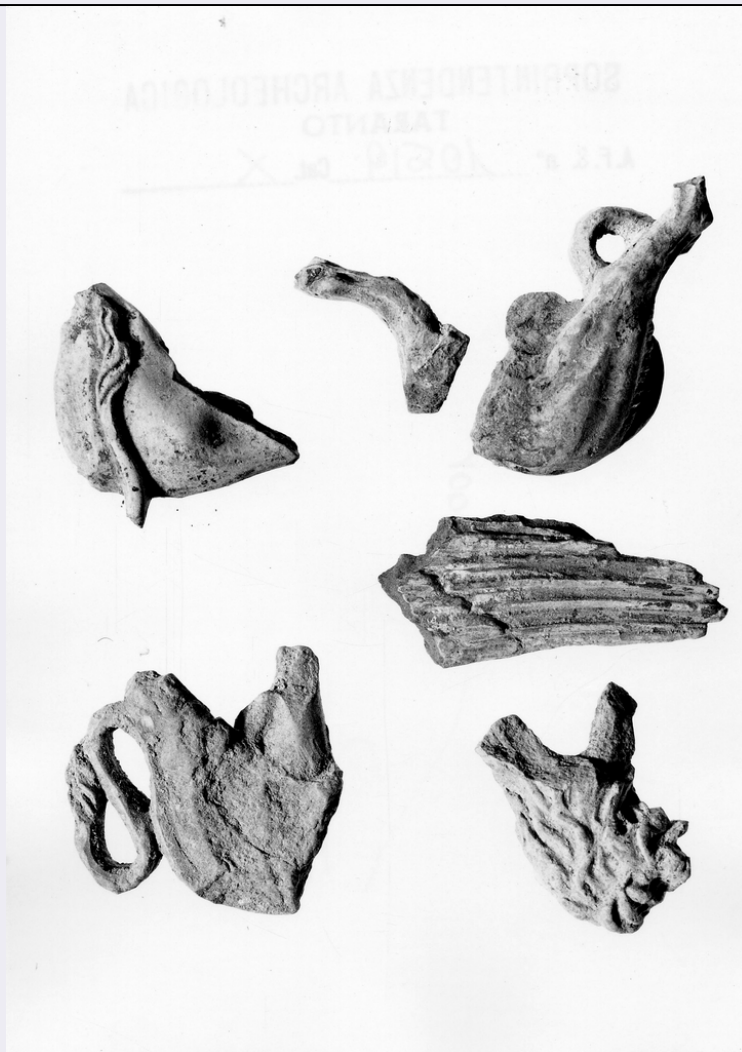


# SCHEDA



## CD - CODICI

TSK - Tipo scheda OA

LIR - Livello ricerca P

### NCT - CODICE UNIVOCO

NCTR - Codice regione 11

NCTN - Numero catalogo generale 00208766

ESC - Ente schedatore S70

ECP - Ente competente S70

## OG - OGGETTO

### OGT - OGGETTO

OGTD - Definizione dipinto

### SGT - SOGGETTO

SGTI - Identificazione adorazione dei pastori

## LC - LOCALIZZAZIONE GEOGRAFICO-AMMINISTRATIVA

### PVC - LOCALIZZAZIONE GEOGRAFICO-AMMINISTRATIVA ATTUALE

PVCS - Stato Italia

PVCR - Regione Marche

PVCP - Provincia AN

<b>PVCC - Comune</b>	Corinaldo
<b>LDC - COLLOCAZIONE SPECIFICA</b>	
<b>LDCT - Tipologia</b>	convento
<b>LDCN - Denominazione</b>	Convento delle Suore Benedettine di S. Anna
<b>LDCU - Denominazione spazio viabilistico</b>	p.zza del Cassero, 1
<b>LDCM - Denominazione raccolta</b>	Civica Raccolta d'Arte 'Claudio Ridolfi'
<b>LDCS - Specifiche</b>	primo piano, sala I

**LA - ALTRE LOCALIZZAZIONI GEOGRAFICO-AMMINISTRATIVE**

<b>TCL - Tipo di localizzazione</b>	luogo di provenienza
-------------------------------------	----------------------

**PRV - LOCALIZZAZIONE GEOGRAFICO-AMMINISTRATIVA**

<b>PRVR - Regione</b>	Marche
<b>PRVP - Provincia</b>	AN
<b>PRVC - Comune</b>	Corinaldo

**PRC - COLLOCAZIONE SPECIFICA**

<b>PRCT - Tipologia</b>	chiesa
<b>PRCD - Denominazione</b>	Chiesa di S. Agostino
<b>PRCS - Specifiche</b>	deposito

**PRD - DATA**

<b>PRDU - Data uscita</b>	1870
---------------------------	------

**LA - ALTRE LOCALIZZAZIONI GEOGRAFICO-AMMINISTRATIVE**

<b>TCL - Tipo di localizzazione</b>	luogo di provenienza
-------------------------------------	----------------------

**PRV - LOCALIZZAZIONE GEOGRAFICO-AMMINISTRATIVA**

<b>PRVR - Regione</b>	Marche
<b>PRVP - Provincia</b>	AN
<b>PRVC - Comune</b>	Corinaldo

**PRC - COLLOCAZIONE SPECIFICA**

<b>PRCT - Tipologia</b>	chiesa
<b>PRCD - Denominazione</b>	Chiesa di S. Pietro
<b>PRCS - Specifiche</b>	altare

**PRD - DATA**

<b>PRDI - Data ingresso</b>	1870
<b>PRDU - Data uscita</b>	1996

**DT - CRONOLOGIA**

**DTZ - CRONOLOGIA GENERICA**

<b>DTZG - Secolo</b>	sec. XVI
----------------------	----------

**DTS - CRONOLOGIA SPECIFICA**

<b>DTSI - Da</b>	1578
<b>DTSV - Validità</b>	(?)
<b>DTSF - A</b>	1578
<b>DTSL - Validità</b>	(?)

<b>DTM - Motivazione cronologia</b>	documentazione
-------------------------------------	----------------

**AU - DEFINIZIONE CULTURALE****AUT - AUTORE**

**AUTS - Riferimento all'autore** attribuito

**AUTM - Motivazione dell'attribuzione** documentazione

**AUTN - Nome scelto** Bastiani Giuseppe

**AUTA - Dati anagrafici** notizie seconda metà sec. XVI/ 1630 ca.

**AUTH - Sigla per citazione** 70001299

**CMM - COMMITTENZA**

**CMMN - Nome** Sandreani Luca

**CMMD - Data** 1578

**CMMC - Circostanza** altare chiesa di S. Pietro

**CMMF - Fonte** documentazione

**MT - DATI TECNICI**

**MTC - Materia e tecnica** tela/ pittura a olio

**MIS - MISURE**

**MISA - Altezza** 317

**MISL - Larghezza** 152

**CO - CONSERVAZIONE****STC - STATO DI CONSERVAZIONE**

**STCC - Stato di conservazione** buono

**RS - RESTAURI****RST - RESTAURI**

**RSTD - Data** 1989

**RSTE - Ente responsabile** SBAS Urbino

**RSTN - Nome operatore** Bacchiocca I.

**RSTR - Ente finanziatore** SBAS Urbino

**DA - DATI ANALITICI****DES - DESCRIZIONE**

**DESO - Indicazioni sull'oggetto** NR (recupero pregresso)

**DESI - Codifica Iconclass** NR (recupero pregresso)

**DESS - Indicazioni sul soggetto** Personaggi: Madonna; San Giuseppe; Gesù Bambino; Dio Padre. Figure: pastori; angelo; putti; figura maschile; bambino. Oggetti: bastoni. Strumenti musicali: piffero. Abbigliamento. Interno: rudere. Paesaggi.

**ISR - ISCRIZIONI**

**ISRC - Classe di appartenenza** celebrativa

**ISRL - Lingua** latino

**ISRS - Tecnica di scrittura** a pennello

**ISRT - Tipo di caratteri** lettere capitali

<b>ISRP - Posizione</b>	in alto, sulla fascia
<b>ISRI - Trascrizione</b>	GLORIA IN EXCELSIS DEO (...) IN TERRA PAX HOMINIBUS (...) GLORIA IN EXCELSIS DEO (...)
<b>ISR - ISCRIZIONI</b>	
<b>ISRC - Classe di appartenenza</b>	documentaria
<b>ISRL - Lingua</b>	latino
<b>ISRS - Tecnica di scrittura</b>	a pennello
<b>ISRT - Tipo di caratteri</b>	lettere capitali
<b>ISRP - Posizione</b>	in basso
<b>ISRI - Trascrizione</b>	LUCAS SANDREANUS F.
<b>TU - CONDIZIONE GIURIDICA E VINCOLI</b>	
<b>ACQ - ACQUISIZIONE</b>	
<b>ACQT - Tipo acquisizione</b>	soppressione
<b>ACQN - Nome</b>	post unitaria
<b>ACQD - Data acquisizione</b>	1861
<b>ACQL - Luogo acquisizione</b>	AN/ Corinaldo
<b>CDG - CONDIZIONE GIURIDICA</b>	
<b>CDGG - Indicazione generica</b>	proprietà Ente pubblico territoriale
<b>CDGS - Indicazione specifica</b>	Comune di Corinaldo
<b>DO - FONTI E DOCUMENTI DI RIFERIMENTO</b>	
<b>FTA - DOCUMENTAZIONE FOTOGRAFICA</b>	
<b>FTAX - Genere</b>	documentazione allegata
<b>FTAP - Tipo</b>	fotografia digitale
<b>FTAN - Codice identificativo</b>	00208766.jpg
<b>FNT - FONTI E DOCUMENTI</b>	
<b>FNTP - Tipo</b>	inventario
<b>FNTA - Autore</b>	Compagnia del Gonfalone di Corinaldo
<b>FNTT - Denominazione</b>	Inventario Corinaldo dal 1775 al 1825
<b>FNTD - Data</b>	1783
<b>FNTF - Foglio/Carta</b>	c. 256 v.
<b>FNTN - Nome archivio</b>	AN/ Senigallia/ Archivio Vescovile
<b>FNTS - Posizione</b>	NR (recupero pregresso)
<b>FNTI - Codice identificativo</b>	NR (recupero pregresso)
<b>AD - ACCESSO AI DATI</b>	
<b>ADS - SPECIFICHE DI ACCESSO AI DATI</b>	
<b>ADSP - Profilo di accesso</b>	1
<b>ADSM - Motivazione</b>	scheda contenente dati liberamente accessibili
<b>CM - COMPILAZIONE</b>	
<b>CMP - COMPILAZIONE</b>	
<b>CMPD - Data</b>	2003

<b>CMPN - Nome</b>	Malaspina P.
<b>FUR - Funzionario responsabile</b>	Caldari C.
<b>RVM - TRASCRIZIONE PER INFORMATIZZAZIONE</b>	
<b>RVMD - Data</b>	2003
<b>RVMN - Nome</b>	Malaspina P.
<b>AGG - AGGIORNAMENTO - REVISIONE</b>	
<b>AGGD - Data</b>	2003
<b>AGGN - Nome</b>	Battista L.
<b>AGGF - Funzionario responsabile</b>	NR (recupero pregresso)
<b>AGG - AGGIORNAMENTO - REVISIONE</b>	
<b>AGGD - Data</b>	2007
<b>AGGN - Nome</b>	ARTPAST/ Vanni L.
<b>AGGF - Funzionario responsabile</b>	NR (recupero pregresso)
<b>AN - ANNOTAZIONI</b>	
<b>OSS - Osservazioni</b>	La pinacoteca si è formata nel 1996 dopo la mostra dedicata al Ridolfi ed è prevalentemente formata da opere di proprietà comunali provenienti dal convento soppresso di S. Agostino.