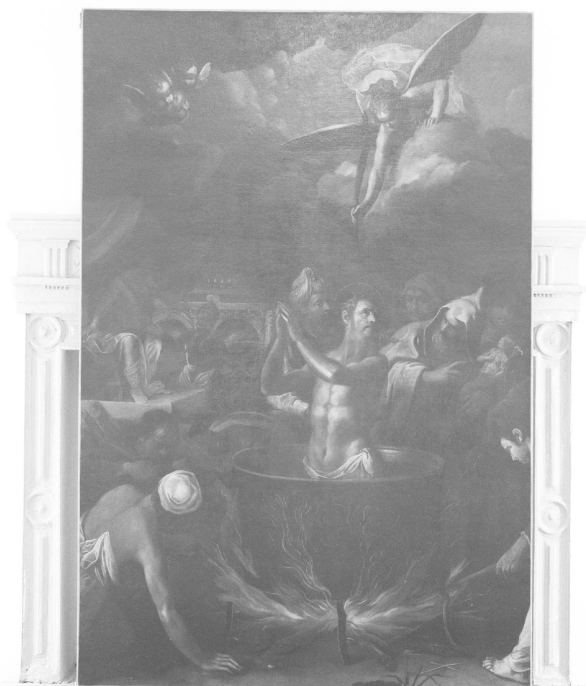


SCHEDA



CD - CODICI

TSK - Tipo scheda OA

LIR - Livello ricerca P

NCT - CODICE UNIVOCO

NCTR - Codice regione 11

NCTN - Numero catalogo generale 00144771

ESC - Ente schedatore R11

ECP - Ente competente S70

OG - OGGETTO

OGT - OGGETTO

OGTD - Definizione dipinto

SGT - SOGGETTO

SGTI - Identificazione martirio di San Giovanni Evangelista

LC - LOCALIZZAZIONE GEOGRAFICO-AMMINISTRATIVA

PVC - LOCALIZZAZIONE GEOGRAFICO-AMMINISTRATIVA ATTUALE

PVCS - Stato Italia

PVCR - Regione Marche

PVCP - Provincia PU

PVCC - Comune Urbania

LDC - COLLOCAZIONE SPECIFICA

LDCT - Tipologia palazzo

LDCQ - Qualificazione ducale

LDCN - Denominazione Palazzo Ducale

LDCU - Denominazione

spazio viabilistico	Corso Vittorio Emanuele, 23
LDCM - Denominazione raccolta	Museo Civico
LDCS - Specifiche	sala 12 dei globi

LA - ALTRE LOCALIZZAZIONI GEOGRAFICO-AMMINISTRATIVE

TCL - Tipo di localizzazione	luogo di provenienza
PRV - LOCALIZZAZIONE GEOGRAFICO-AMMINISTRATIVA	
PRVR - Regione	Marche
PRVP - Provincia	PU
PRVC - Comune	Urbania
PRC - COLLOCAZIONE SPECIFICA	
PRCT - Tipologia	chiesa
PRCD - Denominazione	San Giovanni Evangelista
PRD - DATA	
PRDU - Data uscita	1950 ca.

DT - CRONOLOGIA

DTZ - CRONOLOGIA GENERICA	
DTZG - Secolo	sec. XVII
DTS - CRONOLOGIA SPECIFICA	
DTSI - Da	1634
DTSF - A	1634
DTM - Motivazione cronologia	bibliografia

AU - DEFINIZIONE CULTURALE

AUT - AUTORE	
AUTM - Motivazione dell'attribuzione	bibliografia
AUTN - Nome scelto	Ridolfi Claudio
AUTA - Dati anagrafici	1570/ 1644
AUTH - Sigla per citazione	70002763

MT - DATI TECNICI

MTC - Materia e tecnica	tela/ pittura a olio
MIS - MISURE	
MISA - Altezza	330
MISL - Larghezza	220

CO - CONSERVAZIONE

STC - STATO DI CONSERVAZIONE	
STCC - Stato di conservazione	discreto

DA - DATI ANALITICI

DES - DESCRIZIONE	
DESO - Indicazioni sull'oggetto	NR (recupero pregresso)
DESI - Codifica Iconclass	NR (recupero pregresso)

DESS - Indicazioni sul soggetto	Personaggi: San Giovanni Evangelista. Figure: aguzzini; angeli; soldati. Oggetti: calderone. Sculture: idolo. Quattro elementi: fuoco. Abbigliamento. Simboli del martirio: palma.
NSC - Notizie storico-critiche	Il dipinto era stato commissionato per l'altare maggiore della chiesa di San Giovanni Evangelista, recuperata a partire dal 1610. Claudio Ridolfi ricevette il pagamento per la pala in due rate nel 1635, gli studiosi ritengono perciò che possa essere assegnata al 1634.

TU - CONDIZIONE GIURIDICA E VINCOLI

ACQ - ACQUISIZIONE

ACQT - Tipo acquisizione	soppressione
ACQN - Nome	Chiesa di San Giovanni Evangelista
ACQD - Data acquisizione	1950 ca.
ACQL - Luogo acquisizione	PU/ Urbania

CDG - CONDIZIONE GIURIDICA

CDGG - Indicazione generica	proprietà Ente pubblico territoriale
CDGS - Indicazione specifica	Comune di Urbania

DO - FONTI E DOCUMENTI DI RIFERIMENTO

FTA - DOCUMENTAZIONE FOTOGRAFICA

FTAX - Genere	documentazione allegata
FTAP - Tipo	fotografia b/n
FTAN - Codice identificativo	SBAS Urbino 90031-H

FNT - FONTI E DOCUMENTI

FNTP - Tipo	inventario
FNTT - Denominazione	Inventario Museo e Biblioteca
FNTD - Data	1992
FNTF - Foglio/Carta	n. 70 (quadri)
FNTN - Nome archivio	Biblioteca e Museo civico di Urbania
FNTS - Posizione	NR (recupero pregresso)
FNTI - Codice identificativo	NR (recupero pregresso)

BIB - BIBLIOGRAFIA

BIBX - Genere	bibliografia specifica
BIBA - Autore	Costanzi C./ Massa M.
BIBD - Anno di edizione	1994
BIBN - V., pp., nn.	pp. 136-137; cat. n. 45
BIBI - V., tavv., figg.	fig. 45

BIB - BIBLIOGRAFIA

BIBX - Genere	bibliografia specifica
BIBA - Autore	Cleri B./ Paoli F.
BIBD - Anno di edizione	1998
BIBH - Sigla per citazione	70001371
BIBN - V., pp., nn.	cat. n. 73
BIBI - V., tavv., figg.	fig. 73

AD - ACCESSO AI DATI**ADS - SPECIFICHE DI ACCESSO AI DATI****ADSP - Profilo di accesso** 1**ADSM - Motivazione** scheda contenente dati liberamente accessibili**CM - COMPILAZIONE****CMP - COMPILAZIONE****CMPD - Data** 2002**CMPN - Nome** Casiere B.**FUR - Funzionario responsabile** Costanzi C.**AGG - AGGIORNAMENTO - REVISIONE****AGGD - Data** 2002**AGGN - Nome** Blasio S.**AGGF - Funzionario responsabile** NR (recupero pregresso)**AGG - AGGIORNAMENTO - REVISIONE****AGGD - Data** 2006**AGGN - Nome** ARTPAST/ Piccoli T.**AGGF - Funzionario responsabile** NR (recupero pregresso)