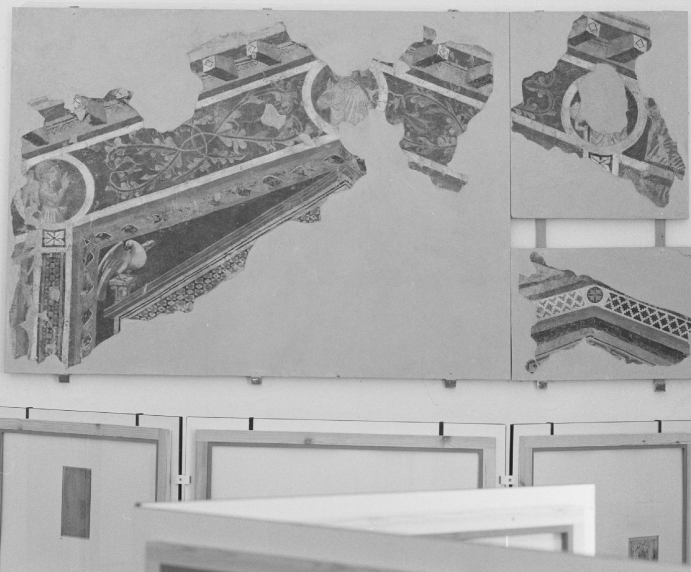


SCHEDA



CD - CODICI

TSK - Tipo scheda OA

LIR - Livello ricerca P

NCT - CODICE UNIVOCO

NCTR - Codice regione 11

NCTN - Numero catalogo generale 00144773

ESC - Ente schedatore R11

ECP - Ente competente S70

OG - OGGETTO

OGT - OGGETTO

OGTD - Definizione dipinto

OGTV - Identificazione frammento

SGT - SOGGETTO

SGTI - Identificazione Annunciazione tra motivi decorativi fitomorfi e architetture

LC - LOCALIZZAZIONE GEOGRAFICO-AMMINISTRATIVA

PVC - LOCALIZZAZIONE GEOGRAFICO-AMMINISTRATIVA ATTUALE

PVCS - Stato Italia

PVCR - Regione Marche

PVCP - Provincia PU

PVCC - Comune Urbania

LDC - COLLOCAZIONE SPECIFICA

LDCT - Tipologia palazzo

LDCQ - Qualificazione ducale

LDCN - Denominazione Palazzo Ducale

LDCU - Denominazione spazio viabilistico	Corso Vittorio Emanuele, 23
LDCM - Denominazione raccolta	Museo Civico
LDCS - Specifiche	sala maggiore
LA - ALTRE LOCALIZZAZIONI GEOGRAFICO-AMMINISTRATIVE	
TCL - Tipo di localizzazione	luogo di provenienza
PRV - LOCALIZZAZIONE GEOGRAFICO-AMMINISTRATIVA	
PRVR - Regione	Marche
PRVP - Provincia	PU
PRVC - Comune	Urbania
PRC - COLLOCAZIONE SPECIFICA	
PRCT - Tipologia	oratorio
PRCD - Denominazione	Santissima Trinità
PRD - DATA	
PRDU - Data uscita	1950 ca.
DT - CRONOLOGIA	
DTZ - CRONOLOGIA GENERICA	
DTZG - Secolo	sec. XV
DTZS - Frazione di secolo	inizio
DTS - CRONOLOGIA SPECIFICA	
DTSI - Da	1400
DTSF - A	1410
DTM - Motivazione cronologia	bibliografia
AU - DEFINIZIONE CULTURALE	
ATB - AMBITO CULTURALE	
ATBD - Denominazione	ambito marchigiano
ATBM - Motivazione dell'attribuzione	documentazione
MT - DATI TECNICI	
MTC - Materia e tecnica	intonaco/ pittura a fresco
MIS - MISURE	
MISA - Altezza	150
MISL - Larghezza	245
CO - CONSERVAZIONE	
STC - STATO DI CONSERVAZIONE	
STCC - Stato di conservazione	mediocre
DA - DATI ANALITICI	
DES - DESCRIZIONE	
DESO - Indicazioni sull'oggetto	NR (recupero pregresso)
DESI - Codifica Iconclass	NR (recupero pregresso)
	Personaggi: Dio Padre; Vergine annunciata; Arcangelo Gabriele.

DESS - Indicazioni sul soggetto	Decorazioni: motivi decorativi vegetali con colomba. Elementi architettonici: timpano.
NSC - Notizie storico-critiche	L' affresco, ormai decisamente frammentario, proviene dalla chiesa durantina della Santissima Trinità e fa riferimento alla cultura metaurense della fine del '300.
TU - CONDIZIONE GIURIDICA E VINCOLI	
ACQ - ACQUISIZIONE	
ACQT - Tipo acquisizione	soppressione
ACQN - Nome	Chiesa della Santissima Trinità
ACQD - Data acquisizione	1950 ca.
ACQL - Luogo acquisizione	PU/ Urbania
CDG - CONDIZIONE GIURIDICA	
CDGG - Indicazione generica	proprietà Ente pubblico territoriale
CDGS - Indicazione specifica	Comune di Urbania
DO - FONTI E DOCUMENTI DI RIFERIMENTO	
FTA - DOCUMENTAZIONE FOTOGRAFICA	
FTAX - Genere	documentazione allegata
FTAP - Tipo	fotografia b/n
FTAN - Codice identificativo	SBAS Urbino 90033-H
FNT - FONTI E DOCUMENTI	
FNTP - Tipo	inventario
FNTT - Denominazione	Inventario Museo e Biblioteca
FNTD - Data	1992
FNTF - Foglio/Carta	n. 2 (quadri)
FNTN - Nome archivio	Biblioteca e Museo civico di Urbania
FNTS - Posizione	NR (recupero pregresso)
FNTI - Codice identificativo	NR (recupero pregresso)
BIB - BIBLIOGRAFIA	
BIBX - Genere	bibliografia specifica
BIBA - Autore	Cleri B./ Paoli F.
BIBD - Anno di edizione	1998
BIBH - Sigla per citazione	70001371
BIBN - V., pp., nn.	cat. n. 2, scheda II
BIBI - V., tavv., figg.	fig. 2, tav. II
AD - ACCESSO AI DATI	
ADS - SPECIFICHE DI ACCESSO AI DATI	
ADSP - Profilo di accesso	1
ADSM - Motivazione	scheda contenente dati liberamente accessibili
CM - COMPILAZIONE	
CMP - COMPILAZIONE	
CMPD - Data	2002
CMPN - Nome	Casiere B.

**FUR - Funzionario
responsabile**

Costanzi C.

AGG - AGGIORNAMENTO - REVISIONE

AGGD - Data

2002

AGGN - Nome

Blasio S.

**AGGF - Funzionario
responsabile**

NR (recupero pregresso)

AGG - AGGIORNAMENTO - REVISIONE

AGGD - Data

2006

AGGN - Nome

ARTPAST/ Piccoli T.

**AGGF - Funzionario
responsabile**

NR (recupero pregresso)