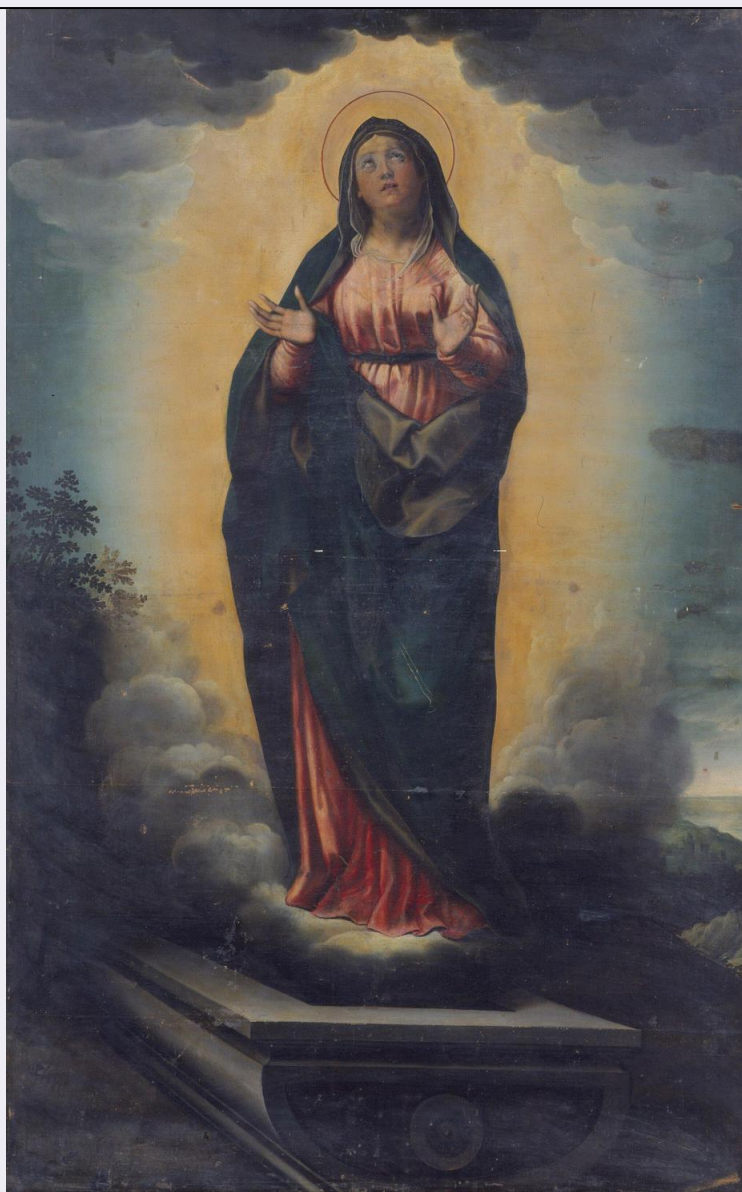


SCHEDA



CD - CODICI

TSK - Tipo scheda OA

LIR - Livello ricerca P

NCT - CODICE UNIVOCO

NCTR - Codice regione 11

NCTN - Numero catalogo generale 00205921

ESC - Ente schedatore R11

ECP - Ente competente S70

RV - RELAZIONI

RSE - RELAZIONI DIRETTE

RSER - Tipo relazione scheda storica

RSET - Tipo scheda OA

RSEC - Codice bene NR (recupero pregresso)

OG - OGGETTO

OGT - OGGETTO

OGTD - Definizione	dipinto
SGT - SOGGETTO	
SGTI - Identificazione	Madonna assunta
LC - LOCALIZZAZIONE GEOGRAFICO-AMMINISTRATIVA	
PVC - LOCALIZZAZIONE GEOGRAFICO-AMMINISTRATIVA ATTUALE	
PVCS - Stato	Italia
PVCR - Regione	Marche
PVCP - Provincia	PU
PVCC - Comune	Pesaro
LDC - COLLOCAZIONE SPECIFICA	
LDCT - Tipologia	palazzo
LDCN - Denominazione	Palazzo Mazzolari Mosca
LDCU - Denominazione spazio viabilistico	p.zza Toschi Mosca, 29
LDCM - Denominazione raccolta	Musei Civici
LDCS - Specifiche	depositi
UB - UBICAZIONE E DATI PATRIMONIALI	
INV - INVENTARIO DI MUSEO O SOPRINTENDENZA	
INVN - Numero	inv. n. I.G.P.3936
INVD - Data	1945
LA - ALTRE LOCALIZZAZIONI GEOGRAFICO-AMMINISTRATIVE	
TCL - Tipo di localizzazione	luogo di provenienza
PRV - LOCALIZZAZIONE GEOGRAFICO-AMMINISTRATIVA	
PRVR - Regione	Marche
PRVP - Provincia	PU
PRVC - Comune	Pesaro
PRC - COLLOCAZIONE SPECIFICA	
PRCT - Tipologia	chiesa
PRCD - Denominazione	Chiesa di S. Filippo Neri
DT - CRONOLOGIA	
DTZ - CRONOLOGIA GENERICA	
DTZG - Secolo	sec. XVII
DTS - CRONOLOGIA SPECIFICA	
DTSI - Da	1636
DTSV - Validità	post
DTSF - A	1640
DTSL - Validità	ca.
DTM - Motivazione cronologia	bibliografia
ADT - Altre datazioni	sec. XVII/ prima metà
AU - DEFINIZIONE CULTURALE	
AUT - AUTORE	
AUTR - Riferimento	

all'intervento	pittore
AUTM - Motivazione dell'attribuzione	bibliografia
AUTN - Nome scelto	Peruzzini Domenico
AUTA - Dati anagrafici	1602/ 1673
AUTH - Sigla per citazione	70002167
AUT - AUTORE	
AUTR - Riferimento all'intervento	pittore
AUTM - Motivazione dell'attribuzione	bibliografia
AUTN - Nome scelto	Reni Guido
AUTA - Dati anagrafici	1575/ 1642
AUTH - Sigla per citazione	10008855
AAT - Altre attribuzioni	ambito marchigiano
MT - DATI TECNICI	
MTC - Materia e tecnica	tela/ pittura a olio
MIS - MISURE	
MISA - Altezza	358
MISL - Larghezza	228
CO - CONSERVAZIONE	
STC - STATO DI CONSERVAZIONE	
STCC - Stato di conservazione	buono
RS - RESTAURI	
RST - RESTAURI	
RSTD - Data	2000
RSTN - Nome operatore	Bigini R.
DA - DATI ANALITICI	
DES - DESCRIZIONE	
DESO - Indicazioni sull'oggetto	NR (recupero pregresso)
DESI - Codifica Iconclass	NR (recupero pregresso)
DESS - Indicazioni sul soggetto	Personaggi: Madonna assunta. Oggetti: sarcofago. Vegetali: pianta di roverella. Paesaggi: paesaggio marino; paesaggio con architetture. Fenomeni metereologici: nuvole.
NSC - Notizie storico-critiche	La Madonna è rappresentata in piedi su una nuvola mentre esce dall'apertura dell'arca sepolcrale. Ha lo sguardo levato al cielo e le mani devotamente allargate. Come è stato evidenziato da M. Grazia Calegari si tratta di opera realizzata da due differenti artisti a distanza di qualche anno. Il viso della Madonna spetta a Guido Reni, mentre il resto del dipinto reca le caratteristiche stilistiche di Domenico Peruzzini. Originariamente era destinata alla Chiesa pesarese di San Filippo.
TU - CONDIZIONE GIURIDICA E VINCOLI	
CDG - CONDIZIONE GIURIDICA	

CDGG - Indicazione generica	proprietà Ente pubblico territoriale
CDGS - Indicazione specifica	Comune di Pesaro
DO - FONTI E DOCUMENTI DI RIFERIMENTO	
FTA - DOCUMENTAZIONE FOTOGRAFICA	
FTAX - Genere	documentazione allegata
FTAP - Tipo	fotografia b/n
FTAN - Codice identificativo	00205921
FNT - FONTI E DOCUMENTI	
FNTP - Tipo	inventario
FNTA - Autore	Polidori G.
FNTT - Denominazione	Accertamento generale al 15 settembre 1945 del materiale artistico di proprietà del Comune di Pesaro sito nella Civica Residenza, nel Civico Museo, nella Reale Prefettura e nel Conservatorio G. Rossini
FNTD - Data	1945
FNTN - Nome archivio	Musei Civici/ Archivio Storico
FNTS - Posizione	NR (recupero pregresso)
FNTI - Codice identificativo	NR (recupero pregresso)
BIB - BIBLIOGRAFIA	
BIBX - Genere	bibliografia specifica
BIBA - Autore	Bo M. G.
BIBD - Anno di edizione	1993
BIBH - Sigla per citazione	70001960
BIBN - V., pp., nn.	p. 192
BIBI - V., tavv., figg.	f. 222
BIB - BIBLIOGRAFIA	
BIBX - Genere	bibliografia specifica
BIBA - Autore	Calegari G.
BIBD - Anno di edizione	2001
BIBH - Sigla per citazione	70002065
BIBN - V., pp., nn.	pp. 71-76
BIBI - V., tavv., figg.	f. n.n., p. 71
MST - MOSTRE	
MSTT - Titolo	L'enigma di un volto. La pala d'altare della chiesa di San Filippo a Pesaro e altre tele del seicento
MSTL - Luogo	Pesaro
MSTD - Data	2000
AD - ACCESSO AI DATI	
ADS - SPECIFICHE DI ACCESSO AI DATI	
ADSP - Profilo di accesso	1
ADSM - Motivazione	scheda contenente dati liberamente accessibili
CM - COMPILAZIONE	
CMP - COMPILAZIONE	

CMPD - Data	2003
CMPN - Nome	Franchini C.
FUR - Funzionario responsabile	Costanzi C.
RVM - TRASCRIZIONE PER INFORMATIZZAZIONE	
RVMD - Data	2003
RVMN - Nome	Franchini C.
AGG - AGGIORNAMENTO - REVISIONE	
AGGD - Data	2003
AGGN - Nome	Eusebi C.
AGGF - Funzionario responsabile	NR (recupero pregresso)
AGG - AGGIORNAMENTO - REVISIONE	
AGGD - Data	2006
AGGN - Nome	ARTPAST/ Piccoli T.
AGGF - Funzionario responsabile	NR (recupero pregresso)
AN - ANNOTAZIONI	
OSS - Osservazioni	/SK[1]/RSE[1]/RSED[1]: 1995 /SK[1]/RSE[1]/RSEN[1]: Casiere B. La scheda storica è contrassegnata dal numero 191.