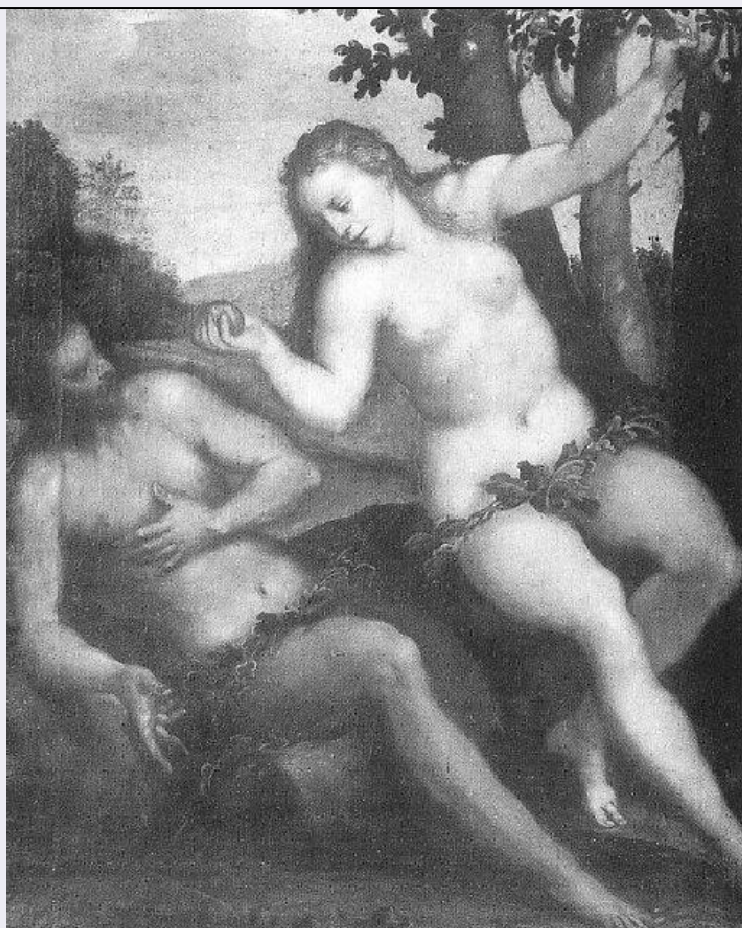


# SCHEDA



## CD - CODICI

TSK - Tipo scheda OA

LIR - Livello ricerca P

### NCT - CODICE UNIVOCO

NCTR - Codice regione 11

NCTN - Numero catalogo generale 00205924

ESC - Ente schedatore R11

ECP - Ente competente S70

## OG - OGGETTO

### OGT - OGGETTO

OGTD - Definizione dipinto

### SGT - SOGGETTO

SGTI - Identificazione Eva offre il frutto ad Adamo

## LC - LOCALIZZAZIONE GEOGRAFICO-AMMINISTRATIVA

### PVC - LOCALIZZAZIONE GEOGRAFICO-AMMINISTRATIVA ATTUALE

PVCS - Stato Italia

PVCR - Regione Marche

PVCP - Provincia PU

PVCC - Comune Pesaro

### LDC - COLLOCAZIONE SPECIFICA

|   |                      |
|---|----------------------|
| <b>LDCT - Tipologia</b>                         | palazzo              |
| <b>LDCQ - Qualificazione</b>                    | ducale               |
| <b>LDCN - Denominazione</b>                     | Palazzo Ducale       |
| <b>LDCU - Denominazione spazio viabilistico</b> | p.zza del Popolo, 40 |
| <b>LDCM - Denominazione raccolta</b>            | Musei Civici         |
| <b>LDCS - Specifiche</b>                        | sala da pranzo       |

## UB - UBICAZIONE E DATI PATRIMONIALI

### INV - INVENTARIO DI MUSEO O SOPRINTENDENZA

|                      |                    |
|----------------------|--------------------|
| <b>INVN - Numero</b> | inv. n. I.G.P.4024 |
| <b>INVD - Data</b>   | 1945               |

## DT - CRONOLOGIA

### DTZ - CRONOLOGIA GENERICA

|                                  |            |
|----------------------------------|------------|
| <b>DTZG - Secolo</b>             | sec. XVII  |
| <b>DTZS - Frazione di secolo</b> | prima metà |

### DTS - CRONOLOGIA SPECIFICA

|                                     |                    |
|-------------------------------------|--------------------|
| <b>DTSI - Da</b>                    | 1600               |
| <b>DTSF - A</b>                     | 1649               |
| <b>DTM - Motivazione cronologia</b> | analisi stilistica |
| <b>ADT - Altre datazioni</b>        | sec. XVII/ inizio  |

## AU - DEFINIZIONE CULTURALE

### AUT - AUTORE

|   |  |
|---|--|
| <b>AUTS - Riferimento all'autore</b>        | maniera                                |
| <b>AUTM - Motivazione dell'attribuzione</b> | bibliografia                           |
| <b>AUTN - Nome scelto</b>                   | Negretti Jacopo detto Palma il Giovane |
| <b>AUTA - Dati anagrafici</b>               | 1544/ 1628                             |
| <b>AUTH - Sigla per citazione</b>           | 10007633                               |
| <b>AAT - Altre attribuzioni</b>             | ambito ferrarese                       |

## MT - DATI TECNICI

|                                |                      |
|--------------------------------|----------------------|
| <b>MTC - Materia e tecnica</b> | tela/ pittura a olio |
| <b>MIS - MISURE</b>            |                      |
| <b>MISA - Altezza</b>          | 116                  |
| <b>MISL - Larghezza</b>        | 92                   |

## CO - CONSERVAZIONE

### STC - STATO DI CONSERVAZIONE

|                                      |          |
|--------------------------------------|----------|
| <b>STCC - Stato di conservazione</b> | discreto |
|--------------------------------------|----------|

## DA - DATI ANALITICI

### DES - DESCRIZIONE

|  |                         |
|--|-------------------------|
| <b>DESO - Indicazioni sull'oggetto</b> | NR (recupero pregresso) |
|--|-------------------------|

|  |   |
|--|---|
| <b>DESI - Codifica Iconclass</b>       | NR (recupero pregresso)   |
| <b>DESS - Indicazioni sul soggetto</b> | Personaggi: Adamo; Eva. Abbigliamento: cintura di fronde. Frutti: mela. Paesaggi: paesaggio con alberi.   |
| <b>NSC - Notizie storico-critiche</b>  | Come si evince dalla bibliografia, il dipinto è pervenuto al Museo Civico dall'asse ereditario Abbati Olivieri-Giordani e nel 1794 apparteneva a Luigi Giordano. Raffigura Eva nell'atto di porgere il frutto proibito ad Adamo, ancora trattenendosi ad un ramo dell'albero, mentra Adamo pare ritrarsi. La tipologia del paesaggio e dei volti delle due figure e la luce dorata e ponentina sono tutti caratteri che riconducono molto verosimilmente l'opera ad ambito veneto, vicino al gusto di Palma il Giovane. Il dipinto è molto probabilmente quello che risulta al numero 63 dell'inventario a stampa voluto dal conte Vincenzo Machirelli nel 1879 e lì ascritto a scuola ferrarese. |

## TU - CONDIZIONE GIURIDICA E VINCOLI

### ACQ - ACQUISIZIONE

|                                  |                                |
|----------------------------------|--------------------------------|
| <b>ACQT - Tipo acquisizione</b>  | donazione                      |
| <b>ACQN - Nome</b>               | Degli Abbati Olivieri Annibale |
| <b>ACQD - Data acquisizione</b>  | 1884                           |
| <b>ACQL - Luogo acquisizione</b> | PU/ Pesaro                     |

### CDG - CONDIZIONE GIURIDICA

|                                     |                                      |
|-------------------------------------|--------------------------------------|
| <b>CDGG - Indicazione generica</b>  | proprietà Ente pubblico territoriale |
| <b>CDGS - Indicazione specifica</b> | Comune di Pesaro                     |

## DO - FONTI E DOCUMENTI DI RIFERIMENTO

### FTA - DOCUMENTAZIONE FOTOGRAFICA

|                                     |                         |
|-------------------------------------|-------------------------|
| <b>FTAX - Genere</b>                | documentazione allegata |
| <b>FTAP - Tipo</b>                  | fotografia b/n          |
| <b>FTAN - Codice identificativo</b> | 00205924                |

### FNT - FONTI E DOCUMENTI

|                                     |   |
|-------------------------------------|---|
| <b>FNTP - Tipo</b>                  | inventario  |
| <b>FNTA - Autore</b>                | Polidori G.   |
| <b>FNTT - Denominazione</b>         | Accertamento generale al 15 settembre 1945 del materiale artistico di proprietà del Comune di Pesaro sito nella Civica Residenza, nel Civico Museo, nella Reale Prefettura e nel Conservatorio G. Rossini |
| <b>FNTD - Data</b>                  | 1945  |
| <b>FNTN - Nome archivio</b>         | Musei Civici/ Archivio Storico  |
| <b>FNTS - Posizione</b>             | NR (recupero pregresso)   |
| <b>FNTI - Codice identificativo</b> | NR (recupero pregresso)   |

### BIB - BIBLIOGRAFIA

|                                   |                        |
|-----------------------------------|------------------------|
| <b>BIBX - Genere</b>              | bibliografia specifica |
| <b>BIBA - Autore</b>              | Pirondini M.           |
| <b>BIBD - Anno di edizione</b>    | 1993                   |
| <b>BIBH - Sigla per citazione</b> | 70001963               |
| <b>BIBN - V., pp., nn.</b>        | p. 199                 |
| <b>BIBI - V., tavv., figg.</b>    | f. 233                 |

**BIB - BIBLIOGRAFIA**

|                                   |                            |
|-----------------------------------|----------------------------|
| <b>BIBX - Genere</b>              | bibliografia di confronto  |
| <b>BIBA - Autore</b>              | Patrignani G./ Barletta C. |
| <b>BIBD - Anno di edizione</b>    | 1998                       |
| <b>BIBH - Sigla per citazione</b> | 70002579                   |
| <b>BIBN - V., pp., nn.</b>        | pp. 43-51                  |

**AD - ACCESSO AI DATI****ADS - SPECIFICHE DI ACCESSO AI DATI**

|                                  |  |
|----------------------------------|--|
| <b>ADSP - Profilo di accesso</b> | 1  |
| <b>ADSM - Motivazione</b>        | scheda contenente dati liberamente accessibili |

**CM - COMPILAZIONE****CMP - COMPILAZIONE**

|                                       |              |
|---------------------------------------|--------------|
| <b>CMPD - Data</b>                    | 2003         |
| <b>CMPN - Nome</b>                    | Franchini C. |
| <b>FUR - Funzionario responsabile</b> | Costanzi C.  |

**RVM - TRASCRIZIONE PER INFORMATIZZAZIONE**

|                    |              |
|--------------------|--------------|
| <b>RVMD - Data</b> | 2003         |
| <b>RVMN - Nome</b> | Franchini C. |

**AGG - AGGIORNAMENTO - REVISIONE**

|  |                         |
|--|-------------------------|
| <b>AGGD - Data</b>                     | 2003                    |
| <b>AGGN - Nome</b>                     | Eusebi C.               |
| <b>AGGF - Funzionario responsabile</b> | NR (recupero pregresso) |

**AGG - AGGIORNAMENTO - REVISIONE**

|  |                         |
|--|-------------------------|
| <b>AGGD - Data</b>                     | 2006                    |
| <b>AGGN - Nome</b>                     | ARTPAST/ Piccoli T.     |
| <b>AGGF - Funzionario responsabile</b> | NR (recupero pregresso) |