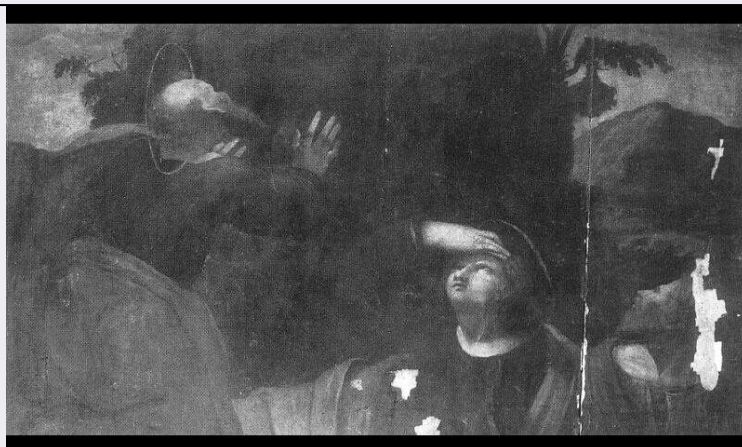


SCHEDA



CD - CODICI

TSK - Tipo scheda OA

LIR - Livello ricerca P

NCT - CODICE UNIVOCO

NCTR - Codice regione 11

NCTN - Numero catalogo generale 00205927

ESC - Ente schedatore R11

ECP - Ente competente S70

OG - OGGETTO

OGT - OGGETTO

OGTD - Definizione dipinto

OGTV - Identificazione frammento

SGT - SOGGETTO

SGTI - Identificazione San Pietro Apostolo; San Giacomo Apostolo; San Giovanni Apostolo.

LC - LOCALIZZAZIONE GEOGRAFICO-AMMINISTRATIVA

PVC - LOCALIZZAZIONE GEOGRAFICO-AMMINISTRATIVA ATTUALE

PVCS - Stato Italia

PVCR - Regione Marche

PVCP - Provincia PU

PVCC - Comune Pesaro

LDC - COLLOCAZIONE SPECIFICA

LDCT - Tipologia palazzo

LDCN - Denominazione Palazzo Mazzolari Mosca

LDCU - Denominazione spazio viabilistico via Gioacchino Rossini, 37

LDCM - Denominazione raccolta Musei Civici

LDCS - Specifiche depositi

UB - UBICAZIONE E DATI PATRIMONIALI

INV - INVENTARIO DI MUSEO O SOPRINTENDENZA

INVN - Numero	inv. n. I.G.P.1025
INVD - Data	1945
INV - INVENTARIO DI MUSEO O SOPRINTENDENZA	
INVN - Numero	inv. n. I.T.330/ 1302
INVD - Data	1934
LA - ALTRE LOCALIZZAZIONI GEOGRAFICO-AMMINISTRATIVE	
TCL - Tipo di localizzazione	luogo di provenienza
PRV - LOCALIZZAZIONE GEOGRAFICO-AMMINISTRATIVA	
PRVR - Regione	Marche
PRVP - Provincia	PU
PRVC - Comune	Pesaro
PRC - COLLOCAZIONE SPECIFICA	
PRCT - Tipologia	palazzo
PRCD - Denominazione	Palazzo Mazzolari Mosca
PRCM - Denominazione raccolta	Collezione privata Toschi Mosca Vittoria
DT - CRONOLOGIA	
DTZ - CRONOLOGIA GENERICA	
DTZG - Secolo	sec. XVI
DTS - CRONOLOGIA SPECIFICA	
DTSI - Da	1530
DTSF - A	1538
DTSL - Validità	ante
DTM - Motivazione cronologia	analisi storica
AU - DEFINIZIONE CULTURALE	
AUT - AUTORE	
AUTS - Riferimento all'autore	attribuito
AUTM - Motivazione dell'attribuzione	bibliografia
AUTN - Nome scelto	Palmerini Pietro Antonio detto Crocchia
AUTA - Dati anagrafici	notizie 1513/ 1538
AUTH - Sigla per citazione	70001329
MT - DATI TECNICI	
MTC - Materia e tecnica	tavola/ pittura a olio
MIS - MISURE	
MISA - Altezza	87
MISL - Larghezza	144
CO - CONSERVAZIONE	
STC - STATO DI CONSERVAZIONE	
STCC - Stato di conservazione	cattivo
STCS - Indicazioni	tavola decurtata della parte inferiore e di quella superiore; fessurazioni del supporto; perdita della superficie pittorica e della preparazione in

specifiche	vari punti
DA - DATI ANALITICI	
DES - DESCRIZIONE	
DESO - Indicazioni sull'oggetto	NR (recupero pregresso)
DESI - Codifica Iconclass	NR (recupero pregresso)
DESS - Indicazioni sul soggetto	Personaggi: San Pietro Apostolo; San Giacomo Apostolo; San Giovanni Apostolo. Abbigliamento religioso. Paesaggi.
NSC - Notizie storico-critiche	Si tratta del frammento di una composizione più vasta, con tutta evidenza di una Trasfigurazione. A Palmerini sembrano verosimilmente ricondurre alcuni particolari. I profili perduti delle due figure laterali, presumibilmente Pietro e Giacomo, costituiscono una modalità di rappresentazione preferenziale per le figure quinta rivolte verso l'alto (si confronti la "Madonna e Santi" del Museo Diocesano Albani di Urbino). Il trattamento dei panneggi a pieghe sovrapposte che sembrano ricavate nel metallo costituiscono, poi, un indizio importante nella direzione di un'autografia del pittore, cifra stilistica riscontrabile in tutta la sua produzione conosciuta, peraltro non abbondante. La tavola risulta ridipinta nella parte centrale in corrispondenza dell'apostolo più giovane, Giovanni, nel quale il braccio levato sembra essere un'aggiunta posteriore. Infatti l'innesto del braccio sul busto appare anatomicamente scorretto e non si giustifica l'andamento del panneggio del mantello sottostante. Probabilmente l'aggiunta è stata effettuata in seguito alla riduzione della tavola di supporto che ha comportato la perdita della parte inferiore della figura dell'apostolo di cui non si coglieva più il gesto delle braccia allargate sotto il mantello.
TU - CONDIZIONE GIURIDICA E VINCOLI	
ACQ - ACQUISIZIONE	
ACQT - Tipo acquisizione	donazione
ACQN - Nome	Toschi Mosca Vittoria
ACQD - Data acquisizione	1885
ACQL - Luogo acquisizione	PU/ Pesaro
CDG - CONDIZIONE GIURIDICA	
CDGG - Indicazione generica	proprietà Ente pubblico territoriale
CDGS - Indicazione specifica	Comune di Pesaro
DO - FONTI E DOCUMENTI DI RIFERIMENTO	
FTA - DOCUMENTAZIONE FOTOGRAFICA	
FTAX - Genere	documentazione allegata
FTAP - Tipo	fotografia b/n
FTAN - Codice identificativo	00205927
FNT - FONTI E DOCUMENTI	
FNTP - Tipo	inventario
FNTA - Autore	Turrini E. V.
FNTT - Denominazione	Inventario Generale del "Museo Mosca"
FNTD - Data	1934

FNTN - Nome archivio	Musei Civici/ Archivio Storico
FNTS - Posizione	NR (recupero pregresso)
FNTI - Codice identificativo	NR (recupero pregresso)
FNT - FONTI E DOCUMENTI	
FNTP - Tipo	inventario
FNTA - Autore	Polidori G.
FNTT - Denominazione	Accertamento generale al 15 settembre 1945 del materiale artistico di proprietà del Comune di Pesaro sito nella Civica Residenza, nel Civico Museo, nella Reale Prefettura e nel Conservatorio G. Rossini
FNTD - Data	1945
FNTN - Nome archivio	Musei Civici/ Archivio Storico
FNTS - Posizione	NR (recupero pregresso)
FNTI - Codice identificativo	NR (recupero pregresso)
BIB - BIBLIOGRAFIA	
BIBX - Genere	bibliografia specifica
BIBA - Autore	Barberini F.
BIBD - Anno di edizione	1993
BIBH - Sigla per citazione	70001966
BIBN - V., pp., nn.	p. 207
BIBI - V., tavv., figg.	f. 246
BIB - BIBLIOGRAFIA	
BIBX - Genere	bibliografia di confronto
BIBA - Autore	Montevecchi B.
BIBD - Anno di edizione	1993
BIBH - Sigla per citazione	70001919
BIBN - V., pp., nn.	pp. 43-44
BIBI - V., tavv., figg.	f. 13
BIB - BIBLIOGRAFIA	
BIBX - Genere	bibliografia di confronto
BIBA - Autore	Cleri B.
BIBD - Anno di edizione	1994
BIBH - Sigla per citazione	70001920
BIBN - V., pp., nn.	pp. 52-82
BIB - BIBLIOGRAFIA	
BIBX - Genere	bibliografia di confronto
BIBA - Autore	Montevecchi B.
BIBD - Anno di edizione	2001
BIBH - Sigla per citazione	70001921
BIBN - V., pp., nn.	pp. 137-148
AD - ACCESSO AI DATI	
ADS - SPECIFICHE DI ACCESSO AI DATI	
ADSP - Profilo di accesso	1
ADSM - Motivazione	scheda contenente dati liberamente accessibili

CM - COMPILAZIONE**CMP - COMPILAZIONE**

CMPD - Data	2003
CMPN - Nome	Franchini C.
FUR - Funzionario responsabile	Costanzi C.

RVM - TRASCRIZIONE PER INFORMATIZZAZIONE

RVMD - Data	2003
RVMN - Nome	Franchini C.

AGG - AGGIORNAMENTO - REVISIONE

AGGD - Data	2003
AGGN - Nome	Eusebi C.
AGGF - Funzionario responsabile	NR (recupero pregresso)

AGG - AGGIORNAMENTO - REVISIONE

AGGD - Data	2006
AGGN - Nome	ARTPAST/ Piccoli T.
AGGF - Funzionario responsabile	NR (recupero pregresso)