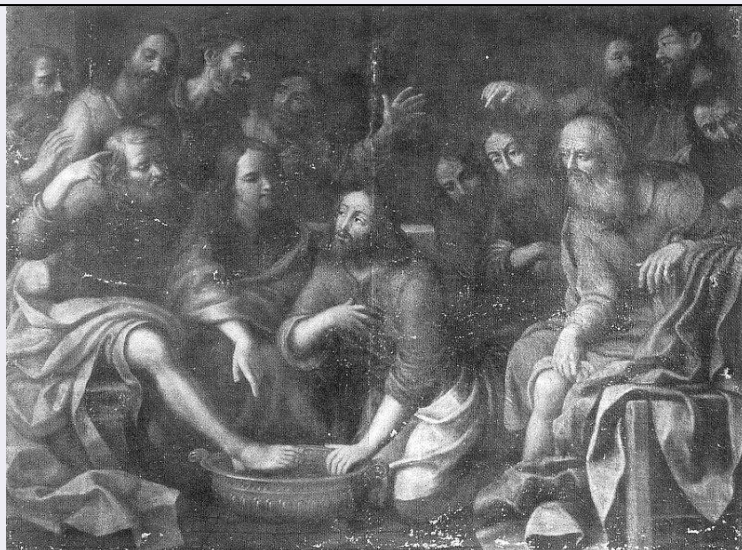


SCHEDA



CD - CODICI

TSK - Tipo scheda OA

LIR - Livello ricerca P

NCT - CODICE UNIVOCO

NCTR - Codice regione 11

NCTN - Numero catalogo generale 00205928

ESC - Ente schedatore R11

ECP - Ente competente S70

RV - RELAZIONI

ROZ - Altre relazioni 1100205928

OG - OGGETTO

OGT - OGGETTO

OGTD - Definizione dipinto

SGT - SOGGETTO

SGTI - Identificazione Cristo lava i piedi agli apostoli

LC - LOCALIZZAZIONE GEOGRAFICO-AMMINISTRATIVA

PVC - LOCALIZZAZIONE GEOGRAFICO-AMMINISTRATIVA ATTUALE

PVCS - Stato Italia

PVCR - Regione Marche

PVCP - Provincia PU

PVCC - Comune Pesaro

LDC - COLLOCAZIONE SPECIFICA

LDCT - Tipologia palazzo

LDCQ - Qualificazione ducale

LDCN - Denominazione Palazzo Ducale

LDCU - Denominazione spazio viabilistico p.zza del Popolo, 40

LDCM - Denominazione

raccolta	Musei Civici
LDCS - Specifiche	terzo salone freddo
UB - UBICAZIONE E DATI PATRIMONIALI	
INV - INVENTARIO DI MUSEO O SOPRINTENDENZA	
INVN - Numero	inv. n. I.G.P.4562
INVD - Data	1945
DT - CRONOLOGIA	
DTZ - CRONOLOGIA GENERICA	
DTZG - Secolo	sec. XVII
DTZS - Frazione di secolo	fine
DTS - CRONOLOGIA SPECIFICA	
DTSI - Da	1690
DTSF - A	1699
DTM - Motivazione cronologia	bibliografia
AU - DEFINIZIONE CULTURALE	
AUT - AUTORE	
AUTM - Motivazione dell'attribuzione	bibliografia
AUTN - Nome scelto	Venanzi Giovanni
AUTA - Dati anagrafici	1627/ 1705
AUTH - Sigla per citazione	70000331
MT - DATI TECNICI	
MTC - Materia e tecnica	tela/ pittura a olio
MIS - MISURE	
MISA - Altezza	141
MISL - Larghezza	190
CO - CONSERVAZIONE	
STC - STATO DI CONSERVAZIONE	
STCC - Stato di conservazione	buono
RS - RESTAURI	
RST - RESTAURI	
RSTD - Data	1999
RSTN - Nome operatore	Guarini L.
DA - DATI ANALITICI	
DES - DESCRIZIONE	
DESO - Indicazioni sull'oggetto	NR (recupero pregresso)
DESI - Codifica Iconclass	NR (recupero pregresso)
DESS - Indicazioni sul soggetto	Personaggi: Cristo; apostoli. Oggetti: bacile; sgabelli.
	Il dipinto raffigura l'episodio evangelico (Gv, 13,4-15) in cui Cristo lava i piedi agli apostoli, tra il loro stupore, durante l'ultima cena. Come si evince dalla bibliografia, l'eloquenza della gestualità indica

NSC - Notizie storico-critiche

ancora più precisamente che il momento rappresentato è quello del dialogo tra Cristo e Pietro che si rifiuta di farsi lavare i piedi dal Maestro. La composizione pone la figura di Cristo al centro, inginocchiato davanti a un grande bacile, con l'asciugatoio cinto intorno ai fianchi. Divisi in due ali laterali i due gruppi degli apostoli scomposti e agitati occupano tutta la superficie della tela fino al margine superiore. Tale affollamento di figure e la scarsa diversificazione dei volti e delle espressioni sono le principali caratteristiche del dipinto, come del suo pendant, "Santa Maria Maddalena cosparge i piedi di Cristo di olio profumato", tipiche della tardissima attività del pittore.

TU - CONDIZIONE GIURIDICA E VINCOLI**ACQ - ACQUISIZIONE**

ACQT - Tipo acquisizione	donazione
ACQN - Nome	Traverso Mario Emanuele

CDG - CONDIZIONE GIURIDICA

CDGG - Indicazione generica	proprietà Ente pubblico territoriale
CDGS - Indicazione specifica	Comune di Pesaro

DO - FONTI E DOCUMENTI DI RIFERIMENTO**FTA - DOCUMENTAZIONE FOTOGRAFICA**

FTAX - Genere	documentazione allegata
FTAP - Tipo	fotografia b/n
FTAN - Codice identificativo	00205928

FNT - FONTI E DOCUMENTI

FNTP - Tipo	inventario
FNTA - Autore	Polidori G.
FNTT - Denominazione	Accertamento generale al 15 settembre 1945 del materiale artistico di proprietà del Comune di Pesaro sito nella Civica Residenza, nel Civico Museo, nella Reale Prefettura e nel Conservatorio G. Rossini
FNTD - Data	1945
FNTN - Nome archivio	Musei Civici/ Archivio Storico
FNTS - Posizione	NR (recupero pregresso)
FNTI - Codice identificativo	NR (recupero pregresso)

BIB - BIBLIOGRAFIA

BIBX - Genere	bibliografia di confronto
BIBA - Autore	Calegari G.
BIBD - Anno di edizione	1986
BIBH - Sigla per citazione	70002630
BIBN - V., pp., nn.	pp. 387-398

BIB - BIBLIOGRAFIA

BIBX - Genere	bibliografia specifica
BIBA - Autore	Calegari G.
BIBD - Anno di edizione	1993
BIBH - Sigla per citazione	70001967

BIBN - V., pp., nn.	p. 210
BIBI - V., tavv., figg.	f. 250a
AD - ACCESSO AI DATI	
ADS - SPECIFICHE DI ACCESSO AI DATI	
ADSP - Profilo di accesso	1
ADSM - Motivazione	scheda contenente dati liberamente accessibili
CM - COMPILAZIONE	
CMP - COMPILAZIONE	
CMPD - Data	2003
CMPN - Nome	Franchini C.
FUR - Funzionario responsabile	Costanzi C.
RVM - TRASCRIZIONE PER INFORMATIZZAZIONE	
RVMD - Data	2003
RVMN - Nome	Franchini C.
AGG - AGGIORNAMENTO - REVISIONE	
AGGD - Data	2003
AGGN - Nome	Eusebi C.
AGGF - Funzionario responsabile	NR (recupero pregresso)
AGG - AGGIORNAMENTO - REVISIONE	
AGGD - Data	2006
AGGN - Nome	ARTPAST/ Piccoli T.
AGGF - Funzionario responsabile	NR (recupero pregresso)