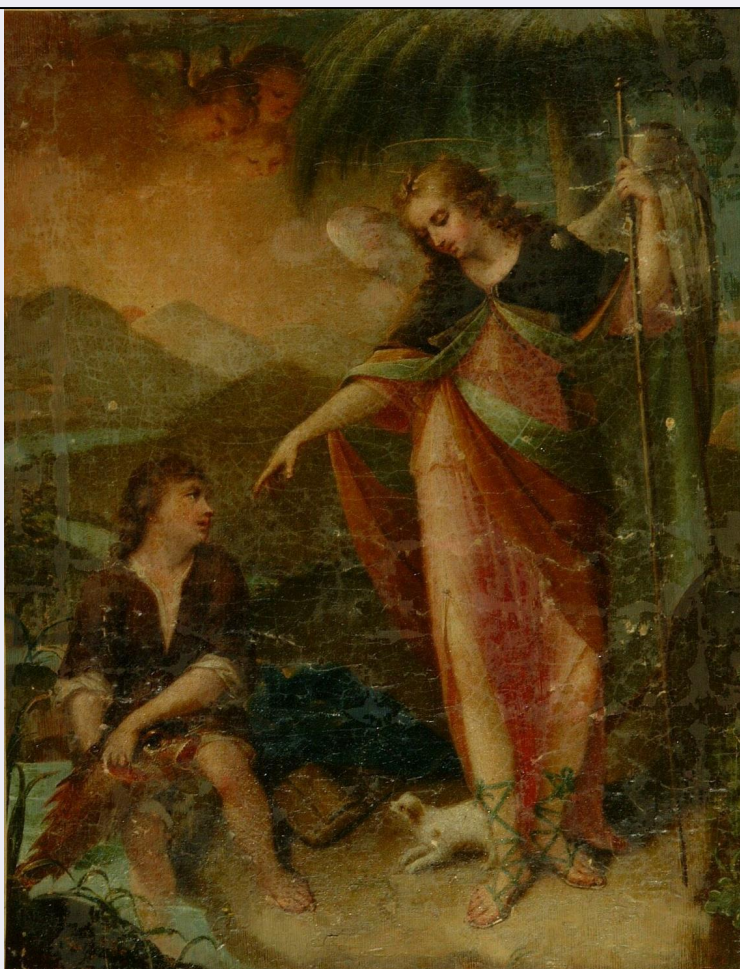


# SCHEDA



## CD - CODICI

TSK - Tipo scheda OA

LIR - Livello ricerca P

### NCT - CODICE UNIVOCO

NCTR - Codice regione 11

NCTN - Numero catalogo generale 00205950

ESC - Ente schedatore R11

ECP - Ente competente S70

## OG - OGGETTO

### OGT - OGGETTO

OGTD - Definizione dipinto

### SGT - SOGGETTO

SGTI - Identificazione Tobiole e San Raffaele arcangelo sul fiume

## LC - LOCALIZZAZIONE GEOGRAFICO-AMMINISTRATIVA

### PVC - LOCALIZZAZIONE GEOGRAFICO-AMMINISTRATIVA ATTUALE

PVCS - Stato Italia

PVCR - Regione Marche

PVCP - Provincia PU

PVCC - Comune Pesaro

**LDC - COLLOCAZIONE SPECIFICA**

|   |                            |
|---|----------------------------|
| <b>LDCT - Tipologia</b>                         | palazzo                    |
| <b>LDCN - Denominazione</b>                     | Palazzo Mazzolari Mosca    |
| <b>LDCU - Denominazione spazio viabilistico</b> | via Gioacchino Rossini, 37 |
| <b>LDCM - Denominazione raccolta</b>            | Musei Civici               |
| <b>LDCS - Specifiche</b>                        | depositi                   |

**UB - UBICAZIONE E DATI PATRIMONIALI****INV - INVENTARIO DI MUSEO O SOPRINTENDENZA**

|                      |              |
|----------------------|--------------|
| <b>INVN - Numero</b> | inv. n. G.39 |
| <b>INVD - Data</b>   | 2002         |

**INV - INVENTARIO DI MUSEO O SOPRINTENDENZA**

|                      |                  |
|----------------------|------------------|
| <b>INVN - Numero</b> | inv. n. I.G.5805 |
| <b>INVD - Data</b>   | 2001             |

**DT - CRONOLOGIA****DTZ - CRONOLOGIA GENERICA**

|                                  |              |
|----------------------------------|--------------|
| <b>DTZG - Secolo</b>             | sec. XVIII   |
| <b>DTZS - Frazione di secolo</b> | seconda metà |

**DTS - CRONOLOGIA SPECIFICA**

|                                     |                    |
|-------------------------------------|--------------------|
| <b>DTSI - Da</b>                    | 1750               |
| <b>DTSF - A</b>                     | 1799               |
| <b>DTM - Motivazione cronologia</b> | analisi stilistica |

**AU - DEFINIZIONE CULTURALE****AUT - AUTORE**

|   |                                |
|---|--------------------------------|
| <b>AUTS - Riferimento all'autore</b>        | attribuito                     |
| <b>AUTM - Motivazione dell'attribuzione</b> | documentazione                 |
| <b>AUTN - Nome scelto</b>                   | Diano Giacinto detto Pozzolano |
| <b>AUTA - Dati anagrafici</b>               | 1731/ 1804                     |
| <b>AUTH - Sigla per citazione</b>           | 10004200                       |

**MT - DATI TECNICI**

|                                |                      |
|--------------------------------|----------------------|
| <b>MTC - Materia e tecnica</b> | tela/ pittura a olio |
|--------------------------------|----------------------|

**MIS - MISURE**

|                         |    |
|-------------------------|----|
| <b>MISA - Altezza</b>   | 42 |
| <b>MISL - Larghezza</b> | 35 |

**CO - CONSERVAZIONE****STC - STATO DI CONSERVAZIONE**

|                                      |  |
|--------------------------------------|--|
| <b>STCC - Stato di conservazione</b> | mediocre   |
| <b>STCS - Indicazioni specifiche</b> | craqueleure molto diffusa; alcune cadute di colore; impoverimento dello strato pittorico |

**DA - DATI ANALITICI**

**DES - DESCRIZIONE****DESO - Indicazioni sull'oggetto**

NR (recupero pregresso)

**DESI - Codifica Iconclass**

NR (recupero pregresso)

**DESS - Indicazioni sul soggetto**

Personaggi: Tobiole; San Raffaele Arcangelo. Figure: cherubini. Attributi: (San Raffaele Arcangelo) ali; conchiglia da pellegrino; bastone da viandante. Animali: pesce; cane. Oggetti: bisaccia. Paesaggi: paesaggio fluviale. Piante: palma; canne palustri.

**ISR - ISCRIZIONI****ISRC - Classe di appartenenza**

documentaria

**ISRS - Tecnica di scrittura**

a penna

**ISRT - Tipo di caratteri**

lettere capitali

**ISRP - Posizione**

verso, sulla traversa al centro

**ISRA - Autore**

Galluppi Enrico

**ISRI - Trascrizione**

GIACINTO DIANO

**NSC - Notizie storico-critiche**

Enrico Galluppi ha attribuito il dipinto, inedito, a Giacinto Diano (Pozzuoli 1731 - Napoli 1804). Il dipinto si caratterizza per il tono piuttosto oleografico e si potrebbe ipotizzare una relazione, magari solo di scelta di soggetto da parte del collezionista, con altro dipinto già Galluppi, passato alle Collezioni dei Musei Civici, anch'esso con Tobiole e l'angelo (inv. 5803). In entrambi, tuttavia, e con la medesima modalità compositiva, emergono elementi come il gesto dell'angelo, le canne palustri che fungono da quinta a sinistra, il sole che, con resa piuttosto ingenua sta salendo da dietro i monti, che fanno pensare ad un comune modello di riferimento da cui i due dipinti già Galluppi derivino.

**TU - CONDIZIONE GIURIDICA E VINCOLI****ACQ - ACQUISIZIONE****ACQT - Tipo acquisizione**

donazione

**ACQN - Nome**

Galluppi Vallauri Giovanna

**ACQD - Data acquisizione**

2002

**ACQL - Luogo acquisizione**

PU/ Pesaro

**CDG - CONDIZIONE GIURIDICA****CDGG - Indicazione generica**

proprietà Ente pubblico territoriale

**CDGS - Indicazione specifica**

Comune di Pesaro

**DO - FONTI E DOCUMENTI DI RIFERIMENTO****FTA - DOCUMENTAZIONE FOTOGRAFICA****FTAX - Genere**

documentazione allegata

**FTAP - Tipo**

diapositiva colore

**FTAN - Codice identificativo**

00205950/ 5805

**FNT - FONTI E DOCUMENTI****FNTP - Tipo**

inventario

**FNTT - Denominazione**

Inventario Generale Musei Civici di Pesaro

**FNTD - Data**

2001

|   |  |
|---|--|
| <b>FNTN - Nome archivio</b>                     | Musei Civici/ Archivio Storico                 |
| <b>FNTS - Posizione</b>                         | NR (recupero pregresso)                        |
| <b>FNTI - Codice identificativo</b>             | NR (recupero pregresso)                        |
| <b>FNT - FONTI E DOCUMENTI</b>                  |  |
| <b>FNTP - Tipo</b>                              | inventario                                     |
| <b>FNTT - Denominazione</b>                     | Inventario Galluppi                            |
| <b>FNTD - Data</b>                              | 2002   |
| <b>FNTN - Nome archivio</b>                     | Musei Civici/ Archivio Storico                 |
| <b>FNTS - Posizione</b>                         | NR (recupero pregresso)                        |
| <b>FNTI - Codice identificativo</b>             | NR (recupero pregresso)                        |
| <b>BIB - BIBLIOGRAFIA</b>                       |  |
| <b>BIBX - Genere</b>                            | bibliografia di confronto                      |
| <b>BIBA - Autore</b>                            | Spinosa N.                                     |
| <b>BIBD - Anno di edizione</b>                  | 1990   |
| <b>BIBN - V., pp., nn.</b>                      | v. II, pp. 465-515                             |
| <b>AD - ACCESSO AI DATI</b>                     |  |
| <b>ADS - SPECIFICHE DI ACCESSO AI DATI</b>      |  |
| <b>ADSP - Profilo di accesso</b>                | 1  |
| <b>ADSM - Motivazione</b>                       | scheda contenente dati liberamente accessibili |
| <b>CM - COMPILAZIONE</b>                        |  |
| <b>CMP - COMPILAZIONE</b>                       |  |
| <b>CMPD - Data</b>                              | 2003   |
| <b>CMPN - Nome</b>                              | Franchini C.                                   |
| <b>FUR - Funzionario responsabile</b>           | Costanzi C.                                    |
| <b>RVM - TRASCRIZIONE PER INFORMATIZZAZIONE</b> |  |
| <b>RVMD - Data</b>                              | 2003   |
| <b>RVMN - Nome</b>                              | Franchini C.                                   |
| <b>AGG - AGGIORNAMENTO - REVISIONE</b>          |  |
| <b>AGGD - Data</b>                              | 2003   |
| <b>AGGN - Nome</b>                              | Eusebi C.                                      |
| <b>AGGF - Funzionario responsabile</b>          | NR (recupero pregresso)                        |
| <b>AGG - AGGIORNAMENTO - REVISIONE</b>          |  |
| <b>AGGD - Data</b>                              | 2006   |
| <b>AGGN - Nome</b>                              | ARTPAST/ Piccoli T.                            |
| <b>AGGF - Funzionario responsabile</b>          | NR (recupero pregresso)                        |