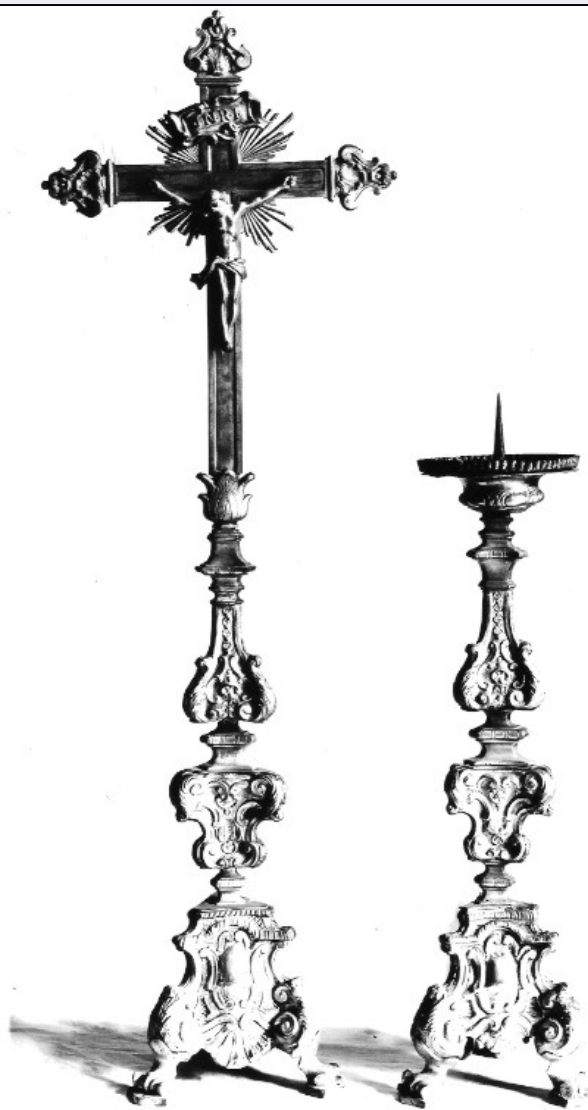


SCHEDA



CD - CODICI

TSK - Tipo scheda OA

LIR - Livello ricerca P

NCT - CODICE UNIVOCO

NCTR - Codice regione 11

NCTN - Numero catalogo generale 00205975

ESC - Ente schedatore R11

ECP - Ente competente S70

RV - RELAZIONI

ROZ - Altre relazioni 1100205965

OG - OGGETTO

OGT - OGGETTO

OGTD - Definizione dipinto

SGT - SOGGETTO

SGTI - Identificazione natura morta con frutta

LC - LOCALIZZAZIONE GEOGRAFICO-AMMINISTRATIVA

PVC - LOCALIZZAZIONE GEOGRAFICO-AMMINISTRATIVA ATTUALE

PVCS - Stato	Italia
PVCR - Regione	Marche
PVCP - Provincia	PU
PVCC - Comune	Pesaro

LDC - COLLOCAZIONE SPECIFICA

LDCT - Tipologia	palazzo
LDCN - Denominazione	Palazzo Mazzolari Mosca
LDCU - Denominazione spazio viabilistico	via Gioacchino Rossini, 37
LDCM - Denominazione raccolta	Musei Civici
LDCS - Specifiche	depositi

UB - UBICAZIONE E DATI PATRIMONIALI**INV - INVENTARIO DI MUSEO O SOPRINTENDENZA**

INVN - Numero	inv. n. I.G.4585
INVD - Data	2001

DT - CRONOLOGIA**DTZ - CRONOLOGIA GENERICA**

DTZG - Secolo	sec. XIX
---------------	----------

DTS - CRONOLOGIA SPECIFICA

DTSI - Da	1863
DTSV - Validità	post
DTSF - A	1865
DTSL - Validità	ante

DTM - Motivazione cronologia	bibliografia
------------------------------	--------------

AU - DEFINIZIONE CULTURALE**AUT - AUTORE**

AUTM - Motivazione dell'attribuzione	analisi stilistica
AUTN - Nome scelto	Dori Antonio
AUTA - Dati anagrafici	/ 1865
AUTH - Sigla per citazione	70001330
AAT - Altre attribuzioni	Dori Assunta

MT - DATI TECNICI

MTC - Materia e tecnica	carta/ pittura a tempera
-------------------------	--------------------------

MIS - MISURE

MISA - Altezza	22.5
MISL - Larghezza	13.5

CO - CONSERVAZIONE**STC - STATO DI CONSERVAZIONE**

STCC - Stato di conservazione	buono
-------------------------------	-------

DA - DATI ANALITICI**DES - DESCRIZIONE**

DESO - Indicazioni sull'oggetto	NR (recupero pregresso)
--	-------------------------

DESI - Codifica Iconclass	NR (recupero pregresso)
----------------------------------	-------------------------

DESS - Indicazioni sul soggetto	Frutti: pere. Vegetali: foglie di pero.
--	---

NSC - Notizie storico-critiche	Come si evince dalla bibliografia, la tempera appartiene alla serie eseguita da Antonio e Assunta Dori, padre e figlia, pittori su cui sono pressochè nulle le notizie. Da un piccolo lascito testamentario fatto dalla Marchesa Vittoria Mosca ad Assunta, si deduce una certa familiarità fra la marchesa e i due artisti a cui, probabilmente commissionò la serie di tempere che sono di discreta qualità. Tutte sono eseguite su sfondo nero, tranne una (1100205974) che, invece, lo ha preparato in turchese. Per formato e tecnica la serie si riallaccia a un filone arcaizzante, seicentesco, ma forse rispondente, in parte, ad un interesse scientifico di stampo positivista.
---------------------------------------	--

TU - CONDIZIONE GIURIDICA E VINCOLI**ACQ - ACQUISIZIONE**

ACQT - Tipo acquisizione	donazione
---------------------------------	-----------

ACQN - Nome	Polidori eredi
--------------------	----------------

CDG - CONDIZIONE GIURIDICA

CDGG - Indicazione generica	proprietà Ente pubblico territoriale
------------------------------------	--------------------------------------

CDGS - Indicazione specifica	Comune di Pesaro
-------------------------------------	------------------

DO - FONTI E DOCUMENTI DI RIFERIMENTO**FTA - DOCUMENTAZIONE FOTOGRAFICA**

FTAX - Genere	documentazione allegata
----------------------	-------------------------

FTAP - Tipo	fotografia b/n
--------------------	----------------

FTAN - Codice identificativo	00205975
-------------------------------------	----------

FNT - FONTI E DOCUMENTI

FNTP - Tipo	inventario
--------------------	------------

FNTT - Denominazione	Inventario Generale Musei Civici di Pesaro
-----------------------------	--

FNTD - Data	2001
--------------------	------

FNTN - Nome archivio	Musei Civici/ Archivio Storico
-----------------------------	--------------------------------

FNTS - Posizione	NR (recupero pregresso)
-------------------------	-------------------------

FNTI - Codice identificativo	NR (recupero pregresso)
-------------------------------------	-------------------------

BIB - BIBLIOGRAFIA

BIBX - Genere	bibliografia specifica
----------------------	------------------------

BIBA - Autore	Cottino A.
----------------------	------------

BIBD - Anno di edizione	1993
--------------------------------	------

BIBH - Sigla per citazione	70001938
-----------------------------------	----------

BIBN - V., pp., nn.	p. 153-155
----------------------------	------------

BIBI - V., tavv., figg.	f. 147m
--------------------------------	---------

AD - ACCESSO AI DATI

ADS - SPECIFICHE DI ACCESSO AI DATI**ADSP - Profilo di accesso**

1

ADSM - Motivazione

scheda contenente dati liberamente accessibili

CM - COMPILAZIONE**CMP - COMPILAZIONE****CMPD - Data**

2003

CMPN - Nome

Franchini C.

**FUR - Funzionario
responsabile**

Costanzi C.

RVM - TRASCRIZIONE PER INFORMATIZZAZIONE**RVMD - Data**

2003

RVMN - Nome

Franchini C.

AGG - AGGIORNAMENTO - REVISIONE**AGGD - Data**

2003

AGGN - Nome

Eusebi C.

**AGGF - Funzionario
responsabile**

NR (recupero pregresso)

AGG - AGGIORNAMENTO - REVISIONE**AGGD - Data**

2006

AGGN - Nome

ARTPAST/ Piccoli T.

**AGGF - Funzionario
responsabile**

NR (recupero pregresso)