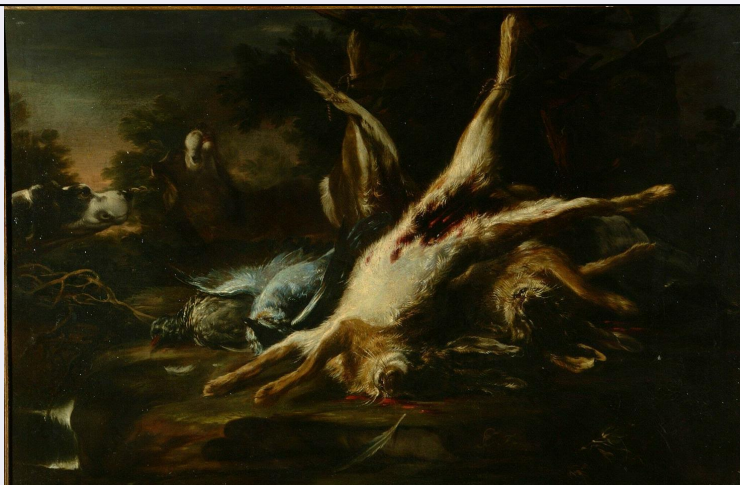


SCHEDA



CD - CODICI

TSK - Tipo scheda	OA
LIR - Livello ricerca	P
NCT - CODICE UNIVOCO	
NCTR - Codice regione	11
NCTN - Numero catalogo generale	00205984
ESC - Ente schedatore	R11
ECP - Ente competente	S70

OG - OGGETTO

OGT - OGGETTO	
OGTD - Definizione	dipinto
SGT - SOGGETTO	
SGTI - Identificazione	natura morta con cacciagione

LC - LOCALIZZAZIONE GEOGRAFICO-AMMINISTRATIVA

PVC - LOCALIZZAZIONE GEOGRAFICO-AMMINISTRATIVA ATTUALE

PVCS - Stato	Italia
PVCR - Regione	Marche
PVCP - Provincia	PU
PVCC - Comune	Pesaro

LDC - COLLOCAZIONE SPECIFICA

LDCT - Tipologia	palazzo
LDCN - Denominazione	Palazzo Mazzolari Mosca
LDCU - Denominazione spazio viabilistico	via Gioacchino Rossini, 37
LDCM - Denominazione raccolta	Musei Civici
LDCS - Specifiche	depositi

UB - UBICAZIONE E DATI PATRIMONIALI

INV - INVENTARIO DI MUSEO O SOPRINTENDENZA

INVN - Numero	inv. n. G.2
---------------	-------------

INVD - Data	2002
INV - INVENTARIO DI MUSEO O SOPRINTENDENZA	
INVN - Numero	inv. n. I.G.5710
INVD - Data	2001
DT - CRONOLOGIA	
DTZ - CRONOLOGIA GENERICA	
DTZG - Secolo	sec. XVIII
DTZS - Frazione di secolo	secondo quarto
DTS - CRONOLOGIA SPECIFICA	
DTSI - Da	1725
DTSF - A	1749
DTM - Motivazione cronologia	analisi stilistica
AU - DEFINIZIONE CULTURALE	
AUT - AUTORE	
AUTS - Riferimento all'autore	cerchia
AUTM - Motivazione dell'attribuzione	analisi stilistica
AUTN - Nome scelto	De Caro Baldassarre
AUTA - Dati anagrafici	1689/ 1750
AUTH - Sigla per citazione	70001806
MT - DATI TECNICI	
MTC - Materia e tecnica	tela/ pittura a olio
MIS - MISURE	
MISA - Altezza	123
MISL - Larghezza	73
CO - CONSERVAZIONE	
STC - STATO DI CONSERVAZIONE	
STCC - Stato di conservazione	discreto
STCS - Indicazioni specifiche	sono presenti estese ridipinture
DA - DATI ANALITICI	
DES - DESCRIZIONE	
DESO - Indicazioni sull'oggetto	NR (recupero pregresso)
DESI - Codifica Iconclass	NR (recupero pregresso)
DESS - Indicazioni sul soggetto	Animali: cani; volatili; lepri. Paesaggi: paesaggio con alberi.
	Il dipinto, inedito, sembra di buona qualità nonostante ampie ridipinture al centro. In basso spostata a destra emerge una sigla che si direbbe autentica, all'esame con la lampada di Wood e che è interpretabile con le lettere E intrecciata ad una C ed una F oppure una T. In ogni caso tale sigla potrebbe essere identificata come la firma dell'autore e invaliderebbe l'attribuzione Galluppi a Lorenzo de Caro. Un altro elemento ostacola l'ipotesi Galluppi: di Lorenzo De Caro non

NSC - Notizie storico-critiche

sono noti esemplari di natura morta, la cui produzione, è, invece, ben attestata per l'altro De Caro, pittore napoletano anch'egli, cioè Baldassarre. Se non contravvenisse la sigla, la natura morta pesarese si potrebbe ascrivere, su base stilistica, alla produzione di "cacciagioni" di Baldassarre. Il soggetto, vicino a certo animalismo fiammingo seicentesco, sarebbe assimilabile ad un dipinto conservato presso i Musei Civici di Pesaro, firmato con la consueta sigla a iniziali intrecciate: "Volpi nel Pollaio " (inv. Generale Polidori n. 1005, proveniente dalla Collezione Mosca) che Cottino ascrive al secondo decennio del '700, ad una fase, quindi, giovanile. D'altra parte la composizione corrisponderebbe bene alle tele di De Caro conservate presso la Pinacoteca D'Errico di Matera. Qui, come nelle tele materane, la costruzione è subordinata alla direzione della luce lungo la diagonale che trova il suo culmine nel bianco pelame della lepre, mentre all'assemblaggio delle prede fa da sfondo un paesaggio appena rischiarato nell'angolo in alto a sinistra da una luce rosata. Ugualmente lo stile del dipinto pesarese è vicino a quello più maturo di De Caro, più greve, appartenente alla fase posteriore alle composizioni di fiori, caricato di colori più scuri e di ombre dense, secondo la linea più corrente della pittura napoletana intorno al 1720-1730 che faceva capo a Francesco Solimena. In questo stile De Caro realizzò tutte le ben note scene di cacciagione, gradite un tempo alla borghesia emergente e a diversi esponenti dell'aristocrazia, come il duca Maddaloni, e tuttora numerose tra le collezioni private e il mercato antiquario.

TU - CONDIZIONE GIURIDICA E VINCOLI**ACQ - ACQUISIZIONE**

ACQT - Tipo acquisizione	donazione
ACQN - Nome	Galluppi Vallauri Giovanna
ACQD - Data acquisizione	2002
ACQL - Luogo acquisizione	PU/ Pesaro

CDG - CONDIZIONE GIURIDICA

CDGG - Indicazione generica	proprietà Ente pubblico territoriale
CDGS - Indicazione specifica	Comune di Pesaro

DO - FONTI E DOCUMENTI DI RIFERIMENTO**FTA - DOCUMENTAZIONE FOTOGRAFICA**

FTAX - Genere	documentazione allegata
FTAP - Tipo	diapositiva colore
FTAN - Codice identificativo	00205984/ 5710

FNT - FONTI E DOCUMENTI

FNTP - Tipo	inventario
FNTT - Denominazione	Inventario Generale Musei Civici di Pesaro
FNTD - Data	2001
FNTN - Nome archivio	Musei Civici/ Archivio Storico
FNTS - Posizione	NR (recupero pregresso)
FNTI - Codice identificativo	NR (recupero pregresso)

FNT - FONTI E DOCUMENTI

FNTP - Tipo	inventario
--------------------	------------

FNTT - Denominazione	Inventario Galluppi
FNTD - Data	2002
FNTN - Nome archivio	Musei Civici/ Archivio Storico
FNTS - Posizione	NR (recupero pregresso)
FNTI - Codice identificativo	NR (recupero pregresso)
BIB - BIBLIOGRAFIA	
BIBX - Genere	bibliografia di confronto
BIBA - Autore	Galante L.
BIBD - Anno di edizione	1989
BIBN - V., pp., nn.	v. II, pp. 964-993
BIB - BIBLIOGRAFIA	
BIBX - Genere	bibliografia di confronto
BIBA - Autore	Middione R./ Spinosa N./ Tecce A.
BIBD - Anno di edizione	1989
BIBN - V., pp., nn.	tomo II, pp. 852-963
BIB - BIBLIOGRAFIA	
BIBX - Genere	bibliografia di confronto
BIBA - Autore	Spinosa N.
BIBD - Anno di edizione	1990
BIBN - V., pp., nn.	v. II, pp. 465-515
BIB - BIBLIOGRAFIA	
BIBX - Genere	bibliografia di confronto
BIBA - Autore	Spinosa A.
BIBD - Anno di edizione	1990
BIBN - V., pp., nn.	v. II, p. 694
BIB - BIBLIOGRAFIA	
BIBX - Genere	bibliografia di confronto
BIBA - Autore	Blasio S.
BIBD - Anno di edizione	1990
BIBN - V., pp., nn.	v. II, pp. 694-695
BIB - BIBLIOGRAFIA	
BIBX - Genere	bibliografia di confronto
BIBA - Autore	Cottino A.
BIBD - Anno di edizione	1993
BIBH - Sigla per citazione	70001215
BIBN - V., pp., nn.	p. 123
BIBI - V., tavv., figg.	f. 108
AD - ACCESSO AI DATI	
ADS - SPECIFICHE DI ACCESSO AI DATI	
ADSP - Profilo di accesso	1
ADSM - Motivazione	scheda contenente dati liberamente accessibili
CM - COMPILAZIONE	

CMP - COMPILAZIONE

CMPD - Data	2003
CMPN - Nome	Franchini C.
FUR - Funzionario responsabile	Costanzi C.

RVM - TRASCRIZIONE PER INFORMATIZZAZIONE

RVMD - Data	2003
RVMN - Nome	Franchini C.

AGG - AGGIORNAMENTO - REVISIONE

AGGD - Data	2003
AGGN - Nome	Eusebi C.
AGGF - Funzionario responsabile	NR (recupero pregresso)

AGG - AGGIORNAMENTO - REVISIONE

AGGD - Data	2006
AGGN - Nome	ARTPAST/ Piccoli T.
AGGF - Funzionario responsabile	NR (recupero pregresso)