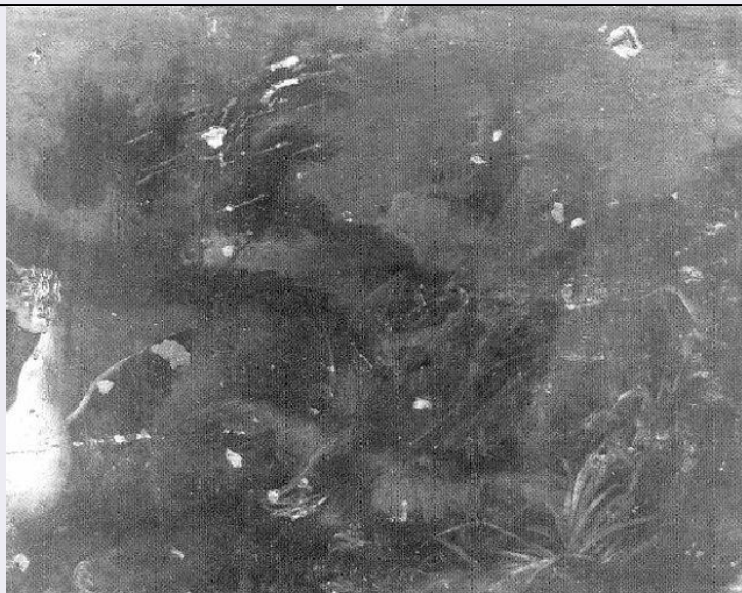


# SCHEDA



## CD - CODICI

TSK - Tipo scheda	OA
LIR - Livello ricerca	P
<b>NCT - CODICE UNIVOCO</b>	
NCTR - Codice regione	11
NCTN - Numero catalogo generale	00206003
ESC - Ente schedatore	R11
ECP - Ente competente	S70

## OG - OGGETTO

<b>OGT - OGGETTO</b>	
OGTD - Definizione	dipinto
<b>SGT - SOGGETTO</b>	
SGTI - Identificazione	paesaggio con anatre

## LC - LOCALIZZAZIONE GEOGRAFICO-AMMINISTRATIVA

### PVC - LOCALIZZAZIONE GEOGRAFICO-AMMINISTRATIVA ATTUALE

PVCS - Stato	Italia
PVCR - Regione	Marche
PVCP - Provincia	PU
PVCC - Comune	Pesaro

### LDC - COLLOCAZIONE SPECIFICA

LDCT - Tipologia	palazzo
LDCN - Denominazione	Palazzo Mazzolari Mosca
LDCU - Denominazione spazio viabilistico	via Gioacchino Rossini, 37
LDCM - Denominazione raccolta	Musei Civici
LDCS - Specifiche	depositi

## UB - UBICAZIONE E DATI PATRIMONIALI

**INV - INVENTARIO DI MUSEO O SOPRINTENDENZA**

INVN - Numero inv. n. I.G.4678

INVD - Data 2001

**LA - ALTRE LOCALIZZAZIONI GEOGRAFICO-AMMINISTRATIVE**

TCL - Tipo di localizzazione luogo di provenienza

**PRV - LOCALIZZAZIONE GEOGRAFICO-AMMINISTRATIVA**

PRVR - Regione Marche

PRVP - Provincia PU

PRVC - Comune Pesaro

**PRC - COLLOCAZIONE SPECIFICA**

PRCT - Tipologia palazzo

PRCD - Denominazione Palazzo Mazzolari Mosca

PRCM - Denominazione  
raccolta Collezione privata Toschi Mosca Vittoria**DT - CRONOLOGIA****DTZ - CRONOLOGIA GENERICA**

DTZG - Secolo sec. XVIII

DTZS - Frazione di secolo inizio

**DTS - CRONOLOGIA SPECIFICA**

DTSI - Da 1700

DTSF - A 1710

DTM - Motivazione cronologia bibliografia

**AU - DEFINIZIONE CULTURALE****ATB - AMBITO CULTURALE**

ATBD - Denominazione ambito napoletano

ATBM - Motivazione  
dell'attribuzione bibliografia

AAT - Altre attribuzioni Belvedere Andrea/ cerchia

**MT - DATI TECNICI**

MTC - Materia e tecnica tavola/ pittura a olio

**MIS - MISURE**

MISA - Altezza 52

MISL - Larghezza 65

**CO - CONSERVAZIONE****STC - STATO DI CONSERVAZIONE**STCC - Stato di  
conservazione cattivoSTCS - Indicazioni  
specifiche il dipinto risulta tagliato nel senso dell'altezza a sinistra; superficie  
pittorica molto ossidata con varie cadute di colore**DA - DATI ANALITICI****DES - DESCRIZIONE**DESO - Indicazioni  
sull'oggetto NR (recupero pregresso)

<b>DESI - Codifica Iconclass</b>	NR (recupero pregresso)
<b>DESS - Indicazioni sul soggetto</b>	Animali: anatre. Paesaggi: paesaggio palustre con architetture.
<b>NSC - Notizie storico-critiche</b>	Il dipinto è realizzato sul verso di un altro dipinto che raffigura una Adorazione dei pastori (inv. n. I.G.P.903), attribuita ad anonimo dell'Italia centrale, definito "copia recente di esemplare cinquecentesco", nell'inventario Polidori. Il paesaggio, quindi, è probabilmente precedentemente e, ebbene poco leggibile, si deduce che faceva parte di una composizione più vasta. Come si evince dalla bibliografia, sembra opera riconducibile a tipologia di ambito napoletano, per altro ben rappresentata nelle Raccolte pesaresi. In particolare si può pensare ad una esecuzione nella cerchia di Andrea Belvedere.

## TU - CONDIZIONE GIURIDICA E VINCOLI

### ACQ - ACQUISIZIONE

<b>ACQT - Tipo acquisizione</b>	donazione
<b>ACQN - Nome</b>	Toschi Mosca Vittoria
<b>ACQD - Data acquisizione</b>	1885
<b>ACQL - Luogo acquisizione</b>	PU/ Pesaro

### CDG - CONDIZIONE GIURIDICA

<b>CDGG - Indicazione generica</b>	proprietà Ente pubblico territoriale
<b>CDGS - Indicazione specifica</b>	Comune di Pesaro

## DO - FONTI E DOCUMENTI DI RIFERIMENTO

### FTA - DOCUMENTAZIONE FOTOGRAFICA

<b>FTAX - Genere</b>	documentazione allegata
<b>FTAP - Tipo</b>	fotografia b/n
<b>FTAN - Codice identificativo</b>	00206003

### FNT - FONTI E DOCUMENTI

<b>FNTP - Tipo</b>	inventario
<b>FNTT - Denominazione</b>	Inventario Generale Musei Civici di Pesaro
<b>FNTD - Data</b>	2001
<b>FNTN - Nome archivio</b>	Musei Civici/ Archivio Storico
<b>FNTS - Posizione</b>	NR (recupero pregresso)
<b>FNTI - Codice identificativo</b>	NR (recupero pregresso)

### BIB - BIBLIOGRAFIA

<b>BIBX - Genere</b>	bibliografia specifica
<b>BIBA - Autore</b>	Cottino A.
<b>BIBD - Anno di edizione</b>	1993
<b>BIBH - Sigla per citazione</b>	70001976
<b>BIBN - V., pp., nn.</b>	p. 224
<b>BIBI - V., tavv., figg.</b>	f. 279

## AD - ACCESSO AI DATI

### ADS - SPECIFICHE DI ACCESSO AI DATI

<b>ADSP - Profilo di accesso</b>	1
----------------------------------	---

<b>ADSM - Motivazione</b>	scheda contenente dati liberamente accessibili
<b>CM - COMPILAZIONE</b>	
<b>CMP - COMPILAZIONE</b>	
<b>CMPD - Data</b>	2003
<b>CMPN - Nome</b>	Franchini C.
<b>FUR - Funzionario responsabile</b>	Costanzi C.
<b>RVM - TRASCRIZIONE PER INFORMATIZZAZIONE</b>	
<b>RVMD - Data</b>	2003
<b>RVMN - Nome</b>	Franchini C.
<b>AGG - AGGIORNAMENTO - REVISIONE</b>	
<b>AGGD - Data</b>	2003
<b>AGGN - Nome</b>	Eusebi C.
<b>AGGF - Funzionario responsabile</b>	NR (recupero pregresso)
<b>AGG - AGGIORNAMENTO - REVISIONE</b>	
<b>AGGD - Data</b>	2006
<b>AGGN - Nome</b>	ARTPAST/ Piccoli T.
<b>AGGF - Funzionario responsabile</b>	NR (recupero pregresso)